

# تقرير مؤشرات الأداء الرئيسية لبرنامج القانون للعام 1443هـ / 2022م.

بيانات مؤشرات الأداء الرئيسية لبرنامج القانون للطلاب والطالبات، العام 1443 هـ / 2022م.  
مع برنامج المقارنة المرجعية الخارجية\*\* في جامعة المجمعة للقانون (الغاط)

مستوى الأداء المستهدف الجديد	المقارنة المرجعية الخارجية**		المقارنة المرجعية الداخلية* 1442	مستوى الأداء المستهدف	مستوى الأداء الفعلي 1443			مؤشرات الأداء الرئيسية	رمز المؤشر
	مجمعة				المتوسط	طالبات	طلاب		
%70		%63	%66,66	%70	%68			النسبة المئوية للمؤشرات المحققة لأهداف الخطة التشغيلية للبرنامج	KPI-P- 01
4,5		5	4,3	4,5	4	4	4	تقييم الطلاب لجودة الخبرة التعليمية في البرنامج	KPI-P- 02
4,2		5	3,09	4	4	4	4	تقييم الطلاب لجودة المقررات	KPI- P- 03
%75		%66	%67	%75	% 42	% 48	% 34	معدل الإكمال الظاهري	KPI- P - 04
%30		%60	%24	%30	% 58	% 49	% 67	معدل استبقاء طلاب السنة الأولى	KPI- P - 05
لا ينطبق								أداء الطلاب في الامتحانات المهنية و/أو الوطنية	KPI- P - 06
%36		%54	%14	%36	%11	%11	%11	أ - إمكانية توظيف الخريجين	KPI- P - 07
%35		%10	%35	%35	%15	%17	%12	ب _ قيدهم في برامج الدراسات العليا	

مستوى الأداء المستهدف الجديد	المقارنة المرجعية الخارجية** مجمعة		المقارنة المرجعية الداخلية* 1442	مستوى الأداء المستهدف	مستوى الأداء الفعلي 1443			مؤشرات الأداء الرئيسية	رمز المؤشر
					المتوسط	طالبات	طلاب		
25		25	50	25	46	48	50	متوسط عدد الطلاب في الصف	KPI- P - 08
4,2		3	3,07	4,2	4	4	4	تقييم أرباب العمل لكفاءة خريجي البرنامج	KPI- P - 09
4:5		4:2	4:2	4:5	4:3	4:1	4:5	رضا الطلاب عن الخدمات المقدمة	KPI- P - 10
1:50		1:17	1:140	1:50	1 : 125	1 : 96	1 : 155	نسبة الطلاب إلى أعضاء هيئة التدريس	KPI- P - 11
%75		%80	%73	%75		من حيث الجنس 22 %	من حيث الجنس %78	النسبة المئوية لتوزيع أعضاء هيئة التدريس	- P -KPI 12
						ومن حيث الرتبة العلمية : أستاذ : أستاذ %0	ومن حيث الرتبة العلمية : أستاذ %0		
						أستاذ مشارك 0 %	أستاذ مشارك % 10		

مستوى الأداء المستهدف الجديد	المقارنة المرجعية الخارجية** مجموعة		المقارنة المرجعية الداخلية* 1442	مستوى الأداء المستهدف	مستوى الأداء الفعلي 1443			مؤشرات الأداء الرئيسية	رمز المؤشر
					المتوسط	طالبات	طلاب		
						أستاذ مساعد مساعد7% محااضر %11 معيد % 3	أستاذ مساعد %58 محااضر0 % معيد % 11		
% 0		%1	%0	%0	%0	%0	%0	نسبة تسرب هيئة التدريس من البرنامج	- P -KPI 13
%100		%50	%56	%100	%80	%100	%60	النسبة المئوية للنشر العلمي لأعضاء هيئة التدريس	- P -KPI 14
5:1		1:1	2:1	5:1	1:1	1:1	2:1	معدل البحوث المنشورة لكل عضو هيئة تدريس	- P -KPI 15
0		0	0	0	0	0	0	معدل الاقتباسات في المجالات المحكمة لكل عضو هيئة تدريس	- P -KPI 16
4,5		4	4,4	4,5	4	4	4	رضا المستفيدين عن مصادر التعلم	- P -KPI 17

مستوى الأداء المستهدف الجديد	المقارنة المرجعية الخارجية**		المقارنة المرجعية الداخلية* 1442	مستوى الأداء المستهدف	مستوى الأداء الفعلي 1443			مؤشرات الأداء الرئيسية	رمز المؤشر
	مجموعة				المتوسط	طلاب	طلاب		
المتخصصة 12 الجودة 12 بحث علمي 12		غير متوافر بيانات	غير متوافر بيانات	المتخصصة 12 الجودة 12 بحث علمي 12	- متخصصة 8 - جودة 5 - بحث علمي 2	- متخصصة 8 - جودة 5 - بحث علمي 2	- متخصصة 8 - جودة 5 - بحث علمي 2	عدد الدورات التدريبية التي يتلقاها أعضاء هيئة التدريس في البرنامج سنويا	- P -KPI 18
%0		%2	%6	%1	%6	%3	%9	النسبة المئوية للطلاب المحرومين	- P -KPI 19
%70		----	غير متوفر بيانات	%70	%0	%0	%0	النسبة المئوية للطلاب المشاركين في الأنشطة اللاصفية	- P -KPI 20
20		----	0	20	0	0	0	عدد المشاريع البحثية المدعومة التي يستكملها البرنامج سنويا (مجموع)	- P -KPI 21
50		----	20	50	8	0	8	عدد البرامج المجتمعية المقدمة للمجتمع (مجموع)	- P -KPI 22

بيانات مؤشرات الأداء الرئيسية لبرنامج القانون،  
العام 1443 هـ / 2022 م.

رمز	مؤشرات الأداء الرئيسية	طلاب	طالبات	برنامج القانون
01 - P-KPI	نسبة المتحقق من مؤشرات اهداف الخطة التشغيلية للبرنامج	%68		
02 - P-KPI	تقييم الطلاب لجودة خبرات التعلم في البرنامج	4	4	4
03 - P -KPI	تقييم الطلاب لجودة المقررات	4	4	4
04 - P -KPI	معدل الإكمال الظاهري	% 34	% 48	% 42
05 - P -KPI	معدل استبقاء طلاب السنة الأولى	% 67	% 49	% 58
06 - P -KPI	مستوى أداء الطلاب في الاختبارات المهنية و/أو الوطنية	لا ينطبق		
07 - P -KPI	أ- توظيف الخريجين ب-التحاقهم ببرنامج الدراسات العليا	%12	%17	%15
08 - P -KPI	معدل عدد الطلاب في الصف	50	48	46
09 - P -KPI	تقويم جهات التوظيف لكفاءة خريجي البرنامج	4	4	4
10 - P -KPI	رضا الطلاب عن الخدمات المقدمة	4:5	4:1	4:3
11 - P -KPI	نسبة الطلاب إلى هيئة التدريس	1 : 155	1 : 96	1 : 125
12 - P -KPI	النسبة المئوية لتوزيع أعضاء هيئة التدريس	من حيث الجنس %78	من حيث الجنس % 22	
		ومن حيث الرتبة العلمية : أستاذ %0	ومن حيث الرتبة العلمية: أستاذ %0	
		أستاذ مشارك 10	أستاذ مشارك 0	

رمز	مؤشرات الأداء الرئيسية	طلاب	طالبات	برنامج القانون
		%	%	
		أستاذ مساعد 58%	أستاذ مساعد 7%	
		محاضر 0%	محاضر 11%	
		معيد 11%	معيد 3%	
13 - P - KPI	نسبة تسرب هيئة التدريس من البرنامج	0%	0%	0%
14 - P - KPI	النسبة المئوية للنشر العلمي لأعضاء هيئة التدريس	60%	100%	80%
15 - P - KPI	معدل البحوث المنشورة لكل عضو هيئة تدريس	2:1	1:1	1:1
16 - P - KPI	معدل الاقتباسات في المجلات المحكمة لكل عضو هيئة تدريس	0	0	0
17 - P - KPI	رضا المستفيدين عن مصادر التعلم	4	4	4
18 - P - KPI	عدد الدورات التدريبية التي يتلقاها أعضاء هيئة التدريس في البرنامج سنويا	- متخصصة 8 - جودة 5 - بحث علمي 2	- متخصصة 8 - جودة 5 - بحث علمي 2	- متخصصة 8 - جودة 5 - بحث علمي 2
19 - P - KPI	النسبة المئوية للطلاب المحرومين	9%	3%	6%
20 - P - KPI	النسبة المئوية للطلاب المشاركين في الأنشطة اللاصفية	0%	0%	0%
21 - P - KPI	عدد المشاريع البحثية المدعومة التي يستكملها البرنامج (مجموع)	0	0	0
22 - P - KPI	عدد البرامج المجتمعية المقدمة للمجتمع (مجموع)	8	0	8

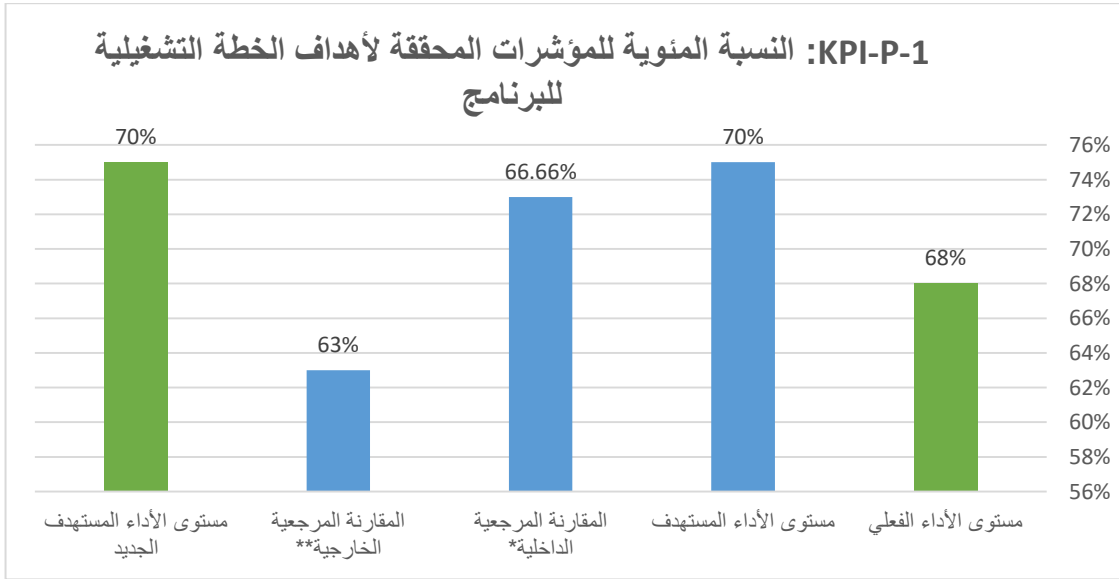
## تقرير مؤشرات الأداء الرئيسية لبرنامج القانون، للعام 1443 هـ / 2022 م.

NCAAA KPI الرقم المرجعي: 01-P-KPI

الرقم المرجعي لبرنامج KPI: 01-P-KPI

01-P-KPI: النسبة المئوية للمؤشرات المحققة لأهداف الخطة التشغيلية للبرنامج :  
برنامج

مستوى الأداء المستهدف الجديد	المقارنة المرجعية الخارجية**	المقارنة المرجعية الداخلية*	مستوى الأداء المستهدف	مستوى الأداء الفعلي
70%	63%	66,66%	70%	68%



التحليل (قائمة نقاط القوة والتوصيات) :

من نسبة المتحقق من مؤشرات أهداف الخطة التشغيلية لبرنامج بكالوريوس القانون يتضح تحقق مستوى الأداء الفعلي بنسبة 68 % من مستوى الاداء المستهدف فعليا 70 % ، وتجاوز المقارنة المرجعية الداخلية 66,66 % ، وتخطى المقارنة المرجعية الخارجية 63%؛ وبذلك تكون نسبة التفاوت المطلوب العمل عليها هي 2 % للوصول الى تحقيق نسبة المؤشر المستهدف الجديد ؛ لأنه لم يصل الى مستوى الاداء المستهدف؛ ولذلك تم تثبيت المستهدف الجديد على 70 % .

نقاط القوة :

- الدعم من إدارة البرنامج لتحقيق أهداف الخطة التشغيلية للبرنامج .



### التوصيات :

- العمل على زيادة نسبة المتحقق من أهداف الخطة التشغيلية من خلال :
- إضافة بعض المقررات المهنية والوطنية التي تواكب التطورات والتحديات المعاصرة
- تفعيل خطة لتحسين مهارات أعضاء هيئة التدريس بزيادة الدورات التدريبية .
- زيادة الأنشطة اللامنهجية

### \* شرح :

لماذا تم اختيار مزود المقارنة المرجعية الداخلية هذا؟  
تم اختيار المقارنة المرجعية الداخلية مع البرنامج ذاته في العام السابق ، وتم إعداد البيانات من خلال لجنة مؤشرات الأداء لبرنامج القانون ؛ لأنها الجهة المسؤولة عن البيانات .  
كيف تم حساب المعيار؟  
من خلال حساب النسبة المئوية لعدد مؤشرات الأداء لأهداف الخطة التشغيلية للبرنامج التي حققت المستوى المستهدف إلى إجمالي عدد مؤشرات هذه الأهداف في نفس العام .  
اسم مزود المقارنة المرجعية الداخلية\*  
(لجنة مؤشرات الأداء بالبرنامج )

السبب : لم تتحقق النسبة بسبب جائحة كورونا والدراسة بنظام المقررات المدمجة

النتيجة: عدم تحقيق النسبة المستهدفة

لماذا تم اختيار مصدر المقارنة المرجعية الخارجية ؟  
تم اختيار البرنامج المناظر في جامعة المجمعة للأسباب التالية :  
1- عقد اتفاقية تعاون بين الجامعتين جامعة الجوف وجامعة المجمعة من بينها تبادل مؤشرات الأداء ؛  
لتماثل الظروف ؛ من حيث الاعتماد المؤسسي ، والتشابه في التنظيم الحكومي للجامعتين ، وعدد الطلاب . تشابه البيئة التعليمية في كلا الجامعتين من حيث أعداد الطلاب وتخصصات أعضاء هيئة التدريس والبنية التحتية والمرافق والتجهيزات .  
كيف تم حساب المعيار؟  
من خلال حساب النسبة المئوية لعدد مؤشرات الأداء لأهداف الخطة التشغيلية للبرنامج التي حققت المستوى المستهدف إلى إجمالي عدد مؤشرات هذه الأهداف في نفس العام .

NCAAA KPI الرقم المرجعي: 02-P-KPI

الرقم المرجعي لبرنامج KPI: 02-P-KPI

KPI: تقييم الطلاب لجودة الخبرة التعليمية في البرنامج  
02-P-KPI: تقييم الطلاب لجودة الخبرة التعليمية في البرنامج :  
برنامج

مستوى الأداء المستهدف الجديد	المقارنة المرجعية الخارجية**	المقارنة المرجعية الداخلية*	مستوى الأداء المستهدف	مستوى الأداء الفعلي
4,5	5	4,3	4,5	4

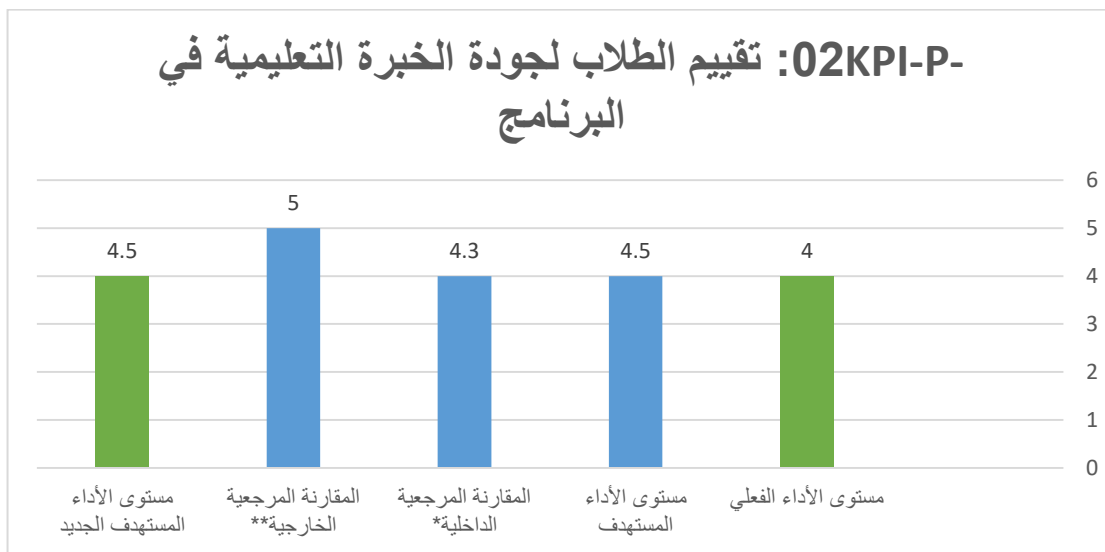
(شطر الذكور)

مستوى الأداء المستهدف الجديد	المقارنة المرجعية الخارجية**	المقارنة المرجعية الداخلية*	مستوى الأداء المستهدف	مستوى الأداء الفعلي
4,5	5	4,3	4,5	4

(شطر الإناث)

مستوى الأداء المستهدف الجديد	المقارنة المرجعية الخارجية**	المقارنة المرجعية الداخلية*	مستوى الأداء المستهدف	مستوى الأداء الفعلي
4,5	5	4,3	4,5	4

02KPI-P-: تقييم الطلاب لجودة الخبرة التعليمية في  
البرنامج



التحليل (قائمة نقاط القوة والتوصيات) :

يتضح القرب من تحقيق المقارنة المرجعية الخارجية 5 ، وتحقيق المقارنة المرجعية الداخلية 4 ، ويتبقى تطابق مستوى الأداء الفعلي مع المستهدف الجديد 4,5 .

**نقاط القوة :**

- القرب من تحقيق المقارنة المرجعية الخارجية ، وتتطابق مستوى الأداء الفعلي مع المستهدف الجديد .

**التوصيات :**

- مناقشة تقارير آراء الطلاب في استبانات استطلاع الرأي والعمل على تحقيقها ، تحسين جميع جوانب خبرات الطلاب التعليمية بإعداد خطة تحسين لجميع جوانب خبرات تعلم الطلاب في برنامج القانون ، وإعلام جميع المعنيين بمؤشرات الأداء الرئيسية . وزيادة الأنشطة العملية في المقررات لتتطابق الواقع العملي في المحاكم .

**\* شرح :**

لماذا تم اختيار مزود المقارنة المرجعية الداخلية هذا؟  
تم اختيار المقارنة المرجعية الداخلية مع البرنامج ذاته في العام السابق ، وتم إعداد البيانات من خلال وحدة ضمان الجودة ؛ لأنها الجهة المسؤولة عن البيانات .  
كيف تم حساب المعيار؟  
من خلال تطبيق استبانة لتقييم طلاب السنة النهائية لجودة خبرات التعلم في البرنامج على مقياس من خمسة مستويات في استطلاع سنوي .

اسم مزود المقارنة المرجعية الداخلية\*  
(وحدة ضمان الجودة)

السبب : النسبة المحققة جيدة . ؛ بسبب الأداء الجيد (كانت النسبة 4 من 4.5)

النتيجة: تحسين الأداء للوصول إلى الهدف وزيادته

لماذا تم اختيار مصدر المقارنة المرجعية الخارجية ؟

تم اختيار البرنامج المناظر في جامعة المجمعة للأسباب التالية :  
عقد اتفاقية تعاون بين الجامعتين جامعة الجوف وجامعة المجمعة من بينها تبادل مؤشرات الأداء ؛ لتمثيل الظروف ؛ من حيث الاعتماد المؤسسي ، والتشابه في التنظيم الحكومي للجامعتين ، وعدد الطلاب . تشابه البيئة التعليمية في كلا الجامعتين من حيث أعداد الطلاب وتخصصات أعضاء هيئة التدريس، والبنية التحتية ، والمرافق، والتجهيزات .

KPI الرقم المرجعي: 03-P-KPI

الرقم المرجعي لبرنامج KPI: 03-P-KPI

KPI-3: تقييم الطلاب لجودة المقررات:  
برنامج

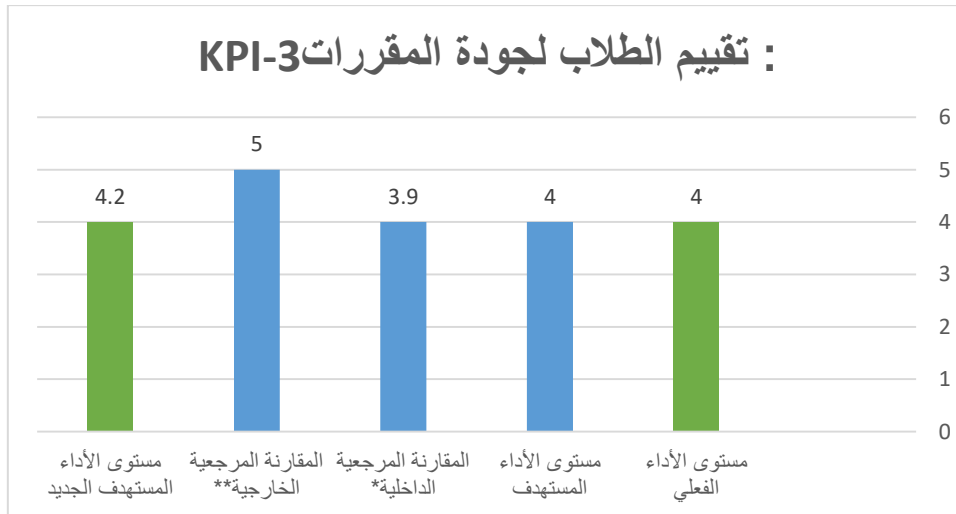
مستوى الأداء المستهدف الجديد	المقارنة المرجعية الخارجية**	المقارنة المرجعية الداخلية*	مستوى الأداء المستهدف	مستوى الأداء الفعلي
4,2	5	3,9	4	4

(شطر الذكور)

مستوى الأداء المستهدف الجديد	المقارنة المرجعية الخارجية**	المقارنة المرجعية الداخلية*	مستوى الأداء المستهدف	مستوى الأداء الفعلي
4,2	5	3,9	4	4

(شطر الإناث)

مستوى الأداء المستهدف الجديد	المقارنة المرجعية الخارجية**	المقارنة المرجعية الداخلية*	مستوى الأداء المستهدف	مستوى الأداء الفعلي
4,2	5	3,9	4	4



التحليل (قائمة نقاط القوة والتوصيات)

يتضح القرب من تحقيق المقارنة المرجعية الخارجية 5 ، وتحقيق المقارنة المرجعية الداخلية 3,9 ،  
والقرب من تطابق مستوى الأداء الفعلي مع المستهدف الجديد 4,2 .

### نقاط القوة

- تحسين جميع جوانب جودة المقررات .
- إجراء الاستطلاعات بانتظام حول جودة المقررات في البرنامج .

### التوصيات

- مناقشة تقارير آراء الطلاب في استبانات استطلاع الرأي والعمل على تحقيقها ، إعداد خطة تحسين لجميع جوانب جودة المقرر في برنامج القانون
- التعريف بمؤشرات الأداء الرئيسية لجميع المعنيين ، وتحديث المراجع ، وزيادة المقررات العملية .

\* شرح :

لماذا تم اختيار مزود المقارنة المرجعية الداخلية هذا؟  
تم اختيار المقارنة المرجعية الداخلية مع البرنامج ذاته في العام السابق ، وتم إعداد البيانات من خلال وحدة ضمان الجودة ؛ لأنها الجهة المسؤولة عن البيانات .  
كيف تم حساب المعيار؟  
من خلال تطبيق استبانة لتقييم طلاب السنة النهائية لجودة المقررات في البرنامج على مقياس من خمسة مستويات في استطلاع سنوي

اسم مزود المقارنة المرجعية الداخلية\*

وحدة ضمان الجودة

السبب: نتائج المسح غير مرضية ؛ بسبب قلة المشاركة بسبب انقطاع الطلاب عن الدراسة الحضورية بسبب الوباء .  
النتيجة : تطوير خطة تحسين لتفعيل أنظمة الإرشاد وحث الطلاب على المشاركة البناءة ؛ للوصول إلى الهدف المنشود.

لماذا تم اختيار مصدر المقارنة المرجعية الخارجية ؟  
تم اختيار البرنامج المناظر في جامعة المجمعة للأسباب التالية :  
عقد اتفاقية تعاون بين الجامعتين جامعة الجوف وجامعة المجمعة من بينها تبادل مؤشرات الأداء ؛ لتمثيل الظروف ؛ من حيث الاعتماد المؤسسي ، والتشابه في التنظيم الحكومي للجامعتين ، وعدد الطلاب . تشابه البيئة التعليمية في كلا الجامعتين من حيث أعداد الطلاب وتخصصات أعضاء هيئة التدريس، والبنية التحتية ، والمرافق، والتجهيزات .

04-P-KPI: الرقم المرجعي: NCAAA KPI

04-P-KPI: الرقم المرجعي لبرنامج KPI

04-P-KPI: معدل الإكمال الظاهري :

برنامج

مستوى الأداء المستهدف الجديد	المقارنة المرجعية الخارجية**	المقارنة المرجعية الداخلية*	مستوى الأداء المستهدف	مستوى الأداء الفعلي
75%	66%	67%	75%	42%

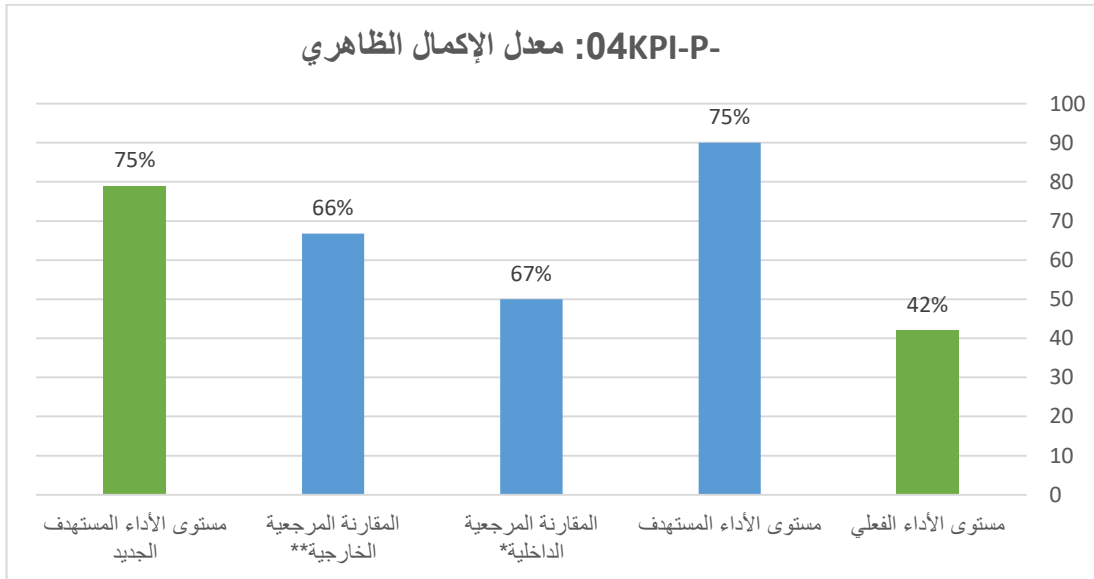
(شطر الذكور)

مستوى الأداء المستهدف الجديد	المقارنة المرجعية الخارجية**	المقارنة المرجعية الداخلية*	مستوى الأداء المستهدف	مستوى الأداء الفعلي
75%	66%	67%	75%	34

(شطر الإناث)

مستوى الأداء المستهدف الجديد	المقارنة المرجعية الخارجية**	المقارنة المرجعية الداخلية*	مستوى الأداء المستهدف	مستوى الأداء الفعلي
75%	66%	67%	75%	48

04KPI-P-: معدل الإكمال الظاهري



### التحليل (قائمة نقاط القوة والتوصيات)

وصل مستوى الأداء الفعلي إلى 42 % وهو ما يقل كثيرا عن مستوى الأداء المستهدف 75 ، واقترب من المقارنة المرجعية الداخلية والخارجية ؛ لذا تم تثبيت مستوى الأداء المستهدف الجديد 75 % .

#### نقاط القوة :

- النسبة المئوية للطلاب الناجحين إلى مستوى المدخلات التعليمية في الأصل تشير إلى مدى ملاءمة المقررات لمستوى الطلاب الجدد .

#### التوصيات :

- معالجة مشكلة الرسوب وتدني المستوى بإقامة ندوات الإرشاد الأكاديمي ومعالجة التعثر وتواصل الطلاب مع المرشدين الأكاديميين لزيادة وعيهم بالبرنامج .

#### \* شرح :

لماذا تم اختيار مزود المقارنة المرجعية الداخلية هذا؟  
تم اختيار المقارنة المرجعية الداخلية مع البرنامج ذاته في العام السابق ، وتم إعداد البيانات من خلال وحدة شؤون الطلاب ؛ لأنها الجهة المسؤولة عن البيانات .  
كيف تم حساب المعيار؟  
باحساب نسبة الطلاب الناجحين في المستويين الأول والثاني من إجمالي عدد الطلاب الملحقين بالدراسة في العام المعني .

#### 3- اسم مزود المقارنة المرجعية الداخلية\*

وحدة شؤون الطلاب  
السبب: تم تحقيق الهدف ؛ بسبب الأداء المتميز وتحسين جودة التدريس والتعلم  
النتيجة: تمت زيادة الهدف إلى 79 بدلاً من 43.94

#### لماذا تم اختيار مصدر المقارنة المرجعية الخارجية ؟

تم اختيار البرنامج المناظر في جامعة المجمعة للأسباب التالية :  
عقد اتفاقية تعاون بين الجامعتين جامعة الجوف وجامعة المجمعة من بينها تبادل مؤشرات الأداء ؛ لتمثيل الظروف ؛ من حيث الاعتماد المؤسسي ، والتشابه في التنظيم الحكومي للجامعتين ، وعدد الطلاب . تشابه البيئة التعليمية في كلا الجامعتين من حيث أعداد الطلاب وتخصصات أعضاء هيئة التدريس، والبنية التحتية ، والمرافق، والتجهيزات .

**05-P-KPI: الرقم المرجعي: NCAAA KPI**

**05-P-KPI: KPI لبرنامج**

**05-P-KPI: معدل استبقاء طلاب السنة الأولى :**

**برنامج**

مستوى الأداء المستهدف الجديد	المقارنة المرجعية الخارجية**	المقارنة المرجعية الداخلية*	مستوى الأداء المستهدف	مستوى الأداء الفعلي
% 30	% 60	% 24	% 30	% 67

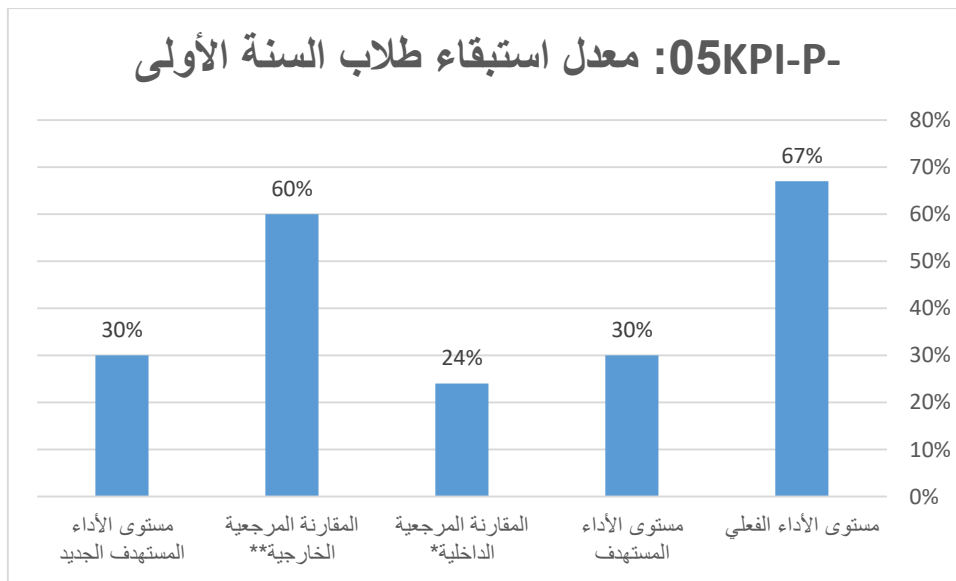
(شطر الذكور)

مستوى الأداء المستهدف الجديد	المقارنة المرجعية الخارجية**	المقارنة المرجعية الداخلية*	مستوى الأداء المستهدف	مستوى الأداء الفعلي
% 30	% 60	% 24	% 30	% 67

(شطر الإناث)

مستوى الأداء المستهدف الجديد	المقارنة المرجعية الخارجية**	المقارنة المرجعية الداخلية*	مستوى الأداء المستهدف	مستوى الأداء الفعلي
% 30	% 60	% 24	% 30	% 49

**05KPI-P-: معدل استبقاء طلاب السنة الأولى**





### التحليل (قائمة نقاط القوة والتوصيات)

وصل مستوى الأداء الفعلي إلى 67 % ، ولم يقترب من مستوى الأداء المستهدف 30% ، ولا من المقارنة المرجعية الداخلية 24% والخارجية 60% وتم تثبيت مستوى الأداء المستهدف الجديد 30 %  
نقاط القوة

- تحسن معدل استبقاء طلاب السنة الأولى في برنامج القانون عن العام الماضي .

### التوصيات

- إجراء المقابلات مع الطلاب للتعرف على قدراتهم قبل الانضمام إلى البرنامج ، وإعداد خطة تحسين لجميع جوانب خبرات تعلم الطلاب في برنامج القانون .

\* شرح :

لماذا تم اختيار مزود المقارنة المرجعية الداخلية هذا؟  
تم اختيار المقارنة المرجعية الداخلية مع البرنامج ذاته في العام السابق ، وتم إعداد البيانات من خلال وحدة شؤون الطلاب ؛ لأنها الجهة المسؤولة عن البيانات .

كيف تم حساب المعيار؟  
بحسب نسبة الطلاب الناجحين في المستويين الأول والثاني من إجمالي عدد الطلاب الملتحقين بالدراسة في العام المعني .

اسم مزود المقارنة المرجعية الداخلية\*

وحدة شؤون الطلاب

السبب: زيادة نسبة المتحقق عن العام الماضي وتطور الأداء في العملية التعليمية

النتيجة: الاستمرار في نفس الأداء وتحسينه للوصول إلى الهدف وزيادته .

لماذا تم اختيار مصدر المقارنة المرجعية الخارجية ؟

تم اختيار البرنامج المناظر في جامعة المجمعة للأسباب التالية :

عقد اتفاقية تعاون بين الجامعتين جامعة الجوف وجامعة المجمعة من بينها تبادل مؤشرات الأداء ؛ لتمثيل الظروف ؛ من حيث الاعتماد المؤسسي ، والتشابه في التنظيم الحكومي للجامعتين ، وعدد الطلاب . تشابه البيئة التعليمية في كلا الجامعتين من حيث أعداد الطلاب وتخصصات أعضاء هيئة التدريس، والبنية التحتية ، والمرافق، والتجهيزات .

06-P-KPI: الرقم المرجعي: NCAAA KPI

06-P-KPI: KPI: الرقم المرجعي لبرنامج

06-P-KPI: أداء الطلاب في الامتحانات المهنية و / أو الوطنية :

لا ينطبق

NCAAA KPI الرقم المرجعي: 07-P-KPI

الرقم المرجعي لبرنامج KPI: 07-P-KPI

07-P-KPI: قابلية توظيف الخريجين وتسجيلهم في برامج الدراسات العليا.

أ- توظيف الخريجين

برنامج

مستوى الأداء المستهدف الجديد	المقارنة المرجعية الخارجية**	المقارنة المرجعية الداخلية*	مستوى الأداء المستهدف	مستوى الأداء الفعلي
36%	54%	14%	36%	11%

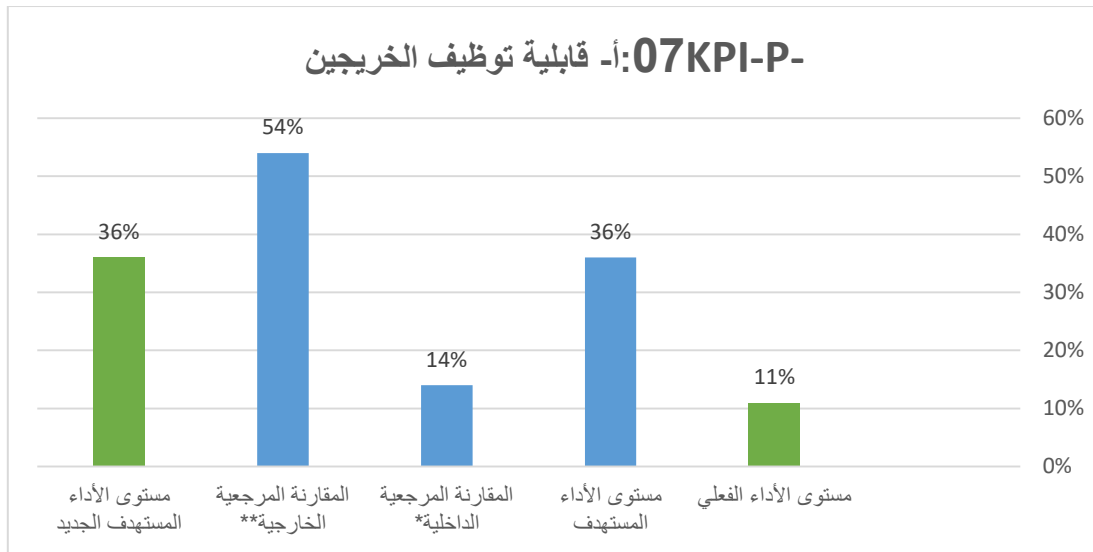
(شطر الذكور)

مستوى الأداء المستهدف الجديد	المقارنة المرجعية الخارجية**	المقارنة المرجعية الداخلية*	مستوى الأداء المستهدف	مستوى الأداء الفعلي
36%	54%	14%	36%	11%

(شطر الإناث)

مستوى الأداء المستهدف الجديد	المقارنة المرجعية الخارجية**	المقارنة المرجعية الداخلية*	مستوى الأداء المستهدف	مستوى الأداء الفعلي
36%	54%	14%	36%	11%

07KPI-P-أ- قابلية توظيف الخريجين



7-KPI: ب - والتحاقهم في برامج الدراسات العليا  
برنامج

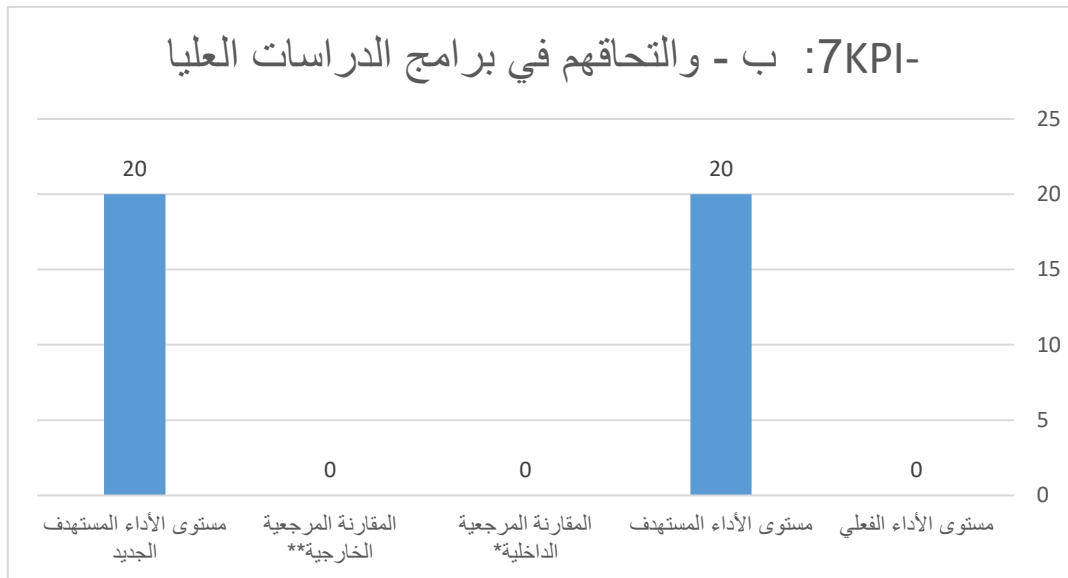
مستوى الأداء المستهدف الجديد	المقارنة المرجعية الخارجية**	المقارنة المرجعية الداخلية*	مستوى الأداء المستهدف	مستوى الأداء الفعلي
35%	10%	35%	35%	15%

(شطر الذكور)

مستوى الأداء المستهدف الجديد	المقارنة المرجعية الخارجية**	المقارنة المرجعية الداخلية*	مستوى الأداء المستهدف	مستوى الأداء الفعلي
35%	10%	35%	35%	12%

(شطر الإناث)

مستوى الأداء المستهدف الجديد	المقارنة المرجعية الخارجية**	المقارنة المرجعية الداخلية*	مستوى الأداء المستهدف	مستوى الأداء الفعلي
35%	10%	35%	35%	17%



التحليل (قائمة نقاط القوة والتوصيات)

وصل مستوى الأداء الفعلي لتوظيف الخريجين إلى 11% واقترَب من المقارنة المرجعية الداخلية 14% إلا أنه ما زال بعيداً عن المقارنة المرجعية الخارجية 54% ومستوى الأداء المستهدف 36% ؛ وتم تثبيت

مستوى الأداء المستهدف الجديد 36 % . وأما الالتحاق بالدراسات العليا فقد وصل مستوى الأداء الفعلي إلى 15 % وما زال بعيدا عن مستوى الأداء المستهدف 35 % .

#### نقاط القوة

- فعالية البرنامج ليؤثر على إقبال الطلاب على البرنامج في المستقبل .

#### التوصيات

- عقد اجتماعات للخريجين لتعريفهم بفرص العمل المتاحة وبرامج التوظيف بمبادرات وزارة الموارد البشرية . وتوقيع بروتوكول تعاون بين المؤسسة ومختلف أصحاب العمل لتدريب الخريجين وتوظيفهم في الأماكن المتاحة والمناسبة لهم ، والتواصل وإعلان الخريجين عن برامج الدراسات العليا في الجامعات المختلفة وشروط الالتحاق بها بشكل دائم .

#### \* شرح :

لماذا تم اختيار مزود المقارنة المرجعية الداخلية هذا؟  
تم اختيار لجنة شؤون الخريجين في برنامج بكالوريوس القانون ؛ لأنها الجهة المسؤولة عن البيانات في برنامج بكالوريوس القانون .

كيف تم حساب المعيار؟  
عدد خريجي البرنامج ( الدفعة ) الذين توظفوا خلال السنة الأولى من تخرجهم  $\times 100$  على عدد خريجين الدفعة .

3. اسم مزود المقارنة المرجعية الداخلية\*.  
لجنة شؤون الخريجين

السبب: وجود نسبة لم تكن موجودة في العام السابق .  
النتيجة: تشكيل لجنة على مستوى الإدارة ؛ التواصل مع الخريجين، ومعرفة من هو العامل منهم ، ومن التحق بالدراسات العليا، وتفعيل عمل لجان الكلية.

لماذا تم اختيار مصدر المقارنة المرجعية الخارجية ؟  
تم اختيار البرنامج المناظر في جامعة المجمعة للأسباب التالية :  
عقد اتفاقية تعاون بين الجامعتين جامعة الجوف وجامعة المجمعة من بينها تبادل مؤشرات الأداء ؛ لتمثيل الظروف ؛ من حيث الاعتماد المؤسسي ، والتشابه في التنظيم الحكومي للجامعتين ، وعدد الطلاب . تشابه البيئة التعليمية في كلا الجامعتين من حيث أعداد الطلاب وتخصصات أعضاء هيئة التدريس، والبنية التحتية ، والمرافق، والتجهيزات .

08-P-KPI: الرقم المرجعي: NCAAA KPI

08-P-KPI: KPI لبرنامج

08-P-KPI: متوسط عدد الطلاب في الفصل :

برنامج

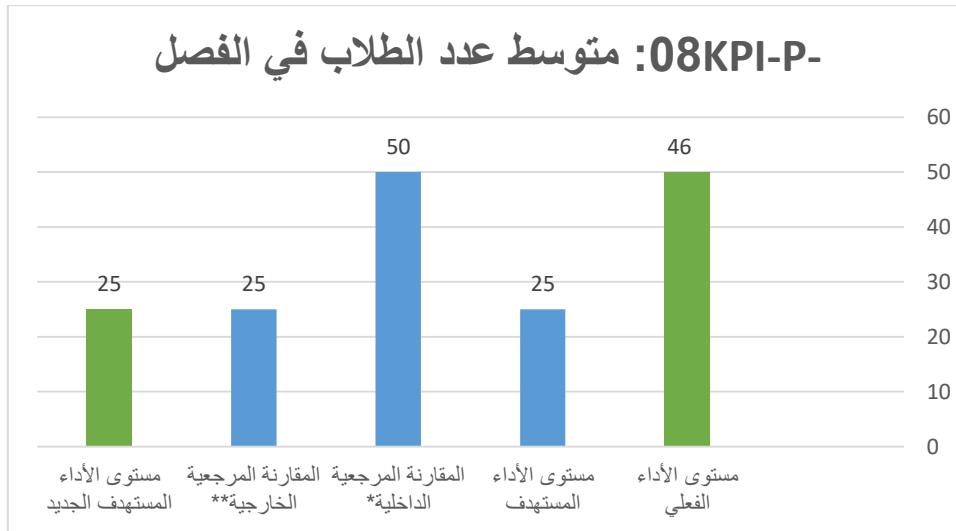
مستوى الأداء المستهدف الجديد	المقارنة المرجعية الخارجية**	المقارنة المرجعية الداخلية*	مستوى الأداء المستهدف	مستوى الأداء الفعلي
25	25	50	25	46

(شطر الذكور)

مستوى الأداء المستهدف الجديد	المقارنة المرجعية الخارجية**	المقارنة المرجعية الداخلية*	مستوى الأداء المستهدف	مستوى الأداء الفعلي
25	25	50	25	50

(شطر الإناث)

مستوى الأداء المستهدف الجديد	المقارنة المرجعية الخارجية**	المقارنة المرجعية الداخلية*	مستوى الأداء المستهدف	مستوى الأداء الفعلي
25	25	50	25	48



التحليل (قائمة نقاط القوة والتوصيات)- لم يصل مستوى الأداء الفعلي 46 إلى مستوى الأداء المستهدف 25 ولا المقارنة المرجعية الخارجية 25 ؛ لذا تم تثبيت مستوى الأداء المستهدف الجديد 25 ، فلم يصل

شطر الذكور ولا الإناث إلى مستوى الأداء المستهدف ؛ بما يؤثر على جودة التعليم من خلال تركيز المعلم على عدد أقل من الطلاب .

### نقاط القوة :

فعالية البرنامج بوجود أعداد كبيرة من الطلاب المسجلين به .

### التوصيات

- التواصل مع عمادة القبول والتسجيل لتعديل النسب المطلوبة ، وتوزيع المقررات على الأعضاء بما يتناسب مع عدد الطلاب المستهدف .

### \* شرح :

لماذا تم اختيار مزود المقارنة المرجعية الداخلية هذا؟  
تم اختيار لجنة التعليم والتعلم في برنامج بكالوريوس القانون ؛ لأنها الجهة المسؤولة عن البيانات .

كيف تم حساب المعيار؟  
عن طريق حساب متوسط عدد الطلاب في الفصل .

اسم مزود المقارنة المرجعية الداخلية\*.  
عمادة القبول والتسجيل .

السبب: معدل الطالب في الفصل مرتفع للغاية ؛ بسبب قلة عدد أعضاء القسم العلمي ، وزيادة عدد الطلاب

النتيجة : مخاطبة وكالة الجامعة للشؤون التعليمية والموارد البشرية للعمل على زيادة التعيينات ؛ لسد الفجوة بين عدد الطلاب بالنسبة لأعضاء هيئة التدريس .

لماذا تم اختيار مصدر المقارنة المرجعية الخارجية ؟

تم اختيار البرنامج المناظر في جامعة المجمع للأسباب التالية :

عقد اتفاقية تعاون بين الجامعتين جامعة الجوف وجامعة المجمع من بينها تبادل مؤشرات الأداء ؛ لتمثيل الظروف ؛ من حيث الاعتماد المؤسسي ، والتشابه في التنظيم الحكومي للجامعتين ، وعدد الطلاب . تشابه البيئة التعليمية في كلا الجامعتين من حيث أعداد الطلاب وتخصصات أعضاء هيئة التدريس، والبنية التحتية ، والمرافق، والتجهيزات .

NCAAA KPI الرقم المرجعي: 09-P-KPI

الرقم المرجعي لبرنامج KPI: 09-P-KPI

09-P-KPI : تقييم أرباب العمل لكفاءة خريجي البرنامج :  
برنامج

مستوى الأداء المستهدف الجديد	المقارنة المرجعية الخارجية**	المقارنة المرجعية الداخلية*	مستوى الأداء المستهدف	مستوى الأداء الفعلي
4,2	3	3,7	4,2	4

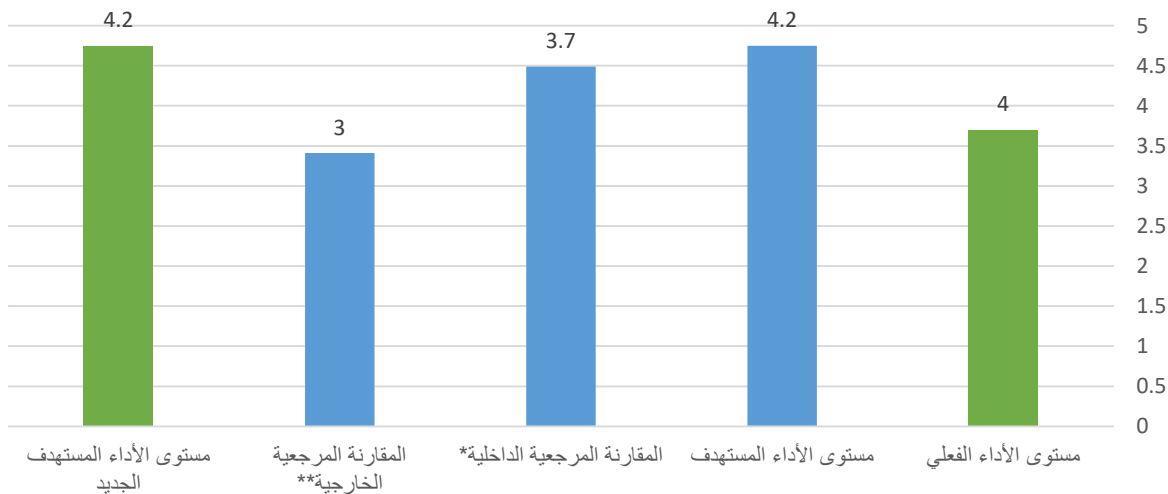
(شطر الذكور)

مستوى الأداء المستهدف الجديد	المقارنة المرجعية الخارجية**	المقارنة المرجعية الداخلية*	مستوى الأداء المستهدف	مستوى الأداء الفعلي
4,2	3	3,7	4,2	4

(شطر الإناث)

مستوى الأداء المستهدف الجديد	المقارنة المرجعية الخارجية**	المقارنة المرجعية الداخلية*	مستوى الأداء المستهدف	مستوى الأداء الفعلي
4,2	3	3,7	4,2	4

تقييم اصحاب العمل لكفاءة خريجي البرنامج KPI-p-09





### التحليل (قائمة نقاط القوة والتوصيات)

- وصل مستوى الأداء 4 واقترب من مستوى الأداء المستهدف 4,2 وتجاوز المقارنة المرجعية الخارجية 3 ؛ لذا تم تثبيت مستوى الأداء المستهدف الجديد 4,2 .

### نقاط القوة :

- فعالية البرنامج وفائدته في خدمة المجتمع وقطاع الأعمال .

### التوصيات :

- عقد دورات وورش عمل مشتركة بين الكلية وأصحاب العمل المعنيين
- توقيع بروتوكول تعاون بين المؤسسة وأصحاب العمل المختلفين لتدريب الخريجين وتوظيفهم في الأماكن المتاحة والمناسبة لهم .

### \* شرح :

لماذا تم اختيار مزود المقارنة المرجعية الداخلية هذا؟

- تم اختيار لجنة شؤون الخريجين في برنامج بكالوريوس القانون ؛ لأنها الجهة المسؤولة عن البيانات .
- 2. كيف تم حساب المعيار؟
- من خلال تطبيق استبانة (رجال أعمال) لتقييم طلاب السنة النهائية لجودة تجاربهم في البرنامج في مسح سنوي.

اسم مزود المقارنة المرجعية الداخلية\*.

وحدة الخريجين

السبب: معدل رضا صاحب العمل جيد جدا؛ نظرا لكفاءة خريجي البرنامج.

والنتيجة: العمل على زيادة الخبرات العملية للطلاب؛ للوصول إلى الهدف.

لماذا تم اختيار مصدر المقارنة المرجعية الخارجية ؟

تم اختيار البرنامج المناظر في جامعة المجمعة للأسباب التالية :

- عقد اتفاقية تعاون بين الجامعتين جامعة الجوف وجامعة المجمعة من بينها تبادل مؤشرات الأداء ؛ لتمثيل الظروف ؛ من حيث الاعتماد المؤسسي ، والتشابه في التنظيم الحكومي للجامعتين ، وعدد الطلاب . تشابه البيئة التعليمية في كلا الجامعتين من حيث أعداد الطلاب وتخصصات أعضاء هيئة التدريس، والبنية التحتية ، والمرافق، والتجهيزات .

10-P-KPI: الرقم المرجعي: NCAAA KPI

الرقم المرجعي لبرنامج KPI: 10-P-KPI

10-P-KPI : رضا الطلاب عن الخدمات المقدمة :

برنامج

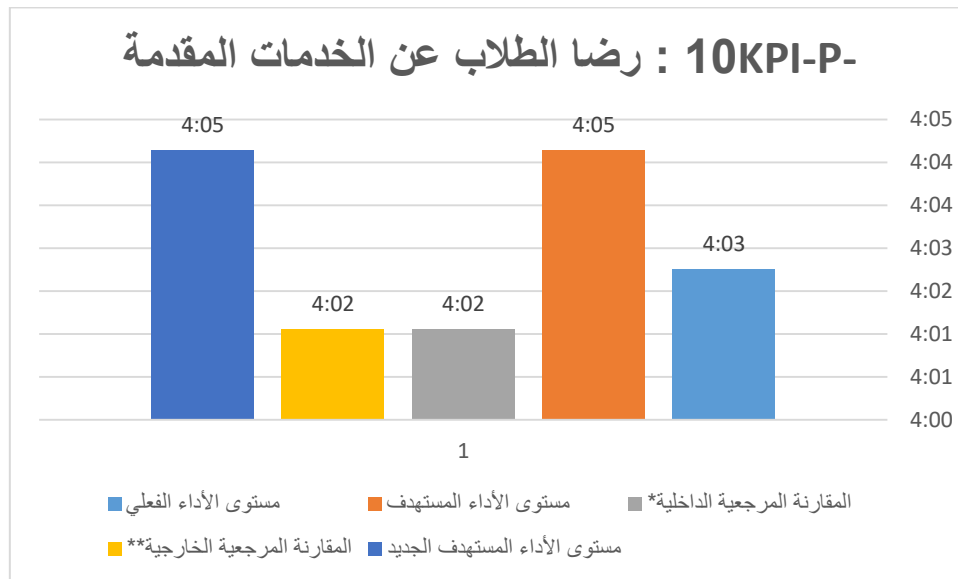
مستوى الأداء المستهدف الجديد	المقارنة المرجعية الخارجية**	المقارنة المرجعية الداخلية*	مستوى الأداء المستهدف	مستوى الأداء الفعلي
4:5	4:2	4:2	4:5	4:3

(شطر الذكور)

مستوى الأداء المستهدف الجديد	المقارنة المرجعية الخارجية**	المقارنة المرجعية الداخلية*	مستوى الأداء المستهدف	مستوى الأداء الفعلي
4:5	4:2	4:2	4:5	4:5

(شطر الإناث)

مستوى الأداء المستهدف الجديد	المقارنة المرجعية الخارجية**	المقارنة المرجعية الداخلية*	مستوى الأداء المستهدف	مستوى الأداء الفعلي
4:5	4:2	4:2	4:5	4:1



### التحليل (قائمة نقاط القوة والتوصيات)

- يتضح أن مستوى الأداء الفعلي قريب من التحقق 4:3 ، وهي نسبة مميزة نحتاج إلى مواصلة عملية التحسين في الخدمات المقدمة لتصل للمستهدف الجديد 4:5 .

#### نقاط القوة :

- نسبة مميزة لمستوى الأداء الفعلي .

#### التوصيات :

- زيادة عدد الدورات التي تتناول نظام بلاك بورد للتعلم الإلكتروني ، وزيادة عدد دورات اللغة الإنجليزية لطلاب القسم ، صيانة واستبدال أجهزة ومرافق الكلية ، أتمتة بعض الأجهزة والمرافق .

#### \* شرح :

لماذا تم اختيار مزود المقارنة المرجعية الداخلية هذا؟  
تم اختيار المقارنة المرجعية الداخلية مع البرنامج ذاته في العام السابق ، وتم إعداد البيانات من خلال وحدة ضمان الجودة ؛ لأنها الجهة المسؤولة عن البيانات .  
كيف تم حساب المعيار؟  
من خلال تطبيق استبانة لتقييم الطلاب لجودة المعدات والمرافق المستخدمة في العملية التعليمية في مسح سنوي

اسم مزود المقارنة المرجعية الداخلية\*.  
وحدة ضمان الجودة

السبب: تم تحقيق الهدف وزيادة ؛ نظرا لجودة الخدمات المقدمة  
النتيجة: تم زيادة الهدف للوصول إلى أعلى معايير الجودة

لماذا تم اختيار مصدر المقارنة المرجعية الخارجية ؟  
تم اختيار البرنامج المناظر في جامعة المجمعة للأسباب التالية :  
عقد اتفاقية تعاون بين الجامعتين جامعة الجوف وجامعة المجمعة من بينها تبادل مؤشرات الأداء ؛ لتمثيل الظروف ؛ من حيث الاعتماد المؤسسي ، والتشابه في التنظيم الحكومي للجامعتين ، وعدد الطلاب . تشابه البيئة التعليمية في كلا الجامعتين من حيث أعداد الطلاب وتخصصات أعضاء هيئة التدريس، والبنية التحتية ، والمرافق، والتجهيزات .

11-P-KPI: الرقم المرجعي: NCAAA KPI

11-P-KPI: KPI لبرنامج

11-P-11: نسبة الطلاب إلى أعضاء هيئة التدريس:

برنامج

مستوى الأداء المستهدف الجديد	المقارنة المرجعية الخارجية**	المقارنة المرجعية الداخلية*	مستوى الأداء المستهدف	مستوى الأداء الفعلي
1:50	1:17	1:140	1:50	1.125

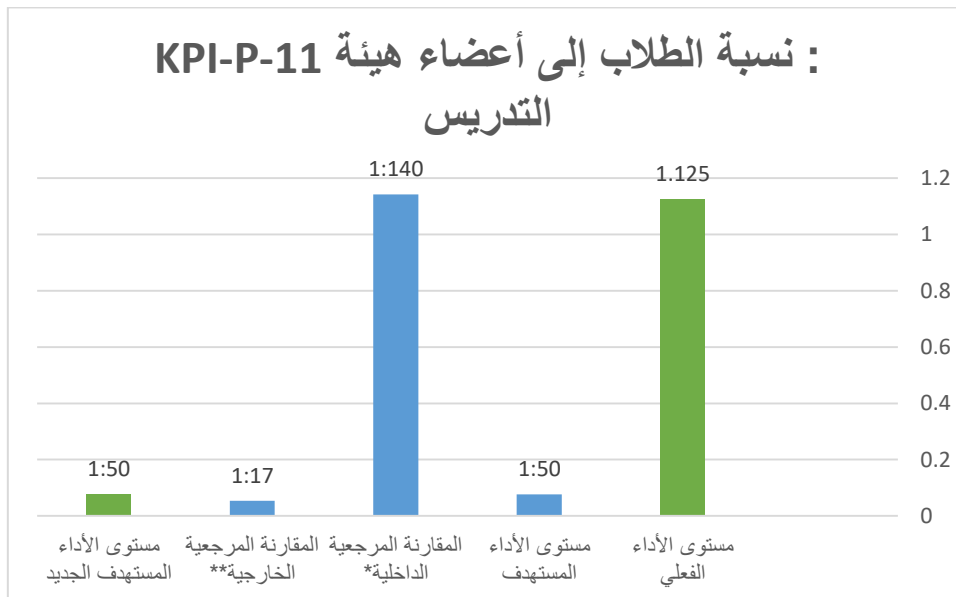
(قسم الطلاب)

مستوى الأداء المستهدف الجديد	المقارنة المرجعية الخارجية**	المقارنة المرجعية الداخلية*	مستوى الأداء المستهدف	مستوى الأداء الفعلي
1:50	1:17	1:140	1:50	1:155

(شطر الإناث)

مستوى الأداء المستهدف الجديد	المقارنة المرجعية الخارجية**	المقارنة المرجعية الداخلية*	مستوى الأداء المستهدف	مستوى الأداء الفعلي
1:50	1:17	1:140	1:50	1:96

نسبة الطلاب إلى أعضاء هيئة KPI-P-11  
التدريس



### التحليل (قائمة نقاط القوة والتوصيات)

- لم يصل مستوى الأداء الفعلي 1:125 إلى مستوى الأداء المستهدف 1:50 ولا المقارنة المرجعية الخارجية 1:17 ؛ لذا تم تثبيت مستوى الأداء المستهدف الجديد 1:50 ؛ بما يؤثر على جودة التعليم من خلال تركيز المعلم على عدد أقل من الطلاب 50 طالب لكل عضو هيئة تدريس .

### نقاط القوة

- يعمل البرنامج بشكل مستمر لجذب أعضاء هيئة التدريس للبرنامج

### التوصيات

- وضع خطة تحسين خاصة بتنمية مهارات أعضاء هيئة التدريس ؛ استقطاب الأعداد المناسبة من أعضاء هيئة التدريس في شطر الذكور والإناث ، توزيع الجداول الدراسية بما يتناسب مع عدد الطلاب ، وتخفيض عدد الطلاب إلى عدد أعضاء هيئة التدريس .

### - \* شرح :

لماذا تم اختيار مزود المقارنة المرجعية الداخلية هذا؟  
تم اختيار المقارنة المرجعية الداخلية مع البرنامج ذاته في العام السابق ، وتم إعداد البيانات من خلال مجلس القسم ؛ لأنه الجهة المسؤولة عن البيانات .  
كيف تم حساب المعيار؟  
بقسمة عدد الطلاب في البرنامج على عدد الأساتذة فيه

اسم مزود المقارنة المرجعية الداخلية\*.  
رئيس قسم القانون

السبب: نسبة أعضاء هيئة التدريس إلى الطلاب سلبية للغاية. بسبب نقص أعضاء هيئة التدريس بالقسم  
النتيجة: مخاطبة وكالة الجامعة للشؤون التعليمية والموارد البشرية لزيادة التعيينات لتقليص الفجوة وتحسين النسبة لتحقيق معدلات متطلبات الجودة .

لماذا تم اختيار مصدر المقارنة المرجعية الخارجية ؟  
تم اختيار البرنامج المناظر في جامعة المجمعة للأسباب التالية :  
عقد اتفاقية تعاون بين الجامعتين جامعة الجوف وجامعة المجمعة من بينها تبادل مؤشرات الأداء ؛ لتمثيل الظروف ؛ من حيث الاعتماد المؤسسي ، والتشابه في التنظيم الحكومي للجامعتين ، وعدد الطلاب . تشابه البيئة التعليمية في كلا الجامعتين من حيث أعداد الطلاب وتخصصات أعضاء هيئة التدريس، والبنية التحتية ، والمرافق، والتجهيزات .

**12-P-KPI: الرقم المرجعي: NCAAA KPI**

**12-P-KPI: KPI لبرنامج**

**12-P-KPI: النسبة المئوية لتوزيع أعضاء هيئة التدريس :  
برنامج**

مستوى الأداء المستهدف الجديد	المقارنة المرجعية الخارجية**	المقارنة المرجعية الداخلية*	مستوى الأداء المستهدف	مستوى الأداء الفعلي
%75	%80	%73	%75	

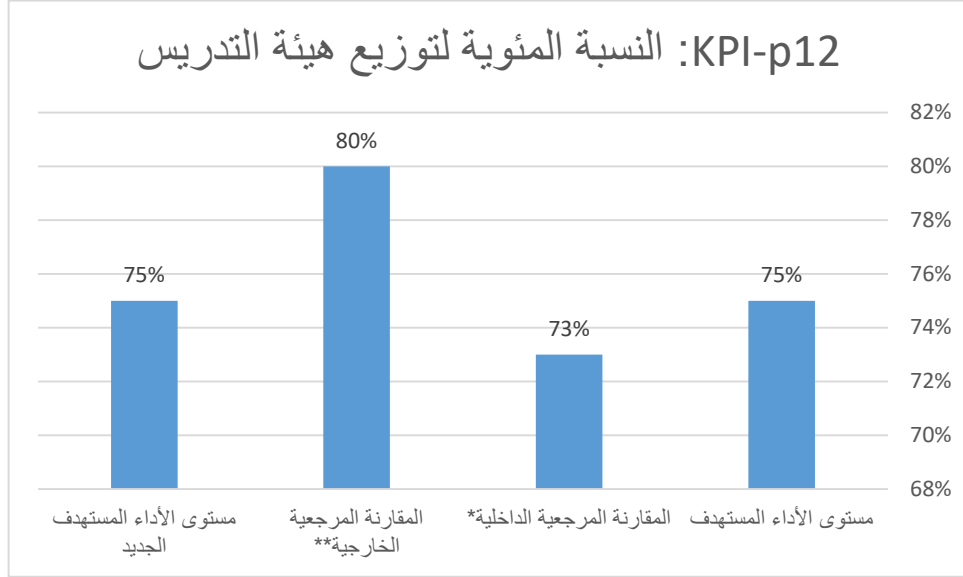
(قسم الطلاب)

مستوى الأداء المستهدف الجديد	المقارنة المرجعية الخارجية**	المقارنة المرجعية الداخلية*	مستوى الأداء المستهدف	مستوى الأداء الفعلي
%75	%80	%73	%75	من حيث الجنس %78
				ومن حيث الرتبة العلمية : أستاذ 0%
				أستاذ مشارك 10 %
				أستاذ مساعد 58%
				محاضر 0%
				معيد 11%

(شطر الإناث)

مستوى الأداء المستهدف الجديد	المقارنة المرجعية الخارجية**	المقارنة المرجعية الداخلية*	مستوى الأداء المستهدف	مستوى الأداء الفعلي
%75	%80	%73	%75	من حيث الجنس %22
				ومن حيث الرتبة العلمية : أستاذ 0%
				أستاذ مشارك 0 %
				أستاذ مساعد 7%

				محاضر 11%
				معيد 3%



#### التحليل (قائمة نقاط القوة والتوصيات):

من الجدول السابق يتضح وصول مستوى الأداء الفعلي لدى أعضاء هيئة التدريس لنسبة مئوية من حيث الجنس 78% ومن حيث الرتبة العلمية: أستاذ 0% أستاذ مشارك 10% أستاذ مساعد 58% - محاضر 0% - معيد 11% . ولدى الطالبات من حيث الجنس 22% ومن حيث الرتبة العلمية: أستاذ 0% أستاذ مشارك 0% - أستاذ مساعد 7% - محاضر 11% - معيد 3% ولم يتجاوز المقارنة المرجعية الداخلية 75% وما زال بعيدا عن المقارنة المرجعية الخارجية 80% ومستوى الأداء المستهدف 75% ؛ ولذا تم تثبيت مستوى الأداء المستهدف الجديد 75% .

#### (نقاط القوة)

- جذب أعضاء هيئة التدريس للعمل بالبرنامج .

#### (التوصيات)

- وضع خطة بحثية مستقبلية تتعلق بكل تخصصات البرنامج التي يلتزم بها عضو هيئة التدريس بهدف ترقيته ورفع درجته الأكاديمية ، إسناد المقررات في الكلية بما يتناسب مع تخصصات الأعضاء ونسبة الأساتذة الأجانب لتحسين العملية التعليمية

- \* شرح :

لماذا تم اختيار مزود المقارنة المرجعية الداخلية هذا؟  
تم اختيار المقارنة المرجعية الداخلية مع البرنامج ذاته في العام السابق ، وتم إعداد البيانات من خلال مجلس قسم القانون ؛ لأنه الجهة المسؤولة عن البيانات .

كيف تم حساب المعيار؟  
- بقسمة عدد الأساتذة السعوديين على أساتذة أجنبية

اسم مزود المقارنة المرجعية الداخلية\*.  
- رئيس قسم القانون

السبب: نتيجة المؤشر غير مرضية ؛ بسبب ندرة الأساتذة في التخصص ، ونسبة الإناث ضعيفة جدا جدا.  
حيث يوجد أستاذ مساعد واحد فقط في القسم.  
النتيجة: مخاطبة نائب رئيس الجامعة للشئون التعليمية والموارد البشرية لزيادة التعيينات لتقليص  
الفجوة خاصة في شطر الإناث وتحسين النسبة لتحقيق معدلات متطلبات الجودة .

لماذا تم اختيار مصدر المقارنة المرجعية الخارجية ؟  
تم اختيار البرنامج المناظر في جامعة المجمعة للأسباب التالية :  
عقد اتفاقية تعاون بين الجامعتين جامعة الجوف وجامعة المجمعة من بينها تبادل مؤشرات الأداء ؛  
لتماثل الظروف ؛ من حيث الاعتماد المؤسسي ، والتشابه في التنظيم الحكومي للجامعتين ، وعدد  
الطلاب . تشابه البيئة التعليمية في كلا الجامعتين من حيث أعداد الطلاب وتخصصات أعضاء هيئة  
التدريس، والبنية التحتية ، والمرافق، والتجهيزات .



13-P-KPI الرقم المرجعي: NCAAA KPI

13-P-KPI: KPI لبرنامج

13-P-KPI: نسبة تسرب هيئة التدريس من البرنامج .

برنامج

مستوى الأداء المستهدف الجديد	المقارنة المرجعية الخارجية**	المقارنة المرجعية الداخلية*	مستوى الأداء المستهدف	مستوى الأداء الفعلي
%0	%1	%0	%0	%0

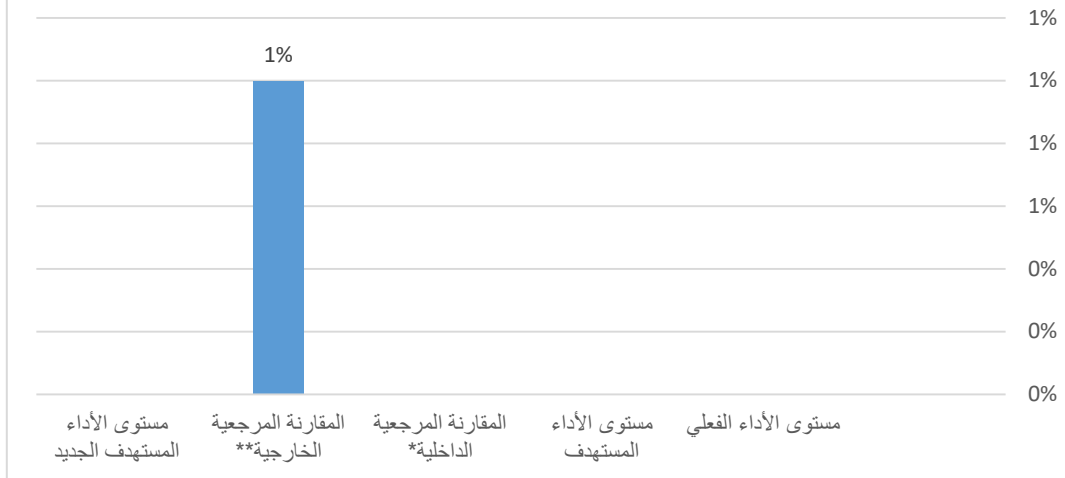
(شطر الذكور)

مستوى الأداء المستهدف الجديد	المقارنة المرجعية الخارجية**	المقارنة المرجعية الداخلية*	مستوى الأداء المستهدف	مستوى الأداء الفعلي
%0	%1	%0	%0	0

(شطر الإناث)

مستوى الأداء المستهدف الجديد	المقارنة المرجعية الخارجية**	المقارنة المرجعية الداخلية*	مستوى الأداء المستهدف	مستوى الأداء الفعلي
%0	%1	%0	%0	%0

13KPI-P-: نسبة تسرب هيئة التدريس من البرنامج



### التحليل (قائمة نقاط القوة والتوصيات)

وصل مستوى الأداء الفعلي إلى 0 % وتجاوز المقارنة المرجعية الخارجية 1 % ووصل إلى مستوى الأداء المستهدف 0% ؛ ولذا تم تثبيت مستوى الأداء المستهدف الجديد 0 % .

#### نقاط القوة :

- نسبة المتسربين من أعضاء هيئة التدريس من برنامج القانون قريبة من لا شيء

#### التوصيات :

- وضع خطة وآلية توضح أسباب ترك بعض أعضاء هيئة التدريس وتطوير ملف التقييم
- البرنامج صعب ومستواه أعلى من مستوى المدخلات التعليمية.
- يجب تحسين جودة مدخلات التعليم

#### - \* شرح :

لماذا تم اختيار مزود المقارنة المرجعية الداخلية هذا؟  
تم اختيار المقارنة المرجعية الداخلية مع البرنامج ذاته في العام السابق ، وتم إعداد البيانات من خلال وحدة شؤون الطلاب ؛ لأنها الجهة المسؤولة عن البيانات .  
كيف يتم حساب المعيار :

بقسمة عدد الذين بقوا بعد الفترة المحددة على إجمالي عدد الطلاب .

#### 3- اسم مزود المقارنة المرجعية الداخلية\*

#### وحدة شؤون الطلاب

السبب: النسبة ممتازة ؛ نظراً لعدم مغادرة أي شخص للقسم هذا العام ، فهذه علامة جيدة  
النتيجة: العمل على تحسين بيئة العمل من خلال إيجاد وسائل تحفيزية للارتباط بالمكان ، والتفاني في خدمة القسم العلمي .

#### لماذا تم اختيار مصدر المقارنة المرجعية الخارجية ؟

تم اختيار البرنامج المناظر في جامعة المجمعة للأسباب التالية :

عقد اتفاقية تعاون بين الجامعتين جامعة الجوف وجامعة المجمعة من بينها تبادل مؤشرات الأداء ؛ لتمثيل الظروف ؛ من حيث الاعتماد المؤسسي ، والتشابه في التنظيم الحكومي للجامعتين ، وعدد الطلاب . تشابه البيئة التعليمية في كلا الجامعتين من حيث أعداد الطلاب وتخصصات أعضاء هيئة التدريس، والبنية التحتية، والمرافق، والتجهيزات .

14-P-KPI: الرقم المرجعي: NCAAA KPI

14-P-KPI: KPI لبرنامج

14-P-KPI: النسبة المئوية للنشر العلمي لأعضاء هيئة التدريس.

برنامج

مستوى الأداء المستهدف الجديد	المقارنة المرجعية الخارجية**	المقارنة المرجعية الداخلية*	مستوى الأداء المستهدف	مستوى الأداء الفعلي
%100	%50	%56	%100	%80

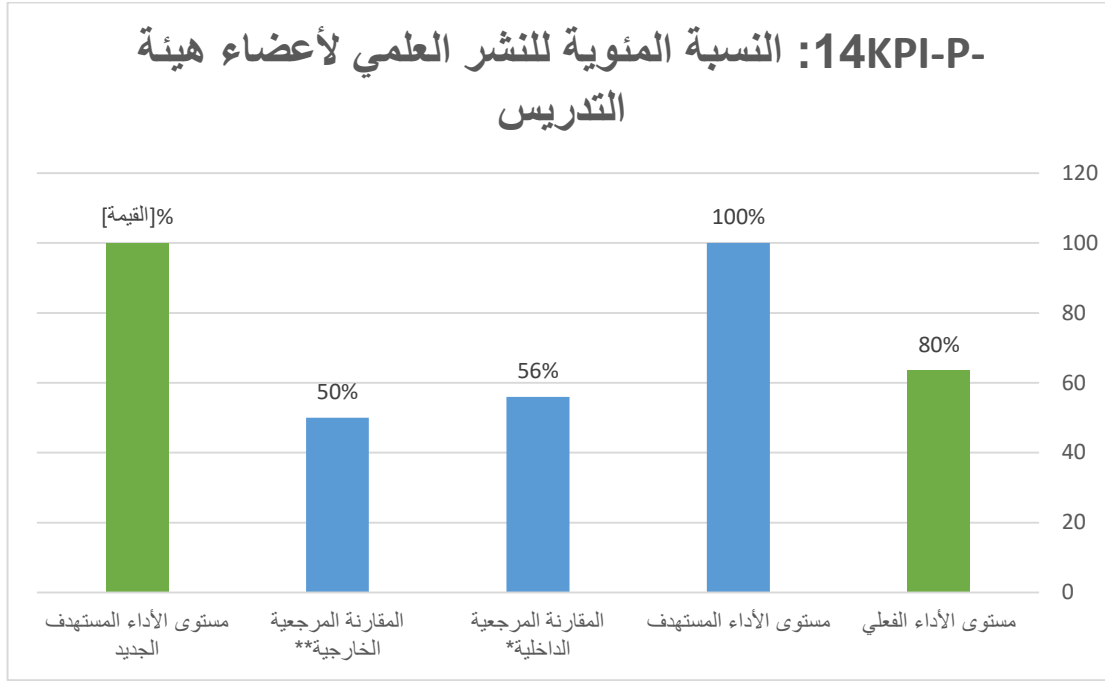
(شطر الذكور)

مستوى الأداء المستهدف الجديد	المقارنة المرجعية الخارجية**	المقارنة المرجعية الداخلية*	مستوى الأداء المستهدف	مستوى الأداء الفعلي
%100	%50	%56	%100	%60

(شطر الإناث)

مستوى الأداء المستهدف الجديد	المقارنة المرجعية الخارجية**	المقارنة المرجعية الداخلية*	مستوى الأداء المستهدف	مستوى الأداء الفعلي
%100	%50	%56	%100	%100

## 14KPI-P: النسبة المئوية للنشر العلمي لأعضاء هيئة التدريس



### التحليل (قائمة نقاط القوة والتوصيات)

وصل مستوى الأداء الفعلي إلى 80% وتجاوز المقارنة المرجعية الداخلية 56% والخارجية 50% لكنه لم يصل إلى مستوى الأداء المستهدف 100%؛ ولذا تم تثبيت مستوى الأداء المستهدف الجديد 100%.

### نقاط القوة

- الدعم المستمر من إدارة البرنامج لزيادة النشر العلمي لأعضاء القسم.

### التوصيات

- وضع خطة سنوية لعضو هيئة التدريس تتضمن ما سينشر في مجال تخصصه تحت إشراف ومتابعة القسم، يخصص وقتًا كافيًا للأعضاء لتكريس أنفسهم للبحث، دعم وتمويل البحث العلمي، تخفيف العبء التدريسي عن الأساتذة القادرين على القيام بأبحاث علمية جادة وقيمة

### \* شرح:

لماذا تم اختيار مزود المقارنة المرجعية الداخلية هذا؟  
تم اختيار المقارنة المرجعية الداخلية مع البرنامج ذاته في العام السابق، وتم إعداد البيانات من خلال وحدة ضمان الجودة؛ لأنها الجهة المسؤولة عن البيانات.

كيف تم حساب المعيار؟

بإحصاء عدد أعضاء هيئة التدريس بمنشور محكم واحد على الأقل خلال العام السابق

اسم مزود المقارنة المرجعية الداخلية\*

وحدة ضمان الجودة

السبب: تدني نسبة النشر العلمي لندرة أعضاء هيئة التدريس بالقسم ، وإثقال كاهلهم بأعباء إدارية وتدرسية. تصل حصة الأساتذة إلى 23 ساعة في الأسبوع ، ولا يوجد وقت كافٍ ؛ لإعداد بحث علمي متين.

النتيجة: مخاطبة وكالة الجامعة للشؤون التعليمية والموارد البشرية لزيادة التعيينات لتقليص الفجوة ، وتحسين النسبة لتحقيق معدلات متطلبات الجودة ، حتى يتمكن الأساتذة من الإنتاج العلمي .

لماذا تم اختيار مصدر المقارنة المرجعية الخارجية ؟  
تم اختيار البرنامج المناظر في جامعة المجمعة للأسباب التالية :  
عقد اتفاقية تعاون بين الجامعتين جامعة الجوف وجامعة المجمعة من بينها تبادل مؤشرات الأداء ؛ لتمثيل الظروف ؛ من حيث الاعتماد المؤسسي ، والتشابه في التنظيم الحكومي للجامعتين ، وعدد الطلاب . تشابه البيئة التعليمية في كلا الجامعتين من حيث أعداد الطلاب وتخصصات أعضاء هيئة التدريس، والبنية التحتية ، والمرافق، والتجهيزات .

NCAAA KPI الرقم المرجعي: 15-P-KPI

الرقم المرجعي لبرنامج KPI: 15-P-KPI

15-P-KPI: معدل البحوث المنشورة لكل عضو هيئة تدريس :  
برنامج

مستوى الأداء المستهدف الجديد	المقارنة المرجعية الخارجية**	المقارنة المرجعية الداخلية*	مستوى الأداء المستهدف	مستوى الأداء الفعلي
5:1	1:1	2:1	5:1	1:1

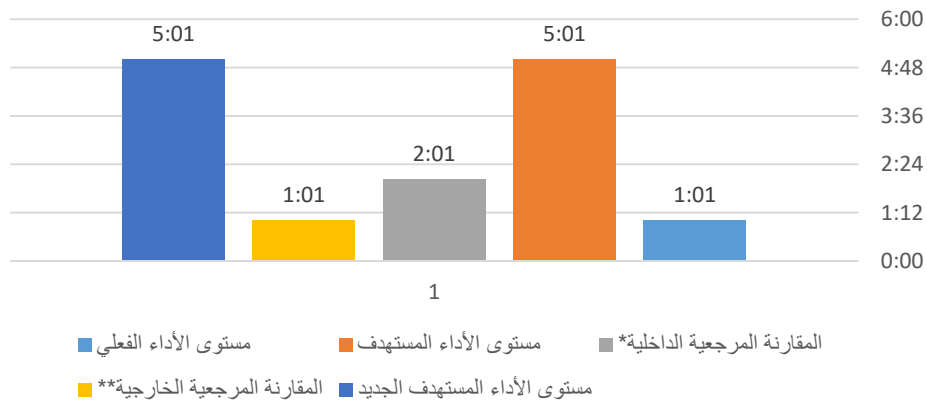
(شطر الذكور)

مستوى الأداء المستهدف الجديد	المقارنة المرجعية الخارجية**	المقارنة المرجعية الداخلية*	مستوى الأداء المستهدف	مستوى الأداء الفعلي
5:1	1:1	2:1	5:1	2:1

(شطر الإناث)

مستوى الأداء المستهدف الجديد	المقارنة المرجعية الخارجية**	المقارنة المرجعية الداخلية*	مستوى الأداء المستهدف	مستوى الأداء الفعلي
5:1	1:1	2:1	5:1	1:1

15KPI-P-: معدل البحوث المنشورة لكل عضو  
هيئة تدريس



### التحليل (قائمة نقاط القوة والتوصيات)

وصل مستوى الأداء الفعلي إلى 1:1 % وتجاوز المقارنة المرجعية الداخلية 2:1 وتساوى مع المقارنة المرجعية الخارجية 1:1 % لكنه لم يصل إلى مستوى الأداء المستهدف 5:1 % ؛ ولذا تم تثبيت مستوى الأداء المستهدف الجديد 5:1 % .

#### نقاط القوة :

- وجود أبحاث متنوعة تخدم المجتمع

#### التوصيات :

- تحفيز أعضاء هيئة التدريس على البحث العلمي من خلال : وضع خطة سنوية لتحسين أعداد وأنواع البحث العلمي في القسم مع دعم وتمويل البحث العلمي وتخفيف العبء التدريسي عن الأساتذة القادرين على القيام بأبحاث علمية جادة وقيمة .

#### \* شرح :

لماذا تم اختيار مزود المقارنة المرجعية الداخلية هذا؟  
تم اختيار المقارنة المرجعية الداخلية مع البرنامج ذاته في العام السابق ، وتم إعداد البيانات من خلال وحدة ضمان الجودة ؛ لأنها الجهة المسؤولة عن البيانات .

- كيف تم حساب المعيار ؟  
بقسمة عدد الأبحاث على عدد أعضاء هيئة التدريس

- اسم مزود المقارنة المرجعية الداخلية\*  
وحدة ضمان الجودة

السبب: انخفاض نسبة البحوث الخاضعة لاستعراض الأقران بسبب نقص النشر العلمي ؛ لندرة أعضاء هيئة التدريس بالقسم وإثقال كاهلهم بأعباء إدارية وتدرسية تصل حصة الأساتذة إلى 23 ساعة في الأسبوع، ولا يوجد وقت كافٍ ؛ لإعداد بحث علمي متين  
النتيجة: مخاطبة وكالة الجامعة للشؤون التعليمية والموارد البشرية لزيادة التعيينات لتقليص الفجوة ، وتحسين النسبة لتحقيق معدلات متطلبات الجودة ، حتى يتمكن الأساتذة من الإنتاج العلمي

لماذا تم اختيار مصدر المقارنة المرجعية الخارجية ؟

تم اختيار البرنامج المناظر في جامعة المجمعة للأسباب التالية :

عقد اتفاقية تعاون بين الجامعتين جامعة الجوف وجامعة المجمعة من بينها تبادل مؤشرات الأداء ؛ لتمثيل الظروف ؛ من حيث الاعتماد المؤسسي ، والتشابه في التنظيم الحكومي للجامعتين ، وعدد الطلاب . تشابه البيئة التعليمية في كلا الجامعتين من حيث أعداد الطلاب وتخصصات أعضاء هيئة التدريس، والبنية التحتية ، والمرافق، والتجهيزات .

16-P-KPI: الرقم المرجعي: NCAAA KPI

16-P-KPI: KPI لبرنامج

16-P-KPI: معدل الاقتباسات في المجلات المحكمة لكل عضو هيئة تدريس :

برنامج

مستوى الأداء المستهدف الجديد	المقارنة المرجعية الخارجية**	المقارنة المرجعية الداخلية*	مستوى الأداء المستهدف	مستوى الأداء الفعلي
			0	0

(شطر الذكور)

مستوى الأداء المستهدف الجديد	المقارنة المرجعية الخارجية**	المقارنة المرجعية الداخلية*	مستوى الأداء المستهدف	مستوى الأداء الفعلي
			0	0

(شطر الإناث)

مستوى الأداء المستهدف الجديد	المقارنة المرجعية الخارجية**	المقارنة المرجعية الداخلية*	مستوى الأداء المستهدف	مستوى الأداء الفعلي
			0	0



17-P-KPI: الرقم المرجعي: NCAAA KPI

17-P-KPI: الرقم المرجعي لبرنامج

17-P-KPI : رضا المستفيدين عن مصادر التعلم :

برنامج

مستوى الأداء المستهدف الجديد	المقارنة المرجعية الخارجية**	المقارنة المرجعية الداخلية*	مستوى الأداء المستهدف	مستوى الأداء الفعلي
4,5	4	4,4	4,5	4

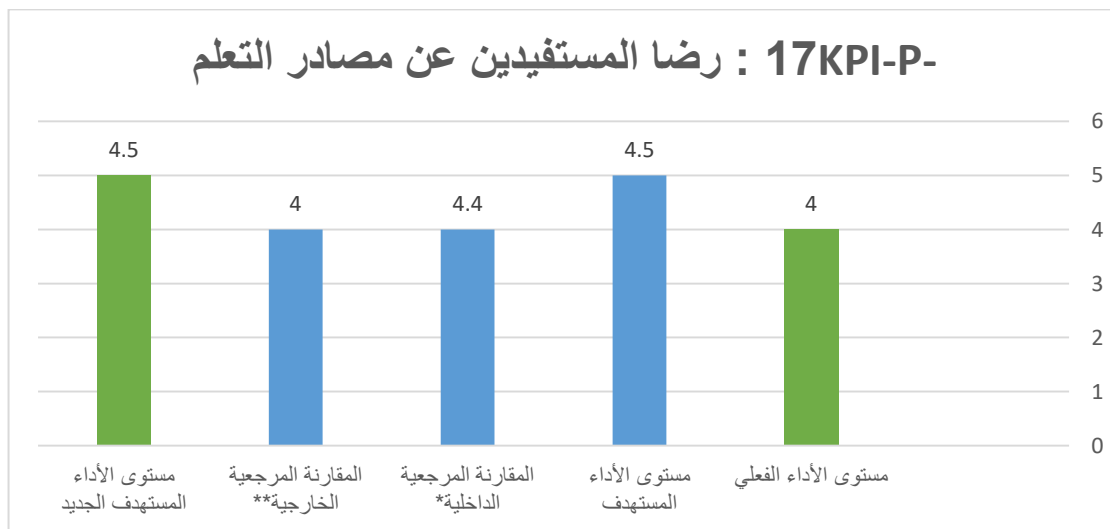
(شطر الذكور)

مستوى الأداء المستهدف الجديد	المقارنة المرجعية الخارجية**	المقارنة المرجعية الداخلية*	مستوى الأداء المستهدف	مستوى الأداء الفعلي
4,5	4	4,4	4,5	4

(شطر الإناث)

مستوى الأداء المستهدف الجديد	المقارنة المرجعية الخارجية**	المقارنة المرجعية الداخلية*	مستوى الأداء المستهدف	مستوى الأداء الفعلي
4,5	4	4,4	4,5	4

17KPI-P- : رضا المستفيدين عن مصادر التعلم



### التحليل (قائمة نقاط القوة والتوصيات)

وصل مستوى الأداء الفعلي إلى معدل نسبي عالٍ 4 وتساوى مع المقارنة المرجعية الخارجية 4 واقترب من المقارنة الداخلية 4,4 لكنه لم يصل إلى مستوى الأداء المستهدف 4,5 ؛ ولذا تم تثبيت مستوى الأداء المستهدف الجديد 4,5 .

### نقاط القوة

- يعمل البرنامج بشكل مستمر على إرضاء المستفيدين من مصادر التعلم .

### التوصيات :

- العمل على تنفيذ مقترحات الطلاب المتعلقة بالعملية التعليمية من خلال طرح استبانات للتعرف على رغبات الطلاب في الخدمات المقدمة ، وضع مواعيد محددة لسماع الطلاب والتعرف على الأعباء التي يواجهونها والتخفيف منها ، زيادة الأنشطة المختلفة للأعضاء كالرياضة والأنشطة الاجتماعية ووضع مواعيد محددة لسماع أولياء أمور الطلاب واقتراحاتهم . عقد دورات تدريبية مكثفة وإلزامية لتعليم الطلاب استخدام مصادر التعلم وتحديد المكتبة المركزية والإلكترونية وعقد محاضرات عامة لتنمية مواهب الطلاب تجاه استخدام مصادر التعلم

### \* شرح :

لماذا تم اختيار مزود المقارنة المرجعية الداخلية هذا؟  
تم اختيار المقارنة المرجعية الداخلية مع البرنامج ذاته في العام السابق ، وتم إعداد البيانات من خلال وحدة ضمان الجودة ؛ لأنها الجهة المسؤولة عن البيانات .  
كيف تم حساب المعيار ؟  
من خلال تطبيق استبانة لتقييم الطلاب والأساتذة كمستفيدين من مصادر التعلم لحساب رضاهم عن هذه الموارد في مسح سنوي

اسم مزود المقارنة المرجعية الداخلية\* .  
وحدة ضمان الجودة

السبب: كان المؤشر أعلى من الهدف ؛ بسبب جودة الخدمات المقدمة .  
النتيجة: زيادة الهدف ؛ من أجل الوصول إلى أعلى مستويات الجودة .

لماذا تم اختيار مصدر المقارنة المرجعية الخارجية ؟  
تم اختيار البرنامج المناظر في جامعة المجمعة للأسباب التالية :  
عقد اتفاقية تعاون بين الجامعتين جامعة الجوف وجامعة المجمعة من بينها تبادل مؤشرات الأداء ؛ لتمثيل الظروف ؛ من حيث الاعتماد المؤسسي ، والتشابه في التنظيم الحكومي للجامعتين ، وعدد الطلاب . تشابه البيئة التعليمية في كلا الجامعتين من حيث أعداد الطلاب وتخصصات أعضاء هيئة التدريس، والبنية التحتية ، والمرافق، والتجهيزات .

**18-P-KPI: الرقم المرجعي: NCAAA KPI**

**18-P-KPI: KPI لبرنامج**

18-P-KPI: عدد الدورات التدريبية التي يتلقاها عضو هيئة التدريس في البرنامج سنويا :  
برنامج :

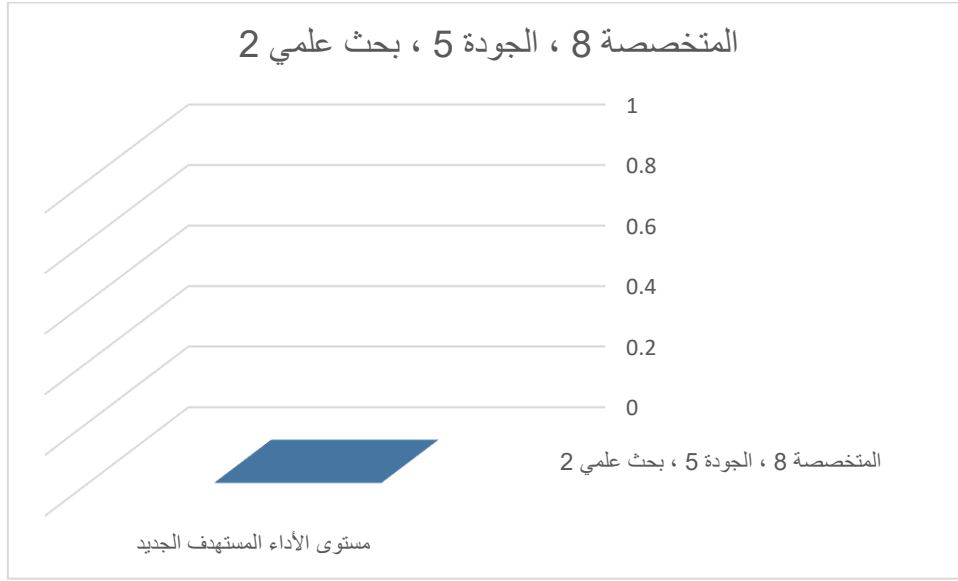
مستوى الأداء المستهدف الجديد	المقارنة المرجعية الخارجية**	المقارنة المرجعية الداخلية*	مستوى الأداء المستهدف	مستوى الأداء الفعلي
المتخصصة 12 ، الجودة 12 ، البحث العلمي 12	غير متوافر بيانات	غير متوافر بيانات	المتخصصة 12 ، الجودة 12 ، البحث العلمي 12	المتخصصة 8 ، الجودة 5 ، بحث علمي 2

(شطر الذكور)

مستوى الأداء المستهدف الجديد	المقارنة المرجعية الخارجية**	المقارنة المرجعية الداخلية*	مستوى الأداء المستهدف	مستوى الأداء الفعلي
المتخصصة 12 ، الجودة 12 ، البحث العلمي 12	غير متوافر بيانات	غير متوافر بيانات	المتخصصة 12 ، الجودة 12 ، البحث العلمي 12	المتخصصة 8 ، الجودة 5 ، بحث علمي 2

(شطر الإناث)

مستوى الأداء المستهدف الجديد	المقارنة المرجعية الخارجية**	المقارنة المرجعية الداخلية*	مستوى الأداء المستهدف	مستوى الأداء الفعلي
المتخصصة 12 ، الجودة 12 ، البحث العلمي 12	غير متوافر بيانات	غير متوافر بيانات	المتخصصة 12 ، الجودة 12 ، البحث العلمي 12	المتخصصة 8 ، الجودة 5 ، بحث علمي 2



#### التحليل (قائمة نقاط القوة والتوصيات)

وصل مستوى الأداء الفعلي إلى 15 دورة ولم يتجاوز المقارنة المرجعية الداخلية 36 دورة ، لكنه لم يصل إلى مستوى الأداء المستهدف 36 دورة ، فتم تثبيت مستوى الأداء الجديد 36 دورة .

#### نقاط القوة :

تجاوز مستوى الأداء الفعلي المقارنة المرجعية الخارجية .

#### التوصيات :

زيادة عدد الدورات التدريبية لأعضاء هيئة التدريس للوصول إلى مستوى الأداء المستهدف الجديد بمخاطبة مركز تنمية المهارات التابع للجامعة ووحدات الكلية المختلفة للعمل على وضع خطة تدريبية للهيئة التدريسية.

#### \* شرح :

لماذا تم اختيار مزود المقارنة المرجعية الداخلية هذا؟  
تم اختيار لجنة البحث العلمي ؛ لأنها الجهة المسؤولة عن البيانات .  
كيف تم حساب المعيار؟  
بحصر عدد الدورات التي يأخذها أعضاء هيئة التدريس بكافة أنواعها

اسم مزود المقارنة المرجعية الداخلية\*

د. أشرف سمحان (لجنة البحث العلمي)

السبب : نسبة الدورات المتخصصة جيدة؛ على الرغم من وباء كورونا نسبة دورات البحث العلمي ضعيفة بسبب الجائحة، وعدم وجود أعضاء هيئة التدريس في القسم، والدورات الجديدة جيدة، وذلك بسبب سعي الجامعة الدؤوب لاعتماد البرامج.

النتيجة: إعداد خطة تنمية لتحقيق الهدف سنويا.

لماذا تم اختيار مصدر المقارنة المرجعية الخارجية ؟  
تم اختيار البرنامج المناظر في جامعة المجمعة للأسباب التالية :  
عقد اتفاقية تعاون بين الجامعتين جامعة الجوف وجامعة المجمعة من بينها تبادل مؤشرات الأداء ؛  
لتماثل الظروف ؛ من حيث الاعتماد المؤسسي ، والتشابه في التنظيم الحكومي للجامعتين ، وعدد  
الطلاب . تشابه البيئة التعليمية في كلا الجامعتين من حيث أعداد الطلاب وتخصصات أعضاء هيئة  
التدريس، والبنية التحتية ، والمرافق، والتجهيزات .

**19-P-KPI: الرقم المرجعي: NCAAA KPI**

**19-P-KPI: الرقم المرجعي لبرنامج KPI**

**KPI-P-19 : النسبة المئوية للطلاب المحرومين :**

برنامج

مستوى الأداء المستهدف الجديد	المقارنة المرجعية الخارجية**	المقارنة المرجعية الداخلية*	مستوى الأداء المستهدف	مستوى الأداء الفعلي
%0	%2	%6	%1	%6

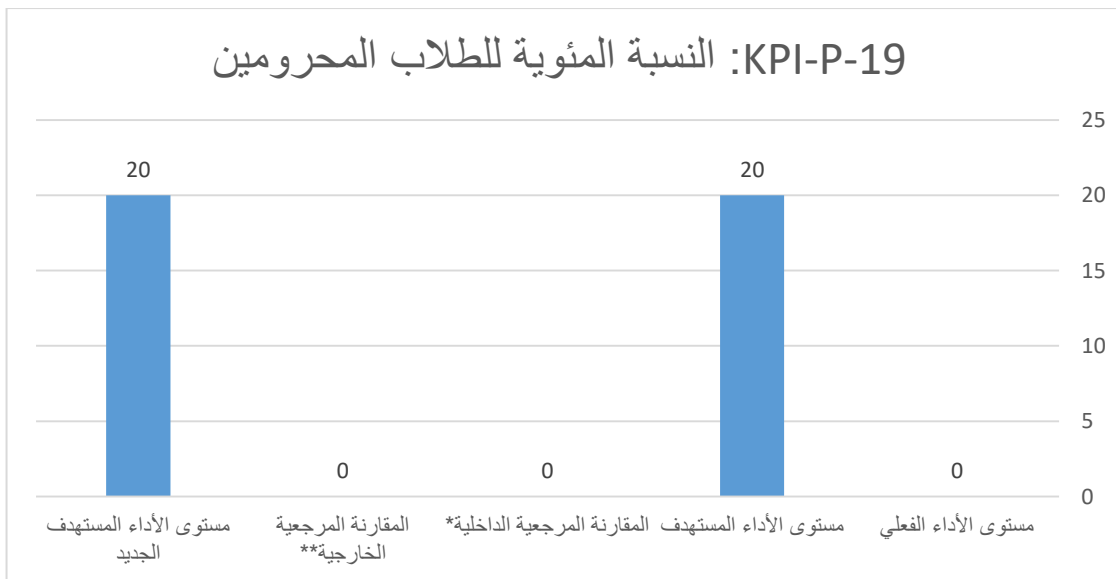
(شطر الذكور)

مستوى الأداء المستهدف الجديد	المقارنة المرجعية الخارجية**	المقارنة المرجعية الداخلية*	مستوى الأداء المستهدف	مستوى الأداء الفعلي
%0	%2	%6	%1	%9

(شطر الإناث)

مستوى الأداء المستهدف الجديد	المقارنة المرجعية الخارجية**	المقارنة المرجعية الداخلية*	مستوى الأداء المستهدف	مستوى الأداء الفعلي
%0	%2	%6	%1	%3

**KPI-P-19: النسبة المئوية للطلاب المحرومين**



التحليل (قائمة نقاط القوة والتوصيات)  
وصل مستوى الأداء الفعلي إلى 6% ولم يتحقق مستوى الأداء المستهدف 1% ولا المقارنة المرجعية الخارجية 2% ، فثبت مستوى الأداء المستهدف الجديد 0%.

#### نقاط القوة :

انخفاض مستوى الأداء الفعلي عن العام السابق .

#### التوصيات :

تخصيص جزء من المحاضرات الأولى لتوعية الطلاب بعدم تجاوز نسبة الغياب عن المحاضرات لكيلا يصل الطالب إلى الحرمان .

#### \* شرح :

لماذا تم اختيار مزود المقارنة المرجعية الداخلية هذا؟  
تم اختيار المقارنة المرجعية الداخلية مع البرنامج ذاته في العام السابق ، وتم إعداد البيانات من خلال شؤون الطلاب ؛ لأنها الجهة المسؤولة عن البيانات .  
كيف تم حساب المعيار؟  
من خلال مقتطفات من نظام الحاسوب من على نظام شؤون الطلاب .

اسم مزود المقارنة المرجعية الداخلية\*.  
(وحدة شؤون الطلاب)

السبب: أن معدل حرمان الطلاب منخفض، وهذا مؤشر جيد .  
والنتيجة: وضع خطة تطوير لتفعيل نظم المشورة، وحث الطلاب على الحضور؛ لتلاشي الحرمان تماما .

لماذا تم اختيار مصدر المقارنة المرجعية الخارجية ؟  
تم اختيار البرنامج المناظر في جامعة المجمعة للأسباب التالية :  
عقد اتفاقية تعاون بين الجامعتين جامعة الجوف وجامعة المجمعة من بينها تبادل مؤشرات الأداء ؛ لتمثيل الظروف ؛ من حيث الاعتماد المؤسسي ، والتشابه في التنظيم الحكومي للجامعتين ، وعدد الطلاب . تشابه البيئة التعليمية في كلا الجامعتين من حيث أعداد الطلاب وتخصصات أعضاء هيئة التدريس، والبنية التحتية ، والمرافق، والتجهيزات .

**20-P-KPI: الرقم المرجعي: NCAAA KPI**

**20-P-KPI: KPI لبرنامج**

**KPI-P-20 : النسبة المئوية للطلاب المشاركين في الأنشطة اللاصفية :**

برنامج

مستوى الأداء المستهدف الجديد	المقارنة المرجعية الخارجية**	المقارنة المرجعية الداخلية*	مستوى الأداء المستهدف	مستوى الأداء الفعلي
70%	غير متوفر	غير متوفر	70%	0%

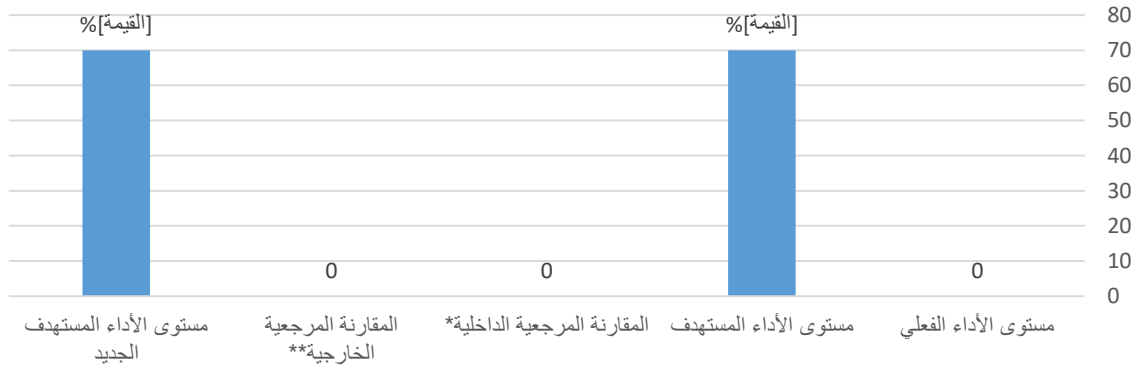
(شطر الذكور)

مستوى الأداء المستهدف الجديد	المقارنة المرجعية الخارجية**	المقارنة المرجعية الداخلية*	مستوى الأداء المستهدف	مستوى الأداء الفعلي
70%	غير متوفر	غير متوفر	70%	0%

(شطر الإناث)

مستوى الأداء المستهدف الجديد	المقارنة المرجعية الخارجية**	المقارنة المرجعية الداخلية*	مستوى الأداء المستهدف	مستوى الأداء الفعلي
70%	غير متوفر	غير متوفر	70%	0%

النسبة المئوية للطلاب المشاركين في الأنشطة اللاصفية kpi-p-20





### التحليل (قائمة نقاط القوة والتوصيات)

جاء مستوى الأداء الفعلي 0 % ولا توجد بيانات المقارنة المرجعية الداخلية ولا الخارجية وتم تحديد مستوى الأداء المستهدف 70 % مشاركة والأداء المستهدف الجديد 70 % .

#### نقاط القوة :

الدعم المستمر من إدارة البرنامج لتشجيع المشاركة في الأنشطة اللاصفية

#### التوصيات :

إعلام الطلاب بعقد دورات لبيان أهمية الأنشطة اللاصفية ، تشجيع الطلاب بتخصيص بعض الدرجات من التكاليف للأنشطة اللاصفية .

#### \* شرح :

لماذا تم اختيار مزود المقارنة المرجعية الداخلية هذا؟  
تم اختيار المقارنة المرجعية الداخلية مع البرنامج ذاته في العام السابق ، وتم إعداد البيانات من خلال لجنة المناشط وخدمة المجتمع ؛ لأنها الجهة المسؤولة عن البيانات .  
كيف تم حساب المعيار؟  
غير متوفر

3. اسم مزود المقارنة المرجعية الداخلية\*.  
لجنة المناشط وخدمة المجتمع

السبب: نقص البيانات عن نسبة المشاركة بسبب أزمة كورونا  
النتيجة: وضع خطة تنمية من خلال تقديم المشورة للدعم لتحفيز الطلاب على المشاركة الإيجابية ؛ من أجل تحقيق نسبة عالية .

لماذا تم اختيار مصدر المقارنة المرجعية الخارجية ؟  
تم اختيار البرنامج المناظر في جامعة المجمعة للأسباب التالية :  
عقد اتفاقية تعاون بين الجامعتين جامعة الجوف وجامعة المجمعة من بينها تبادل مؤشرات الأداء ؛ لتمثيل الظروف ؛ من حيث الاعتماد المؤسسي ، والتشابه في التنظيم الحكومي للجامعتين ، وعدد الطلاب . تشابه البيئة التعليمية في كلا الجامعتين من حيث أعداد الطلاب وتخصصات أعضاء هيئة التدريس، والبنية التحتية ، والمرافق، والتجهيزات .

**NCAAA KPI الرقم المرجعي: 21-P-KPI**

**الرقم المرجعي لبرنامج KPI: 21-P-KPI**

**KPI-P-21: عدد المشاريع البحثية المدعومة التي أكملها البرنامج سنويًا:**

برنامج

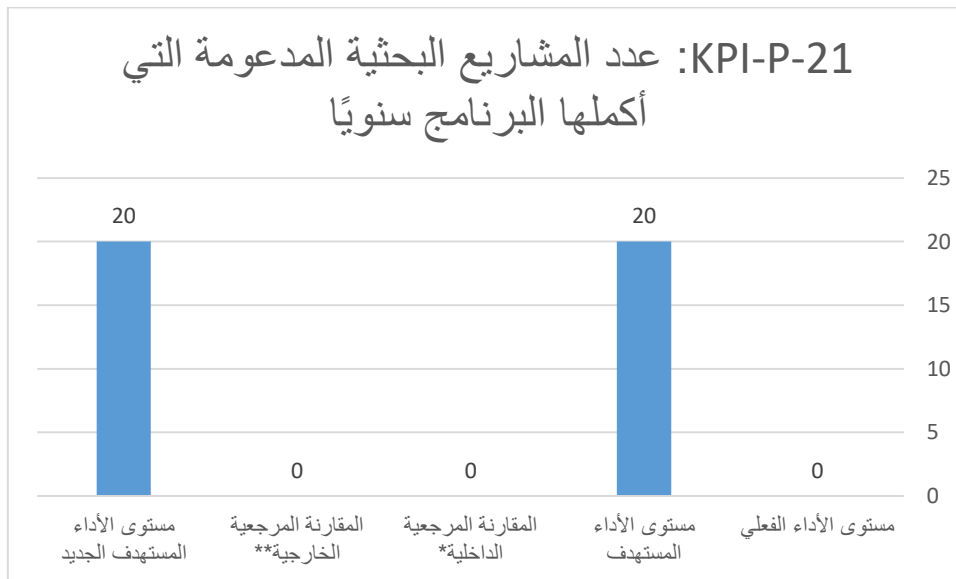
مستوى الأداء المستهدف الجديد	المقارنة المرجعية الخارجية**	المقارنة المرجعية الداخلية*	مستوى الأداء المستهدف	مستوى الأداء الفعلي
20	غير متوفر	0	20	0

(شطر الذكور)

مستوى الأداء المستهدف الجديد	المقارنة المرجعية الخارجية**	المقارنة المرجعية الداخلية*	مستوى الأداء المستهدف	مستوى الأداء الفعلي
20	غير متوفر	0	20	0

(شطر الإناث)

مستوى الأداء المستهدف الجديد	المقارنة المرجعية الخارجية**	المقارنة المرجعية الداخلية*	مستوى الأداء المستهدف	مستوى الأداء الفعلي
20	غير متوفر	0	20	0



### التحليل (قائمة نقاط القوة والتوصيات)

وصل مستوى الأداء الفعلي للأبحاث المدعومة إلى المستوى صفر حيث لا يوجد أي بحث مدعوم ، لذا بقي مستوى الأداء المستهدف 20 بحث مدعوم ، وهو ما يتطابق مع مستوى الأداء المستهدف الجديد 20 بحث مدعوم .

#### نقاط القوة :

التشجيع المستمر من إدارة البرنامج على إيجاد الدعم المالي لأبحاث أعضاء القسم .

#### التوصيات :

التواصل مع عمادة البحث العلمي لتوفير الدعم المالي لأبحاث أعضاء هيئة التدريس .

#### \* شرح :

لماذا تم اختيار مزود المقارنة المرجعية الداخلية هذا؟  
تم اختيار المقارنة المرجعية الداخلية مع البرنامج ذاته في العام السابق ، وتم إعداد البيانات من خلال لجنة البحث العلمي ؛ لأنها الجهة المسؤولة عن البيانات .  
كيف تم حساب المعيار؟  
من خلال جمع عدد من البحوث المدعومة.

3. اسم مزود المقارنة المرجعية الداخلية\*.

لجنة البحث العلمي

السبب: عدد المشاريع البحثية المدعومة صفر، والسبب هو عدم تقديم أي دعم لأي من المشاريع المقدمة من قبل الإدارة.  
النتيجة: خطة بحثية للقسم تتضمن موضوعات معاصرة تخدم الخطة البحثية للكلية والجامعة، وتقدم حلولاً مبتكرة لتنمية المجتمع.

لماذا تم اختيار مصدر المقارنة المرجعية الخارجية ؟

تم اختيار البرنامج المناظر في جامعة المجمعة للأسباب التالية :

عقد اتفاقية تعاون بين الجامعتين جامعة الجوف وجامعة المجمعة من بينها تبادل مؤشرات الأداء ؛ لتمثيل الظروف ؛ من حيث الاعتماد المؤسسي ، والتشابه في التنظيم الحكومي للجامعتين ، وعدد الطلاب . تشابه البيئة التعليمية في كلا الجامعتين من حيث أعداد الطلاب وتخصصات أعضاء هيئة التدريس، والبنية التحتية ، والمرافق، والتجهيزات .

**KPI الرقم المرجعي: 22-P-KPI**  
**الرقم المرجعي لبرنامج KPI: 22-P-KPI**

22-P-KPI: عدد البرامج المجتمعية المقدمة للمجتمع :

برنامج

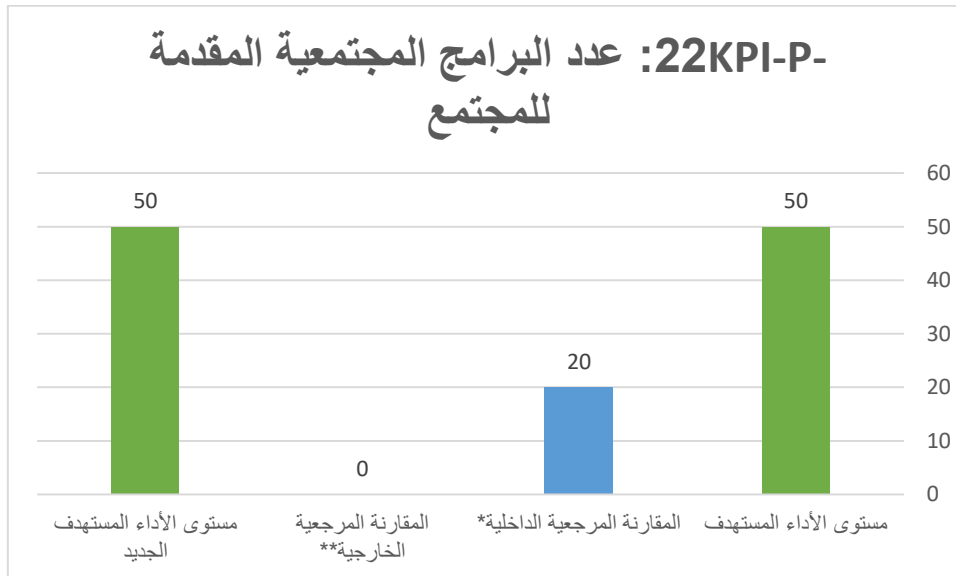
مستوى الأداء المستهدف الجديد	المقارنة المرجعية الخارجية**	المقارنة المرجعية الداخلية*	مستوى الأداء المستهدف	مستوى الأداء الفعلي
50	غير متوفر	20	50	8

(شطر الذكور)

مستوى الأداء المستهدف الجديد	المقارنة المرجعية الخارجية**	المقارنة المرجعية الداخلية*	مستوى الأداء المستهدف	مستوى الأداء الفعلي
50	غير متوفر	20	50	4

(شطر الإناث)

مستوى الأداء المستهدف الجديد	المقارنة المرجعية الخارجية**	المقارنة المرجعية الداخلية*	مستوى الأداء المستهدف	مستوى الأداء الفعلي
50	غير متوفر	20	50	0



### التحليل (قائمة نقاط القوة والتوصيات)

وصل مستوى الأداء الفعلي لعدد برامج المجتمع إلى 8 دورات وهو بعيد عن مستوى الأداء المستهدف 50 والمقارنة المرجعية الداخلية 20 ؛ لذا تم تثبيت مستوى الأداء المستهدف الجديد 50 دورة مجتمعية سنويا.

#### نقاط القوة :

الدعم من جانب إدارة البرنامج لتقديم المزيد من البرامج المجتمعية .

#### التوصيات :

عمل خطة منهجية لبرامج الخدمة المجتمعية للبيئة المحيطة بالبرنامج ، التواصل مع إدارة البرنامج ، ولجنة المناشط وخدمة المجتمع ؛ لدعم البرامج المجتمعية وخدمة البيئة المحيطة .

#### \* شرح :

لماذا تم اختيار مزود المقارنة المرجعية الداخلية هذا؟  
تم اختيار المقارنة المرجعية الداخلية مع البرنامج ذاته في العام السابق ، وتم إعداد البيانات من خلال لجنة المناشط وخدمة المجتمع ؛ لأنها الجهة المسؤولة عن البيانات .

2. كيف تم حساب المعيار؟

بحساب عدد الأنشطة التي يقوم بها أعضاء القسم (وخاصة المحاضرات) والتي استفاد منها أو استهدفت المجتمع، أي مجموعات من خارج الجامعة.

3. اسم مزود المقارنة المرجعية الداخلية\*.

(لجنة المناشط وخدمة المجتمع)

السبب: عدد البرامج المجتمعية منخفض ؛ لشيئين: الأول : بسبب وباء كورونا الذي كان متفشيا إلى وقت قريب. والثاني: قلة عدد أعضاء هيئة التدريس في القسم وزيادة الأعباء الإدارية والتدريسية الملقاة على عاتقهم .

والنتيجة: وضع خطة تنموية لزيادة نسبة المشاركة المجتمعية .

لماذا تم اختيار مصدر المقارنة المرجعية الخارجية ؟

تم اختيار البرنامج المناظر في جامعة المجمعة للأسباب التالية :

عقد اتفاقية تعاون بين الجامعتين جامعة الجوف وجامعة المجمعة من بينها تبادل مؤشرات الأداء ؛ لتمثل الظروف ؛ من حيث الاعتماد المؤسسي ، والتشابه في التنظيم الحكومي للجامعتين ، وعدد الطلاب . تشابه البيئة التعليمية في كلا الجامعتين من حيث أعداد الطلاب وتخصصات أعضاء هيئة التدريس، والبنية التحتية ، والمرافق، والتجهيزات .

#### اعتماد المؤشرات

جهة الاعتماد	مجلس القسم
رقم الجلسة	5
تاريخ الجلسة	1444/ 4 / 8 هـ الموافق 2022/11/2 م