

تقرير مؤشرات الأداء الرئيسية لبرنامج القانون
للعام 1442 هـ / 2021 م

بيانات مؤشرات الأداء الرئيسية لبرنامج القانون للطلاب والطالبات، العام 1442 هـ 2021م
مع برنامج المقارنة المرجعية الخارجية** في جامعة المجمعة للقانون (الفاط)

المقارنة الخ	المقارنة المرجعية الداخلية 1441-1440	مستوى الأداء المستهدف	مستوى الأداء الفعلي 1442			مؤشرات الأداء الرئيسية	رمز
			المتوسط	طالبات	طلاب		
	%65	%70	%66,66			نسبة المتحقق من مؤشرات اهداف الخطة التشغيلية للبرنامج	01 -P-KPI
	3.9	4	4.3	4.6	4	تقييم الطلاب لجودة خبرات التعلم في البرنامج	02 -P-KPI
	4	4	3,9	3.38	2.80	تقييم الطلاب لجودة المقررات	03 -P -KPI
	%61.5	%75	%75.64	%73.18	%78.11	معدل الاتمام الظاهري	04 -P -KPI
	%58.75	%85	%66.9	%77.42	%56.38	معدل استبقاء طلاب السنة الأولى	05 -P -KPI
	لا ينطبق			مستوى أداء الطلاب في الاختبارات المهنية و/أو الوطنية			06 -P -KPI
	%50	%40	% 18.3			أ- توظيف الخريجين ب-التحاقهم ببرنامج الدراسات العليا	07 -P -KPI
	%35	%35	%12,5	%15	%10		

المقارنة الخ	المقارنة المرجعية الداخلية 1441-1440	مستوى الأداء المستهدف	مستوى الأداء الفعلي 1442			مؤشرات الأداء الرئيسية	رمز
			المتوسط	طالبات	طلاب		
	50	25	50	50	50	معدل عدد الطلاب في الصف	08 - P -KPI
	غير متوافر	4,2	3.07	3.14	3	تقويم جهات التوظيف لكفاءة خريجي البرنامج	09 - P -KPI
	3.6	4.5	4,27	4	4.53	رضا الطلاب عن الخدمات المقدمة	10 - P -KPI
	1:142	1:50	1:140	1:122	1: 158	نسبة الطلاب إلى هيئة التدريس	11 - P -KPI
	%73	%75	من حيث الجنس 22 %	من حيث الجنس %78	النسبة المئوية لتوزيع أعضاء هيئة التدريس	12 - P -KPI	
ومن حيث الرتبة العلمية : أستاذ 0%			ومن حيث الرتبة العلمية : أستاذ 0%				
أستاذ مشارك 0 %			أستاذ مشارك 10 %				
أستاذ مساعد 7%			أستاذ مساعد 58%				

المقارنة الخ	المقارنة المرجعية الداخلية 1441-1440	مستوى الأداء المستهدف	مستوى الأداء الفعلي 1442			مؤشرات الأداء الرئيسية	رمز
			المتوسط	طالبات	طلاب		
					% محاضر0 % معيد11 %		
	%3,13	%0	%0	%0	%0	نسبة تسرب هيئة التدريس من البرنامج	13 - P -KPI
	%72,5	%100	%55	%100	%52.63	النسبة المئوية للنشر العلمي لأعضاء هيئة التدريس	14 - P -KPI
	2:1	5:1	1:1	1:1	2:1	معدل البحوث المنشورة لكل عضو هيئة تدريس	15 - P -KPI
	0	0	0	0	0	معدل الاقتباسات في المجالات المحكمة لكل عضو هيئة تدريس	16 - P -KPI
	3,6	4	4.48	4,48	4,48	رضا المستفيدين عن مصادر التعلم	17 - P -KPI
	غير متوفر بيانات	المتخصصة 6 الجودة 5	المتخصص ص 8 الجودة 9	المتخصص ص 8 الجودة 9	المتخصص ص 8 الجودة 9	عدد الدورات التدريبية التي يتلقاها أعضاء هيئة التدريس في البرنامج سنويا	18 - P -KPI
	%6.35	%0	%8.18	%1.58	%6.60	النسبة المئوية للطلاب المحرومين	19 - P -KPI
	غير متوفر	%70	غير	غير متوفر	غير متوفر	النسبة المئوية للطلاب المشاركين في	20 - P -KPI

المقارنة الخ	المقارنة المرجعية الداخلية 1441-1440	مستوى الأداء المستهدف	مستوى الأداء الفعلي 1442			مؤشرات الأداء الرئيسية	رمز
			المتوسط	طالبات	طلاب		
			متوفر			الأنشطة اللاصفية	
	13	20	0	0	0	عدد المشاريع البحثية المدعومة التي يستكملها البرنامج (مجموع)	21 - P - KPI
	20	50	5	0	5	عدد البرامج المجتمعية المقدمة للمجتمع (مجموع)	22 - P - KPI

بيانات مؤشرات الأداء الرئيسية لبرنامج القانون،
للعام 1442 هـ / 2021 م.

رمز	مؤشرات الأداء الرئيسية	طلاب	طالبات	برنامج القانون
01 - P-KPI	نسبة المتحقق من مؤشرات اهداف الخطة التشغيلية للبرنامج	%66,66		
02 - P-KPI	تقييم الطلاب لجودة خبرات التعلم في البرنامج	4	4.6	4.3
03 - P -KPI	تقييم الطلاب لجودة المقررات	2.80	3.38	3,9
04 - P -KPI	معدل الاتمام الظاهري	%78.11	%73.18	%75.64
05 - P -KPI	معدل استبقاء طلاب السنة الأولى	%56.38	%77.42	%66.9
06 - P -KPI	مستوى أداء الطلاب في الاختبارات المهنية و/أو الوطنية	لا ينطبق		
07 - P -KPI	أ- توظيف الخريجين ب- التحاقهم ببرنامج الدراسات العليا	% 18.3		
		%10	%15	%12,5
08 - P -KPI	معدل عدد الطلاب في الصف	50	50	50
09 - P -KPI	تقويم جهات التوظيف لكفاءة خريجي البرنامج	3	3.14	3.07
10 - P -KPI	رضا الطلاب عن الخدمات المقدمة	4.53	4	4,27
11 - P -KPI	نسبة الطلاب إلى هيئة التدريس	1: 158	1:122	1:140
12 - P -KPI	النسبة المئوية لتوزيع أعضاء هيئة التدريس	من حيث الجنس	من حيث الجنس	من حيث الجنس
		%78	%22	%
		ومن حيث الرتبة العلمية : أستاذ 0% أستاذ مشارك 10 %	ومن حيث الرتبة العلمية : أستاذ 0% أستاذ مشارك 0 %	ومن حيث الرتبة العلمية : أستاذ 0% أستاذ مشارك 0 %

رمز	مؤشرات الأداء الرئيسية	طلاب	طالبات	برنامج القانون
		أستاذ مساعد 58%	أستاذ مساعد 7%	
		محاضر 0%	محاضر 11%	
		معيد 11%	معيد 3%	
13 - P - KPI	نسبة تسرب هيئة التدريس من البرنامج	0%	0%	0%
14 - P - KPI	النسبة المئوية للنشر العلمي لأعضاء هيئة التدريس	52.63%	100%	55%
15 - P - KPI	معدل البحوث المنشورة لكل عضو هيئة تدريس	2:1	1:1	1:1
16 - P - KPI	معدل الاقتباسات في المجلات المحكمة لكل عضو هيئة تدريس	0	0	0
17 - P - KPI	رضا المستفيدين عن مصادر التعلم	4,48	4,48	4.48
18 - P - KPI	عدد الدورات التدريبية التي يتلقاها أعضاء هيئة التدريس في البرنامج سنويا	المتخصصة 8 الجودة 9	المتخصصة 8 الجودة 9	المتخصصة 8 الجودة 9
19 - P - KPI	النسبة المئوية للطلاب المحرومين	6.60%	1.58%	8.18%
20 - P - KPI	النسبة المئوية للطلاب المشاركين في الأنشطة اللاصفية	غير متوفر	غير متوفر	غير متوفر
21 - P - KPI	عدد المشاريع البحثية المدعومة التي يستكملها البرنامج (مجموع)	0	0	0
22 - P - KPI	عدد البرامج المجتمعية المقدمة للمجتمع (مجموع)	5	0	5

تقرير مؤشرات الأداء الرئيسية لبرنامج القانون، العام 1442هـ

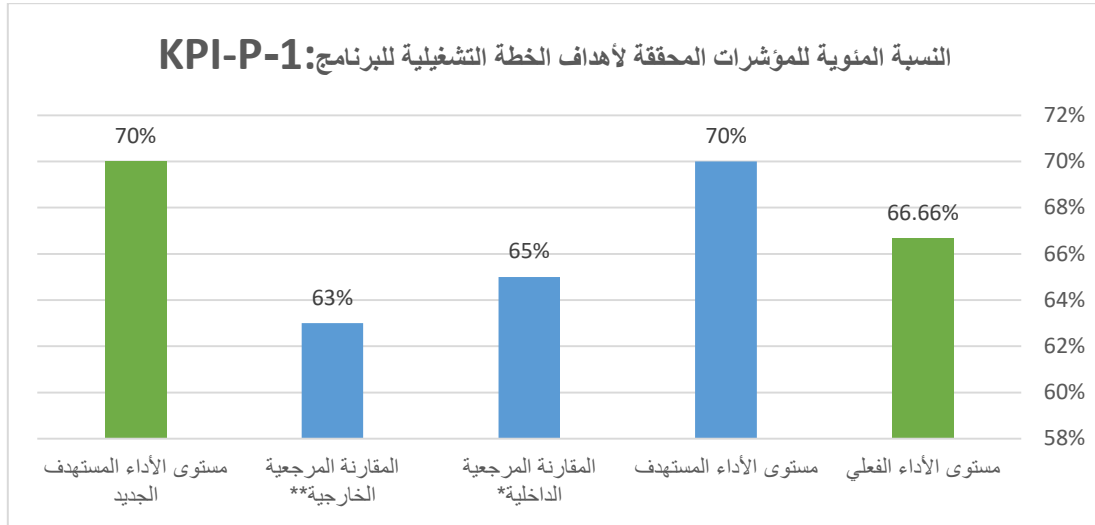
الرقم المرجعي لمؤشر الأداء الرئيسي :NCAAA :01-P-KPI

الرقم المرجعي لبرنامج KPI :01-P-KPI

01-P-KPI: نسبة المتحقق من مؤشرات اهداف الخطة التشغيلية للبرنامج

برنامج

مستوى الأداء المستهدف الجديد	المقارنة المرجعية الخارجية**	المقارنة المرجعية الداخلية*	مستوى الأداء المستهدف	مستوى الأداء الفعلي
%70	%63	%65	%70	%66,66



التحليل (قائمة نقاط القوة والتوصيات):

من نسبة المتحقق من مؤشرات أهداف الخطة التشغيلية لبرنامج بكالوريوس القانون يتضح تحقيق مستوى الاداء الفعلي بنسبة 66.66% من مستوى الاداء المستهدف فعليا 70% ، وقد تجاوز مستوى المقارنة المرجعية الداخلية 65 % وتخطى المقارنة المرجعية الخارجية 63 % وبذلك تكون نسبة التفاوت المطلوب العمل عليها 3.34 % للوصول الى تحقيق نسبة المؤشر المستهدف الجديد، لأنه لم يصل الى مستوى الاداء المستهدف ولذلك تم تثبيت المستهدف الجديد على 70 %.

(قائمة نقاط القوة)

الدعم من إدارة البرنامج لتحقيق أهداف الخطة التشغيلية للبرنامج .

- تحقق مؤشر الأداء الفعلي بنسبة 66,66 % من مستوى الاداء المستهدف الفعلي 70 % بذلك تكون نسبة التفاوت المطلوب العمل عليها هي 3.34 % للوصول الى تحقيق نسبة المؤشر المستهدف الجديد .
(التوصيات)

- العمل على زيادة نسبة المتحقق من أهداف الخطة التشغيلية من خلال :
- إضافة بعض المقررات المهنية والوطنية التي تواكب التطورات والتحديات المعاصرة
- تفعيل خطة لتحسين مهارات أعضاء هيئة التدريس بزيادة الدورات التدريبية .
- زيادة الأنشطة اللامنهجية

* شرح:

1. لماذا تم اختيار مزود المعايير الداخلي هذا؟
تم اختيار المقارنة المرجعية الداخلية مع البرنامج ذاته في العام السابق ، وتم إعداد البيانات من خلال لجنة مؤشرات الأداء لبرنامج القانون ؛ لأنها الجهة المسؤولة عن البيانات .
وكذلك للتخطيط الواعي نحو التطوير المستمر .

2. كيف تم حساب المعيار؟
يتم من خلال حساب النسبة المئوية لعدد مؤشرات الأداء لأهداف الخطة التشغيلية للبرنامج التي حققت المستوى المستهدف إلى إجمالي عدد المؤشرات لهذه الأهداف في نفس العام.

3. اسم مزود المقارنة المرجعية الداخلية.

(لجنة مؤشرات الأداء بالبرنامج)

السبب: لم يتم تحقيق النسبة المئوية بسبب جائحة كورونا.
النتيجة: وضع خطة تحسين لتحقيق النسبة المستهدفة.

4. لماذا تم اختيار مصدر المقارنة المرجعية الخارجية ؟

تم اختيار البرنامج المناظر في جامعة المجمعة للأسباب التالية :

عقد اتفاقية تعاون بين الجامعتين جامعة الجوف وجامعة المجمعة من بينها تبادل مؤشرات الأداء ؛ لتمثيل الظروف ؛ من حيث الاعتماد المؤسسي ، والتشابه في التنظيم الحكومي للجامعتين ، وعدد الطلاب . تشابه البيئة التعليمية في كلا الجامعتين من حيث أعداد الطلاب وتخصصات أعضاء هيئة التدريس، والبنية التحتية، والمرافق، والتجهيزات .

5. كيف تم حساب المعيار؟

من خلال حساب النسبة المئوية لعدد مؤشرات الأداء لأهداف الخطة التشغيلية للبرنامج التي حققت المستوى المستهدف إلى إجمالي عدد مؤشرات هذه الأهداف في نفس العام .

الرقم المرجعي ل NCAAA KPI : 02-P-KPI

الرقم المرجعي لبرنامج KPI : 02-P-KPI

02-P-KPI: تقييم الطلاب لجودة خبرات التعلم في البرنامج

برنامج

مستوى الأداء المستهدف الجديد	المقارنة المرجعية الخارجية**	المقارنة المرجعية الداخلية*	مستوى الأداء المستهدف	مستوى الأداء الفعلي
4.5	4.91	3,9	4	4.3

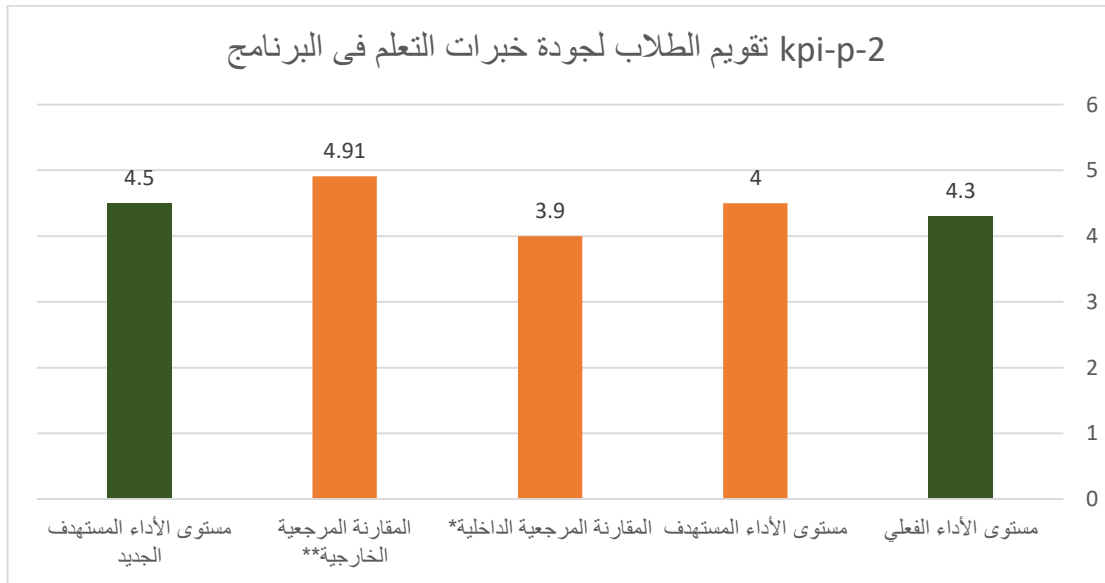
(شطر الذكور)

مستوى الأداء المستهدف الجديد	المقارنة المرجعية الخارجية**	المقارنة المرجعية الداخلية*	مستوى الأداء المستهدف	مستوى الأداء الفعلي
4.5	4.91	3,9	4	4

(شطر الإناث)

مستوى الأداء المستهدف الجديد	المقارنة المرجعية الخارجية**	المقارنة المرجعية الداخلية*	مستوى الأداء المستهدف	مستوى الأداء الفعلي
4.5	4.91	3,9	4	4.6

kpi-p-2 تقويم الطلاب لجودة خبرات التعلم في البرنامج



التحليل (قائمة نقاط القوة والتوصيات):

وبتحليل مؤشر الأداء تقييم الطلاب لجودة خبرات التعلم في برنامج بكالوريوس القانون على مستوى البرنامج يوضحه شكل ٢: بأن تقييم الطلاب لجودة خبرات التعلم في برنامج بكالوريوس القانون على مستوى البرنامج هو (4.3). كما يتضح أن تقييم الطلاب لجودة تجربة التعلم في برنامج بكالوريوس القانون على مستوى الطالبات (4.6) تقييم الطلاب لجودة تجربة التعلم في برنامج بكالوريوس القانون على مستوى الطلاب (4) وأظهرت المقارنة المرجعية الداخلية وهي : المقارنة بالعام السابق 1441 هـ بالمؤشرات الفعلية. ان نتائج مستوى الأداء الفعلي اعلي من المقارنة .واقترنا من مستوى الأداء المستهدف (4.5). وتم إجراء المقياس المقارنة المرجعية الخارجية مع برنامج بكالوريوس القانون في جامعة المجمعة وأظهرت المقارنات أن نتائج مستوى الأداء الفعلي اقل من تلك النتائج الخاصة بجامعة المجمعة (4.91).

*شرح:

التوصيات : مناقشة تقارير اراء الطلاب في استبانات استطلاع الراي والعمل على تحقيقها .

1. لماذا تم اختيار مزود المعايير الداخلي هذا؟

تم اختيار المقارنة المرجعية الداخلية مع البرنامج ذاته في العام السابق ، وتم إعداد البيانات من خلال وحدة ضمان الجودة ؛ لأنها الجهة المسؤولة عن البيانات لكي يتم معرفة مدى رضا الطلاب والاستفادة من الخدمة التعليمية المقدمة لهم من خلال البرنامج. لمعرفة مدى فعالية البرنامج في تأهيل الطلاب لدخول سوق العمل بعد التخرج.

2. كيف تم حساب المعيار؟

من خلال تطبيق استبيان لتقييم طلاب السنة النهائية لجودة تجارب التعلم في البرنامج على مقياس من خمسة مستويات في مسح سنوي.

3. اسم مزود المقارنة المرجعية الداخلية.

وحدة ضمان الجودة.

السبب: النسبة المحققة جيدة. بسبب الأداء الجيد ؛ وكانت النسبة (4.3 من 4.5).

النتيجة: تحسين الأداء للوصول إلى الهدف وزيادته.

4. لماذا تم اختيار مصدر المقارنة المرجعية الخارجية ؟

تم اختيار البرنامج المناظر في جامعة المجمعة للأسباب التالية :

عقد اتفاقية تعاون بين الجامعتين جامعة الجوف وجامعة المجمعة من بينها تبادل مؤشرات الأداء ؛ لتمثل الظروف ؛ من حيث الاعتماد المؤسسي ، والتشابه في التنظيم الحكومي للجامعتين ، وعدد الطلاب . تشابه البيئة التعليمية في كلا الجامعتين من حيث أعداد الطلاب وتخصصات أعضاء هيئة التدريس، والبنية التحتية ، والمرافق، والتجهيزات .

الرقم المرجعي لمؤشر الأداء الرئيسي :NCAAA :03-P-KPI

الرقم المرجعي لبرنامج KPI :03-P-KPI

03-P-KPI: تقييم الطلاب لجودة المقررات:

برنامج

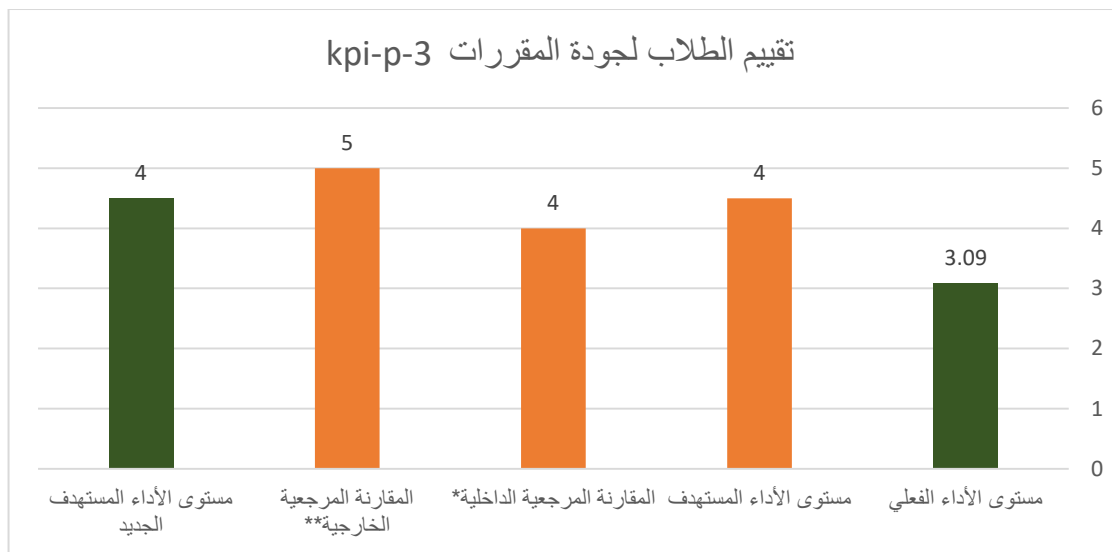
مستوى الأداء المستهدف الجديد	المقارنة المرجعية الخارجية**	المقارنة المرجعية الداخلية*	مستوى الأداء المستهدف	مستوى الأداء الفعلي
4	5	4	4	3,9

(شطر الذكور)

مستوى الأداء المستهدف الجديد	المقارنة المرجعية الخارجية**	المقارنة المرجعية الداخلية*	مستوى الأداء المستهدف	مستوى الأداء الفعلي
4	5	4	4	2,80

(شطر الإناث)

مستوى الأداء المستهدف الجديد	المقارنة المرجعية الخارجية**	المقارنة المرجعية الداخلية*	مستوى الأداء المستهدف	مستوى الأداء الفعلي
4	5	4	4	3,38



التحليل (قائمة نقاط القوة والتوصيات):

يتضح ان الاداء الفعلي (3.9) اقل من المستهدف وهو (4) وسنسى الى زيادة المتحقق الفعلي حتى نقترب من المستوى المستهدف.

نقاط القوة

- تحسين جميع جوانب جودة المقررات .
- إجراء الاستطلاعات بانتظام حول جودة المقررات في البرنامج .

التوصيات

- مناقشة تقارير اراء الطلاب في استبانات استطلاع الراي والعمل على تحقيقها ، إعداد خطة تحسين لجميع جوانب جودة المقرر في برنامج القانون
- التعريف بمؤشرات الأداء الرئيسية لجميع المعنيين ، وتحديث المراجع ، وزيادة المقررات العلمية.

* شرح:

1. لماذا تم اختيار مزود المقارنة المرجعية الداخلية هذا؟

تم اختيار المقارنة المرجعية الداخلية مع البرنامج ذاته في العام السابق ، وتم إعداد البيانات من خلال وحدة ضمان الجودة ؛ لأنها الجهة المسؤولة عن البيانات ؛ لأن جودة المقررات يجب أن تكون مناسبة مع مستوى فهم الطلاب.

2. كيف تم حساب المعيار؟

من خلال تطبيق استبانة لتقييم طلاب السنة النهائية لجودة المقررات في البرنامج على مقياس من خمسة مستويات في استطلاع سنوي.

3. اسم مزود المقارنة المرجعية الداخلية؟

(وحدة ضمان الجودة)

السبب: نتائج الدراسة الاستقصائية غير مرضية؛ بسبب قلة المشاركة بسبب انقطاع الطلاب عن الدراسة بسبب الوباء.

والنتيجة: وضع خطة تحسين لتفعيل نظم الإرشاد وحث الطلاب على المشاركة البناءة؛ للوصول إلى الهدف المطلوب.

لماذا تم اختيار مصدر المقارنة المرجعية الخارجية ؟

تم اختيار البرنامج المناظر في جامعة المجمعة للأسباب التالية :

عقد اتفاقية تعاون بين الجامعتين جامعة الجوف وجامعة المجمعة من بينها تبادل مؤشرات الأداء ؛ لتمثيل الظروف ؛ من حيث الاعتماد المؤسسي ، والتشابه في التنظيم الحكومي للجامعتين ، وعدد الطلاب . تشابه البيئة التعليمية في كلا الجامعتين من حيث أعداد الطلاب وتخصصات أعضاء هيئة التدريس، والبنية التحتية ، والمرافق، والتجهيزات .

الرقم المرجعي لمؤشر الأداء الرئيسي :NCAAA :04-P-KPI
الرقم المرجعي لبرنامج KPI :04-P-KPI

04-P-KPI: معدل الاتمام الظاهري :
برنامج

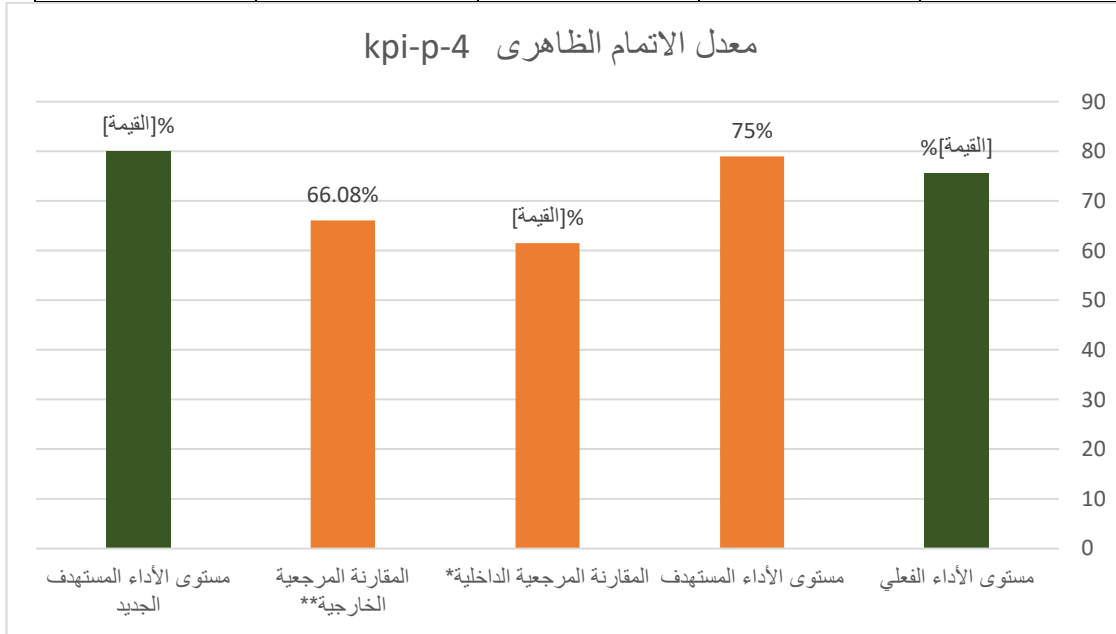
مستوى الأداء المستهدف الجديد	المقارنة المرجعية الخارجية**	المقارنة المرجعية الداخلية*	مستوى الأداء المستهدف	مستوى الأداء الفعلي
%80	%66.08	%61.5	%75	%75.64

(شطر الذكور)

مستوى الأداء المستهدف الجديد	المقارنة المرجعية الخارجية**	المقارنة المرجعية الداخلية*	مستوى الأداء المستهدف	مستوى الأداء الفعلي
%80	%66.08	%61.5	%75	%78.11

(شطر الإناث)

مستوى الأداء المستهدف الجديد	المقارنة المرجعية الخارجية**	المقارنة المرجعية الداخلية*	مستوى الأداء المستهدف	مستوى الأداء الفعلي
%80	%66.08	%61.5	%75	%73.18



التحليل (قائمة نقاط القوة والتوصيات):

وصل مستوى الأداء الفعلي إلى 75.64% وهو ما يقترب كثيراً عن مستوى الأداء المستهدف 75%، وجاء اعلي من المقارنة المرجعية الداخلية والخارجية ؛ لذا تم تثبيت مستوى الأداء المستهدف الجديد 80% .

(نقاط القوة) :

- النسبة المئوية للطلاب الناجحين إلى مستوى المدخلات التعليمية في الأصل تشير إلى مدى
ملاءمة المقررات لمستوى الطلاب الجدد .

(التوصيات) :

معالجة مشكلة الرسوب وتدني المستوى بإقامة ندوات الإرشاد الأكاديمي ومعالجة التعثر وتواصل الطلاب
مع المرشدين الأكاديميين لزيادة وعيهم بالبرنامج
* شرح:

1. لماذا تم اختيار مزود المعايير الداخلي هذا؟
تم اختيار المقارنة المرجعية الداخلية مع البرنامج ذاته في العام السابق ، وتم إعداد البيانات من خلال
وحدة شؤون الطلاب ؛ لأنها الجهة المسؤولة عن البيانات .
- ومعرفة مدى ملاءمة المقررات لمستوى الطلاب الجدد.
- وتحديد مستوى المدخلات التعليمية في الأصل.

2. كيف تم حساب المعيار؟
باحساب نسبة الطلاب الناجحين في المستويين الأول والثاني من إجمالي عدد الطلاب الملتحقين
بالدراسة في العام المعني.
3. اسم مزود المقارنة المرجعية الداخلية.
وحدة شؤون الطلاب.
السبب: تم تحقيق الهدف ؛ بسبب الأداء المتميز وتحسين جودة التدريس والتعلم
النتيجة: تمت زيادة الهدف إلى 80 بدلاً من 75

4. لماذا تم اختيار مصدر المقارنة المرجعية الخارجية ؟
تم اختيار البرنامج المناظر في جامعة المجمعة للأسباب التالية :
عقد اتفاقية تعاون بين الجامعتين جامعة الجوف وجامعة المجمعة من بينها تبادل مؤشرات الأداء ؛
لتماثل الظروف ؛ من حيث الاعتماد المؤسسي ، والتشابه في التنظيم الحكومي للجامعتين ، وعدد
الطلاب . تشابه البيئة التعليمية في كلا الجامعتين من حيث أعداد الطلاب وتخصصات أعضاء هيئة
التدريس، والبنية التحتية ، والمرافق، والتجهيزات

الرقم المرجعي لمؤشر الأداء الرئيسي :NCAAA :05-P-KPI

الرقم المرجعي لبرنامج KPI :05-P-KPI

05-P-KPI: معدل استبقاء طلاب السنة الأولى :

برنامج

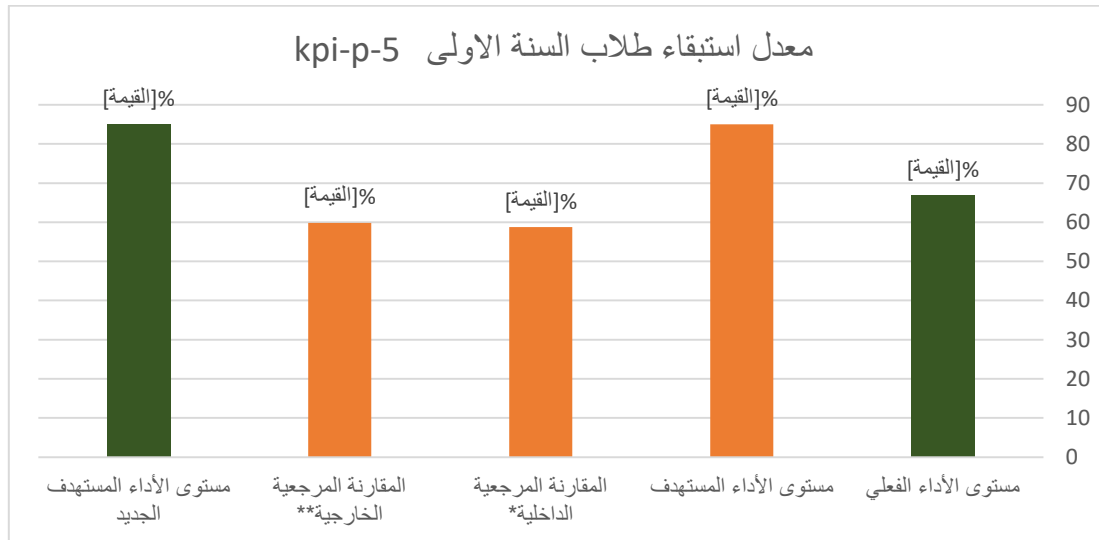
مستوى الأداء المستهدف الجديد	المقارنة المرجعية الخارجية**	المقارنة المرجعية الداخلية*	مستوى الأداء المستهدف	مستوى الأداء الفعلي
%85	%59,86	%58.75	%85	%66.9

(شطر الذكور)

مستوى الأداء المستهدف الجديد	المقارنة المرجعية الخارجية**	المقارنة المرجعية الداخلية*	مستوى الأداء المستهدف	مستوى الأداء الفعلي
%85	%59,86	%58.75	%85	%56.38

(شطر الإناث)

مستوى الأداء المستهدف الجديد	المقارنة المرجعية الخارجية**	المقارنة المرجعية الداخلية*	مستوى الأداء المستهدف	مستوى الأداء الفعلي
%85	%59,86	%58.75	%85	%77.42



التحليل (قائمة نقاط القوة والتوصيات):

- وصل مستوى الأداء الفعلي إلى 66.9 % ، واقترب من مستوى الأداء المستهدف 85% ، وزاد عن مستوى المقارنة المرجعية الداخلية والخارجية (58.75 - 59.86) على التوالي ، ولذلك تم تثبيت المستهدف الجديد عند 85 %

(نقاط القوة)

- تحسن معدل استبقاء طلاب السنة الأولى في برنامج القانون عن العام الماضي .
- (التوصيات)
- إجراء المقابلات مع الطلاب للتعرف على قدراتهم قبل الانضمام إلى البرنامج ، وإعداد خطة تحسين لجميع جوانب خبرات تعلم الطلاب في برنامج القانون .

* شرح:

1. لماذا تم اختيار مزود المعايير الداخلي هذا؟
تم اختيار المقارنة المرجعية الداخلية مع البرنامج ذاته في العام السابق ، وتم إعداد البيانات من خلال وحدة شؤون الطلاب ؛ لأنها الجهة المسؤولة عن البيانات .
- ومعرفة مدى ملاءمة المقررات لمستوى الطلاب الجدد.
- وتحديد مستوى المدخلات التعليمية في الأصل.
2. كيف تم حساب المعيار؟
بحسب نسبة الطلاب الناجحين في المستويين الأول والثاني من إجمالي عدد الطلاب الملتحقين بالدراسة في العام المعني .
3. اسم مزود المقارنة المرجعية الداخلية. ؟
وحدة شؤون الطلاب
والسبب: زيادة في النسبة المئوية للتحقق عن العام الماضي؛ بسبب تطور الأداء في العملية التعليمية.
النتيجة: الاستمرار في نفس الأداء وتحسينه للوصول إلى الهدف وزيادته.
4. لماذا تم اختيار مصدر المقارنة المرجعية الخارجية ؟
تم اختيار البرنامج المناظر في جامعة المجمعة للأسباب التالية :
عقد اتفاقية تعاون بين الجامعتين جامعة الجوف وجامعة المجمعة من بينها تبادل مؤشرات الأداء ؛ لتمثيل الظروف ؛ من حيث الاعتماد المؤسسي ، والتشابه في التنظيم الحكومي للجامعتين ، وعدد الطلاب . تشابه البيئة التعليمية في كلا الجامعتين من حيث أعداد الطلاب وتخصصات أعضاء هيئة التدريس، والبنية التحتية ، والمرافق، والتجهيزات .

الرقم المرجعي لمؤشر الأداء الرئيسي :NCAAA :06-P-KPI

الرقم المرجعي لبرنامج KPI :06-P-KPI

6-KPI: مستوى أداء الطلاب في الامتحانات المهنية / أو الوطنية.

لا ينطبق

الرقم المرجعي لمؤشر الأداء الرئيسي :NCAAA :07-P-KPI

الرقم المرجعي لبرنامج KPI :07-P-KPI

7-KPI: توظيف الخريجين والتحاقهم في برامج الدراسات العليا

أ- توظيف الخريجين
برنامج

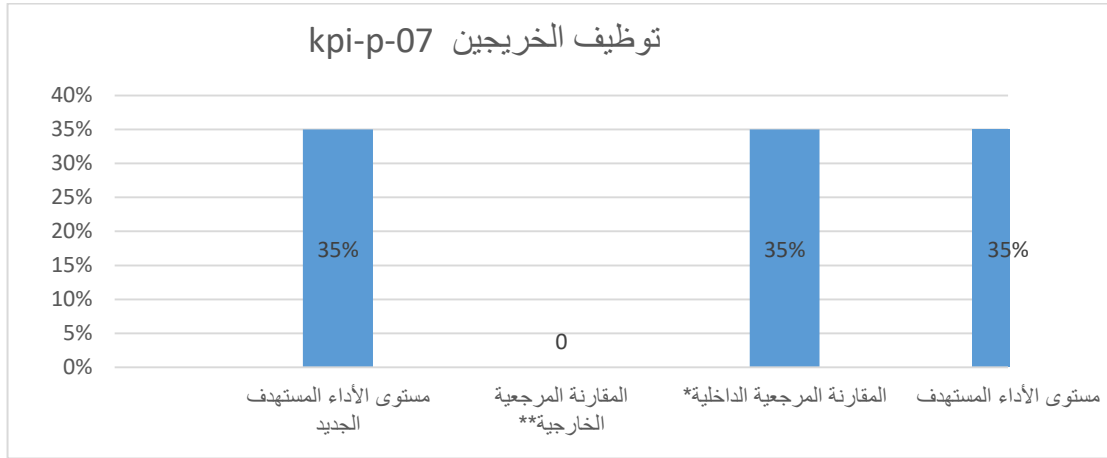
مستوى الأداء المستهدف الجديد	المقارنة المرجعية الخارجية**	المقارنة المرجعية الداخلية*	مستوى الأداء المستهدف	مستوى الأداء الفعلي
%50	%54,37	%50	%40	% 18.3

(شطر الذكور)

مستوى الأداء المستهدف الجديد	المقارنة المرجعية الخارجية**	المقارنة المرجعية الداخلية*	مستوى الأداء المستهدف	مستوى الأداء الفعلي
%50	%54,37	%50	%40	%18.3

(شطر الإناث)

مستوى الأداء المستهدف الجديد	المقارنة المرجعية الخارجية**	المقارنة المرجعية الداخلية*	مستوى الأداء المستهدف	مستوى الأداء الفعلي
%50	%54,37	%50	%40	%%18.3



KPI-7: ب - والتحاقهم في برامج الدراسات العليا.

برنامج

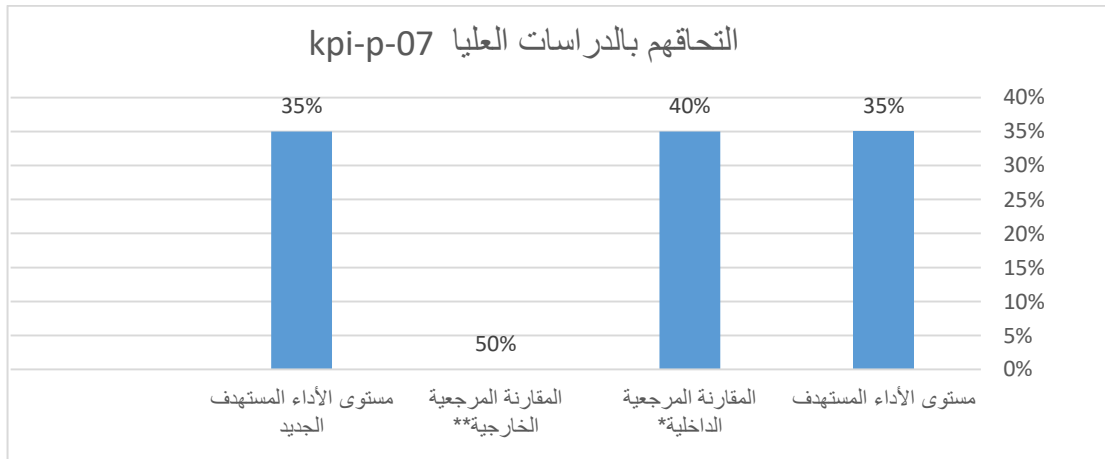
مستوى الأداء المستهدف الجديد	المقارنة المرجعية الخارجية**	المقارنة المرجعية الداخلية*	مستوى الأداء المستهدف	مستوى الأداء الفعلي
%35	%10,13	%35	%35	12,5

(شطر الذكور)

مستوى الأداء المستهدف الجديد	المقارنة المرجعية الخارجية**	المقارنة المرجعية الداخلية*	مستوى الأداء المستهدف	مستوى الأداء الفعلي
%35	%10,13	%35	%35	%10

(شطر الإناث)

مستوى الأداء المستهدف الجديد	المقارنة المرجعية الخارجية**	المقارنة المرجعية الداخلية*	مستوى الأداء المستهدف	مستوى الأداء الفعلي
%35	%10,13	%35	%35	%15



التحليل (قائمة نقاط القوة والتوصيات):

وصل مستوى الأداء الفعلي في توظيف الخريجين إلى (18.30%) ، وجاء بعيدا عن المستوى المستهدف (36%) ، واقترب من المقارنة المرجعية الداخلية 14% إلا أنه ما زال بعيدا عن المقارنة المرجعية الخارجية 54% ومستوى الأداء المستهدف 36% ؛ وتم تثبيت مستوى الأداء المستهدف الجديد ، وأما الالتحاق بالدراسات العليا فقد وصل مستوى الأداء الفعلي إلى 12,5% وما زال بعيدا عن مستوى الأداء المستهدف 35% .

(نقاط القوة)

- فعالية البرنامج تؤثر على إقبال الطلاب على البرنامج في المستقبل .

(التوصيات)

- عقد اجتماعات للخريجين لتعريفهم بفرص العمل المتاحة وبرامج التوظيف بمبادرات وزارة الموارد البشرية . وتوقيع بروتوكول تعاون بين الجامعة ومختلف أصحاب العمل لتدريب الخريجين وتوظيفهم في الأماكن المتاحة والمناسبة لهم ، والتواصل وإعلان الخريجين عن برامج الدراسات العليا في الجامعات المختلفة وشروط الالتحاق بها بشكل دائم .

*شرح:

1. لماذا تم اختيار مزود المعايير الداخلي هذا؟

- تم اختيار لجنة شؤون الخريجين في برنامج بكالوريوس القانون ؛ لأنها الجهة المسؤولة عن البيانات في برنامج بكالوريوس القانون .
- والكشف عن فعالية البرنامج.
- وللكشف عن فائدة البرنامج.

2. كيف تم حساب المعيار؟

عدد خريجي البرنامج (الدفعة) الذين توظفوا خلال السنة الأولى من تخرجهم $\times 100$ على عدد خريجين الدفعة .

3. اسم مزود المقارنة المرجعية الداخلية.

لجنة شؤون الخريجين

السبب: زيادة في النسبة المئوية المتحققة ؛ بسبب تواصل لجنة شؤون الخريجين مع جهات التوظيف ، وبرامج الدراسات العليا بالجامعات .

. النتيجة: تشكيل لجنة على مستوى الإدارة ، تسمى لجنة العناية بالخريجين ؛ التواصل مع الخريجين، ومعرفة من هو العامل منهم، ومن التحق بالدراسات العليا.

4. لماذا تم اختيار مصدر المقارنة المرجعية الخارجية ؟

تم اختيار البرنامج المناظر في جامعة المجمعة للأسباب التالية :

عقد اتفاقية تعاون بين الجامعتين جامعة الجوف وجامعة المجمعة من بينها تبادل مؤشرات الأداء ؛ لتمثيل الظروف ؛ من حيث الاعتماد المؤسسي ، والتشابه في التنظيم الحكومي للجامعتين ، وعدد الطلاب . تشابه البيئة التعليمية في كلا الجامعتين من حيث أعداد الطلاب وتخصصات أعضاء هيئة التدريس، والبنية التحتية ، والمرافق، والتجهيزات .

الرقم المرجعي ل NCAAA KPI :08-P-KPI

الرقم المرجعي لبرنامج KPI :08-P-KPI

8-KPI: معدل عدد الطلاب في الصف .

برنامج

مستوى الأداء المستهدف الجديد	المقارنة المرجعية الخارجية**	المقارنة المرجعية الداخلية*	مستوى الأداء المستهدف	مستوى الأداء الفعلي
25	25	50	25	50

(شطر الذكور)

مستوى الأداء المستهدف الجديد	المقارنة المرجعية الخارجية**	المقارنة المرجعية الداخلية*	مستوى الأداء المستهدف	مستوى الأداء الفعلي
25	25	50	25	50

(شطر الإناث)

مستوى الأداء المستهدف الجديد	المقارنة المرجعية الخارجية**	المقارنة المرجعية الداخلية*	مستوى الأداء المستهدف	مستوى الأداء الفعلي
25	25	50	25	50

التحليل (قائمة نقاط القوة والتوصيات):

- لم يصل مستوى الأداء الفعلي 50 إلى مستوى الأداء المستهدف 25 ولا المقارنة المرجعية الخارجية 25 ؛ لذا تم تثبيت مستوى الأداء المستهدف الجديد 25 ، فلم يصل شطر الذكور ولا الإناث إلى مستوى الأداء المستهدف ؛ بما يؤثر على جودة التعليم من خلال تركيز المعلم على عدد أقل من الطلاب .

(نقاط القوة):

فعالية البرنامج بوجود أعداد كبيرة من الطلاب المسجلين به .
(التوصيات)

- التواصل مع عمادة القبول والتسجيل لتعديل النسب المطلوبة ، وتوزيع الطلاب على الصف بما يتناسب مع عدد الطلاب المستهدف .

*شرح:

1. لماذا تم اختيار مزود المعايير الداخلي هذا؟

تم اختيار لجنة الجداول ولجنة شؤون الطلاب في برنامج بكالوريوس القانون ؛ لأنها الجهة
المسؤولة عن البيانات
والكشف عن مدى كفاية الفصول الدراسية وعدد الأساتذة.

2. كيف تم حساب المعيار؟
عن طريق حساب متوسط عدد الطلاب في الفصل الدراسي.
3. اسم مزود المقارنة المرجعية الداخلية.
عمادة القبول والتسجيل.
السبب: معدل الطلاب في الفصل مرتفع للغاية. بسبب قلة اعداد أعضاء هيئة التدريس في القسم العلمي،
وزيادة عدد الطلاب.
النتيجة: مخاطبة وكالة الجامعة للشؤون التعليمية والموارد البشرية. العمل على زيادة التعيينات؛ سد
الفجوة بين عدد الطلاب بالنسبة لأعضاء هيئة التدريس.
4. لماذا تم اختيار مصدر المقارنة المرجعية الخارجية ؟
تم اختيار البرنامج المناظر في جامعة المجمعة للأسباب التالية :
عقد اتفاقية تعاون بين الجامعتين جامعة الجوف وجامعة المجمعة من بينها تبادل مؤشرات الأداء ؛
لتماثل الظروف ؛ من حيث الاعتماد المؤسسي ، والتشابه في التنظيم الحكومي للجامعتين ، وعدد
الطلاب . تشابه البيئة التعليمية في كلا الجامعتين من حيث أعداد الطلاب وتخصصات أعضاء هيئة
التدريس، والبنية التحتية ، والمرافق، والتجهيزات .

الرقم المرجعي لمؤشر الأداء الرئيسي :NCAAA :09-P-KPI
الرقم المرجعي لبرنامج KPI :09-P-KPI

9-KPI: تقويم جهات التوظيف لكفاءة خريجي البرنامج.

برنامج

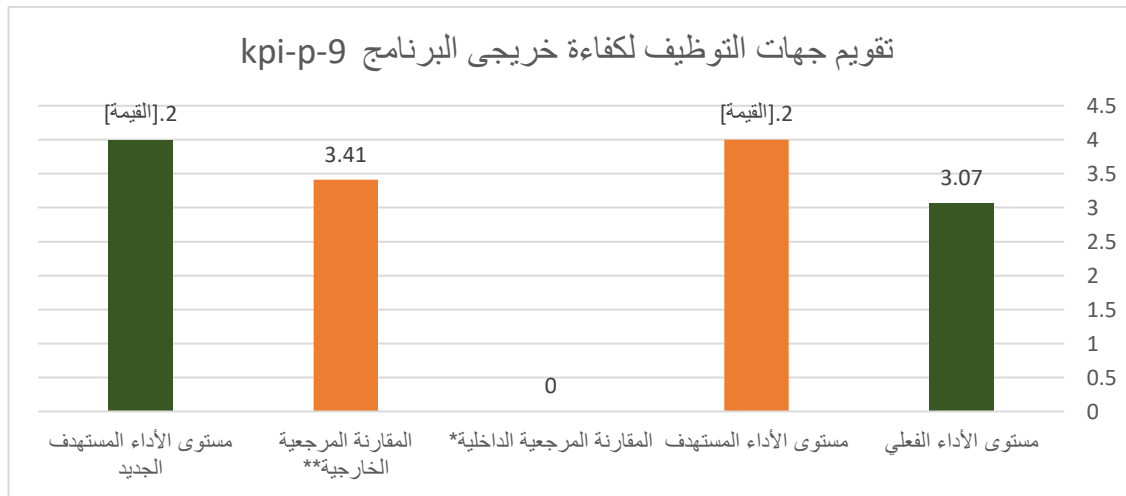
مستوى الأداء المستهدف الجديد	المقارنة المرجعية الخارجية**	المقارنة المرجعية الداخلية*	مستوى الأداء المستهدف	مستوى الأداء الفعلي
4,2	3.41	غير متوفر بيانات	4,2	3.07

(شطر الذكور)

مستوى الأداء المستهدف الجديد	المقارنة المرجعية الخارجية**	المقارنة المرجعية الداخلية*	مستوى الأداء المستهدف	مستوى الأداء الفعلي
4,2	3.41	غير متوفر بيانات	4,2	3

(شطر الإناث)

مستوى الأداء المستهدف الجديد	المقارنة المرجعية الخارجية**	المقارنة المرجعية الداخلية*	مستوى الأداء المستهدف	مستوى الأداء الفعلي
4,2	3.41	غير متوفر بيانات	4,2	3.14



التحليل (قائمة نقاط القوة والتوصيات):

- لم يصل مستوى الأداء الفعلي 3,07 إلى مستوى الأداء المستهدف 4,2، واقترب من المقارنة المرجعية الخارجية 3,41؛ لذا تم تثبيت مستوى الأداء المستهدف الجديد 4,2 .
(نقاط القوة) :

- فعالية البرنامج وفائدته في خدمة المجتمع وقطاع الأعمال .

(التوصيات):

- عقد دورات وورش عمل مشتركة بين الكلية وأصحاب العمل المعنيين
- توقيع بروتوكول تعاون بين المؤسسة وأصحاب العمل المختلفين لتدريب الخريجين وتوظيفهم في الأماكن المتاحة والمناسبة لهم .

*شرح :

1. لماذا تم اختيار مزود المعايير الداخلي هذا؟

تم اختيار لجنة شؤون الخريجين في برنامج بكالوريوس القانون؛ لأنها الجهة المسؤولة عن البيانات وتحديد الفائدة من الاستمرار في البرنامج.

2. كيف تم حساب المعيار؟

- من خلال تطبيق استبيان (رجال أعمال) لتقييم طلاب السنة النهائية لجودة خبراتهم في البرنامج في استطلاع سنوي.

3. اسم مزود المقارنة المرجعية الداخلية؟

وحدة الخريجين.

السبب: معدل رضا جيد جدا من أصحاب العمل. نظرا لكفاءة خريجي البرنامج.

النتيجة: العمل على زيادة الخبرات العملية للطلاب. للوصول إلى الهدف.

4. لماذا تم اختيار مصدر المقارنة المرجعية الخارجية؟

تم اختيار البرنامج المناظر في جامعة المجمعة للأسباب التالية :

عقد اتفاقية تعاون بين الجامعتين جامعة الجوف وجامعة المجمعة من بينها تبادل مؤشرات الأداء؛ لتمثيل الظروف؛ من حيث الاعتماد المؤسسي، والتشابه في التنظيم الحكومي للجامعتين، وعدد الطلاب. تشابه البيئة التعليمية في كلا الجامعتين من حيث أعداد الطلاب وتخصصات أعضاء هيئة التدريس، والبنية التحتية، والمرافق، والتجهيزات .

الرقم المرجعي لمؤشر الأداء الرئيسي :NCAAA :10-P-KPI

الرقم المرجعي لبرنامج KPI :10-P-KPI

KPI -10: رضا الطلاب عن الخدمات المقدمة.

برنامج

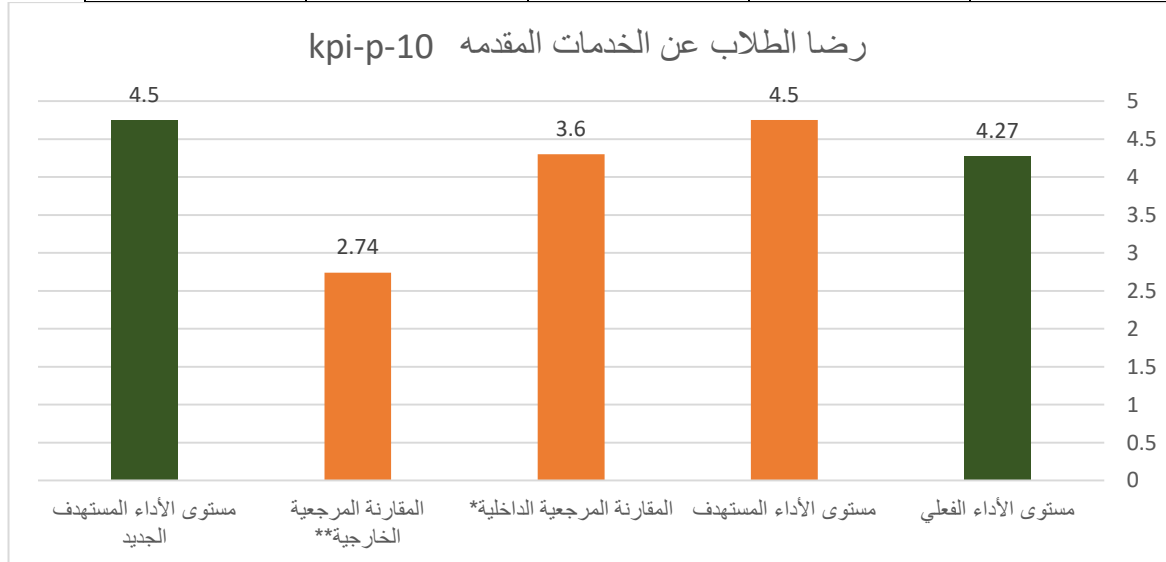
مستوى الأداء المستهدف الجديد	المقارنة المرجعية الخارجية**	المقارنة المرجعية الداخلية*	مستوى الأداء المستهدف	مستوى الأداء الفعلي
4.5	2.74	3,6	4.5	4,27

(شطر الذكور)

مستوى الأداء المستهدف الجديد	المقارنة المرجعية الخارجية**	المقارنة المرجعية الداخلية*	مستوى الأداء المستهدف	مستوى الأداء الفعلي
4.5	2.74	3,6	4.5	4,53

(شطر الإناث)

مستوى الأداء المستهدف الجديد	المقارنة المرجعية الخارجية**	المقارنة المرجعية الداخلية*	مستوى الأداء المستهدف	مستوى الأداء الفعلي
4.5	2.74	3,6	4.5	4



التحليل (قائمة نقاط القوة والتوصيات)

- يتضح أن مستوى الأداء الفعلي قريب من التحقق 4.27، واعي من المقارنة الداخلية والخارجية وهي نسبة مميزة تحتاج إلى مواصلة عملية التحسين في الخدمات المقدمة لتصل للمستهدف الجديد 4.5.

(نقاط القوة) :

- نسبة مميزة لمستوى الأداء الفعلي .

(التوصيات) :

- زيادة عدد الدورات التي تتناول نظام بلاك بورد للتعلم الإلكتروني ، وزيادة عدد دورات اللغة الإنجليزية لطلاب القسم ، صيانة واستبدال أجهزة ومرافق الكلية ، أتمتة بعض الأجهزة والمرافق .

* شرح:

1. لماذا تم اختيار هذا المزود المعياري الداخلي؟
تم اختيار المقارنة المرجعية الداخلية مع البرنامج ذاته في العام السابق ، وتم إعداد البيانات من خلال وحدة ضمان الجودة ؛ لأنها الجهة المسؤولة عن البيانات
- ولتحسين المعدات والمرافق المستخدمة في عملية التدريس.

2. كيف تم حساب المعيار؟
- من خلال تطبيق استبيان لتقييم الطلاب من حيث جودة المعدات والمرافق المستخدمة في عملية التدريس في مسح سنوي.

2. اسم مزود المقارنة المرجعية الداخلية؟
وحدة ضمان الجودة.

السبب: الهدف الذي تحقق وزيادته؛ نظرا لجودة الخدمات المقدمة.
النتيجة: تم زيادة الهدف للوصول إلى أعلى معايير الجودة.

لماذا تم اختيار مصدر المقارنة المرجعية الخارجية ؟
تم اختيار البرنامج المناظر في جامعة المجمعة للأسباب التالية :
عقد اتفاقية تعاون بين الجامعتين جامعة الجوف وجامعة المجمعة من بينها تبادل مؤشرات الأداء ؛ لتمثيل الظروف ؛ من حيث الاعتماد المؤسسي ، والتشابه في التنظيم الحكومي للجامعتين ، وعدد الطلاب . تشابه البيئة التعليمية في كلا الجامعتين من حيث أعداد الطلاب وتخصصات أعضاء هيئة التدريس، والبنية التحتية ، والمرافق، والتجهيزات

الرقم المرجعي لمؤشر الأداء الرئيسي :NCAAA :11-P-KPI
الرقم المرجعي لبرنامج KPI :11-P-KPI

11-KPI: نسبة الطلاب إلى هيئة التدريس.

برنامج

مستوى الأداء المستهدف الجديد	المقارنة المرجعية الخارجية**	المقارنة المرجعية الداخلية*	مستوى الأداء المستهدف	مستوى الأداء الفعلي
1:50	1:17	1:142	1:50	1:140

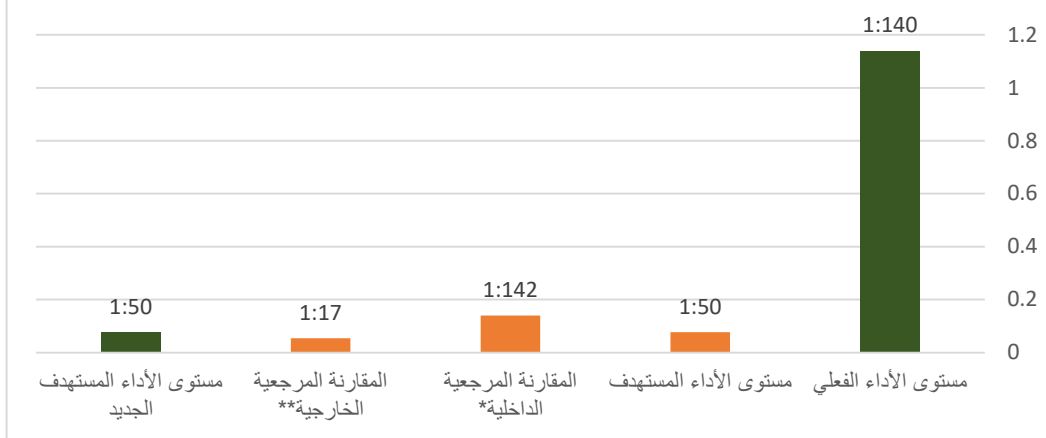
(قسم الطلاب)

مستوى الأداء المستهدف الجديد	المقارنة المرجعية الخارجية**	المقارنة المرجعية الداخلية*	مستوى الأداء المستهدف	مستوى الأداء الفعلي
1:30	1:17	1:175	1:30	1:155

(شطر الإناث)

مستوى الأداء المستهدف الجديد	المقارنة المرجعية الخارجية**	المقارنة المرجعية الداخلية*	مستوى الأداء المستهدف	مستوى الأداء الفعلي
1:20		01:110	1:20	1:96

نسبة الطلاب الى هيئة التدريس kpi-p-11



التحليل (قائمة نقاط القوة والتوصيات):

لم يصل مستوى الأداء الفعلي 1:140 إلى مستوى الأداء المستهدف 1:50 ولا المقارنة المرجعية الخارجية 1:17 ؛ لذا تم تثبيت مستوى الأداء المستهدف الجديد 1:50 ؛ بما يؤثر على جودة التعليم من خلال تركيز المعلم على عدد أقل من الطلاب 50 طالب لكل عضو هيئة تدريس .

(نقاط القوة)

- يعمل البرنامج بشكل مستمر لجذب أعضاء هيئة التدريس للبرنامج حتي يتوافق مع عدد الطلاب

(التوصيات)

- استقطاب الأعداد المناسبة من أعضاء هيئة التدريس في شطر الذكور والإناث ، توزيع الجداول الدراسية بما يتناسب مع عدد الطلاب ، وتخفيض عدد الطلاب إلى عدد أعضاء هيئة التدريس .

*شرح:

1. لماذا تم اختيار مزود المعايير الداخلي هذا؟
تم اختيار المقارنة المرجعية الداخلية مع البرنامج ذاته في العام السابق ، وتم إعداد البيانات من خلال مجلس القسم ؛ لأنه الجهة المسؤولة عن البيانات .
- تحديد جودة العملية التعليمية.
 2. كيف تم حساب المعيار؟
بقسمة عدد الطلاب في البرنامج على عدد الأساتذة فيه.
 3. اسم مزود المقارنة المرجعية الداخلية.
رئيس قسم القانون.
- السبب: نسبة أعضاء هيئة التدريس إلى الطلاب سلبية للغاية. بسبب نقص أعضاء هيئة التدريس بالقسم النتيجة: مخاطبة وكالة الجامعة للشؤون التعليمية والموارد البشرية لزيادة التعيينات لتقليص الفجوة وتحسين النسبة لتحقيق معدلات متطلبات الجودة .
4. لماذا تم اختيار مصدر المقارنة المرجعية الخارجية ؟
تم اختيار البرنامج المناظر في جامعة المجمعة للأسباب التالية :
عقد اتفاقية تعاون بين الجامعتين جامعة الجوف وجامعة المجمعة من بينها تبادل مؤشرات الأداء ؛ لتمثيل الظروف ؛ من حيث الاعتماد المؤسسي ، والتشابه في التنظيم الحكومي للجامعتين ، وعدد الطلاب . تشابه البيئة التعليمية في كلا الجامعتين من حيث أعداد الطلاب وتخصصات أعضاء هيئة التدريس، والبنية التحتية ، والمرافق، والتجهيزات

الرقم المرجعي لمؤشر الأداء الرئيسي :NCAAA :12-P-KPI
الرقم المرجعي لبرنامج KPI :12-P-KPI

KPI - 12: النسبة المئوية لتوزيع هيئة التدريس

برنامج

مستوى الأداء المستهدف الجديد	المقارنة المرجعية الخارجية**	المقارنة المرجعية الداخلية*	مستوى الأداء المستهدف	مستوى الأداء الفعلي
%75	%80	%73	%75	

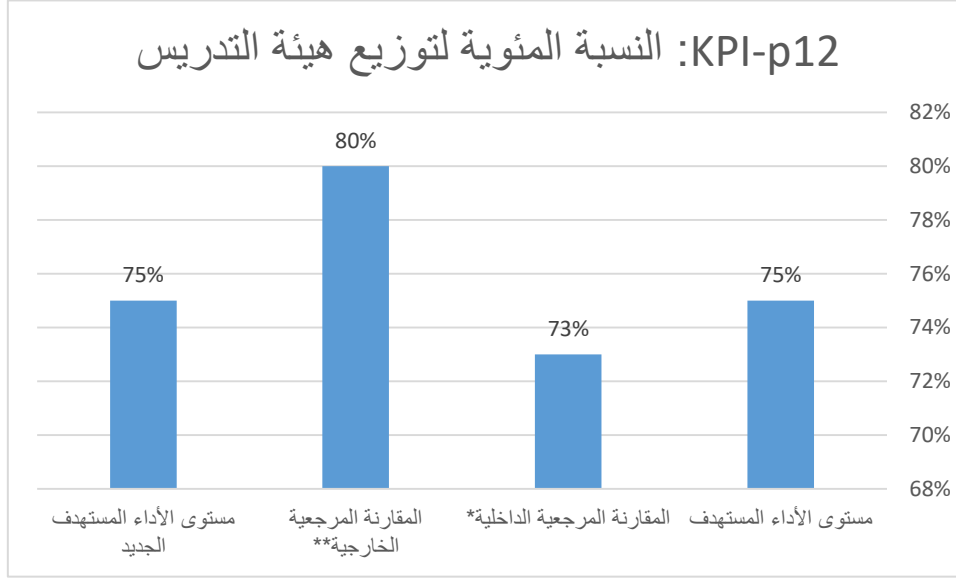
(قسم الطلاب)

مستوى الأداء المستهدف الجديد	المقارنة المرجعية الخارجية**	المقارنة المرجعية الداخلية*	مستوى الأداء المستهدف	مستوى الأداء الفعلي
%75	%80	%73	%75	من حيث الجنس %78
				ومن حيث الرتبة العلمية : أستاذ 0%
				أستاذ مشارك 10 %
				أستاذ مساعد 58%
				محاضر 0%
				معيد 11%

(شطر الإناث)

مستوى الأداء المستهدف الجديد	المقارنة المرجعية الخارجية**	المقارنة المرجعية الداخلية*	مستوى الأداء المستهدف	مستوى الأداء الفعلي
%75	%80	%73	%75	من حيث الجنس %22
				ومن حيث الرتبة العلمية : أستاذ 0%
				أستاذ مشارك 0

				%
				أستاذ مساعد 7%
				محاضر 11%
				معيد 3%



التحليل (قائمة نقاط القوة والتوصيات):

من الجدول السابق يتضح وصول مستوى الأداء الفعلي لدى أعضاء هيئة التدريس لنسبة مئوية من حيث الجنس 78% ومن حيث الرتبة العلمية : أستاذ 0% أستاذ مشارك 10% أستاذ مساعد 58% - محاضر 0% - معيد 11% . ولدى الطالبات من حيث الجنس 22% ومن حيث الرتبة العلمية : أستاذ 0% أستاذ مشارك 0% - أستاذ مساعد 7% - محاضر 11% - معيد 3% ولم يتجاوز المقارنة المرجعية الداخلية 75% وما زال بعيدا عن المقارنة المرجعية الخارجية 80% ومستوى الأداء المستهدف 75% ؛ ولذا تم تثبيت مستوى الأداء المستهدف الجديد 75% .

(نقاط القوة)

- جذب أعضاء هيئة التدريس للعمل بالبرنامج .

(التوصيات)

- وضع خطة بحثية مستقبلية تتعلق بكل تخصصات البرنامج التي يلتزم بها عضو هيئة التدريس بهدف ترقيته ورفع درجته الأكاديمية ، إسناد المقررات في الكلية بما يتناسب مع تخصصات الأعضاء ونسبة الأساتذة الأجانب لتحسين العملية التعليمية

* شرح:

1. لماذا تم اختيار مزود المعايير الداخلي هذا؟

تم اختيار المقارنة المرجعية الداخلية مع البرنامج ذاته في العام السابق ، وتم إعداد البيانات من خلال مجلس قسم القانون ؛ لأنه الجهة المسؤولة عن البيانات .

2. كيف تم حساب المعيار؟

- بقسمة عدد الأساتذة السعوديين على أساتذة أجنبي

3. اسم مزود المقارنة المرجعية الداخلية.

- رئيس قسم القانون.

السبب: نتيجة المؤشر غير مرضية؛ بسبب ندرة الأساتذة في التخصص ، ونسبة الإناث ضعيفة جدا ؛ حيث لا يوجد سوى أستاذ مساعد واحد في القسم.
النتيجة: مخاطبة وكالة الجامعة للشؤون التعليمية والموارد البشرية لزيادة التعيينات لتقليل الفجوة خاصة في شطر الإناث، وتحسين النسبة لتحقيق معدلات متطلبات الجودة.

4. لماذا تم اختيار مصدر المقارنة المرجعية الخارجية ؟

تم اختيار البرنامج المناظر في جامعة المجمعة للأسباب التالية :

عقد اتفاقية تعاون بين الجامعتين جامعة الجوف وجامعة المجمعة من بينها تبادل مؤشرات الأداء ؛ لتمثيل الظروف ؛ من حيث الاعتماد المؤسسي ، والتشابه في التنظيم الحكومي للجامعتين ، وعدد الطلاب . تشابه البيئة التعليمية في كلا الجامعتين من حيث أعداد الطلاب وتخصصات أعضاء هيئة التدريس، والبنية التحتية ، والمرافق، والتجهيزات

الرقم المرجعي لمؤشر الأداء الرئيسي :NCAAA 13-P-KPI
الرقم المرجعي لبرنامج KPI: 13-P-KPI

KPI -13: نسبة تسرب هيئة التدريس من البرنامج.
برنامج

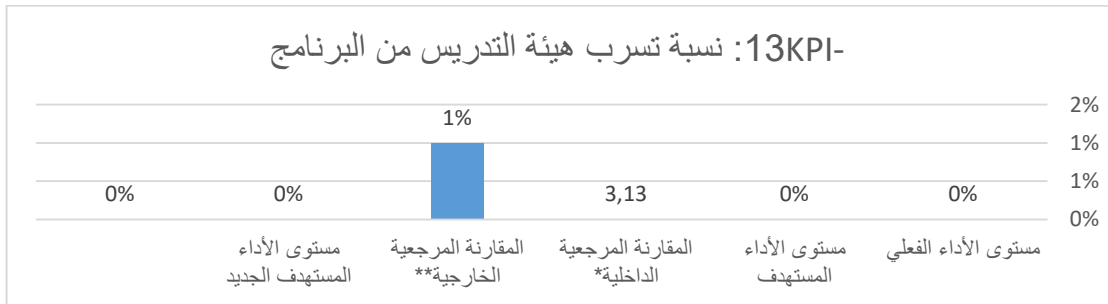
مستوى الأداء المستهدف الجديد	المقارنة المرجعية الخارجية**	المقارنة المرجعية الداخلية*	مستوى الأداء المستهدف	مستوى الأداء الفعلي
%0	%1	%3,13	%0	%0

(شطر الذكور)

مستوى الأداء المستهدف الجديد	المقارنة المرجعية الخارجية**	المقارنة المرجعية الداخلية*	مستوى الأداء المستهدف	مستوى الأداء الفعلي
%0	%1	%3,13	%0	%0

(شطر الإناث)

مستوى الأداء المستهدف الجديد	المقارنة المرجعية الخارجية**	المقارنة المرجعية الداخلية*	مستوى الأداء المستهدف	مستوى الأداء الفعلي
%0	%1	%3,13	%0	%0



التحليل (قائمة نقاط القوة والتوصيات):

وصل مستوى الأداء الفعلي إلى 0 % وتجاوز المقارنة المرجعية الخارجية 1 % ووصل إلى مستوى الأداء المستهدف 0% ؛ ولذا تم تثبيت مستوى الأداء المستهدف الجديد 0 % .

(نقاط القوة) :

- نسبة المتسربين من أعضاء هيئة التدريس من برنامج القانون من لا شيء

(التوصيات) :

- وضع خطة وآلية توضح أسباب ترك بعض أعضاء هيئة التدريس وتطوير ملف التقييم
- البرنامج صعب ومستواه أعلى من مستوى المدخلات التعليمية.
- يجب تحسين جودة مدخلات التعليم

* شرح:

1. لماذا تم اختيار مزود المعايير الداخلي هذا؟
تم اختيار المقارنة المرجعية الداخلية مع البرنامج ذاته في العام السابق ، وتم إعداد البيانات من خلال وحدة شؤون الطلاب ؛ لأنها الجهة المسؤولة عن البيانات
- تحديد صعوبة البرنامج ومدى ملاءمته لمستوى مدخلات التعليم.

2. كيف تم حساب المعيار ؟
بقسمة عدد الذين بقوا بعد الفترة المحددة على إجمالي عدد الطلاب
3. اسم مزود المقارنة المرجعية الداخلية.

وحدة شؤون الطلاب.

السبب: النسبة ممتازة ؛ نظرًا لعدم مغادرة أي شخص للقسم هذا العام ، فهذه علامة جيدة
النتيجة: العمل على تحسين بيئة العمل من خلال إيجاد وسائل تحفيزية للارتباط بالمكان ، والتفاني في خدمة القسم العلمي.

لماذا تم اختيار مصدر المقارنة المرجعية الخارجية ؟

تم اختيار البرنامج المناظر في جامعة المجمعة للأسباب التالية :

عقد اتفاقية تعاون بين الجامعتين جامعة الجوف وجامعة المجمعة من بينها تبادل مؤشرات الأداء ؛ لتمثيل الظروف ؛ من حيث الاعتماد المؤسسي ، والتشابه في التنظيم الحكومي للجامعتين ، وعدد الطلاب . تشابه البيئة التعليمية في كلا الجامعتين من حيث أعداد الطلاب وتخصصات أعضاء هيئة التدريس، والبنية التحتية ، والمرافق، والتجهيزات

الرقم المرجعي لمؤشر الأداء الرئيسي :NCAAA :14-P-KPI

الرقم المرجعي لبرنامج KPI :14-P-KPI

KPI -14: النسبة المئوية للنشر العلمي لأعضاء هيئة التدريس

برنامج

مستوى الأداء المستهدف الجديد	المقارنة المرجعية الخارجية**	المقارنة المرجعية الداخلية*	مستوى الأداء المستهدف	مستوى الأداء الفعلي
%100	%50	%72,5	%100	%55

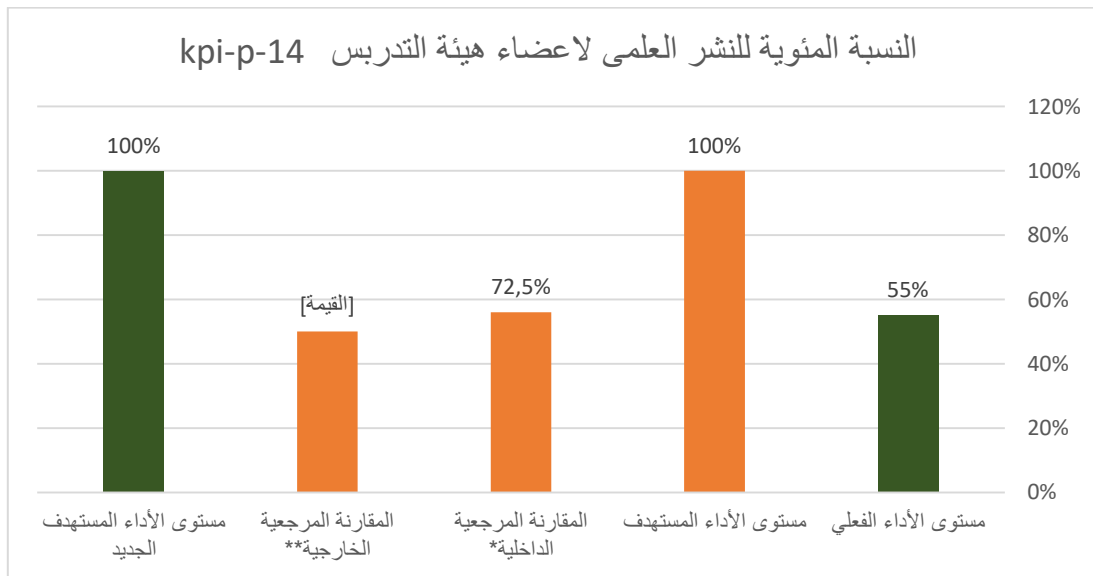
(شطر الذكور)

مستوى الأداء المستهدف الجديد	المقارنة المرجعية الخارجية**	المقارنة المرجعية الداخلية*	مستوى الأداء المستهدف	مستوى الأداء الفعلي
%100	%50	%72,5	%100	52.63

(شطر الإناث)

مستوى الأداء المستهدف الجديد	المقارنة المرجعية الخارجية**	المقارنة المرجعية الداخلية*	مستوى الأداء المستهدف	مستوى الأداء الفعلي
%100	%50	%72,5	%100	52.63

النسبة المئوية للنشر العلمي لأعضاء هيئة التدريس kpi-p-14



التحليل (قائمة نقاط القوة والتوصيات):

وصل مستوى الأداء الفعلي إلى 55% واقترب من المقارنة المرجعية الداخلية 72,5% و اعلي من المقارنة الخارجية 50% لكنه لم يصل إلى مستوى الأداء المستهدف 100% ؛ ولذا تم تثبيت مستوى الأداء المستهدف الجديد 100% .

(نقاط القوة)

- الدعم المستمر من إدارة البرنامج لزيادة النشر العلمي لأعضاء القسم .

(التوصيات)

- وضع خطة سنوية لعضو هيئة التدريس تتضمن ما سينشر في مجال تخصصه تحت إشراف ومتابعة القسم ، يخصص وقتاً كافياً للأعضاء لتكريس أنفسهم للبحث ، دعم وتمويل البحث العلمي ، تخفيف العبء التدريسي عن الأساتذة القادرين على القيام بأبحاث علمية جادة وقيمة

* شرح:

1. لماذا تم اختيار مزود المعايير الداخلي هذا؟
تم اختيار المقارنة المرجعية الداخلية مع البرنامج ذاته في العام السابق ، وتم إعداد البيانات من خلال وحدة شؤون الطلاب ؛ لأنها الجهة المسؤولة عن البيانات
-ولان البحث العلمي ضروري لتفعيل خدمة المجتمع.
- البحث العلمي عنصر أساسي في تصنيف الجامعات.
2. كيف تم حساب المعيار؟
- عن طريق احتساب عدد أعضاء هيئة التدريس الذين لديهم منشور محكم واحد على الأقل خلال العام السابق.
3. اسم مزود المقارنة المرجعية الداخلية؟
- وحدة ضمان الجودة.
- السبب: تدني نسبة النشر العلمي لندرة أعضاء هيئة التدريس بالقسم ، وإثقال كاهلهم بأعباء إدارية وتدرسية. تصل حصة الأساتذة إلى 23 ساعة في الأسبوع ، ولا يوجد وقت كافٍ ؛ لإعداد بحث علمي متين .
- النتيجة: مخاطبة وكالة الجامعة للشؤون التعليمية والموارد البشرية لزيادة التعيينات لتقليص الفجوة ، وتحسين النسبة لتحقيق معدلات متطلبات الجودة ، حتى يتمكن الأساتذة من الإنتاج العلمي .
4. لماذا تم اختيار مصدر المقارنة المرجعية الخارجية ؟
تم اختيار البرنامج المناظر في جامعة المجمعة للأسباب التالية :
عقد اتفاقية تعاون بين الجامعتين جامعة الجوف وجامعة المجمعة من بينها تبادل مؤشرات الأداء ؛ لتمثيل الظروف ؛ من حيث الاعتماد المؤسسي ، والشبابه في التنظيم الحكومي للجامعتين ، وعدد الطلاب . تشابه البيئة التعليمية في كلا الجامعتين من حيث أعداد الطلاب وتخصصات أعضاء هيئة التدريس، والبنية التحتية ، والمرافق، والتجهيزات

الرقم المرجعي لمؤشر الأداء الرئيسي :NCAAA :15-P-KPI
الرقم المرجعي لبرنامج KPI: 15-P-KPI

KPI -15 :- معدل البحوث المنشورة لكل عضو هيئة تدريس.
برنامج

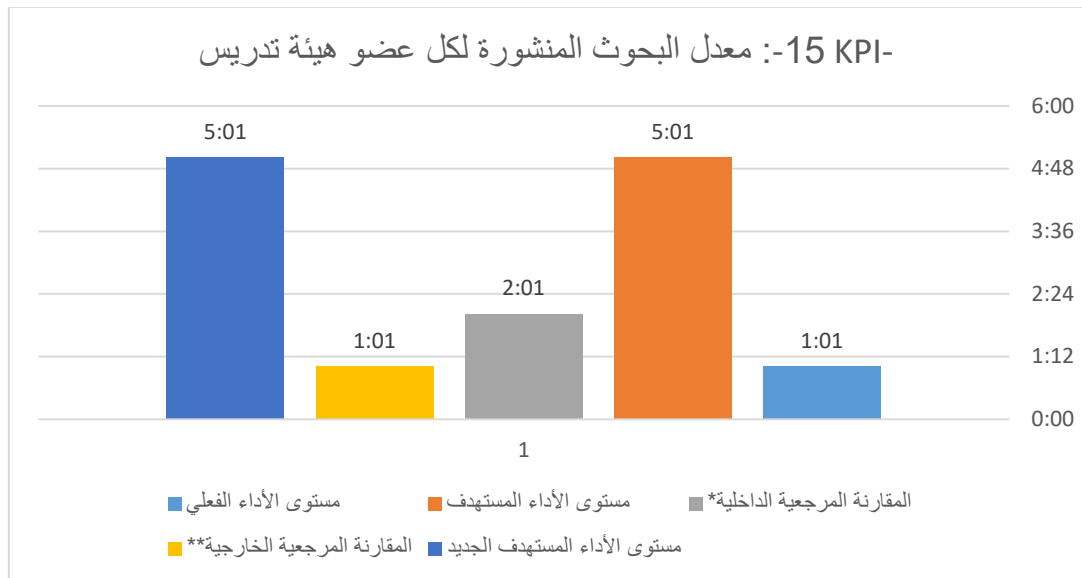
مستوى الأداء المستهدف الجديد	المقارنة المرجعية الخارجية**	المقارنة المرجعية الداخلية*	مستوى الأداء المستهدف	مستوى الأداء الفعلي
5:1	1:1	2:1	5:1	1:1

(شطر الذكور)

مستوى الأداء المستهدف الجديد	المقارنة المرجعية الخارجية**	المقارنة المرجعية الداخلية*	مستوى الأداء المستهدف	مستوى الأداء الفعلي
5:1	1:1	2:1	5:1	2:1

(شطر الإناث)

مستوى الأداء المستهدف الجديد	المقارنة المرجعية الخارجية**	المقارنة المرجعية الداخلية*	مستوى الأداء المستهدف	مستوى الأداء الفعلي
5:1	1:1	2:1	5:1	1:1



التحليل (قائمة نقاط القوة والتوصيات):

وصل مستوى الأداء الفعلي إلى 1:1 وتجاوز المقارنة المرجعية الداخلية ولم يتجاوز الخارجية لكنه لم يصل إلى مستوى الأداء المستهدف 5:1 ؛ ولذا تم تثبيت مستوى الأداء المستهدف الجديد 5:1 .
(نقاط القوة):

- وجود أبحاث متنوعة تخدم المجتمع
(التوصيات):

- تحفيز أعضاء هيئة التدريس على البحث العلمي من خلال : وضع خطة سنوية لتحسين أعداد وأنواع البحث العلمي في القسم مع دعم وتمويل البحث العلمي وتخفيف العبء التدريسي عن الأساتذة القادرين على القيام بأبحاث علمية جادة وقيمة .

* شرح:

1. لماذا تم اختيار مزود المقارنة المرجعية الداخلية هذا؟
تم اختيار المقارنة المرجعية الداخلية مع البرنامج ذاته في العام السابق ، وتم إعداد البيانات من خلال وحدة ضمان الجودة ؛ لأنها الجهة المسؤولة عن البيانات .

2- كيف تم حساب المعيار ؟
بقسمة عدد الأبحاث على عدد أعضاء هيئة التدريس

3- اسم مزود المقارنة المرجعية الداخلية*
وحدة ضمان الجودة

السبب: انخفاض نسبة البحوث الخاضعة لاستعراض الأقران بسبب نقص النشر العلمي ؛ لندرة أعضاء هيئة التدريس بالقسم وإثقال كاهلهم بأعباء إدارية وتدرسية تصل حصة الأساتذة إلى 23 ساعة في الأسبوع، ولا يوجد وقت كافٍ ؛ لإعداد بحث علمي متين
النتيجة: مخاطبة وكالة الجامعة للشؤون التعليمية والموارد البشرية لزيادة التعيينات لتقليص الفجوة ، وتحسين النسبة لتحقيق معدلات متطلبات الجودة ، حتى يتمكن الأساتذة من الإنتاج العلمي

4. لماذا تم اختيار مصدر المقارنة المرجعية الخارجية ؟
تم اختيار البرنامج المناظر في جامعة المجمعة للأسباب التالية :
عقد اتفاقية تعاون بين الجامعتين جامعة الجوف وجامعة المجمعة من بينها تبادل مؤشرات الأداء ؛ لتمثيل الظروف ؛ من حيث الاعتماد المؤسسي ، والتشابه في التنظيم الحكومي للجامعتين ، وعدد الطلاب . تشابه البيئة التعليمية في كلا الجامعتين من حيث أعداد الطلاب وتخصصات أعضاء هيئة التدريس، والبنية التحتية ، والمرافق، والتجهيزات .

الرقم المرجعي لمؤشر الأداء الرئيسي :NCAAA :16-P-KPI

الرقم المرجعي لبرنامج KPI :16-P-KPI

16-P-KPI: معدل الاقتباسات في المجلات المحكمة لكل عضو هيئة تدريس:

برنامج

مستوى الأداء المستهدف الجديد	المقارنة المرجعية الخارجية**	المقارنة المرجعية الداخلية*	مستوى الأداء المستهدف	مستوى الأداء الفعلي
0	0	0	0	0

(شطر الذكور)

مستوى الأداء المستهدف الجديد	المقارنة المرجعية الخارجية**	المقارنة المرجعية الداخلية*	مستوى الأداء المستهدف	مستوى الأداء الفعلي
0	0	0	0	0

(شطر الإناث)

مستوى الأداء المستهدف الجديد	المقارنة المرجعية الخارجية**	المقارنة المرجعية الداخلية*	مستوى الأداء المستهدف	مستوى الأداء الفعلي
0	0	0	0	0

الرقم المرجعي لمؤشر الأداء الرئيسي :NCAAA :17-P-KPI

الرقم المرجعي لبرنامج KPI :17-P-KPI

17-P-KPI : رضا المستفيدين عن مصادر التعلم :

برنامج

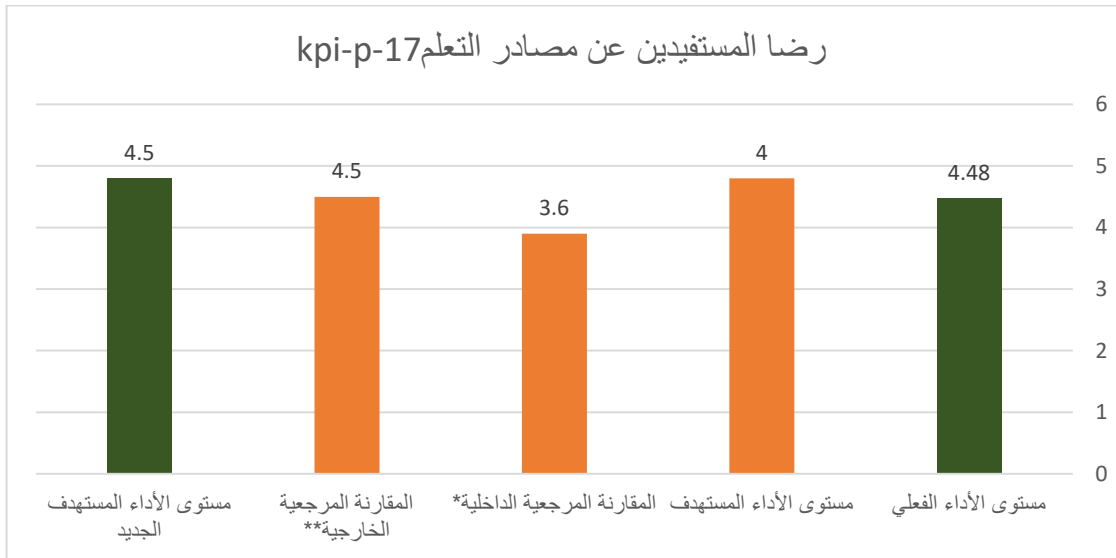
مستوى الأداء المستهدف الجديد	المقارنة المرجعية الخارجية**	المقارنة المرجعية الداخلية*	مستوى الأداء المستهدف	مستوى الأداء الفعلي
4,5	4,5	3,6	4	4.48

(شطر الذكور)

مستوى الأداء المستهدف الجديد	المقارنة المرجعية الخارجية**	المقارنة المرجعية الداخلية*	مستوى الأداء المستهدف	مستوى الأداء الفعلي
4,5	4,5	3,6	4	4.48

(شطر الإناث)

مستوى الأداء المستهدف الجديد	المقارنة المرجعية الخارجية**	المقارنة المرجعية الداخلية*	مستوى الأداء المستهدف	مستوى الأداء الفعلي
4,5	4,5	3,6	4	4.48



التحليل (قائمة نقاط القوة والتوصيات): تجاوز مستوى الأداء الفعلي 4.48 من مستوى الاداء المستهدف 4 واعلي من المقارنة المرجعية الداخلية 3.6 ولم يتجاوز الخارجية 4,5 لكنه لم يصل إلى مستوى الأداء المستهدف 4.5 ؛ ولذا تم تثبيت مستوى الأداء المستهدف الجديد 4.5 .

(نقاط القوة):

- يعمل البرنامج بشكل مستمر على إرضاء المستفيدين من مصادر التعلم .

(التوصيات) :

- العمل على تنفيذ مقترحات الطلاب المتعلقة بالعملية التعليمية من خلال طرح استبانات للتعرف على رغبات الطلاب في الخدمات المقدمة ، وضع مواعيد محددة لسماع الطلاب والتعرف على الأعباء التي يواجهونها والتخفيف منها ، زيادة الأنشطة المختلفة للأعضاء كالرياضة والأنشطة الاجتماعية ووضع مواعيد محددة لسماع الطلاب واقتراحاتهم . عقد دورات تدريبية مكثفة وإلزامية لتعليم الطلاب استخدام مصادر التعلم وتحديد المكتبة المركزية والإلكترونية وعقد محاضرات عامة لتنمية مواهب الطلاب تجاه استخدام مصادر التعلم .

* شرح :

1. لماذا تم اختيار مزود المعايير الداخلي هذا؟
تم اختيار المقارنة المرجعية الداخلية مع البرنامج ذاته في العام السابق ، وتم إعداد البيانات من خلال وحدة ضمان الجودة ؛ لأنها الجهة المسؤولة عن البيانات .
ولأنه دليل على فعالية العملية التعليمية. ويعطي مؤشرا صادقا على جودة مخرجات التعلم.
2. كيف تم حساب المعيار؟
من خلال تطبيق استبيان لتقييم الطلاب والأساتذة كمستفيدين من مصادر التعلم لحساب رضاهم عن هذه الموارد في مسح سنوي.
3. اسم مزود المقارنة المرجعية الداخلية.
- وحدة ضمان الجودة.
- السبب: كان المؤشر أعلى من الهدف؛ بسبب جودة الخدمات المقدمة.
النتيجة: زيادة الهدف؛ من أجل الوصول إلى أعلى مستويات الجودة.
4. لماذا تم اختيار مصدر المقارنة المرجعية الخارجية ؟
4. تم اختيار البرنامج المناظر في جامعة المجمعة للأسباب التالية :
عقد اتفاقية تعاون بين الجامعتين جامعة الجوف وجامعة المجمعة من بينها تبادل مؤشرات الأداء ؛ لتمثيل الظروف ؛ من حيث الاعتماد المؤسسي ، والتشابه في التنظيم الحكومي للجامعتين ، وعدد الطلاب . تشابه البيئة التعليمية في كلا الجامعتين من حيث أعداد الطلاب وتخصصات أعضاء هيئة التدريس، والبنية التحتية ، والمرافق، والتجهيزات

الرقم المرجعي لمؤشر الأداء الرئيسي :NCAAA :18-P-KPI

الرقم المرجعي لبرنامج KPI :18-P-KPI

18-P-KPI : عدد الدورات التدريبية التي يتلقاها عضو هيئة التدريس في البرنامج سنويا :

برنامج

مستوى الأداء المستهدف الجديد	المقارنة المرجعية الخارجية**	المقارنة المرجعية الداخلية*	مستوى الأداء المستهدف	مستوى الأداء الفعلي
المتخصصة 12 ، الجودة 12	غير متوافر بيانات	غير متوافر بيانات	المتخصصة 6 ، الجودة 5	المتخصصة 8 ، الجودة 9

(شطر الذكور)

مستوى الأداء المستهدف الجديد	المقارنة المرجعية الخارجية**	المقارنة المرجعية الداخلية*	مستوى الأداء المستهدف	مستوى الأداء الفعلي
المتخصصة 12 ، الجودة 12	غير متوافر بيانات	غير متوافر بيانات	المتخصصة 6 ، الجودة 5	المتخصصة 8 ، الجودة 9

(شطر الإناث)

مستوى الأداء المستهدف الجديد	المقارنة المرجعية الخارجية**	المقارنة المرجعية الداخلية*	مستوى الأداء المستهدف	مستوى الأداء الفعلي
المتخصصة 12 ، الجودة 12	غير متوافر بيانات	غير متوافر بيانات	المتخصصة 6 ، الجودة 5	المتخصصة 8 ، الجودة 9

18KPI-P- : عدد الدورات التدريبية التي يتلقاها عضو هيئة التدريس في البرنامج سنويا



التحليل (قائمة نقاط القوة والتوصيات):

وصل مستوى الأداء الفعلي إلى 17 دورة وتجاوز مستوى الأداء المستهدف 11 دورة ، فتم رفع مستوى الأداء الجديد إلى 24 دورة .

(نقاط القوة) :

تجاوز مستوى الأداء الفعلي المقارنة المرجعية الداخلية .

(التوصيات) :

زيادة عدد الدورات التدريبية لأعضاء هيئة التدريس للوصول إلى مستوى الأداء المستهدف الجديد بمخاطبة مركز تنمية المهارات التابع للجامعة ووحدات الكلية المختلفة للعمل على وضع خطة تدريبية للهيئة التدريسية.

* شرح:

1. لماذا تم اختيار مزود المعايير الداخلي هذا؟
تم اختيار لجنة البحث العلمي ؛ لأنها الجهة المسؤولة عن البيانات والتحقق من مدى التطور المستمر في أداء أعضاء هيئة التدريس

2. كيف تم حساب المعيار؟
بحصر عدد الدورات التي يأخذها أعضاء هيئة التدريس بكافة أنواعها
3. اسم مزود المقارنة المرجعية الداخلية.

(لجنة البحث العلمي)

السبب : نسبة الدورات المتخصصة جيدة؛ على الرغم من وباء كورونا نسبة دورات البحث العلمي ضعيفة بسبب الجائحة، وعدم وجود أعضاء هيئة التدريس في القسم، والدورات الجديدة جيدة، وذلك بسبب سعي الجامعة الدؤوب لاعتماد البرامج.
النتيجة: إعداد خطة تنمية لتحقيق الهدف سنويا.

الرقم المرجعي لمؤشر الأداء الرئيسي :NCAAA :19-P-KPI

الرقم المرجعي لبرنامج KPI: 19-P-KPI

KPI-P-19 : النسبة المئوية للطلاب المحرومين :

برنامج

مستوى الأداء المستهدف الجديد	المقارنة المرجعية الخارجية**	المقارنة المرجعية الداخلية*	مستوى الأداء المستهدف	مستوى الأداء الفعلي
%0	لا تتوافر بيانات	%6.35	%0	%8.18

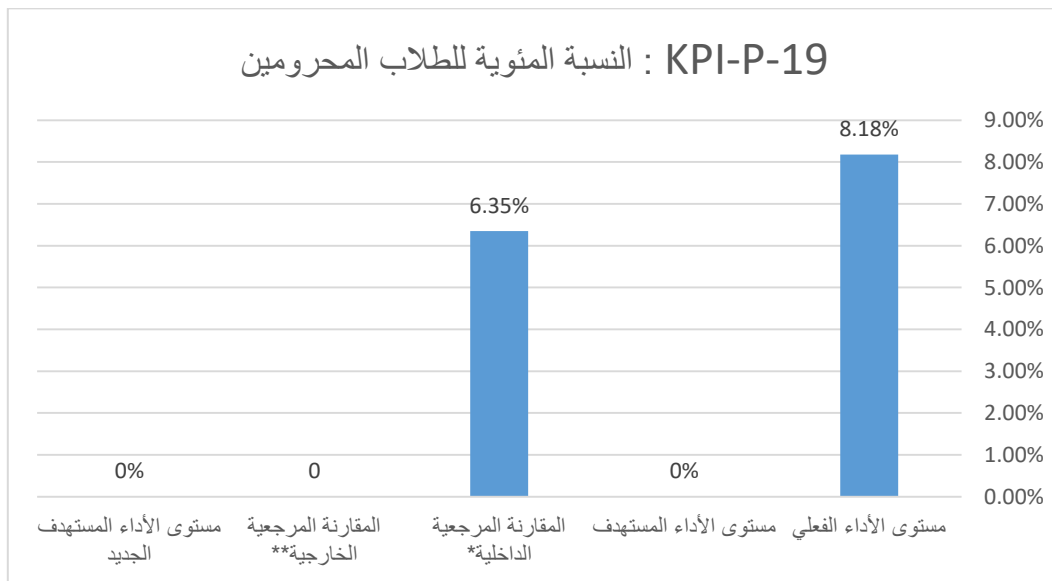
(شطر الذكور)

مستوى الأداء المستهدف الجديد	المقارنة المرجعية الخارجية**	المقارنة المرجعية الداخلية*	مستوى الأداء المستهدف	مستوى الأداء الفعلي
%0	لا تتوافر بيانات	%6.35	%0	%6.60

(شطر الإناث)

مستوى الأداء المستهدف الجديد	المقارنة المرجعية الخارجية**	المقارنة المرجعية الداخلية*	مستوى الأداء المستهدف	مستوى الأداء الفعلي
%0	لا تتوافر بيانات	%6.35	%0	%1.58

KPI-P-19 : النسبة المئوية للطلاب المحرومين



التحليل (قائمة نقاط القوة والتوصيات)

وصل مستوى الأداء الفعلي إلى 8.18% ولم يتحقق مستوى الأداء المستهدف 0% ولا المقارنة المرجعية الداخلية 6,35% فتم تثبيت مستوى الأداء المستهدف الجديد 0% .

(نقاط القوة) :

انخفاض مستوى الأداء الفعلي عن العام السابق .

(التوصيات) :

تخصيص جزء من المحاضرات الأولى لتوعية الطلاب بعدم تجاوز نسبة الغياب عن المحاضرات لكيلا يصل الطالب إلى الحرمان- حث اعضاء هيئة التدريس على المبادرة برفع الخطة التدريسية في بداية الفصل الدراسي موضحا بها نسب الحضور والغياب والحرمان

* شرح:

1. لماذا تم اختيار مزود المعايير الداخلي هذا؟
تم اختيار المقارنة المرجعية الداخلية مع البرنامج ذاته في العام السابق ، وتم إعداد البيانات من خلال شؤون الطلاب ؛ لأنها الجهة المسؤولة عن البيانات
2. كيف تم حساب المعيار؟
من خلال مقتطفات من نظام الحاسوب من على نظام شؤون الطلاب
3. اسم مزود المقارنة المرجعية الداخلية.
(وحدة شؤون الطلاب)
- السبب: أن معدل حرمان الطلاب منخفض، وهذا مؤشر جيد حيث تم التدريس عبر نظام البلاك بورد.
- والنتيجة: وضع خطة تطوير لتفعيل نظم المشورة، وحث الطلاب على الحضور؛ لتلاشي الحرمان تماما
4. لماذا تم اختيار مصدر المقارنة المرجعية الخارجية ؟
تم اختيار البرنامج المناظر في جامعة المجمعة للأسباب التالية :
عقد اتفاقية تعاون بين الجامعتين جامعة الجوف وجامعة المجمعة من بينها تبادل مؤشرات الأداء ؛ لتمثيل الظروف ؛ من حيث الاعتماد المؤسسي ، والتشابه في التنظيم الحكومي للجامعتين ، وعدد الطلاب . تشابه البيئة التعليمية في كلا الجامعتين من حيث أعداد الطلاب وتخصصات أعضاء هيئة التدريس، والبنية التحتية ، والمرافق، والتجهيزات .

الرقم المرجعي لمؤشر الأداء الرئيسي :NCAAA :20-P-KPI

الرقم المرجعي لبرنامج KPI :20-P-KPI

KPI-P-20: النسبة المئوية للطلاب المشاركين في الأنشطة اللاصفية :

برنامج

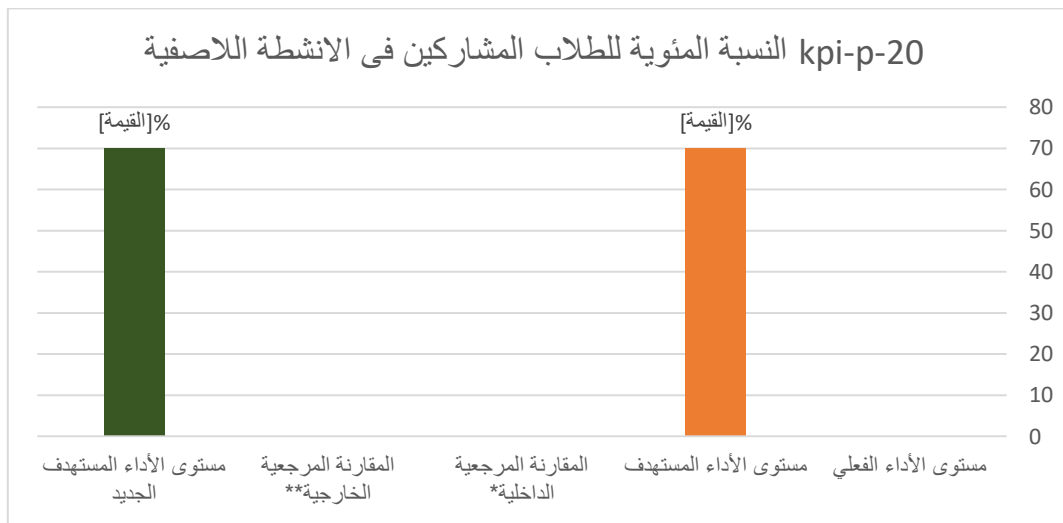
مستوى الأداء المستهدف الجديد	المقارنة المرجعية الخارجية**	المقارنة المرجعية الداخلية*	مستوى الأداء المستهدف	مستوى الأداء الفعلي
70%	غير متوفر	غير متوفر	70%	غير متوفر

(شطر الذكور)

مستوى الأداء المستهدف الجديد	المقارنة المرجعية الخارجية**	المقارنة المرجعية الداخلية*	مستوى الأداء المستهدف	مستوى الأداء الفعلي
70%	غير متوفر	غير متوفر	70%	غير متوفر

(شطر الإناث)

مستوى الأداء المستهدف الجديد	المقارنة المرجعية الخارجية**	المقارنة المرجعية الداخلية*	مستوى الأداء المستهدف	مستوى الأداء الفعلي
70%	غير متوفر	غير متوفر	70%	غير متوفر



التحليل (قائمة نقاط القوة والتوصيات):

لا توجد بيانات دالة على مستوى الأداء الفعلي ولا توجد بيانات المقارنة المرجعية الداخلية ولا الخارجية وتم تحديد مستوى الأداء المستهدف 70 % مشاركة والأداء المستهدف الجديد 70 % .

(نقاط القوة) :

الدعم المستمر من إدارة البرنامج لتشجيع المشاركة في الأنشطة اللاصفية

(التوصيات) :

إعلام الطلاب بعقد دورات لبيان أهمية الأنشطة اللاصفية ، تشجيع الطلاب بتخصيص بعض الدرجات من التكاليف للأنشطة اللاصفية
* شرح:

1. لماذا تم اختيار مزود المعايير الداخلي هذا؟

تم اختيار المقارنة المرجعية الداخلية مع البرنامج ذاته في العام السابق ، وتم إعداد البيانات من خلال لجنة المناشط وخدمة المجتمع ؛ لأنها الجهة المسؤولة عن البيانات

2. كيف تم حساب المعيار؟

غير متوفر بيانات

3. اسم مزود المقارنة المرجعية الداخلية.

لجنة المناشط وخدمة المجتمع

السبب: نقص البيانات عن نسبة المشاركة بسبب أزمة كورونا

النتيجة: وضع خطة تنمية من خلال تقديم المشورة للدعم لتحفيز الطلاب على المشاركة الإيجابية ؛ من أجل تحقيق نسبة عالية

4. لماذا تم اختيار مصدر المقارنة المرجعية الخارجية ؟

تم اختيار البرنامج المناظر في جامعة المجمعة للأسباب التالية :

عقد اتفاقية تعاون بين الجامعتين جامعة الجوف وجامعة المجمعة من بينها تبادل مؤشرات الأداء ؛

لتماثل الظروف ؛ من حيث الاعتماد المؤسسي ، والتشابه في التنظيم الحكومي للجامعتين ، وعدد

الطلاب . تشابه البيئة التعليمية في كلا الجامعتين من حيث أعداد الطلاب وتخصصات أعضاء هيئة

التدريس، والبنية التحتية ، والمرافق، والتجهيزات

الرقم المرجعي لمؤشر الأداء الرئيسي :NCAAA :21-P-KPI

الرقم المرجعي لبرنامج KPI :21-P-KPI

21-P-KPI: عدد المشاريع البحثية المدعومة التي أكملها البرنامج سنويًا :

برنامج

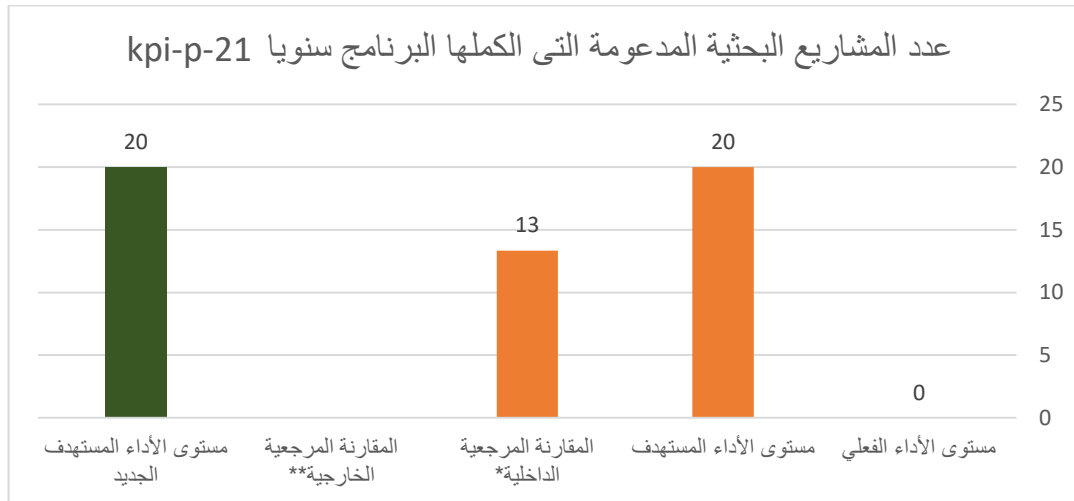
مستوى الأداء المستهدف الجديد	المقارنة المرجعية الخارجية**	المقارنة المرجعية الداخلية*	مستوى الأداء المستهدف	مستوى الأداء الفعلي
20	لا تتوفر بيانات	13	20	0

(شطر الذكور)

مستوى الأداء المستهدف الجديد	المقارنة المرجعية الخارجية**	المقارنة المرجعية الداخلية*	مستوى الأداء المستهدف	مستوى الأداء الفعلي
20	لا تتوفر بيانات	13	20	0

(شطر الإناث)

مستوى الأداء المستهدف الجديد	المقارنة المرجعية الخارجية**	المقارنة المرجعية الداخلية*	مستوى الأداء المستهدف	مستوى الأداء الفعلي
20	لا تتوفر بيانات	13	20	0



التحليل (قائمة نقاط القوة والتوصيات):

مستوى الأداء الفعلي للأبحاث المدعومة هو المستوى صفر حيث لا يوجد أي بحث مدعوم ، لذا بقي مستوى الأداء المستهدف 20 بحث مدعوم ، وهو ما يتطابق مع مستوى الأداء المستهدف الجديد 20 بحث مدعوم .

نقاط القوة) :

التشجيع المستمر من إدارة البرنامج على إيجاد الدعم المالي لأبحاث أعضاء القسم .

التوصيات) :

التواصل مع عمادة البحث العلمي لتوفير الدعم المالي لأبحاث أعضاء هيئة التدريس .

* شرح:

1. لماذا تم اختيار مزود المعايير الداخلي هذا؟
تم اختيار المقارنة المرجعية الداخلية مع البرنامج ذاته في العام السابق ، وتم إعداد البيانات من خلال لجنة البحث العلمي ؛ لأنها الجهة المسؤولة عن البيانات .
والتحقق من مقدار الدعم المالي للبحوث التي يقوم بها أعضاء القسم.

2. كيف تم حساب المعيار؟
من خلال جمع عدد البحوث المدعومة.

3. اسم مزود المقارنة المرجعية الداخلية.
لجنة البحث العلمي
السبب: عدد المشاريع البحثية المدعومة صفر، والسبب هو عدم تقديم أي دعم لأي من المشاريع المقدمة من قبل الإدارة.
النتيجة: خطة بحثية للقسم تتضمن موضوعات معاصرة تخدم الخطة البحثية للكلية والجامعة، وتقديم حلولاً مبتكرة لتنمية المجتمع.

4. لماذا تم اختيار مصدر المقارنة المرجعية الخارجية ؟
تم اختيار البرنامج المناظر في جامعة المجمعة للأسباب التالية :
عقد اتفاقية تعاون بين الجامعتين جامعة الجوف وجامعة المجمعة من بينها تبادل مؤشرات الأداء ؛ لتمثيل الظروف ؛ من حيث الاعتماد المؤسسي ، والتشابه في التنظيم الحكومي للجامعتين ، وعدد الطلاب . تشابه البيئة التعليمية في كلا الجامعتين من حيث أعداد الطلاب وتخصصات أعضاء هيئة التدريس، والبنية التحتية ، والمرافق، والتجهيزات .

الرقم المرجعي لمؤشر الأداء الرئيسي :NCAAA :22-P-KPI

الرقم المرجعي لبرنامج KPI :22-P-KPI

22-P-KPI: عدد البرامج المجتمعية المقدمة للمجتمع :

برنامج

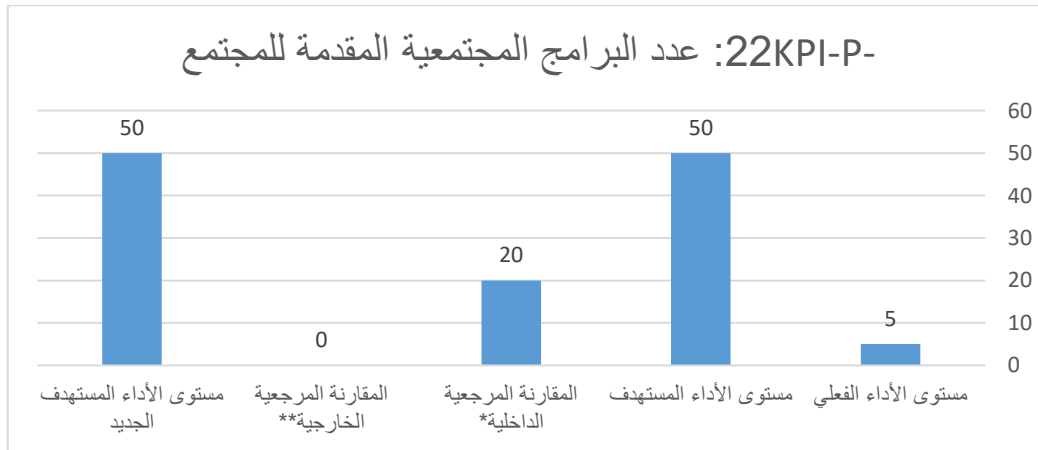
مستوى الأداء المستهدف الجديد	المقارنة المرجعية الخارجية**	المقارنة المرجعية الداخلية*	مستوى الأداء المستهدف	مستوى الأداء الفعلي
50	لا تتوافر بيانات	20	50	5

(شطر الذكور)

مستوى الأداء المستهدف الجديد	المقارنة المرجعية الخارجية**	المقارنة المرجعية الداخلية*	مستوى الأداء المستهدف	مستوى الأداء الفعلي
50	لا تتوافر بيانات	20	50	5

(شطر الإناث)

مستوى الأداء المستهدف الجديد	المقارنة المرجعية الخارجية**	المقارنة المرجعية الداخلية*	مستوى الأداء المستهدف	مستوى الأداء الفعلي
50	لا تتوافر بيانات	20	50	0



التحليل (قائمة نقاط القوة والتوصيات):

وصل مستوى الأداء الفعلي لعدد برامج المجتمع إلى 5 وهو بعيد عن مستوى الأداء المستهدف 50 وكذلك المقارنة المرجعية الداخلية 20؛ لذا تم تثبيت مستوى الأداء المستهدف الجديد على 50 دورة مجتمعية .

(نقاط القوة) :

الدعم من جانب إدارة البرنامج لتقديم المزيد من البرامج المجتمعية .

(التوصيات) :

عمل خطة منهجية لبرامج الخدمة المجتمعية للبيئة المحيطة بالبرنامج ، التواصل مع إدارة البرنامج ، ولجنة المناشط وخدمة المجتمع ؛ لدعم البرامج المجتمعية وخدمة البيئة المحيطة .
* شرح :

1. لماذا تم اختيار مزود المعايير الداخلي هذا؟

تم اختيار المقارنة المرجعية الداخلية مع البرنامج ذاته في العام السابق ، وتم إعداد البيانات من خلال لجنة المناشط وخدمة المجتمع ؛ لأنها الجهة المسؤولة عن البيانات .
ومعرفة مستوى الخدمة المجتمعية التي يؤديها القسم.

2. كيف تم حساب المعيار؟

من خلال حساب عدد الأنشطة التي يقوم بها أعضاء القسم (وخاصة المحاضرات) والتي استفاد منها المجتمع المحلي أو استهدفها، أي مجموعات من خارج الجامعة.

3. اسم مزود المقارنة المرجعية الداخلية؟

(لجنة المناشط وخدمة المجتمع)

السبب: عدد البرامج المجتمعية منخفض ؛ لشيئين: الأول : بسبب وباء كورونا . والثاني: قلة عدد أعضاء هيئة التدريس في القسم وزيادة الأعباء الإدارية والتدريسية.
والنتيجة: وضع خطة تنموية لزيادة نسبة المشاركة المجتمعية .

4. لماذا تم اختيار مصدر المقارنة المرجعية الخارجية ؟

تم اختيار البرنامج المناظر في جامعة المجمعة للأسباب التالية :

عقد اتفاقية تعاون بين الجامعتين جامعة الجوف وجامعة المجمعة من بينها تبادل مؤشرات الأداء ؛ لتمثيل الظروف ؛ من حيث الاعتماد المؤسسي ، والتشابه في التنظيم الحكومي للجامعتين ، وعدد الطلاب . تشابه البيئة التعليمية في كلا الجامعتين من حيث أعداد الطلاب وتخصصات أعضاء هيئة التدريس، والبنية التحتية ، والمرافق، والتجهيزات .

اعتماد المؤشرات

جهة الاعتماد	مجلس القسم
رقم الجلسة	3
تاريخ الجلسة	1443/3/21هـ