

# خطة قياس نواتج تعلم برنامج " بكالوريوس القانون "

كلية الشريعة والقانون

قسم القانون

برنامج القانون

الملتحقون بالبرنامج ١٤٤٢ هـ ومنتوقع تخرجهم عام ١٤٤٥

## المحتويات:

١. المقدمة.
٢. التعليمات التي تم أخذها بالاعتبار عند اعداد الخطة.
٣. تحديد الرسالة للبرنامج والأهداف.
٤. تحديد مخرجات التعلم للبرنامج.
٥. الخطة الزمنية لقياس نواتج التعلم.
٦. تحديد استراتيجيات التدريس المستخدمة .
٧. تحديد أدوات التقييم المباشرة وغير المباشرة.
٨. التوافق بين مخرجات التعلم واستراتيجيات التدريس وطرق التقييم.
٩. مصفوفة مخرجات التعلم للبرنامج
١٠. برنامج تقييم مخرجات التعلم
١١. نموذج الخطة التنفيذية .
١٢. القياس المباشر ( طريقة قياس مخرجات التعلم للمقررات)
١٣. القياس غير المباشر (استطلاعات الراي)

١٤. خطة تحقق مخرجات التعلم للبرنامج
١٥. نموذج خطة التحسين.
١٦. تقرير الإنجاز في الخطة التنفيذية السابقة

## ١. المقدمة:

انطلاقاً من حرص قسم القانون على تطبيق معايير الجودة في جميع مناشط القسم الأكاديمية؛ حيث تمثل عمليات التعليم والتعلم من ذلك المكانة الأسمى، بغرض الحرص على مستقبل الطلاب وتقديم مقررات تعليمية متميزة تواكب مستحدثات العصر، وما يتطلبه سوق العمل مما يزيد فرص خريجي قسم القانون في تبوأ الوظائف المناسبة وارتياح المكانة اللائقة.

دأب قسم القانون على تطبيق نظم الجودة في مقرراته التعليمية بدءاً بتوصيف البرنامج ثم توصيف المقررات على نماذج هيئة تقويم التعليم والتدريب الممثلة في المركز الوطني للتقويم والاعتماد الأكاديمي مروراً باتباع خطوات واضحة في تعريف الطلبة بمخرجات التعلم المنتظرة بعد انتهاء المقررات والبرنامج.

وكذلك إطلاع هيئة التدريس والطلاب على الأساليب المتبعة أكاديمياً في استراتيجيات التدريس وطرق التقييم ومواعيد الاختبارات، وحتى إعداد تقارير المقررات والبرنامج وخطط التحسين على النماذج المعتمدة.

وفي سبيل الوصول لتلك الغاية من البرنامج ومن كل مقرر تم صياغة المعرفة والمهارات والقيم التي يجب تحقيقها وتكون متناسقة مع رسالة البرنامج والكلية والجامعة، وتفي باحتياجات الطلاب وتواكب احتياجات المجتمع، وتتلاءم بخصوصيتها مع متطلبات سوق العمل ذي الصلة.

وكان لزاماً أن توضع خطة محكمة لقياس مخرجات تعلم البرنامج من خلال المقررات باستخدام الطرق المباشرة والطرق غير المباشرة.

## ٢. التعليمات التي تم أخذها بالاعتبار عند اعداد الخطة:

- (١) يتم تحديد مجموعة واحدة من الطلاب وتم تتبع نتائج التعلم الخاصة بهم، بدءاً من تسجيلهم في البرنامج وانتهاءً بالمستوى الأكاديمي الأخير.
- (٢) يتم قياس مخرجات التعلم حسب الخطة في نهاية كل فصل دراسي، حيث تساهم المقررات بمستوياتها المختلفة في تحقيق نتائج التعلم للبرنامج، كما هو موضح في مصفوفة مخرجات التعلم المرفقة.
- (٣) التنوع في استخدام طرق التقييم بين الاختبارات التحريرية، الفصلية والنهائية والأسئلة الشفوية، والواجبات، والتقارير والأبحاث، (قياس مباشر)  
واستخدام استطلاعات الرأي للطلاب: للمقررات، للبرنامج، لخبرة الطالب، للخدمات، لمصادر التعلم، لأعضاء هيئة التدريس، للخريجين، لأرباب العمل من خلال الاستبانات (قياس غير مباشر).
- (٤) يتم استخدام كل من الطرق المباشرة وغير المباشرة.

### ٣. تحديد الرسالة للبرنامج والأهداف.

#### رسالة البرنامج

تقديم برنامج تعليمي متميز لإعداد خريج مؤهل في مجال القانون وإثراء المعرفة القانونية بالبحث العلمي المتخصص لخدمة المجتمع وتنميته .

#### أهداف البرنامج

- ١- إعداد خريجين مؤهلين للارتقاء بالمجال القانوني.
- ٢- تطوير الخطة الدراسية ومقرراتها لتقديم تعليم متميز في مجال القانون.
- ٣- المساهمة في إثراء الثقافة القانونية من خلال بحث علمي متميز.
- ٤- الإسهام الفعال في خدمة المجتمع لترسيخ قيم العدالة التي جلبتها الشريعة الإسلامية.

#### ٤. تحديد مخرجات التعلم للبرنامج.

٥. مخرجات تعلم البرنامج*	
المعرفة والفهم	
١٤	يتعرف على مفهوم النظريات القانونية والقضائية.
٢٤	يحدد السمات الجوهرية للنظم في المملكة وتطورها وعلاقتها مع الأنظمة العالمية المختلفة، وقواعد الشريعة الإسلامية الغراء.
٣٤	يقارن بين النظريات القانونية والقضائية داخلياً وخارجياً.
٤٤	يستخلص خصائص المفاهيم القانونية المختلفة
المهارات	
١م	يطبق القواعد القانونية على الوقائع المادية بشكل صحيح.
٢م	يستخدم التقنية الحديثة في مجالات تفعيل وتطبيق النظم والبحث العلمي.
٣م	يتعاون بشكل فعال مع الآخرين؛ لتقديم حلول مبتكرة متوافقة مع الأنظمة، مستخدماً أحدث التقنيات العالمية.
٤م	يحاكي الإجراءات الشكلية والقواعد الموضوعية المختلفة في جميع القوانين
القيم	
١ق	يتحلى بالنزاهة والأخلاقيات المهنية، ويلتزم بالمواطنة والمسؤولية.
٢ق	يطور ذاته مهنيًا، ويتمكن من العمل ضمن فريق، ويتحمل المسؤولية.
٣ق	ينخرط في خدمة المجتمع بفاعلية؛ بما يرسخ قيم الدولة وثوابتها نظامياً.
٤ق	يدافع عن رأيه؛ لإثبات دعواه وفقاً لمركزه القانوني فيها.

٥. الخطة الزمنية لقياس نواتج التعلم:

وفقاً للخطة الدراسية ودراسة المقررات الخاصة بنتائج التعلم المحددة

المجال	رمزالمخرج	نواتج تعلم البرنامج	١٤٤٢هـ	١٤٤٣هـ	١٤٤٤هـ	١٤٤٥هـ
المعرفة	١٤	يتعرف على مفهوم النظريات القانونية والقضائية.				
	٢٤	يحدد السمات الجوهرية للنظم في المملكة وتطورها وعلاقتها مع الأنظمة العالمية المختلفة، وقواعد الشريعة الإسلامية الغراء.				
	٣٤	يقارن بين النظريات القانونية والقضائية داخلياً وخارجياً.				
	٤٤	يستخلص خصائص المفاهيم القانونية المختلفة				
المهارات	١م	يطبق القواعد القانونية على الوقائع المادية بشكل صحيح.				
	٢م	يستخدم التقنية الحديثة في مجالات تفعيل وتطبيق النظم والبحث العلمي.				
	٣م	يتعاون بشكل فعال مع الآخرين؛ لتقديم حلول مبتكرة متوافقة مع الأنظمة، مستخدماً أحدث التقنيات العالمية.				
	٤م	يحاكي الإجراءات الشكلية والقواعد الموضوعية المختلفة في جميع القوانين				
القيم	١ق	يتحلى بالنزاهة والأخلاقيات المهنية، ويلتزم بالمواطنة والمسؤولية.				
	٢ق	يطوّر ذاته مهنيًا، ويتمكن من العمل ضمن فريق، ويتحمل المسؤولية.				
	٣ق	ينخرط في خدمة المجتمع بفاعلية؛ بما يرسخ قيم الدولة وثوابتها نظامياً.				
	٤ق	يدافع عن رأيه؛ لإثبات دعواه وفقاً لمركزه القانوني فيها.				

٦. تحديد استراتيجيات التدريس المستخدمة:

استراتيجيات التدريس	مخرجات تعلم البرنامج	رمز المخرج	المجال
<ul style="list-style-type: none"> <li>١- المحاضرة.</li> <li>٢ - المناقشة والحوار:</li> <li>٣ - الاستقصاء:</li> <li>٤ - التعلم المعكوس:</li> <li>٥ - العروض التقديمية.</li> <li>٧ - الواجبات والتكليفات الفردية والجماعية:.</li> <li>٨ - لوحات النقاش .</li> <li>٩ - التعلم الإلكتروني والتعليم عن بعد</li> </ul>	يتعرف على مفهوم النظريات القانونية والقضائية.	١٤	المعرفة
	يحدد السمات الجوهرية للنظم في المملكة وتطورها وعلاقتها مع الأنظمة العالمية المختلفة، وقواعد الشريعة الإسلامية الغراء.	٢٤	
	يقارن بين النظريات القانونية والقضائية داخلياً وخارجياً.	٣٤	
	يستخلص خصائص المفاهيم القانونية المختلفة	٤٤	
<ul style="list-style-type: none"> <li>١- التعلم الذاتي :</li> <li>٢-التعلم التعاوني :.</li> <li>٣ - العصف الذهني :</li> <li>٤ - الخرائط الذهنية :</li> <li>٥ - المناقشة والحوار</li> <li>٦ - الاستقصاء :</li> </ul>	يطبق القواعد القانونية على الوقائع المادية بشكل صحيح.	١م	المهارات
	يستخدم التقنية الحديثة في مجالات تفعيل وتطبيق النظم والبحث العلمي.	٢م	
	يتعاون بشكل فعال مع الآخرين؛ لتقديم حلول مبتكرة متوافقة مع الأنظمة، مستخدماً أحدث التقنيات العالمية.	٣م	
	يحاكي الإجراءات الشكلية والقواعد الموضوعية المختلفة في جميع القوانين	٤م	



<ul style="list-style-type: none"><li>• ٧ - حل المشكلات</li><li>• ٨ - ورش العمل الصغيرة:</li><li>• ٩- استخدام التقنية</li><li>• ١٠ - لوحات النقاش</li></ul>			
<ul style="list-style-type: none"><li>• ١ - المناقشة والحوار</li><li>• ٢ - التعلم الذاتي</li><li>• ٣ - تعلم الأقران</li><li>• ٤ - التعلم التعاوني.</li><li>• ٥ - العمل في فريق</li><li>• ٦ - استخدام التقنية</li><li>• ٧ - ورش العمل الصغيرة:</li></ul>	<p>يتحلى بالنزاهة والأخلاقيات المهنية، ويلتزم بالمواطنة والمسؤولية.</p> <p>يطور ذاته مهنيًا، ويتمكن من العمل ضمن فريق، ويتحمل المسؤولية.</p> <p>ينخرط في خدمة المجتمع بفاعلية؛ بما يرسخ قيم الدولة وثوابتها نظامياً.</p> <p>يدافع عن رأيه؛ لإثبات دعواه وفقاً لمركزه القانوني فيها.</p>	<p>ق ١</p> <p>ق ٢</p> <p>ق ٣</p> <p>ق ٤</p>	القيم

## ٧- تحديد طرق التقييم المباشرة وغير المباشرة :

### طرق التقييم غير المباشرة

الاستبانات للطلبة

الاستبانات للخريجين

رأي ارباب العمل

سجلات الطلاب

الدراسات الاستقصائية

المقابلات الشخصية

الملاحظة

### طرق التقييم المباشرة

الاختبارات القصيرة

الاختبارات الفصلية

الاختبارات النهائية

الأسئلة الشفوية

الواجبات

التقارير والأبحاث

الحوار والمناقشة

٨. التوافق بين مخرجات التعلم واستراتيجيات التدريس وطرق التقييم.

المجال	رمز المخرج	مخرجات تعلم البرنامج	استراتيجيات التدريس	طرق التقييم
المعرفة	١٤	- يتعرف على مفهوم النظريات القانونية والقضائية.	• ١- المحاضرة.	<u>أدوات التقييم المباشرة</u>
	٢٤	- يحدد السمات الجوهرية للنظم في المملكة وتطورها وعلاقتها مع الأنظمة العالمية المختلفة، وقواعد الشريعة الإسلامية الغراء.	• ٢ - المناقشة والحوار • ٣ - الاستقصاء: • ٤ - التعلم المعكوس • ٥ - العروض التقديمية.	• - الاختبارات القصيرة . • - الاختبارات الشفهية . • - الاختبارات التحريرية ( الفصلية والنهائية ) • - الواجبات .
	٣٤	- يقارن بين النظريات القانونية والقضائية داخلياً وخارجياً.	• ٧ - الواجبات والتكليفات الفردية والجماعية	• - لוחات النقاش • - الأوراق البحثية
	٤٤	- يستخلص خصائص المفاهيم القانونية المختلفة	• ٨ - لוחات النقاش . • ٩ - التعلم الإلكتروني والتعليم عن بعد	<u>أدوات التقييم غير المباشرة</u> • الاستبانة مثل استبانة: • خبرة الطالب • -تقييم البرنامج • -رأي الخريجين • تقييم الطلبة للمقررات • المقابلات الشخصية . • ملاحظة أداء الطلاب . • -تقييم الأقران.
المهارات	١٤م	- يطبق القواعد القانونية على الوقائع المادية بشكل صحيح.	• ١- التعلم الذاتي • ٢ -التعلم التعاوني	<u>أدوات التقييم المباشرة</u> • الاختبارات التحريرية ( الفصلية والنهائية) .

<ul style="list-style-type: none"> <li>• الواجبات</li> <li>• لوحات النقاش .</li> <li>• الحوار والمناقشة .</li> <li>• أدوات التقييم غير المباشرة</li> <li>• الاستبانات ( خبرة الطالب</li> <li>• -تقييم البرنامج- رأي الخريجين تقييم الطلبة للمقررات ) .</li> <li>• المقابلات الشخصية .</li> <li>• ملاحظة أداء الطلاب .</li> <li>• -تقييم الأقران.</li> </ul>	<ul style="list-style-type: none"> <li>• ٣ - العصف الذهني</li> <li>• ٤ - الخرائط الذهنية</li> <li>• ٥ - المناقشة والحوار</li> <li>• ٦ - الاستقصاء</li> <li>• ٧ - حل المشكلات</li> <li>• ٨ - ورش العمل الصغيرة</li> <li>• ٩ - استخدام التقنية</li> <li>• ١٠ - لوحات النقاش</li> </ul>	<ul style="list-style-type: none"> <li>- يستخدم التقنية الحديثة في مجالات تفعيل وتطبيق النظم والبحث العلمي.</li> </ul>	٢م	
	<ul style="list-style-type: none"> <li>• ٥ - المناقشة والحوار</li> <li>• ٦ - الاستقصاء</li> <li>• ٧ - حل المشكلات</li> <li>• ٨ - ورش العمل الصغيرة</li> <li>• ٩ - استخدام التقنية</li> <li>• ١٠ - لوحات النقاش</li> </ul>	<ul style="list-style-type: none"> <li>- يتعاون بشكل فعال مع الآخرين؛ لتقديم حلول مبتكرة متوافقة مع الأنظمة، مستخدماً أحدث التقنيات العالمية.</li> </ul>	٣م	
	<ul style="list-style-type: none"> <li>• ٥ - المناقشة والحوار</li> <li>• ٦ - الاستقصاء</li> <li>• ٧ - حل المشكلات</li> <li>• ٨ - ورش العمل الصغيرة</li> <li>• ٩ - استخدام التقنية</li> <li>• ١٠ - لوحات النقاش</li> </ul>	<ul style="list-style-type: none"> <li>- يحاكي الإجراءات الشكلية والقواعد الموضوعية المختلفة في جميع القوانين</li> </ul>	٤م	
<ul style="list-style-type: none"> <li>• ٥ - المناقشة والحوار</li> <li>• ٦ - الاستقصاء</li> <li>• ٧ - حل المشكلات</li> <li>• ٨ - ورش العمل الصغيرة</li> <li>• ٩ - استخدام التقنية</li> <li>• ١٠ - لوحات النقاش</li> </ul>	<ul style="list-style-type: none"> <li>- يتحلى بالنزاهة والأخلاقيات المهنية، ويلتزم بالمواطنة والمسؤولية.</li> </ul>	١ق		
<ul style="list-style-type: none"> <li>• أدوات التقييم المباشرة</li> <li>• الأسئلة الشفهية.</li> <li>• الحوار والمناقشة.</li> <li>• الاختبارات القصيرة .</li> <li>• أدوات التقييم غير المباشرة</li> <li>• الاستبانات</li> <li>• المقابلات الشخصية ..</li> <li>• -تقييم الأقران .</li> <li>• دراسة الحالة.</li> <li>• -الملاحظة .</li> </ul>	<ul style="list-style-type: none"> <li>• ١ - المناقشة والحوار</li> <li>• ٢ - التعلم الذاتي</li> <li>• ٣ - تعلم الأقران</li> <li>• ٤ - التعلم التعاوني.</li> <li>• ٥ - العمل في فريق</li> <li>• ٦ - استخدام التقنية</li> <li>• ٧ - ورش العمل الصغيرة</li> </ul>	<ul style="list-style-type: none"> <li>- يطوّر ذاته مهنيًا، ويتمكن من العمل ضمن فريق، ويتحمل المسؤولية.</li> </ul>	٢ق	القيم
	<ul style="list-style-type: none"> <li>• ١ - المناقشة والحوار</li> <li>• ٢ - التعلم الذاتي</li> <li>• ٣ - تعلم الأقران</li> <li>• ٤ - التعلم التعاوني.</li> <li>• ٥ - العمل في فريق</li> <li>• ٦ - استخدام التقنية</li> <li>• ٧ - ورش العمل الصغيرة</li> </ul>	<ul style="list-style-type: none"> <li>- ينخرط في خدمة المجتمع بفاعلية؛ بما يرسخ قيم الدولة وثوابتها نظامياً.</li> </ul>	٣ق	
	<ul style="list-style-type: none"> <li>• ١ - المناقشة والحوار</li> <li>• ٢ - التعلم الذاتي</li> <li>• ٣ - تعلم الأقران</li> <li>• ٤ - التعلم التعاوني.</li> <li>• ٥ - العمل في فريق</li> <li>• ٦ - استخدام التقنية</li> <li>• ٧ - ورش العمل الصغيرة</li> </ul>	<ul style="list-style-type: none"> <li>- يدافع عن رأيه؛ لإثبات دعواه وفقاً لمركزه القانوني فيها.</li> </ul>	٤ق	

٨. مصفوفة مخرجات التعلم للبرنامج:

مخرجات التعلم للبرنامج												المقررات
القيم				المهارات				المعرفة والفهم				
ق٤	ق٣	ق٢	ق١	م٤	م٣	م٢	م١	ع٤	ع٣	ع٢	ع١	
			س			س		س			س	ق١١
			س			س	س			س		ق١١
			س			س	س			س		ق١٢
		س	س				س					حسب ١٠١
		س	س			س	س			س		ترب ١٠١
		س	س				س					نجل ١٠٣
												دار ١٥١
		س	س				س			س		سلم ١٦١
		س	س				س					عرب ١٠٠
		س					س					نجل ١٠٤
			س				س					ق١١٢
	س			س						س		ق١٣١
		س			س				س			ق١٤١
							س		س			ق١٥١
		س					س					عرب ١٠٢
		ر						ر		ر		ق٢١١
ر		ر		ر	ر		ر	ر	ر			ق٢١٢
	ر		ر			ر	ر					ق٢٣١
	ر									ر		ق٢٤١
	ر					ر			ر	ر		ق٢٤٢
		ر					ر		ر			ق٢٥١

مخرجات التعلم للبرنامج												المقررات	
القيم				المهارات				المعرفة والفهم					
ق٤	ق٢	ق١	ق٢	ق١	م٤	م٣	م٢	م١	ع٤	ع٢	ع١		
		ر			ر			ر	ر			ر	ق٢١
ر		ر						ر				ر	ق٢٣١
	ر				ر			ر				ر	ق٢٤٣
			ر				ر					ر	ق٢٤٤
						ر				ر	ر		ق٢٦١
		ر			ر			ر	ر	ر			ق٢٦٢
ر			ر		ر		ر		ر				ق٢٦٣
			ر			ر		ر	ر				ق٣١١
			ر					ر	ر	ر			ق٣١٢
ر		ر			ر			ر		ر		ر	ق٣٢١
ر			ر		ر	ر		ر	ر	ر			ق٣٢٢
ر		ر	ر		ر		ر	ر			ر		ق٣٦١
		ت	ت	ت			ت		ت	ت			ق٣٢٣
			ت	ت			ت		ت	ت			ق٣٤١
		ت					ت		ت	ت			ق٣٥١
		ت					ت		ت	ت			ق٣٢٤
ت			ت				ت		ت	ت		ت	ق٣٣١
													شرعي ٣٣١
	ت	ت			ت			ت		ت			ق٣٤٢
ت		ت			ت			ت			ت		ق٣٦٢
ت		ت			ت			ت					ق٣٦٣
	ت				ت		ت			ت	ت		ق٣٣٢
	ت					ت					ت	ت	ق٣٤٣

مخرجات التعلم للبرنامج												المقررات
القيم				المهارات				المعرفة والفهم				
ق٤	ق٢	ق٢	ق١	م٤	م٣	م٢	م١	ع٤	ع٢	ع٢	ع١	
	ت						ت		ت		ت	قن٣٥٢
	ت			ت		ت	ت	ت		ت		قن٣٦٤
	ت			ت			ت	ت		ت		قن٤١١
				ت		ت	ت		ت		ت	قن٤٢١
	ت			ت			ت			ت		قن٤٣١
				ت			ر			ر		قن٤٤١
				ت		ت	ت					قن٤٣٢ شرعي
	ت					ت	ت	ت	ت			قن٤٤٢
				ت		ت	ت			ت		قن٤٣١ شرعي
	ت					ت	ت					قن٤٣٢
	ت			ت		ت		ت		ت		قن٤٦١
	ت			ت			ت	ت				قن٤١٢
				ت			ت		ت			قن٤٢٢
	ت			ت		ت			ت			قن٤٦٢
	ت			ت		ت	ت					قن٤٦٣
	ت			ت		ت	ت			ت		قن٤٦٤

### ١٠. برنامج تقييم مخرجات التعلم:

من أجل تقييم مدى تحقيق مخرجات التعلم، يستخدم برنامج القانون، نوعين من التقييمات ، المباشرة وغير المباشرة .

يتم إجراء التقييم غير المباشر باستخدام الاستطلاعات، بينما يتم الحصول على نتائج التقييم المباشر من التقييمات القائمة على المقررات الدراسية للطلاب في تخطيطها للحاضر ولعمليات تقييم موسعة للمستقبل

كلية الشريعة والقانون  
قسم القانون  
برنامج بكالوريوس  
القانون

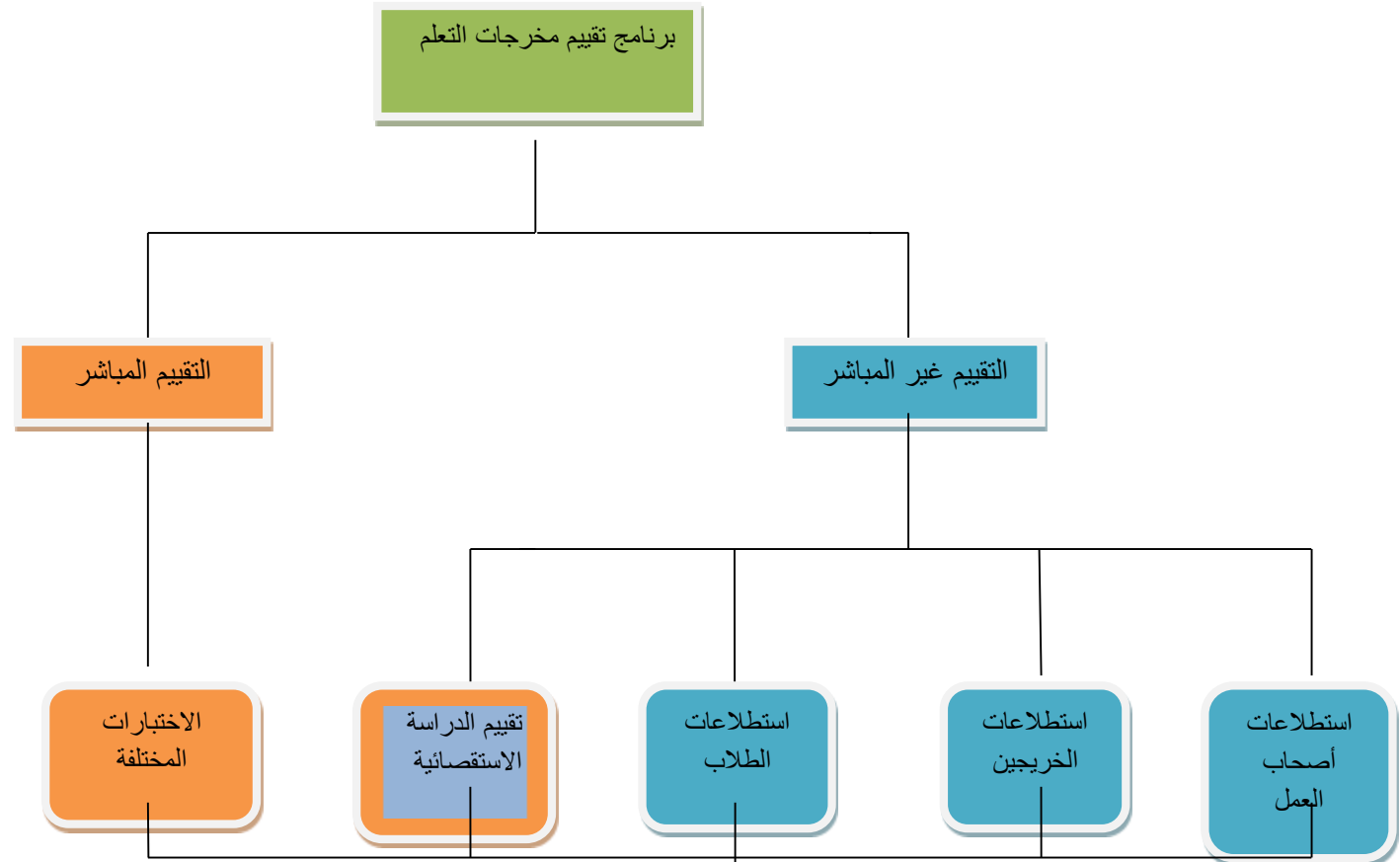
رؤية  
VISION 2030  
المملكة العربية السعودية  
KINGDOM OF SAUDI ARABIA



جامعة الجوف  
Jouf University

المملكة العربية السعودية  
وزارة التعليم  
جامعة الجوف





## ١١. نموذج الخطة التنفيذية لقياس مخرجات التعلم

رمز الناتج	ناتج تعلم البرنامج PLO	اسلوب التقييم		مستوى الأداء المستهدف	خطة التنفيذ كيف؟ من؟ متى؟ أين
		مباشر	غير مباشر		
المعرفة					
١٤	يتعرف على مفهوم النظريات القانونية والقضائية.	<ul style="list-style-type: none"> <li>الواجبات والأبحاث.</li> <li>الاختبارات القصيرة.</li> <li>الأسئلة الشفهية.</li> <li>الاختبارات الكتابية (الفصلية والنهائية).</li> </ul>	<ul style="list-style-type: none"> <li>المقابلات الشخصية</li> <li>ملاحظة أداء الطلاب</li> <li>أثناء المحاضرة والنقاش.</li> <li>تقييم الأقران.</li> </ul>	٤	كيف: متوسط قيم نتائج الطلاب في التقييم المباشر وغير المباشر . وكذلك نتائج التقييم غير المباشر . من: منسق المقرر. متى: نهاية الفصل الدراسي . أين: القسم العلمي.
٢٤	يحدد السمات الجوهرية للنظم في المملكة وتطورها وعلاقتها مع الأنظمة العالمية المختلفة، وقواعد الشريعة الإسلامية الغراء.			٤	كيف: متوسط قيم نتائج الطلاب في التقييم المباشر وغير المباشر . وكذلك نتائج التقييم غير المباشر . من: منسق المقرر. متى: نهاية الفصل الدراسي . أين: القسم العلمي.
٣٤	يقارن بين النظريات القانونية والقضائية داخلياً وخارجياً.			٤	كيف: متوسط قيم نتائج الطلاب في التقييم المباشر وغير المباشر . من: منسق المقرر. متى: نهاية الفصل الدراسي . أين: القسم العلمي.
٤٤	يستخلص خصائص المفاهيم القانونية المختلفة			٤	كيف: متوسط قيم نتائج الطلاب في التقييم المباشر وغير المباشر . من: منسق المقرر. متى: نهاية الفصل الدراسي . أين: القسم العلمي.

المهارات					
١م	يستخدم التقنية الحديثة في مجالات تفعيل وتطبيق النظم والبحث العلمي.	<ul style="list-style-type: none"> <li>الاختبارات القصيرة</li> <li>الاختبارات الفصلية</li> <li>الواجبات</li> <li>الأسئلة الشفوية</li> <li>الأبحاث والتقارير</li> <li>الاختبارات النهائية</li> </ul>	<ul style="list-style-type: none"> <li>المقابلات الشخصية</li> <li>ملاحظة أداء الطلاب</li> <li>أثناء المحاضرة والنقاش.</li> <li>تقييم الأقران .</li> <li>الدراسة الاستقصائية</li> </ul>	٤	كيف: متوسط قيم نتائج الطلاب في التقييم المباشر وغير المباشر . من: منسق المقرر. متى: نهاية الفصل الدراسي . أين: القسم العلمي.
٢م	يتعاون بشكل فعال مع الآخرين؛ لتقديم حلول مبتكرة متوافقة مع الأنظمة، مستخدماً أحدث التقنيات العالمية.			٤	كيف: متوسط قيم نتائج الطلاب في التقييم المباشر وغير المباشر . من: منسق المقرر. متى: نهاية الفصل الدراسي . أين: القسم العلمي.
٣م	يحاكي الإجراءات الشكلية والقواعد الموضوعية المختلفة في جميع القوانين			٤	كيف: متوسط قيم نتائج الطلاب في التقييم المباشر وغير المباشر . من: منسق المقرر. متى: نهاية الفصل الدراسي . أين: القسم العلمي.
٤م	يستخدم التقنية الحديثة في مجالات تفعيل وتطبيق النظم والبحث العلمي.			٤	كيف: متوسط قيم نتائج الطلاب في التقييم المباشر وغير المباشر . من: منسق المقرر. متى: نهاية الفصل الدراسي .

القيم				
أين: القسم العلمي.				
كيف: متوسط قيم نتائج الطلاب في التقييم المباشر وغير المباشر . من: منسق المقرر. متى: نهاية الفصل الدراسي . أين: القسم العلمي.	٤	<ul style="list-style-type: none"> <li>• الاستبانات .</li> <li>• الدراسات الاستقصائية</li> <li>• المقابلات .</li> <li>• دراسة الحالة .</li> <li>• الملاحظة .</li> </ul>	<ul style="list-style-type: none"> <li>▪ الاختبارات الفصلية</li> <li>▪ الواجبات</li> <li>▪ تقييم التقارير</li> <li>▪ الأبحاث الجماعية</li> <li>▪ الاختبارات النهائية</li> </ul>	ق١ يتحلى بالنزاهة والأخلاقيات المهنية، ويلتزم بالمواطنة والمسؤولية.
كيف: متوسط قيم نتائج الطلاب في التقييم المباشر وغير المباشر من: منسق المقرر. متى: نهاية الفصل الدراسي . أين: القسم العلمي.	٤			ق٢ يطوّر ذاته مهنيًا، ويتمكن من العمل ضمن فريق، ويتحمل المسؤولية.
كيف: متوسط قيم نتائج الطلاب في التقييم المباشر وغير المباشر من: منسق المقرر. متى: نهاية الفصل الدراسي . أين: القسم العلمي.	٤			ق٣ ينخرط في خدمة المجتمع بفاعلية؛ بما يرسخ قيم الدولة وثوابتها نظامياً.
كيف: متوسط قيم نتائج الطلاب في التقييم المباشر وغير المباشر من: منسق المقرر. متى: نهاية الفصل الدراسي . أين: القسم العلمي.				ق٤ يدافع عن رأيه؛ لإثبات دعواه وفقاً لمركزه القانوني فيها.

## ١٢. القياس المباشرة (طريقة قياس مخرجات التعلم للمقررات)

يتم تنفيذ عملية تقييم المخرج باستخدام مجموعة من الأنشطة مثل الاختبارات القصيرة والامتحانات والواجبات المنزلية والأنشطة الصفية والالكترونية، حيث ترتبط نتائج هذه التمارين بشكل مباشر بمحصلة نتائج التعلم في البرنامج

في بداية كل فصل ، يعلن منسق كل مقرر للطلاب عن جدول مهام التقييم للطلاب أثناء الفصل كما في الجدول:

م	أنشطة التقييم	توقيت التقييم (بالأسبوع)	النسبة من إجمالي درجة التقييم
١	التكليفات الفصلية ( الواجبات ، لوحات النقاش ، الورقة البحثية )	من الثاني إلى الحادي عشر	١٠%
٢	الاختبار الأول	السابع	١٥%
٣	الاختبار الثاني	الثالث عشر	١٥%
٤	الاختبار النهائي	السادس عشر	٦٠%

## تقييم مخرجات التعلم للمقررات :

١. جدول مهام تقويم الطلبة خلال الفصل الدراسي:

م	المطلوبة مهام التقويم	لتسليمه الأسبوع المحدد	التقييم نسبته من النهائي
1	لوحات النقاش	خلال الفصل الدراسي	5
2	الورقة البحثية	خلال الفصل الدراسي	5
3	الواجبات	خلال الفصل الدراسي	10
4	الاختبار الفصلي الأول	الأسبوع السابع	10
5	الاختبار الفصلي الثاني	الاسبوع الثالث عشر	10
6	الاختبار النهائي	الأسبوع الخامس عشر	60

## • قياس الدرجات الفعلية للطلاب

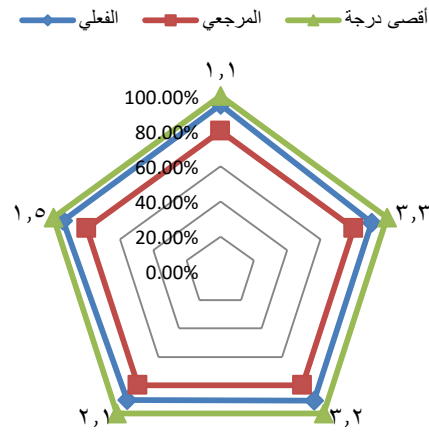
### ١- جدول توزيع مخرجات التعلم لمقرر ( علامات الاختيار )

الكود	الاختبار الفصلي	الاختبار الشفوي	الواجبات	حلقات النقاش	الورقة البحثية	الاختبار النهائي
1.1	✓	✓	✓	✓		✓
1.2	✓	✓				✓
2.1	✓	✓	✓			✓
3.2	✓					✓
3.3			✓		✓	

### ٢- توزيع درجات المقرر على مخرجات التعلم

الكود	الاختبار الفصلي الأول	الاختبار الفصلي الثاني	الواجبات	حلقات النقاش	الورقة البحثية	الاختبار النهائي	مجموع الدرجات
1.1	2	2	2	5		15	26
1.2	3	3				15	21
2.1	2	5	3			15	25
3.2	3					15	18
3.3			5		5		10
الإجمالي	10	10	10	5	5	60	100

### قياس متوسط مخرجات التعلم للمقرر





١٣- القياس غير المباشر

من خلال استطلاعات الرأي للمقررات والبرنامج وارباب العمل والخريجين

المحور الأول: بداية المقرر (كتابة عنوان الاستبانة )

البند	موافق بشدة		موافق		الى حد ما		غير موافق		غير موافق بشدة		متوسط الوزن	درجة الموافقة	% الموافقة	
	%	عدد	%	عدد	%	عدد	%	عدد	%	عدد				
١														
٢														
٣														
التقييم الإجمالي														

المحور الثاني: ما حدث خلال المقرر

البند	موافق بشدة		موافق		الى حد ما		غير موافق		غير موافق بشدة		متوسط الوزن	درجة الموافقة	% الموافقة
	عدد	%	عدد	%	عدد	%	عدد	%	عدد	%			
١	كان تنفيذ المقرر والأشياء التي طلب مني أداؤها متسقة مع الخطوط الأساسية للمقرر.												
٢	كان عضو هيئة التدريس ملتزماً بإعطاء المقرر بشكل كامل (مثل: بدأ المحاضرات في الوقت المحدد، تواجد عضو هيئة التدريس بشكل دائم، الإعداد الجيد للمواد المساعدة في التدريس، وهكذا).												
٣	لدى عضو هيئة التدريس الذي يقوم بتقديم هذا المقرر إمام كامل بمحتوى المقرر.												
٤	كان عضو هيئة التدريس موجوداً للمساعدة خلال الساعات المكتبية.												
٥	كان عضو هيئة التدريس متحمساً لما يقوم بتدريسه.												
٦	كان عضو هيئة التدريس مهتماً بمدى تقديمي وكان معيناً لي.												
٧	كان كل ما يقدم في المقرر حديثاً ومفيداً، (النصوص المقروءة، التلخيصات، المراجع، وما شابهها).												
٨	كانت المصادر التي احتجتها في هذا المقرر متوافرة كلما كنت أحتاج إليها.												

													٩	كان هناك استخدام فعال للتقنية لدعم تعليمي في هذا المقرر.
													١٠	وجدت تشجيعاً لإلقاء الأسئلة وتطوير أفكار خاصة في هذا المقرر.
													١١	شجعت في هذا المقرر على تقديم أفضل ما عندي.
													١٢	ساعدت الأشياء التي طلبت مني في هذا المقرر (النشطة الصفية، المعامل، وهكذا) في تطوير معرفتي ومهاراتي التي يهدف المقرر لتعليمها.
													١٣	كانت كمية العمل في هذا المقرر متناسبة مع عدد الساعات المعتمدة المخصصة للمقرر.
													١٤	قدمت لي درجات الواجبات والاختبارات في هذا المقرر خلال وقت معقول.
													١٥	كان تصحيح واجباتي واختباراتي عادلاً ومناسباً.
													١٦	وضحت لي الصلة بين هذا المقرر والمقررات الأخرى بالبرنامج (القسم).
<b>التقييم الإجمالي</b>														

### المحور الثالث: تقويم المقرر

البند	موافق بشدة		موافق		الى حد ما		غير موافق		غير موافق بشدة		متوسط الوزن	درجة الموافقة	% الموافقة	
	عدد	%	عدد	%	عدد	%	عدد	%	عدد	%				
١														ما تعلمته في هذا المقرر مهم وسيفيدني مستقبلاً.
٢														ساعدني هذا المقرر على تحسين قدرتي على التفكير وحل المشكلات بدلاً من حفظ المعلومات فقط.
٣														ساعدني هذا المقرر على تحسين مهاراتي في العمل على

														شكل فريق.
														٤ ساعدني هذا المقرر على تحسين قدرتي على الاتصال بفاعلية.
التقييم الإجمالي														

المحور الرابع: التقويم العام

البند	موافق بشدة		موافق		الى حد ما		غير موافق		غير موافق بشدة		متوسط الوزن	درجة الموافقة	% الموافقة	
	عدد	%	عدد	%	عدد	%	عدد	%						
١														أشعر بالرضا بشكل عام عن مستوى جودة هذا المقرر.
التقييم الإجمالي														

١٤. خطة تحقق مخرجات تعلم البرنامج ( PLOs ) .

المتحقق	التقييم غير المباشر						التقييم المباشر	مجالات التعلم ومخرجات التعلم
	المقارنة الداخلية	المستهدف	مخرجات التعلم	استطلاعات أرباب العمل	استطلاعات الخريجين	استطلاع الرأي للإختبار التحصيلي النهائي	قياس مخرجات التعلم للمقررات	
<b>المعرفة</b>								
								١ع
								٢ع
								٣ع
								٤ع
<b>المهارات</b>								
								١م
								٢م
								٣م
								٤م
<b>القيم</b>								
								١ق
								٢ق
								٣ق

١٥. نموذج خطة التحسين.

### جدول خطة العمل لبرنامج القانون

**تعليمات:** اكتب في الجدول التالي التوصيات الناتجة عن تحليل مؤشرات الأداء والمقارنات المرجعية التي تم التوصل إليها في تقرير مؤشرات الأداء، واستثمر ذلك لتأسيس خطة تنفيذية مستمرة للتطوير:

م	التوصيات	الإجراء المتخذ	طرق تقويم الأداء	الشخص المسؤول	تاريخ البدء	تاريخ الإتمام
١						
٢						
٣						
٤						
٥						
٦						

تحليل خطة العمل (ضع قائمة بنقاط القوة والتوصيات لتحسين خطة عمل البرنامج).

## ١٦. تقرير الإنجاز في الخطة التنفيذية السابقة:

ما تم إنجازه في تنفيذ خطط عمل العام السابق					
الإجراء الموصى به	أسباب عدم اكتمال العمل، إن لم يكتمل	اكتمل أم لم يكتمل	المسؤول عن العمل	تاريخ الإتمام المخطط له	الأعمال المخطط لها
					أ-
					ب-
					ج-
					د-
					هـ-