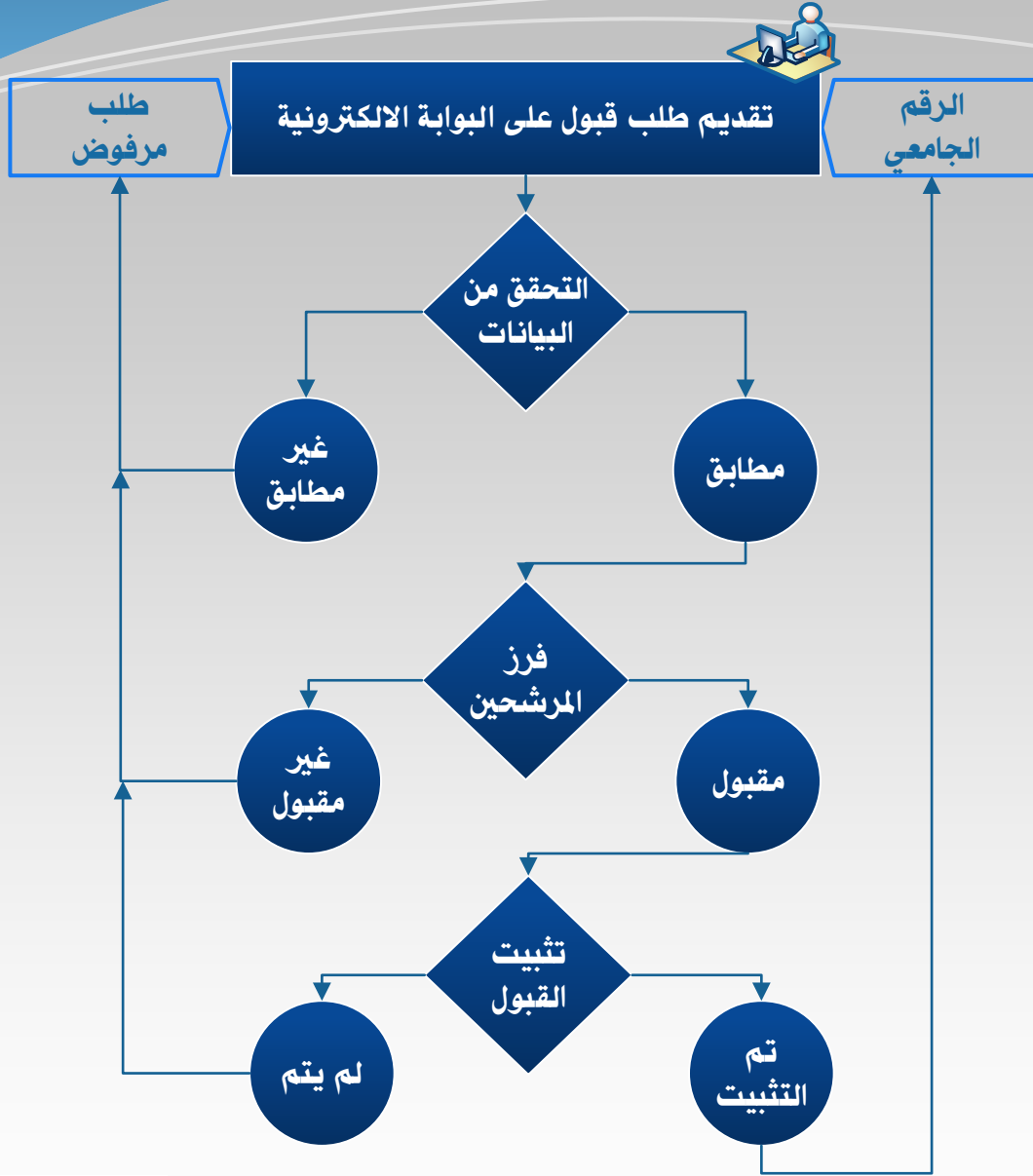


1440/7/9 16-03-2019 3/40/71095

الباب الأول :

القبول



مدخل

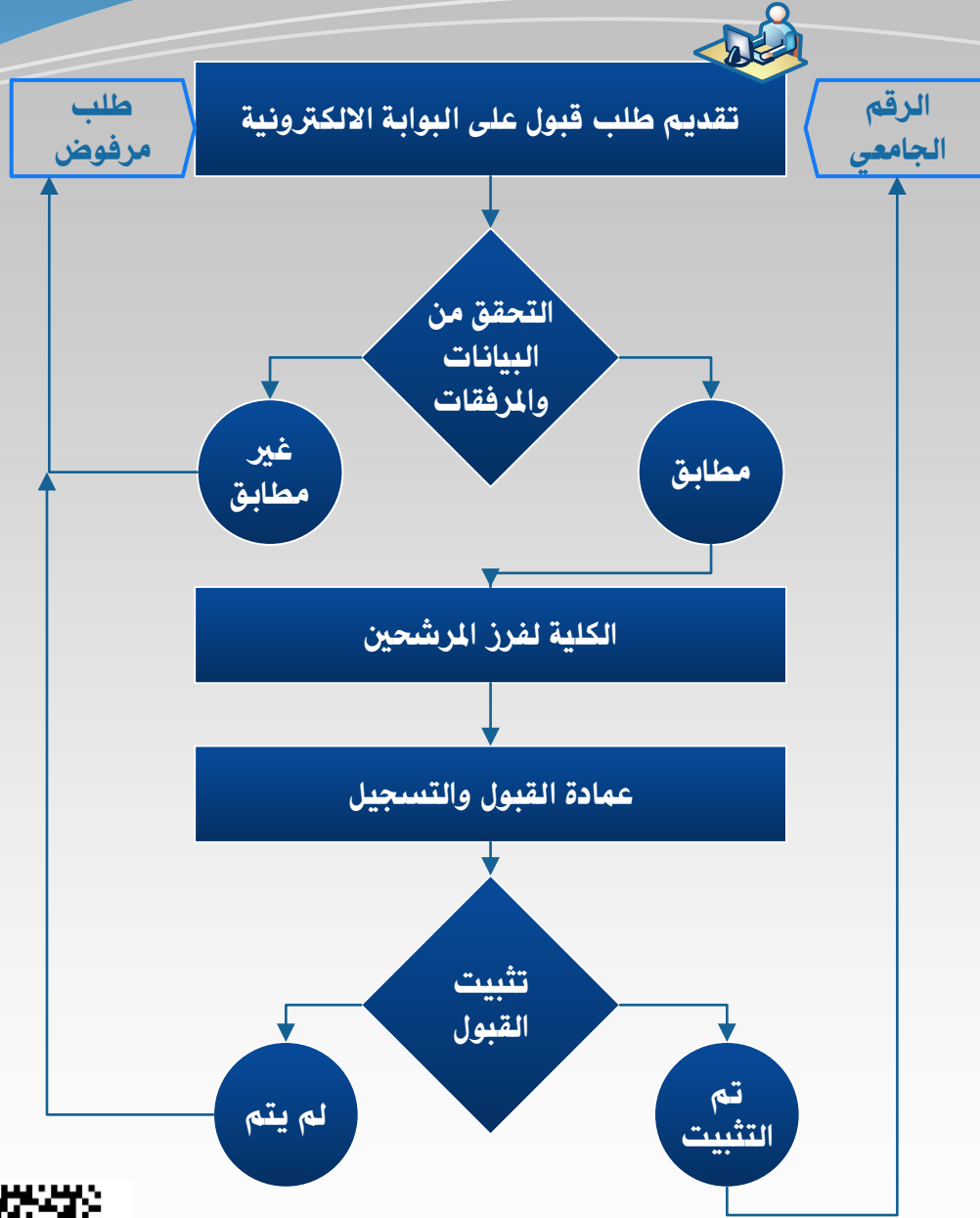
شروط القبول بالجامعة:

- أن يكون الطالب/الطالبة سعودي الجنسية أو من أم سعودية.
- أن يكون حاصلًا على شهادة الثانوية العامة أو ما يعادلها من داخل المملكة أو من خارجها.
- أن لا يكون قد مضى على حصوله على الثانوية العامة أو ما يعادلها مدة تزيد على خمس سنوات بالنسبة للطلاب والطالبات المنتظمين.
- أن يكون حاصل على اختبار المركز الوطني للقياس والتقويم بالنسبة للطلاب والطالبات المنتظمين .
- أن يجتاز بنجاح أي اختبار أو مقابلة شخصية تحددها الجامعة.
- أن لا يكون مفصولًا من جامعة الجوف لأسباب أكاديمية أو تأديبية أو مفصولًا من جامعة أخرى لأسباب تأديبية.



للانتقال الى الخدمة

تصميم مشاري العلي



مدخل

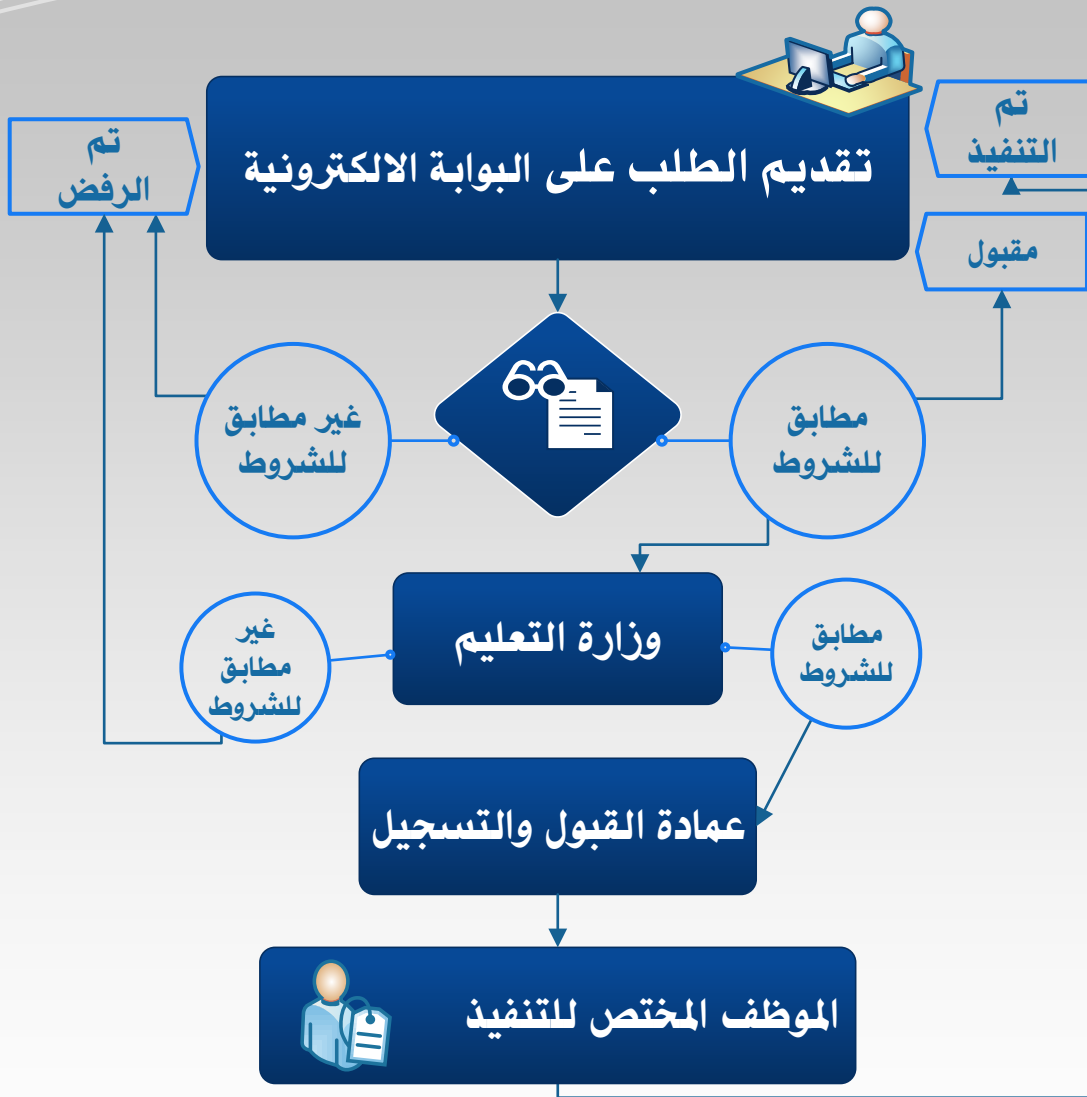
- شروط القبول في برنامج التيسير الموازي :

- أن يكون المتقدم / المتقدمة سعودي الجنسية.
- أن يكون الطالب / الطالبة متفرغاً للدراسة طوال فترة التحاقه بالبرنامج.
- أن يكون الطالب / الطالبة حاصل على الشهادة الجامعية المتوسطة أو شهادة الدبلوم لا تقل مدته عن سنتين بعد الثانوية العامة في احد تخصصات البرامج المتاحة ، و أن تكون الجهة المانحة للشهادة من الجهات المعتمدة رسمياً في المملكة.
- أن لا يقل المعدل العام للطالب / الطالبة في برنامج الشهادة الجامعية المتوسطة أو برنامج الدبلوم عن جيد
- أن يكون التخصص في برنامج التيسير امتدادا لتخصص الطالب في الشهادة الجامعية المتوسطة أو شهادة الدبلوم،
- أن يكون الطالب / الطالبة اجتاز امتحان الهيئة السعودية للتخصصات الصحية للتصنيف المهني لوظيفة فني في مجال تخصصه و أن يكون تسجيله لدى الهيئة ساري المفعول عند التحاقه ببرنامج التيسير لحاملي الدبلومات الصحية فقط.
- ألا يكون قد مضى على الطالب / الطالبة على الشهادة الجامعية المتوسطة أو شهادة الدبلوم أكثر من ١٠ سنوات.
- بالنسبة للطلاب و الطالبات الحاصلين على الشهادة الجامعية المتوسطة أو شهادة الدبلوم من خارج المملكة فيجب أن يكون قد صدر قراراً بمعادلة الشهادة من لجنة معادلة الشهادات بوزارة التعليم العالي.
- أن لا يكون مفصولاً من جامعة الجوف أو أي جامعة أخرى لأسباب تعليمية أو تأديبية.
- اجتياز اختبارات اللغة الإنجليزية

للاتنقال الى الخدمة



تصميم مشاري العلي



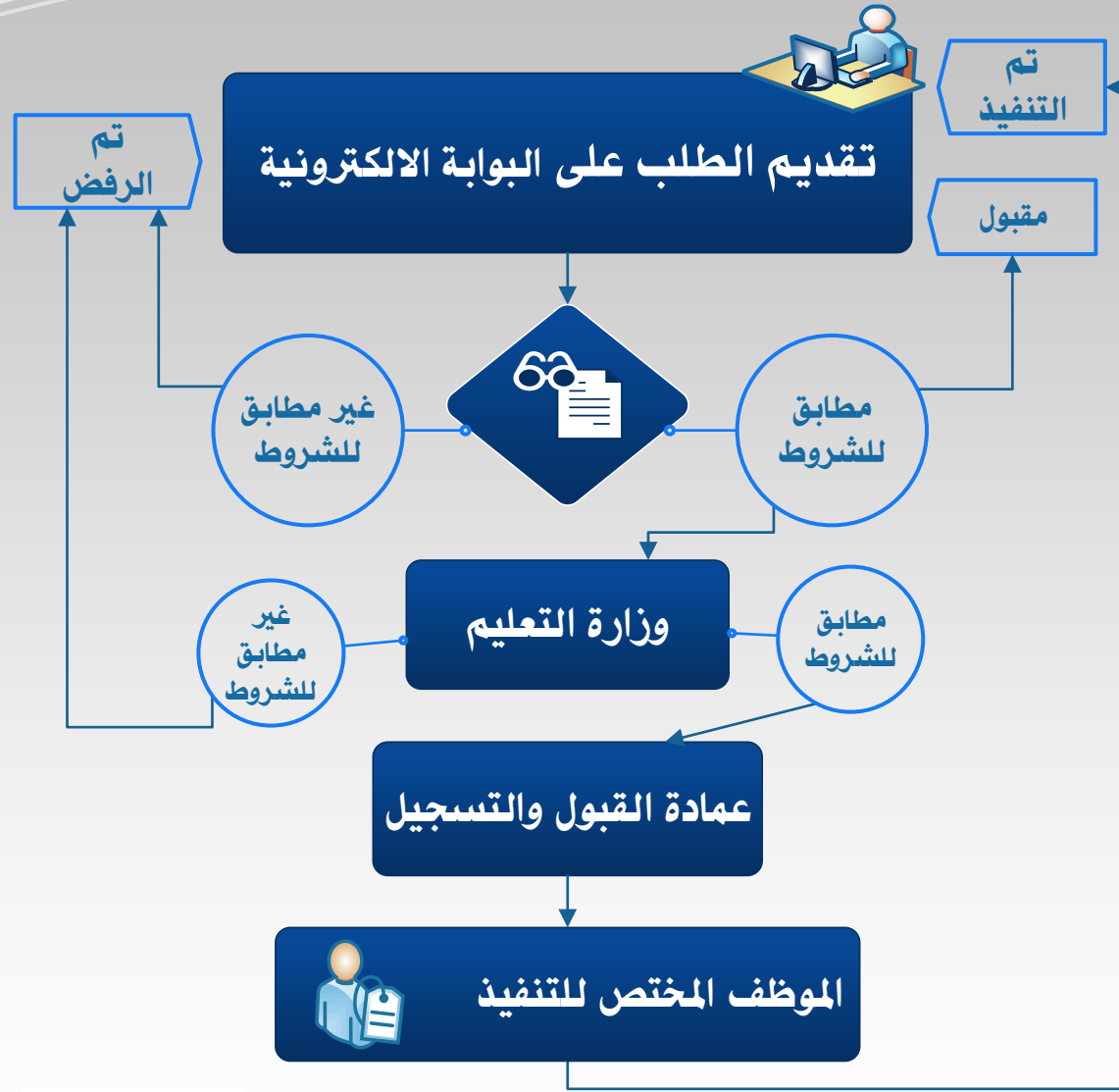
مدخل

- تطبق على طلاب المنح الداخلية شروط القبول المطبقة على السعوديين في مؤسسات التعليم العالي .
يشترط للمنح الداخلية الآتي :
- ١ . أن يكون حاصلًا على شهادة الثانوية العامة أو ما يعادلها .
 - ٢ . أن لا يكون قد مضى على حصوله على الثانوية العامة أو ما يعادلها مدة تزيد على خمس سنوات .
 - ٣ . ان لا يقل عمر المتقدم عن ١٧ سنة ولا يزيد على ٢٥ سنة للمرحلة الجامعية ، على ان يجيد اللغة العربية تحدثًا وكتابة .
 - ٤ . ان يكون لديه إقامة نظامية سارية المفعول .
 - ٥ . أن يجتاز بنجاح أي اختبار أو مقابلة شخصية تحددها الجامعة .
 - ٦ . أن يكون حاصل على اختبار المركز الوطني للقياس والتقويم القدرات للتخصصات الادبية والقدرات + التحصيلي للتخصصات العلمية .
 - ٧ . ان لا يكون تقدم بطلب منحة في جامعة أخرى من إحدى المؤسسات التعليمية بالمملكة .
 - ٨ . أن لا يكون مفصولًا من جامعة الجوف أو أي جامعة أخرى لأسباب تأديبية
 - ٩ . حصول الطالب على موافقة ولي أمره أو صاحب العمل .
- علمًا بأنه سوف يكون هناك مفاضلة بين طلبات المتقدمين حسب النسبة الموزونة للتخصصات العلمية والمكافئة للتخصصات الادبية للمقاعد الشاغرة .

للانتقال الى الخدمة



تصميم مشاري العلي



مدخل

تطبق على طلاب المنح الخارجية شروط القبول المطبقة على السعوديين في مؤسسات التعليم العالي .

يشترط للمنح الخارجية الآتي :

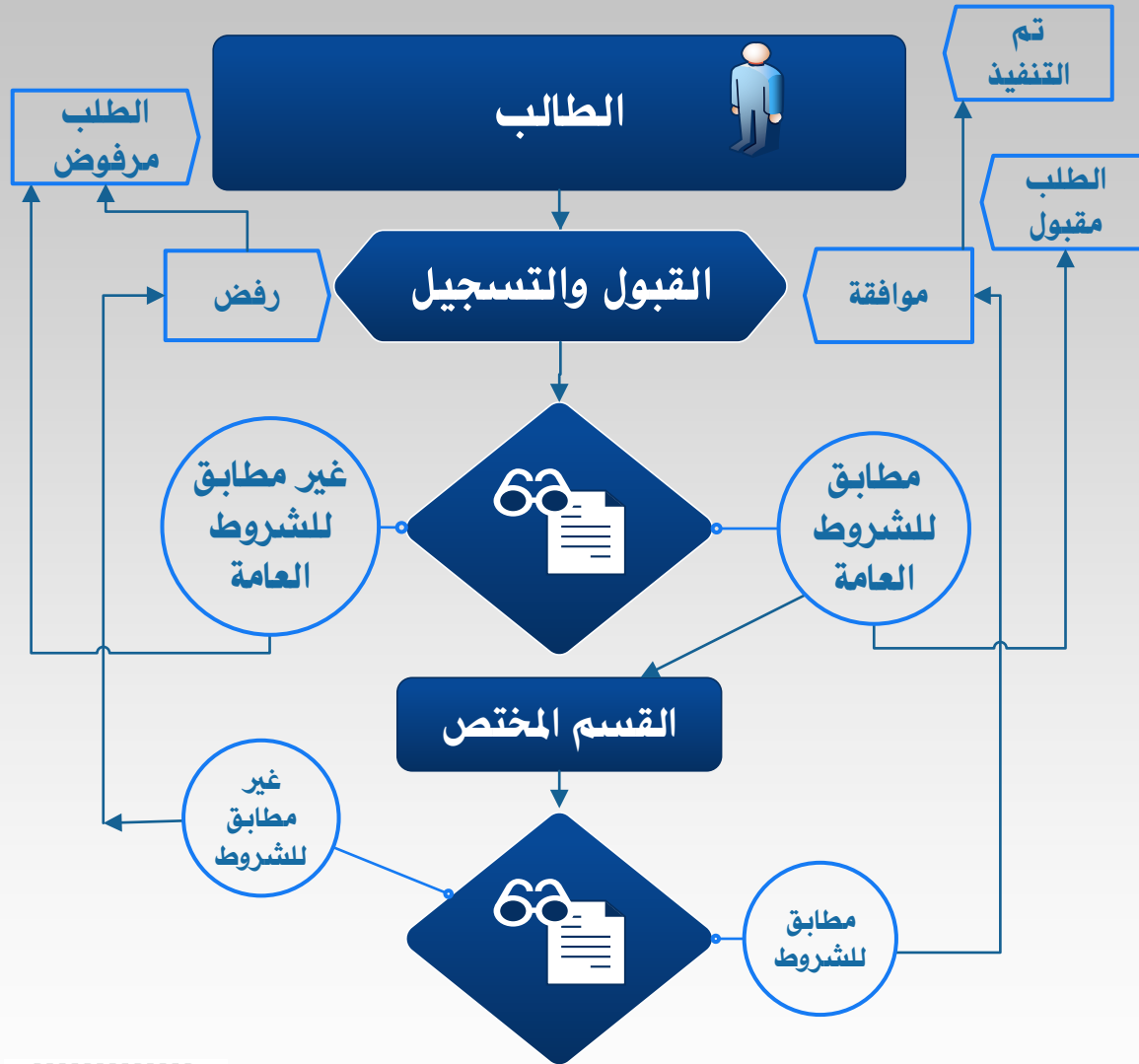
1. أن يكون حاصلًا على شهادة الثانوية العامة أو ما يعادلها .
2. أن لا يقل عمر المتقدم عن ١٧ سنة ولا يزيد على ٢٥ سنة للمرحلة الجامعية ، على أن يجيد اللغة العربية تحدثًا وكتابة .
3. ألا يكون الطالب قد حصل على منحة دراسية أخرى من إحدى المؤسسات التعليمية في المملكة .
4. أن لا يكون مفصولًا من جامعة الجوف أو أي جامعة أخرى لأسباب تأديبية .
5. موافقة حكومة بلد الطالب على الدراسة في المملكة .
6. أن يحضر شهادة خلو من السوابق من الأجهزة الأمنية في دولته .
7. يرافق الطالبة محرم ، وفقاً للتعليمات المنظمة ، على أن يكون مشمولاً بمنحة ، أو تكون لديه إقامة نظامية أو يقدم على سجل صاحب عمل بحاجة إلى خدماته .
8. اجتياز الفحص الطبي الذي تقررته الأنظمة والتعليمات .
9. تزويد الجامعة بتزكية للطالب من إحدى الهيئات أو المؤسسات أو الشخصيات التي تحددها الجامعة .
10. أن تصدق الشهادات الدراسة والأوراق الثبوتية من الملحقيات الثقافية السعودية أو ممثلات المملكة في بلد الطالب .

للانتقال الى الخدمة



تصميم مشاري العلي

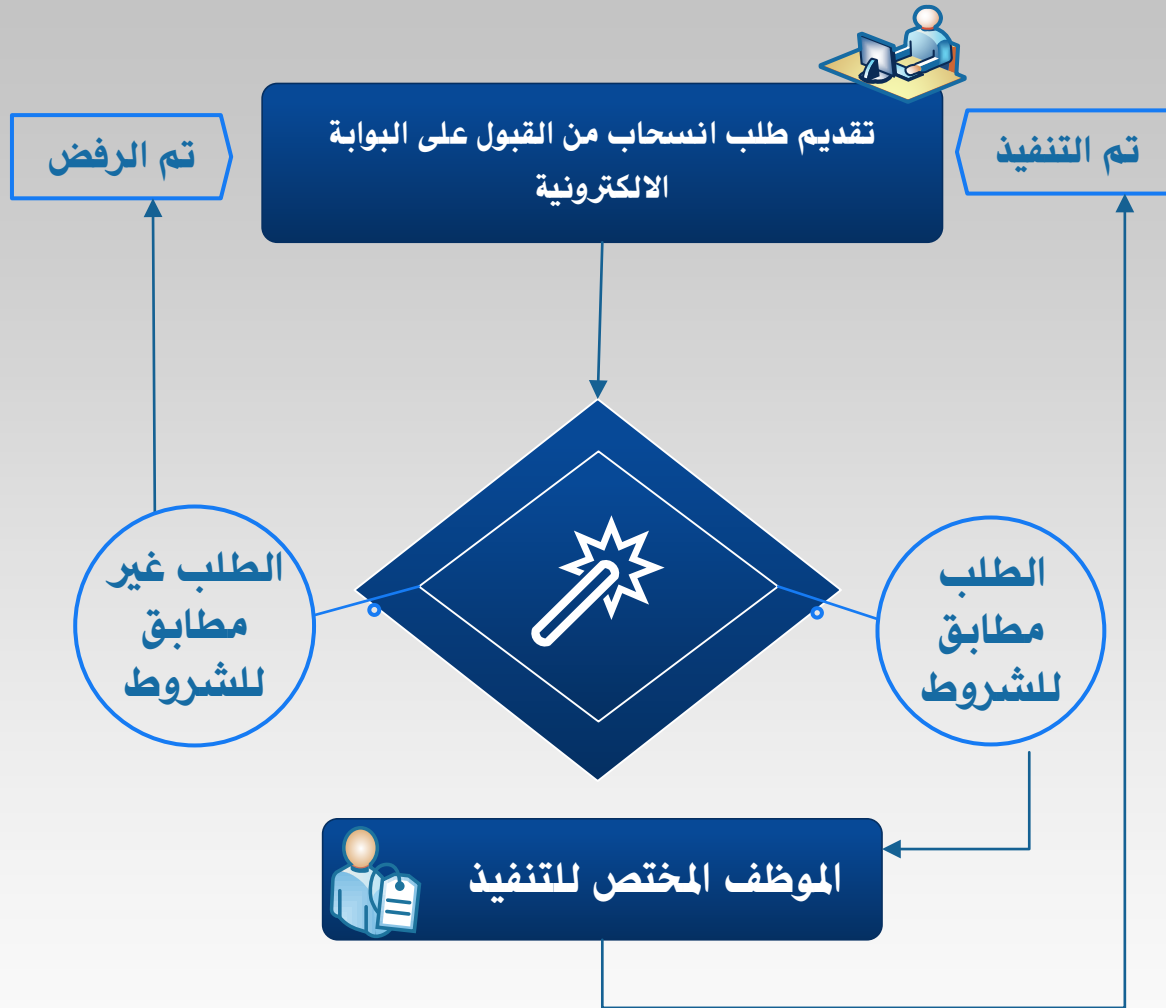
مدخل



- أولاً:** يجوز قبول تحويل الطالب من خارج الجامعة وفقاً للضوابط التالية :
- أن يكون الطالب قد درس في كلية أو جامعة معترف بها لدى وزارة التعليم ما لا يقل عن فصل دراسي واحد .
 - أن لا يكون الطالب راسباً في المعدل التراكمي .
 - أن لا يكون مفصولاً من الجامعة المحول منها لأسباب تأديبية .
 - أن لا يكون التحويل من درجة علمية إلى درجة علمية أعلى منها .
 - يجب أن لا يقل عدد الوحدات المقررة التي يطلب من الطالب المحول دراستها في جامعة الجوف عن ٦٠٪ من عدد الوحدات المقررة المطلوبة للحصول على درجة البكالوريوس من الجامعة .
 - أن يكون مجموع ما أمضاه الطالب من مدة في الجامعة المحول منها وما بقي عليه في جامعة الجوف مدة لا تزيد عن متوسط المدة بين الحد الأدنى والحد الأقصى للبقاء في الكلية .
 - أن تنطبق عليه شروط القبول في القسم الذي يرغب التحويل إليه .
 - أن لا يقل المعدل التراكمي للطالب عن ٢,٧٥ من ٥
 - أن تنتهي إجراءات التحويل قبل نهاية الأسبوع الأول من بداية الفصل الدراسي أو العام الدراسي للكليات التي تطبق النظام السنوي وإذا تجاوزت هذه المدة فيكون التحويل للفصل الدراسي التالي .
 - أن تثبت حركة التحويل في السجل الأكاديمي للطالب .
- ثانياً:** يجوز قبول تحويل الطالب من خارج الجامعة إلى إحدى الكليات التي تشترط السنة التحضيرية وفقاً للضوابط التالية :
- إذا كان الطالب قد اجتاز السنة التحضيرية في الجامعة المحول منها ، يمكنه التحويل مباشرة للكلية التي يرغبها بعد موافقة عميد الكلية التي ينتمي لها التخصص .
- إذا سبق للطالب المحول دراسة فصل دراسي في السنة التحضيرية في الجامعة المحول منها فيجوز معادلتها وفقاً لضوابط المعادلات .

للانتقال الى الخدمة

تصميم مشاري العلي



مدخل

في حالة رغبة الطالب في الانسحاب أثناء مرحلة القبول ، يتم تسليم الملف بحضور الطالب شخصيا مع إبراز المستندات الثبوتية وفي حالة عدم تمكن الطالب من الحضور يطلب تفويض معتمد من جهة رسمية وموقع من الطالب .

تنبيه : يطلب تفويض موقع من الطالب و معتمد من جهة رسمية أو وكالة شرعية في حالة عدم تمكن الطالب من الحضور شخصيا لاستلام ملفه.



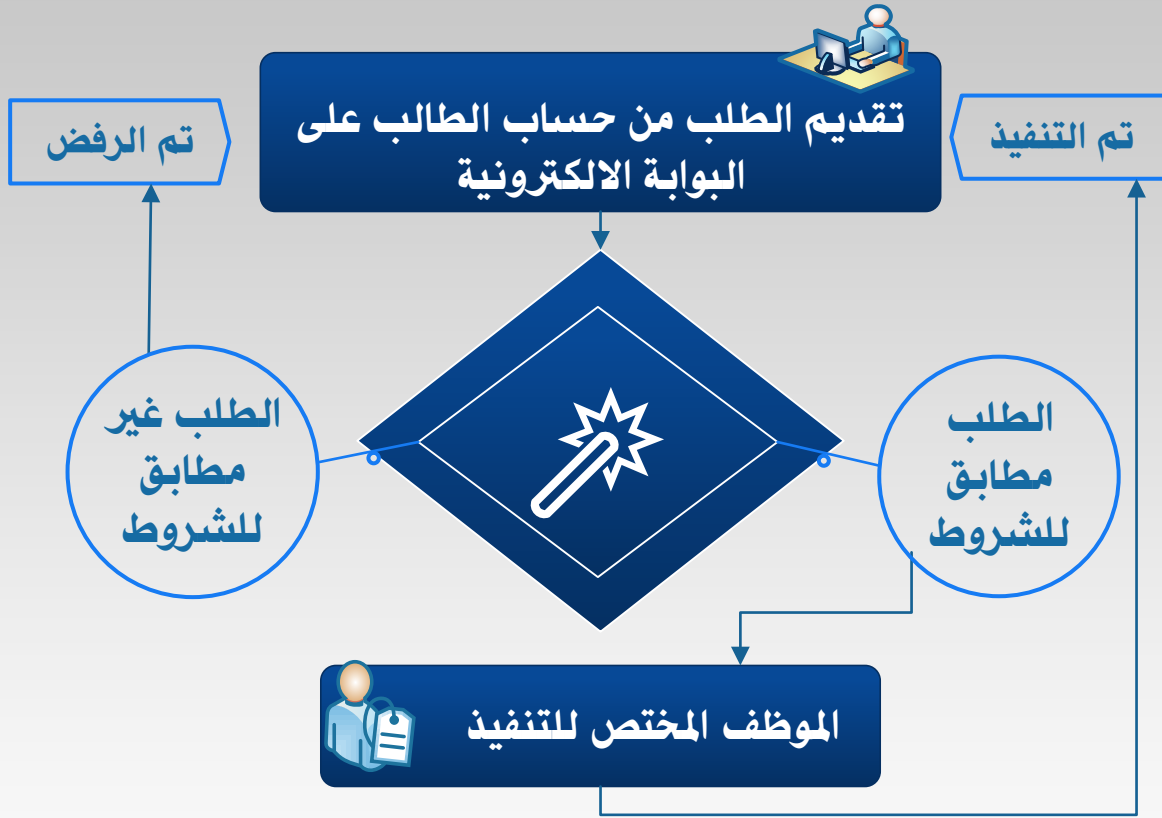
للانتقال الى الخدمة

تصميم مشاري العلي

1440/7/9 16-03-2019 3/40/71095

الباب الثاني :

التسجيل



مدخل

يمكن للطالب تعديل تسجيله خلال البوابة الإلكترونية بإضافة وحذف مقررات في الفترة المحددة لذلك، وفق الضوابط التالية :
أولاً : شروط الحذف

- أن لا يقل عدد الساعات الدراسية عن الحد الأدنى للعبء الدراسي المسموح به للتسجيل.
- إذا كان المقرر المراد حذفه متطلباً لمصاحباً مع مقرر آخر، فلا يحق للطالب حذفه إلا بحذف المقررين معاً.

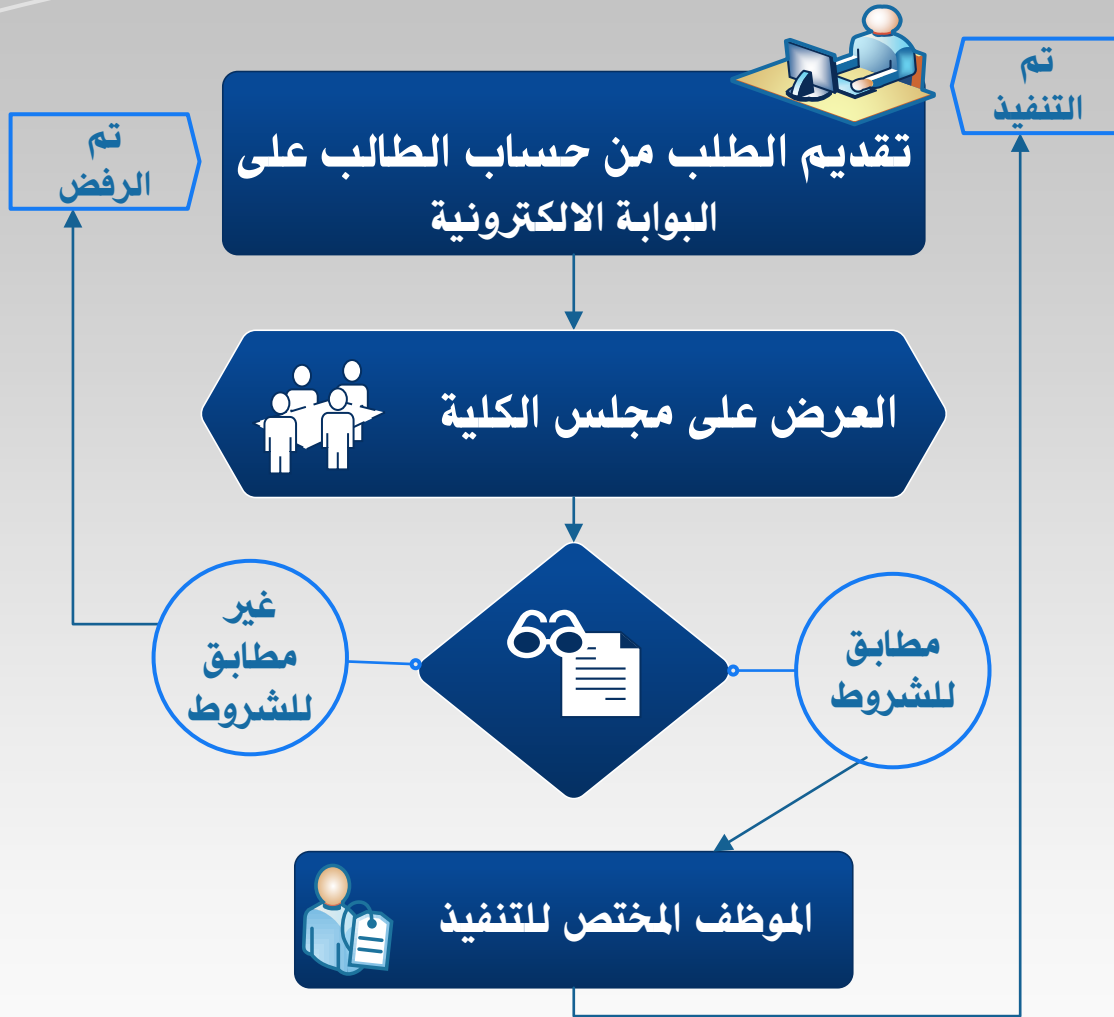
ثانياً : شروط الإضافة

- عدم وجود تعارض في الجدول .
- أن يكون المقرر ضمن الخطة الدراسية أو المقررات الاختيارية أو الحرة المعتمدة إن وجدت .
- توفر مقاعد في الشعبة المطلوبة .
- عدم وجود متطلب سابق .
- عدم تجاوز الحد الأعلى للعبء الدراسي المسموح به للتسجيل وفقاً للمعدل التراكمي للطالب .



للانتقال الى الخدمة

تصميم مشاري العلي



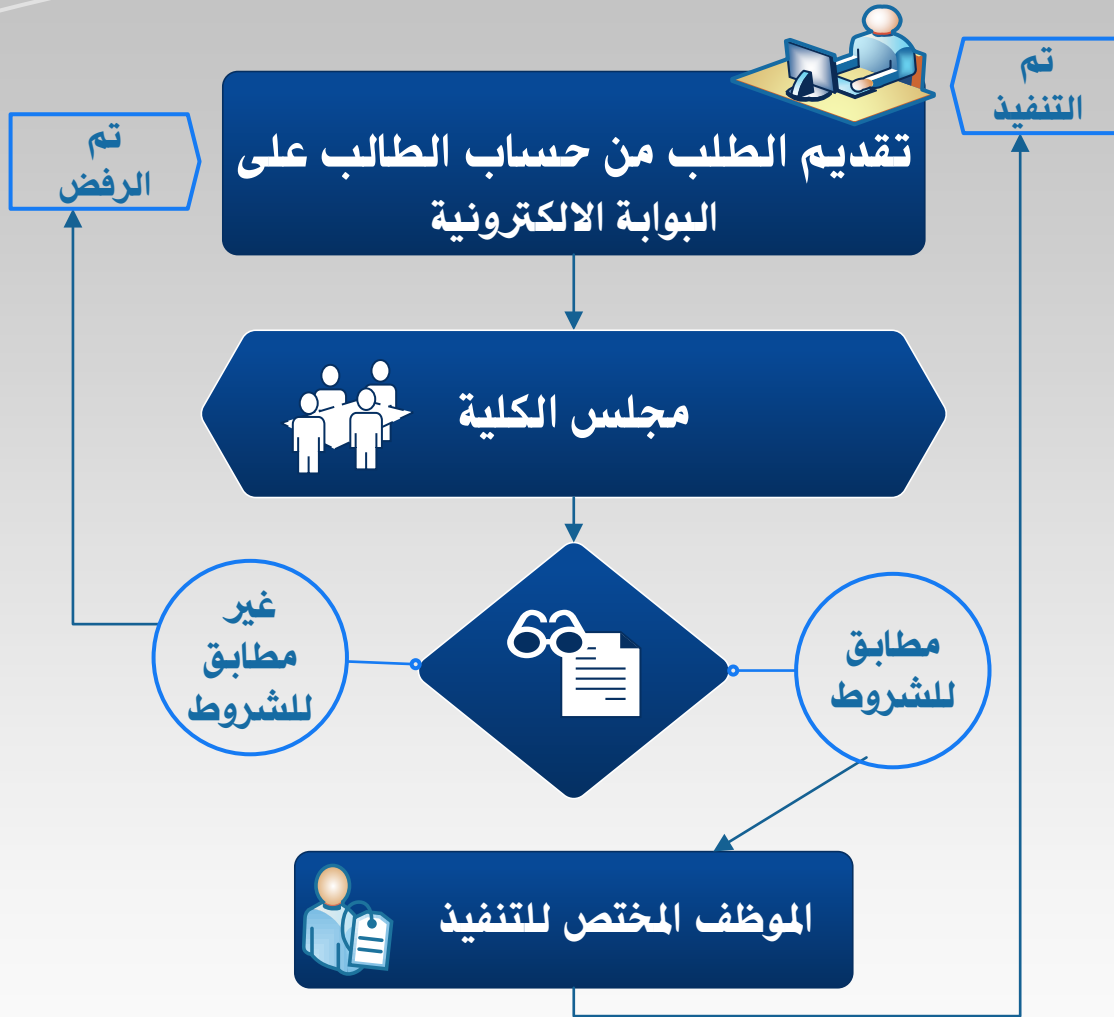
مدخل

- دخول الطالب على البوابة الالكترونية وتقديم طلب الموافقة على إعادة قيده وفق الضوابط المذكورة أعلاه اثناء الفترة المحددة لاستقبال طلبات إعادة القيد وذلك من خلال اختيار : ادخال حركات اكاديمية > اختيار ادخال حركات اكاديمية جديدة > طلب إعادة قيد .
- موافقة مجلس الكلية المعنية على إعادة قيده .
- اذا كان الطالب منسجبا من الجامعة يجب عليه التواصل مع عمادة القبول والتسجيل وتسليم ملفه الأصل إلى قسم الملفات في عمادة القبول والتسجيل
- مراجعة البوابة باستمرار خلال الفترة المحددة لمعرفة نتيجة الطلب



للانتقال الى الخدمة

تصميم مشاري العلي



مدخل

- دخول الطالب على البوابة الالكترونية وتقديم طلب فرصة إضافية وفق الضوابط المذكورة أعلاه اثناء الفترة المحددة لاستقبال طلبات ادخال الفرص الاضافية وذلك من خلال اختيار ادخال حركات أكاديمية > اختيار ادخال حركات أكاديمية جديدة > طلب فرصة إضافية .
- موافقة مجلس الكلية المعنية على الطلب .
- مراجعة البوابة باستمرار خلال الفترة المحددة لمعرفة نتيجة الطلب



للانتقال الى الخدمة

تصميم مشاري العلي



تقديم الطلب من حساب الطالب على البوابة الالكترونية

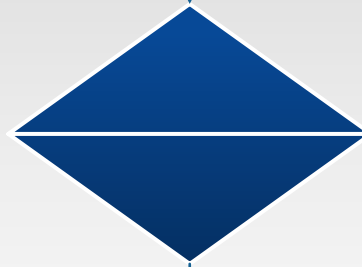
مدخل

يتاح للطالب إدخال رغباته وترتيبها حسب مستواه الدراسي ، ويعتبر ترتيب الرغبات عامل مؤثر في الحصول على المقعد المتاح في التخصص المرغوب بعد توفر معايير التخصيص المحددة لكل تخصص.

الاجراء :

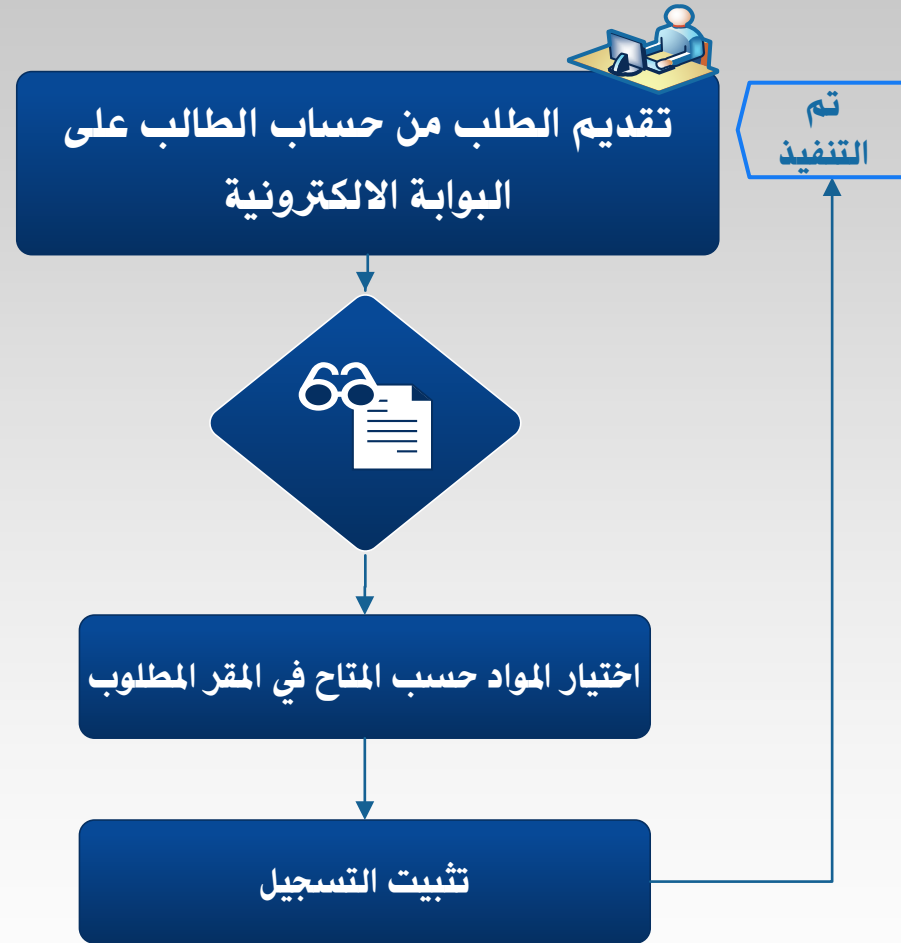
- الدخول من خلال حسابه على بوابة النظام الأكاديمي
- ترتيب الرغبات و حفظها
- وبعد ظهور النتائج وعملية الفرز يتمكن الطالب من معرفة التخصص الذي تم قبوله فيه من خلال السجل الأكاديمي وبياناته.

ترتيب الرغبات و حفظها



للانتقال الى الخدمة

تصميم مشاري العلي



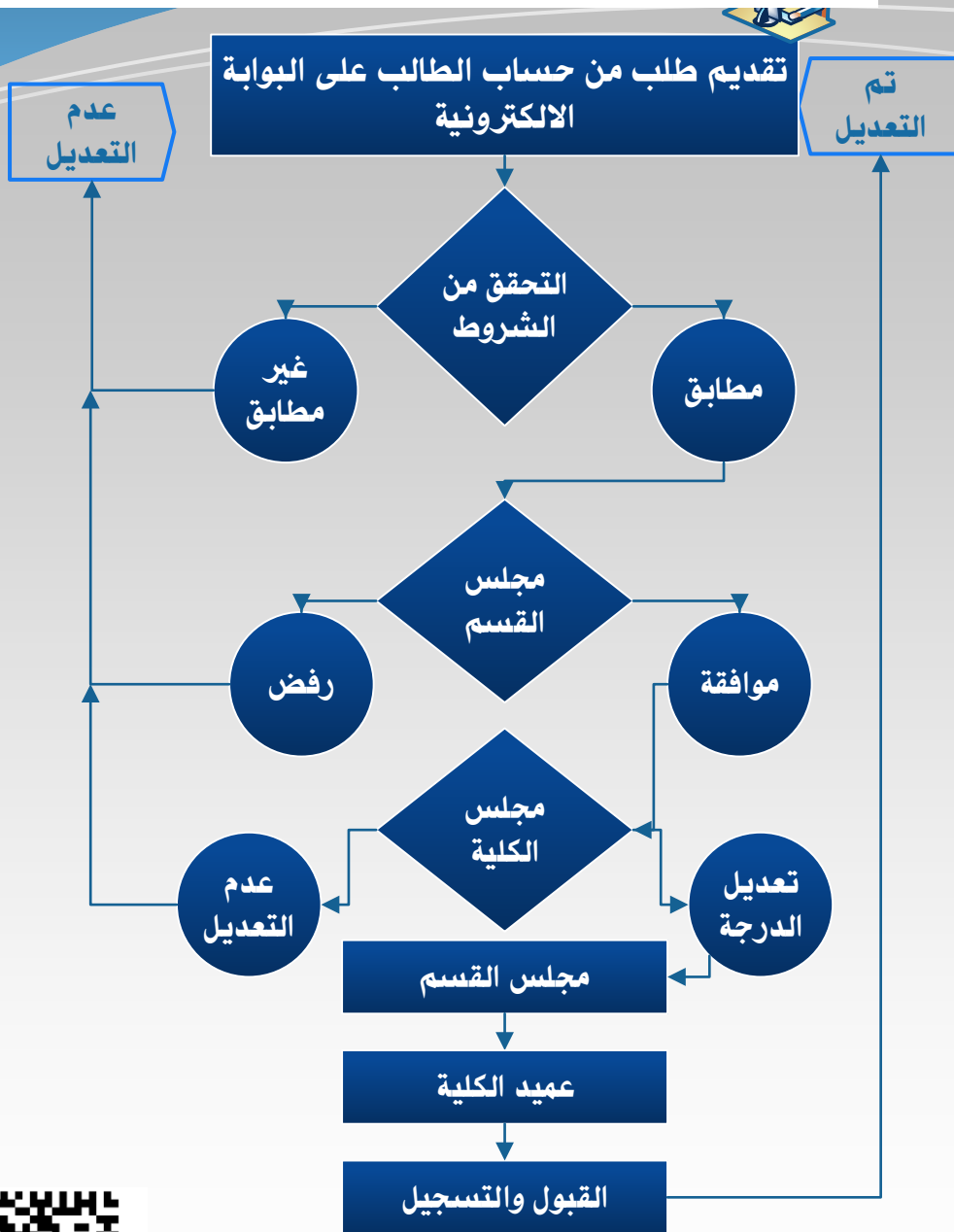
مدخل

لدراسة الطالب زائرا داخل الجامعة في أي من مقرات الجامعة يمكنه التقدم من خلال البوابة الالكترونية بأختيار خدمة الحذف والإضافة من خارج المقر ، واختيار المقر الذي يرغب الدراسة فيه والمقررات المراد تسجيلها.

- تحميل مستندات على البوابة الالكترونية
- تسجيل مقررات على البوابة الالكترونية



للانتقال الى الخدمة



مدخل

- لمجلس الكلية التي تتولى تدريس المقرر ، في حالات الضرورة ، الموافقة على إعادة تصحيح أوراق الإجابة خلال فترة لا تتعدى بداية اختبارات الفصل التالي .
- يتقدم الطالب إلى عميد الكلية التي تقدم المقرر بطلب إعادة تصحيح ورقة الإجابة خلال أسبوع من احتساب المعدلات التراكمية حسب التقويم الجامعي أو إعلان النتائج متضمنا مبررات طلب إعادة التصحيح وتعهد من الطالب بصحة المعلومات التي قدمها .
- لمجلس الكلية التي تتولى تدريس المقرر اتخاذ القرار في حالة الطلب المقدم من الطالب .
- في حالة الموافقة على إعادة التصحيح يشكل مجلس الكلية لجنة لإعادة التصحيح من ثلاثة من أعضاء هيئة التدريس في القسم المختص لإعادة تصحيح أوراق الإجابة وترفع اللجنة تقريراً بذلك لمجلس الكلية للبت فيه ويعتبر رأي المجلس نهائي .
- تبلغ الكلية التي تتولى تدريس المقرر عمادة القبول والتسجيل بنتيجة التعديل وفق النموذج المعتمد في موعد أقصاه نهاية الاسبوع الثاني من بداية الفصل الدراسي التالي .

للانتقال الى الخدمة





دخول الطالب لحسابه على البوابة
الالكترونية

اجراء عملية التقييم

مدخل

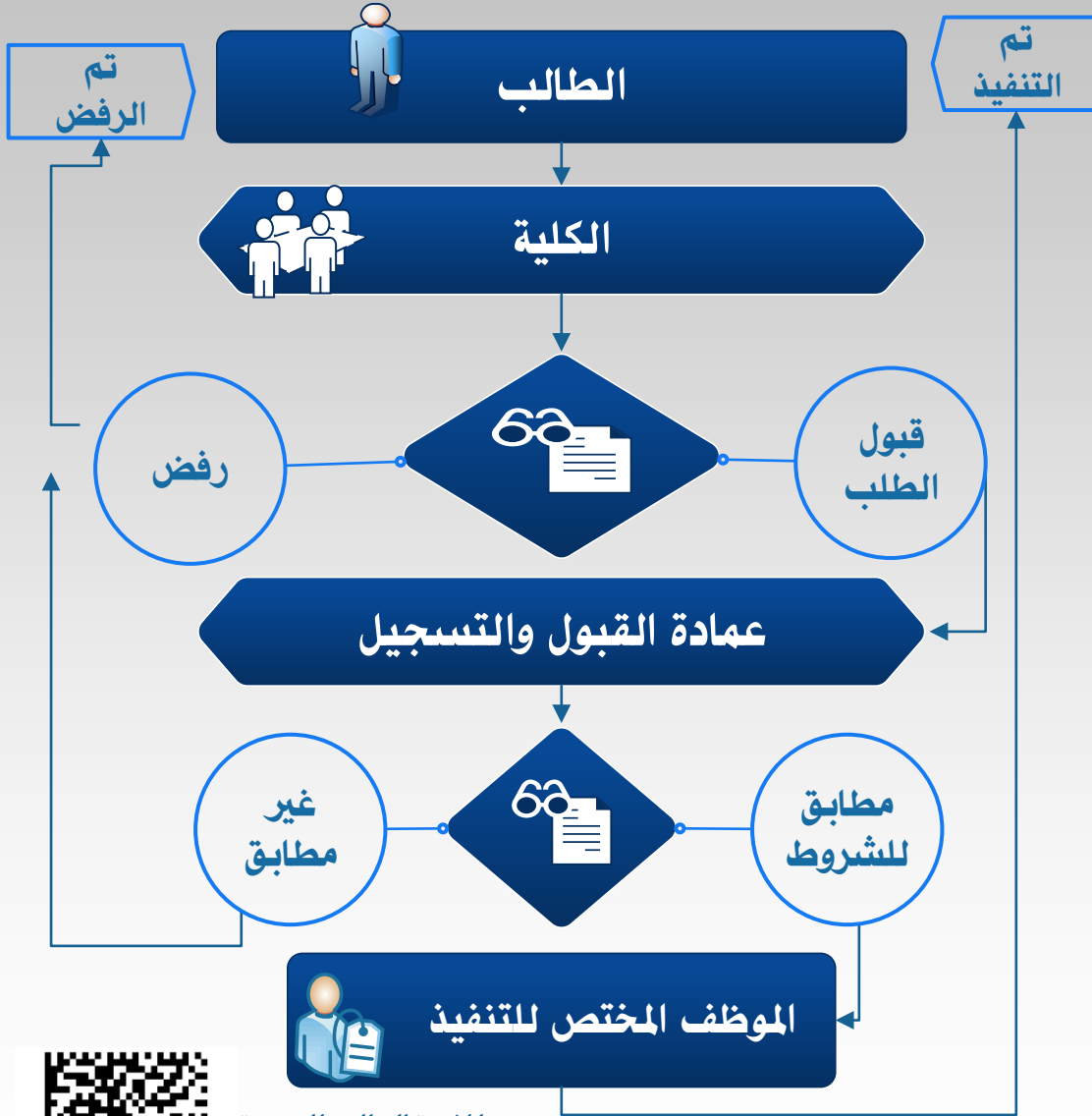
يمكن الطالب من خلال بوابة النظام الأكاديمي إجراء عملية التقييم للمحاضرين الذين يدرسونه فقط وعند اختيار إحدى المقررات يتم عرض مجموعة من الأسئلة ويجب عليها الطالب، ومن خلالها يتم تقييم المحاضرين بناء على نتائج التقييم .

ملاحظة : عملية التقييم سرية ولا يمكن لأي أحد الإطلاع على إجابات المستخدم .



للانتقال الى الخدمة

تصميم مشاري العلي



مدخل

ضوابط المعادلة

- يعادل الطالب المحول بما لا يتجاوز ٤٠٪ من ساعات الخطة المعتمدة للتخصص المحول إليه .
- لا تدخل التقديرات الي حصل عليها الطالب في المقررات التي عودلت له في احتساب معدله التراكمي .
- أن يكون تقدير المقرر المراد معادلته لا يقل عن " جيد" ومكافئاً في عدد الوحدات .
- أن يكون محتوى المقرر المراد معادلته لا يقل عن ٧٠٪ من محتوى المقرر في الجامعة .

الاجراء

- يتقدم الطالب الى كليته التي حول إليها بطلب معادلة المقررات التي سبق له اجتيازها على أن يرفق نسخة من السجل الأكاديمي .
- أن يحصل على موافقة وتوقيع رئيس القسم المختص وعميد الكلية على المعادلة .
- يتم إرسالها الى عمادة القبول والتسجيل لتنفيذها على النظام الأكاديمي بعد التأكد من مطابقتها للوائح المنظمة لذلك .
- يجب على الطالب الدخول من خلال حسابه على بوابة النظام الأكاديمي للتأكد من أن المقررات قد تم معادلتها وأن المقرر الذي تم معادلته قد تم حذفه من تسجيله إذا كان مسجلاً به في الفصل الدراسي الذي حصل فيه على المعادلة

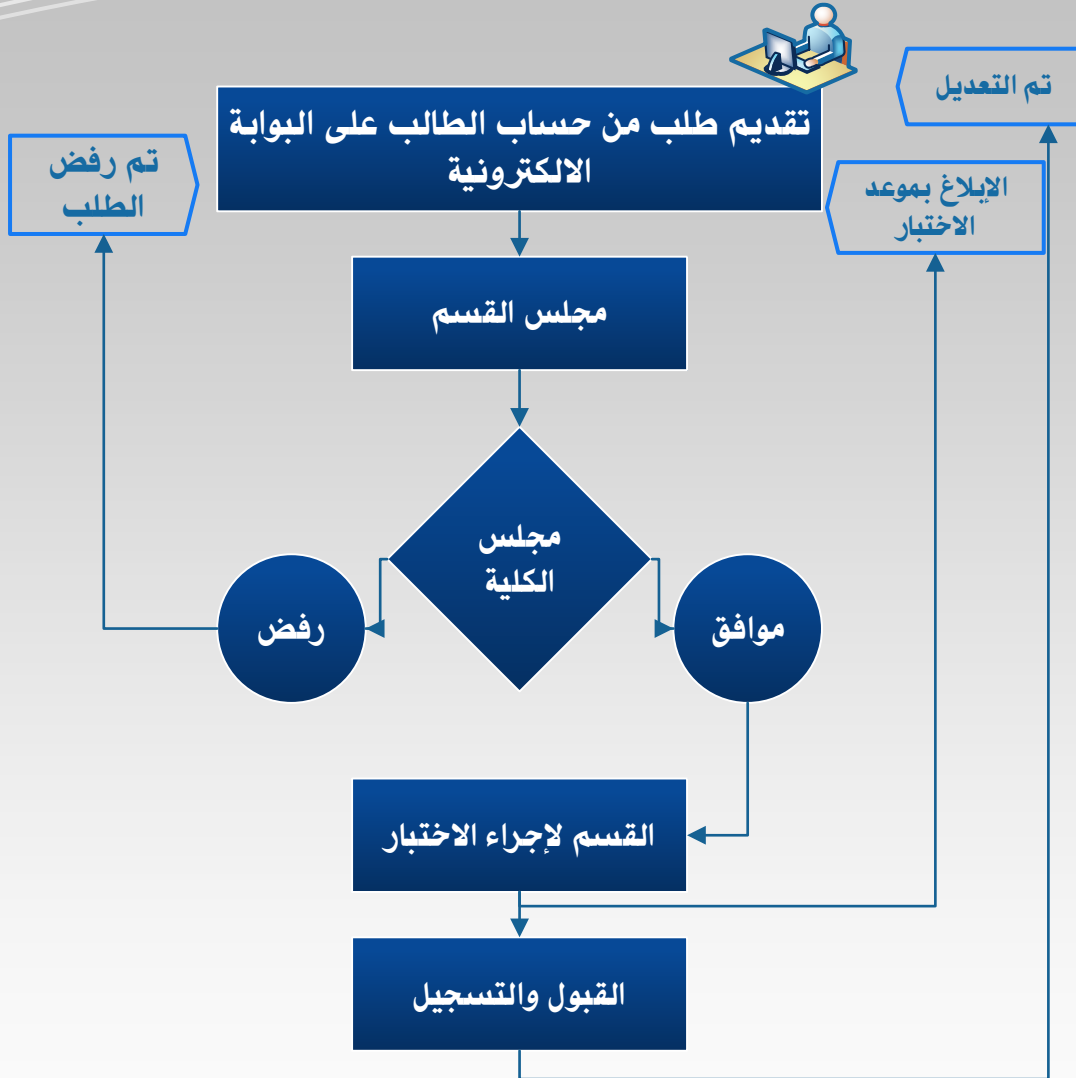
للانتقال الى الخدمة



1440/7/9 16-03-2019 3/40/71095

الباب الثالث :

خدمات الطلاب



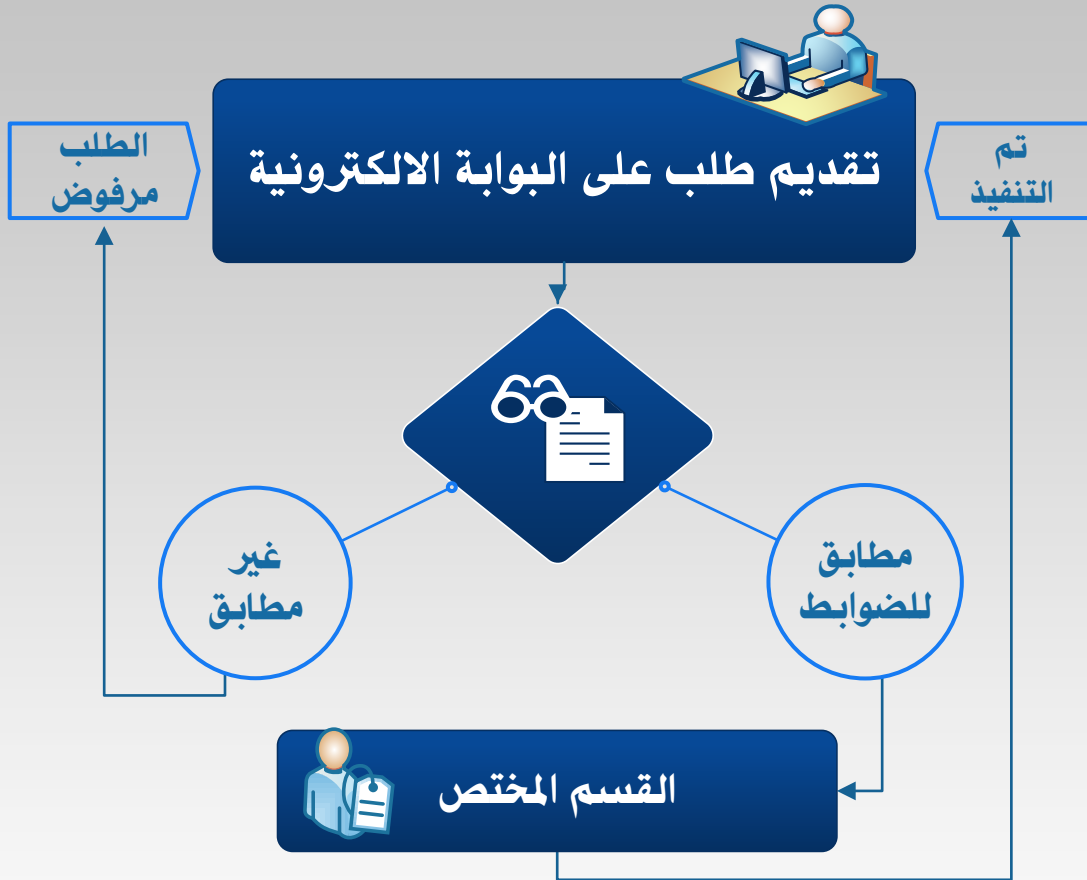
مدخل

- إذا لم يتمكن الطالب من حضور الاختبار النهائي في أي من مواد الفصل لعذر قهري جاز لمجلس الكلية، في حالات الضرورة القصوى ، قبول عذره والسماح بإعطائه اختبارا بديلا خلال مدة لا تتجاوز نهاية الفصل الدراسي التالي ، ويعطى التقدير الذي يحصل عليه بعد أدائه الاختبار البديل .
- القاعدة التنفيذية** لجامعة الجوف :
- يقبل العذر في الغياب عن الاختبار النهائي في الحالات التالية :
- أن يقدم العذر من وقت حصول سببه حتى اسبوع من زواله على القسم الذي يتبع له الطالب
 - الأعدار القهرية التي يقبلها مجلس الكلية .
 - يكون الاختبار البديل ورصد النتيجة خلال مدة لا تتجاوز نهاية الفصل الدراسي التالي .



للانتقال الى الخدمة

تصميم مشاري العلي



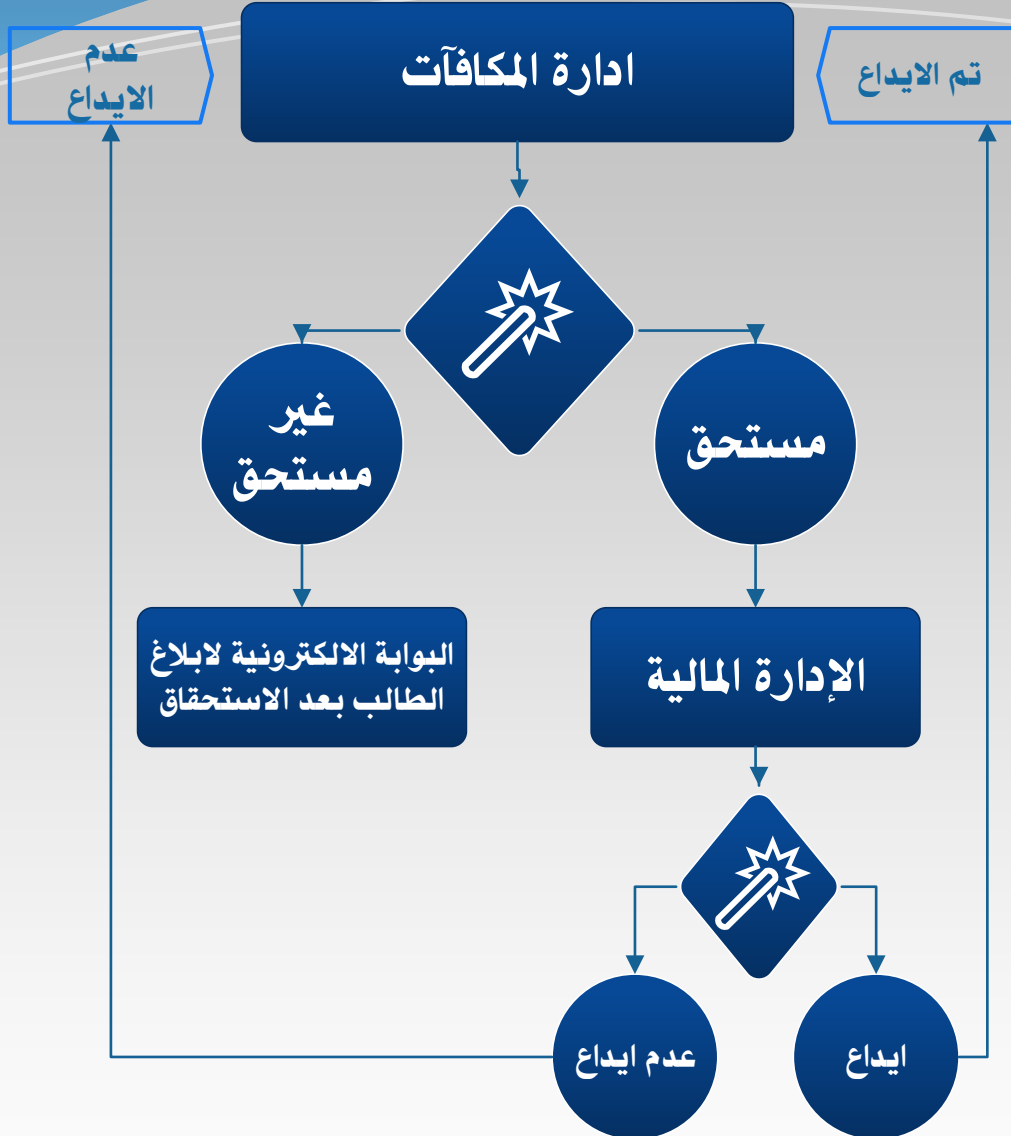
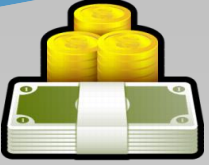
مدخل

- أولاً :** تحويل الطالب من كلية إلى أخرى داخل الجامعة يكون وفقاً للضوابط التالية :
- ألا يكون الطالب قد أمضى مدة تزيد عن أربع فصول دراسية على أن لا تحتسب الفصول الدراسية للبرامج التحضيرية مثل السنة التحضيرية والدورة المكثفة للغة الإنجليزية من المدة .
 - أن تنتهي إجراءات التحويل خلال الأسبوع الأول من الفصل الدراسي أو العام الدراسي للكليات التي تطبق النظام السنوي . وإذا تجاوزت الإجراءات هذه المدة فيكون التحويل للفصل الدراسي التالي .
 - لا يحول الطالب إلا بعد مضي فصل دراسي واحد على الأقل في الكلية المحول منها .
 - يسمح للطالب بالتحويل مرة واحدة خلال دراسته الجامعية أو مرتين إذا كانت إحداهما السنة التحضيرية أو الدورة المكثفة .
 - الطالب المحول إلى السنة التحضيرية أو الدورة المكثفة يعاد إلى قسمه السابق في حال عدم اجتيازه لها وذلك لمرة واحدة فقط .
 - التخصيص بعد اجتياز البرامج التحضيرية لا تحتسب ضمن حركات التحويل .
- ثانياً :** تحويل الطالب من البرامج الانتقالية إلى الكلية المناظرة في برنامج البكالوريوس داخل الجامعة يكون وفقاً للضوابط التالية :
- يحق للطالب التحويل من درجة البكالوريوس إلى أحد البرامج الانتقالية أو التأهيلية مع معادلة المقررات حسب نظام المعادلات .
 - ينتقل الطالب إلى الكلية المناظرة إذا أنهى جميع مواد البرنامج الانتقالي بتقدير لا يقل عن ٢ من ٥ .



للانتقال الى الخدمة

تصميم مشاري العلي



مدخل

صرف المكافآت لجميع الطلاب والطالبات السعوديين المنتظمين في المرحلة الجامعية ومرحلة الدراسات العليا والذين لا يعملون في أي جهة حكومية، وكذلك طلاب المنح الخارجية والطلاب الذين من أمهات سعوديات، ويتم إيداع مكافآت الطلاب في حساباتهم في البنك وتسلم لهم بطاقات الصراف الآلي عن طريق الكلية ومقدار المكافأة لطلاب الدراسات العلمية ١٠٠٠ ريال ولطلاب الأقسام الأدبية ٨٥٠ ريال.



للانتقال الى الخدمة

تصميم مشاري العلي



مدخل

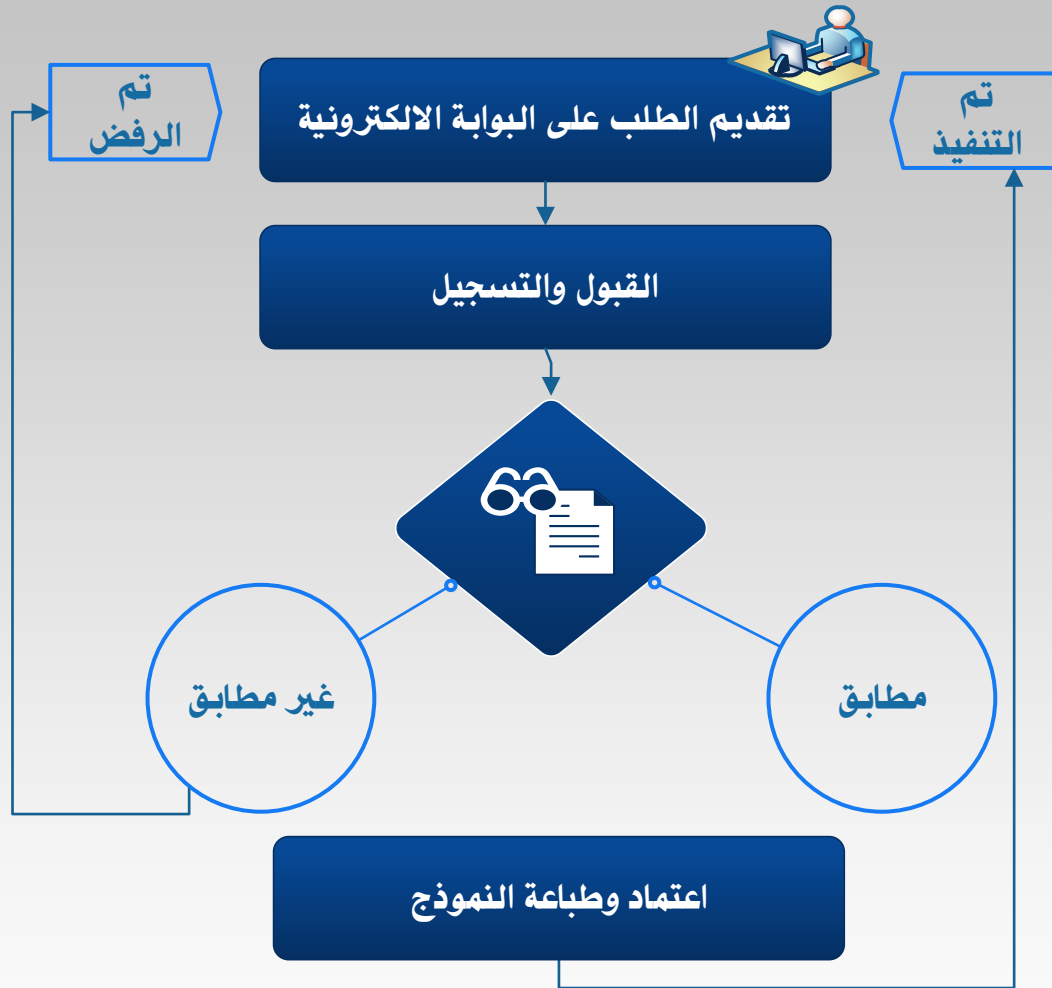
لدراسة الطالب زائرا داخل الجامعة في أي من مقرات الجامعة يمكنه التقدم من خلال البوابة الالكترونية بأختيار خدمة الحذف والإضافة من خارج المقر ، واختيار المقر الذي يرغب الدراسة فيه والمقررات المراد تسجيلها.

- تحميل مستندات على البوابة الالكترونية
- تسجيل مقررات على البوابة الالكترونية



للانتقال الى الخدمة

تصميم مشاري العلي



مدخل

لدراسة الطالب زائرا داخل الجامعة في أي من مقرات الجامعة يمكنه التقدم من خلال البوابة الالكترونية بأختيار خدمة الحذف والإضافة من خارج المقر ، واختيار المقر الذي يرغب الدراسة فيه والمقررات المراد تسجيلها.

- تحميل مستندات على البوابة الالكترونية
- تسجيل مقررات على البوابة الالكترونية



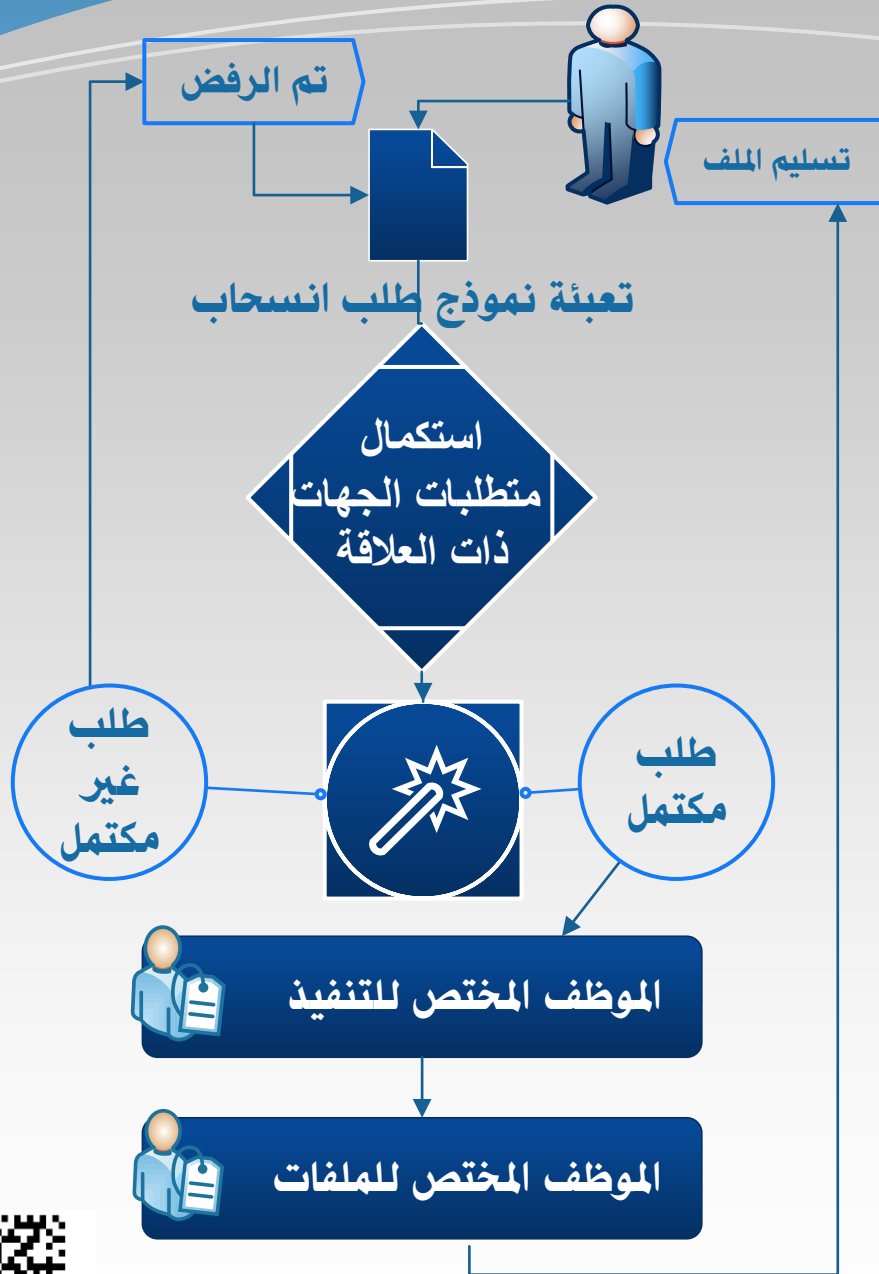
للانتقال الى الخدمة

تصميم مشاري العلي



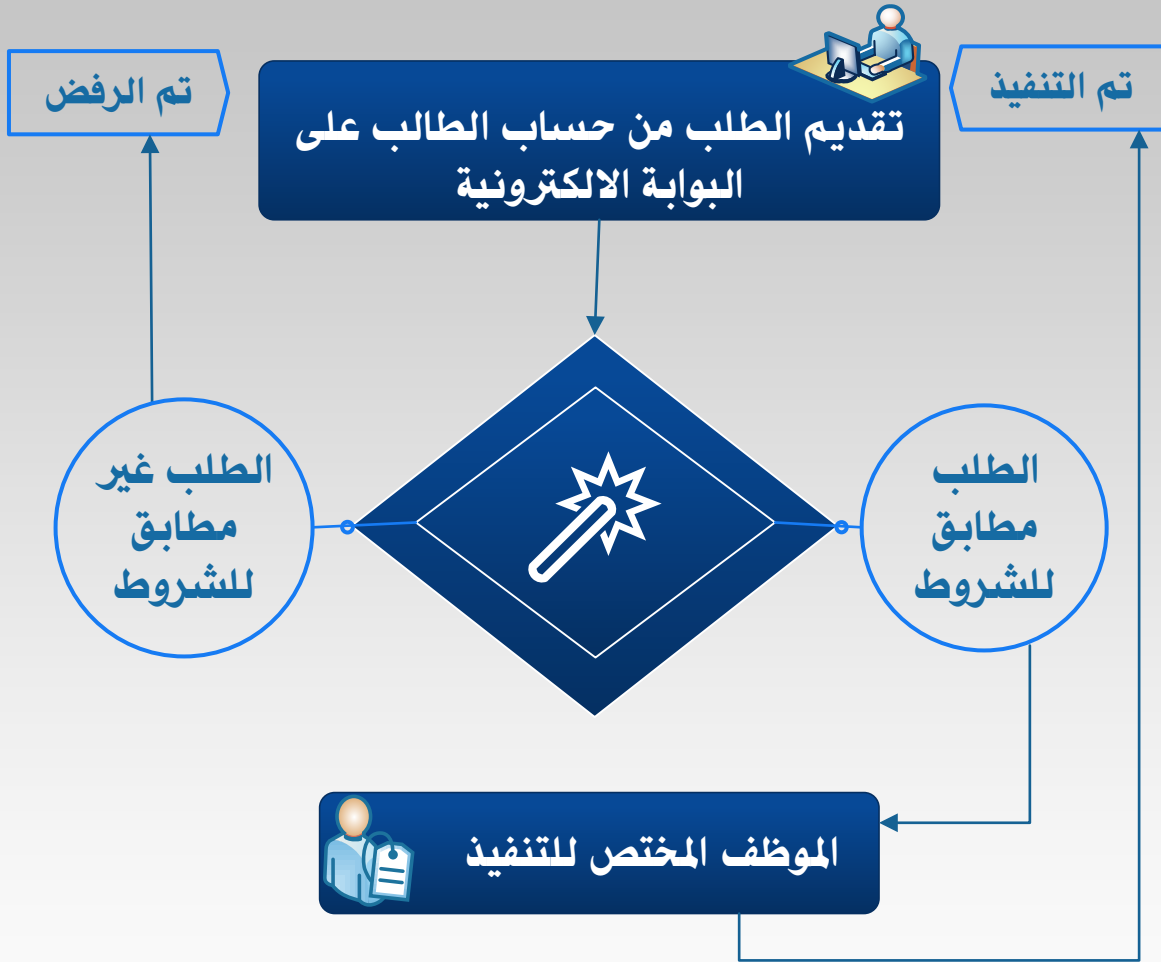
مدخل

- يقوم الطالب بطباعة نموذج إخلاء الطرف عن خلال موقع عمادة القبول والتسجيل | النماذج ، الذي سيوضح له الجهات التي يجب عليه مراجعتها
- يقوم الطالب بتقديم النموذج بعد توقيعه من الجهات المعنية إلى عمادة شؤون القبول والتسجيل لاستكمال إجراءات إخلاء طرفه من النظام
- يتم تسليم الملف بحضور الطالب شخصيا مع إبراز المستندات الثبوتية ويتم سحب البطاقة الجامعية وبطاقة الصراف من الطالب المنسحب، وفي حالة فقدان البطاقة الجامعية أو بطاقة الصراف يطلب من الطالب الإعلان في احدى الصحف المحلية عن البطاقة المفقودة
- **الطلاب** : عمادة القبول والتسجيل بالمدينة الجامعية.
- **الطالبات** : عمادة القبول والتسجيل شطر الطالبات | المبنى د | بوابة رقم ٣



للانتقال الى الخدمة





مدخل

يجوز للطالب التقدم بطلب تأجيل الدراسة قبل نهاية الأسبوع الأول من بدء الدراسة

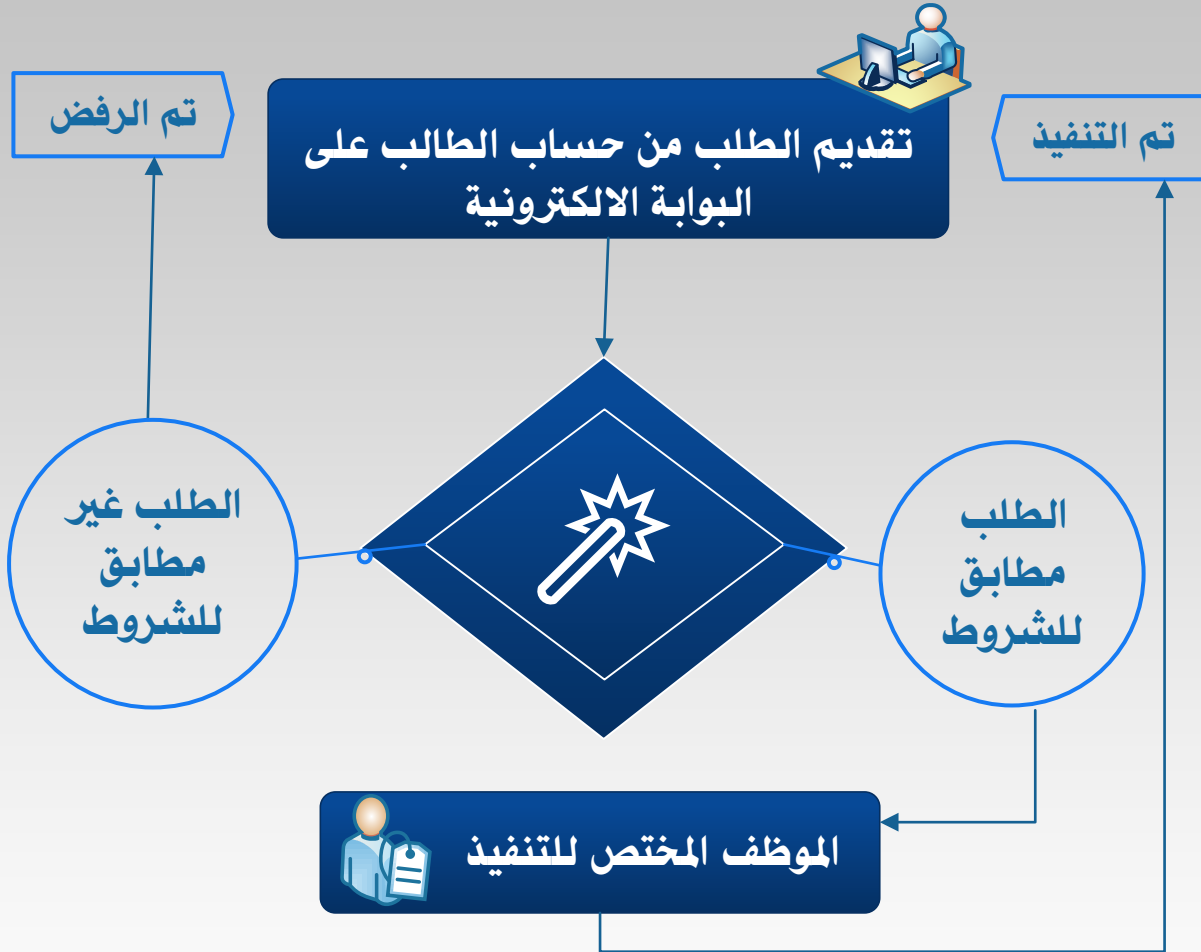
نرجو مراجعة التقويم الجامعي للموعد المحدد

عبر البوابة الإلكترونية على ألا تتجاوز مدة التأجيل فصلين دراسيين متتاليين أو ثلاثة فصول دراسية غير متتالية أما طلاب الكليات التي تطبق نظام السنة فلا يجوز التأجيل لسنتين متتاليتين كما لا يجوز أن تتجاوز مدة التأجيل سنتين غير متتاليتين كحد أقصى طيلة بقائه في الجامعة ثم يطوى قيده بعد ذلك، ويجوز لمجلس الجامعة في حالة الضرورة الاستثناء من ذلك ولا تحتسب مدة التأجيل ضمن المدة اللازمة لإنهاء متطلبات التخرج .



للانتقال الى الخدمة

تصميم مشاري العلي



مدخل

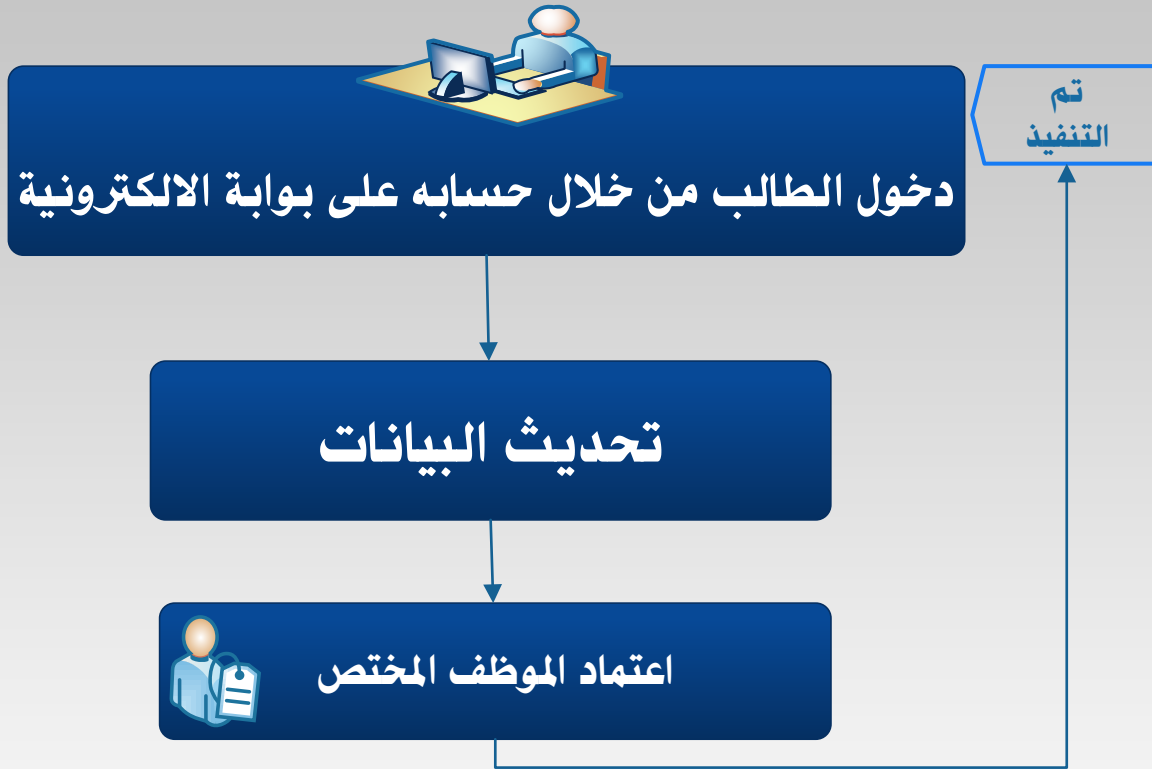
يجوز للطالب الاعتذار عن الاستمرار في دراسة فصل دراسي دون أن يعد راسباً إذا تقدم بطلب الاعتذار قبل بداية الاختبارات النهائية بثلاثة أسابيع على الأقل يرجى مراجعة التقويم الجامعي أما طلاب الكليات التي تطبق نظام السنة الدراسية فيجوز لهم الاعتذار قبل بداية الاختبارات النهائية بستة أسابيع على الأقل ويرصد للطالب تقدير |ع| أو |W| ويحتسب هذا الفصل من المدة اللازمة لإنهاء متطلبات التخرج .

يجب أن لا تتجاوز فصول الاعتذار فصلين دراسيين متتاليين أو ثلاثة فصول غير متتالية أما طلاب الكليات التي تطبق نظام السنة الدراسية فلا يجوز الاعتذار لسنتين متتاليتين، ويجب أن لا تتجاوز سنوات الاعتذار سنتين دراسيتين غير متتاليتين طيلة بقاء الطالب في الجامعة ثم يطوى قيده بعد ذلك، ولمدير الجامعة الاستثناء من ذلك



للانتقال الى الخدمة

تصميم مشاري العلي



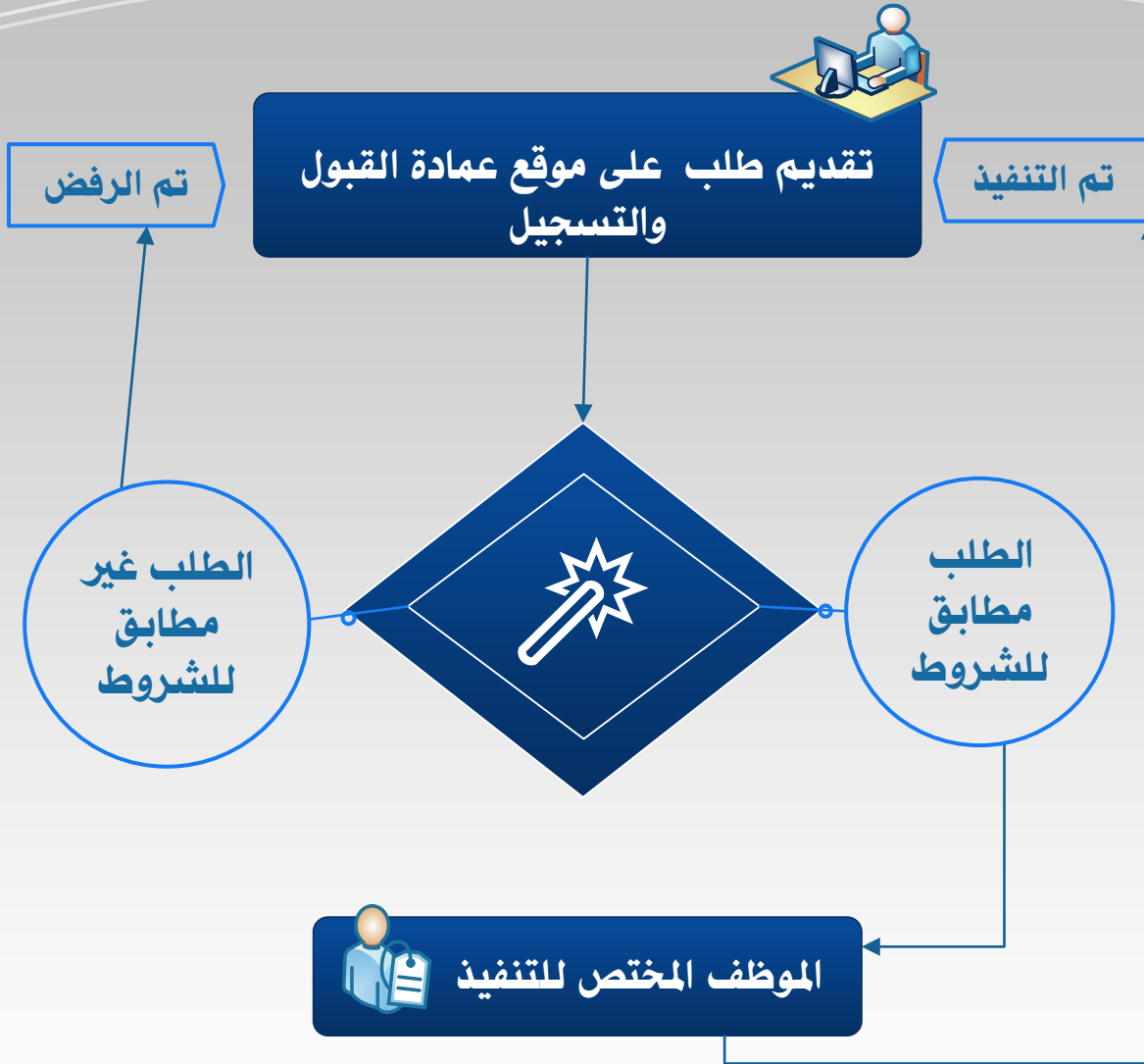
مدخل

- الدخول من خلال حسابه على بوابة النظام الأكاديمي
- اختيار رابط المعلومات الشخصية و تعديل رقم الجوال والبريد الإلكتروني البديل.



للانتقال الى الخدمة

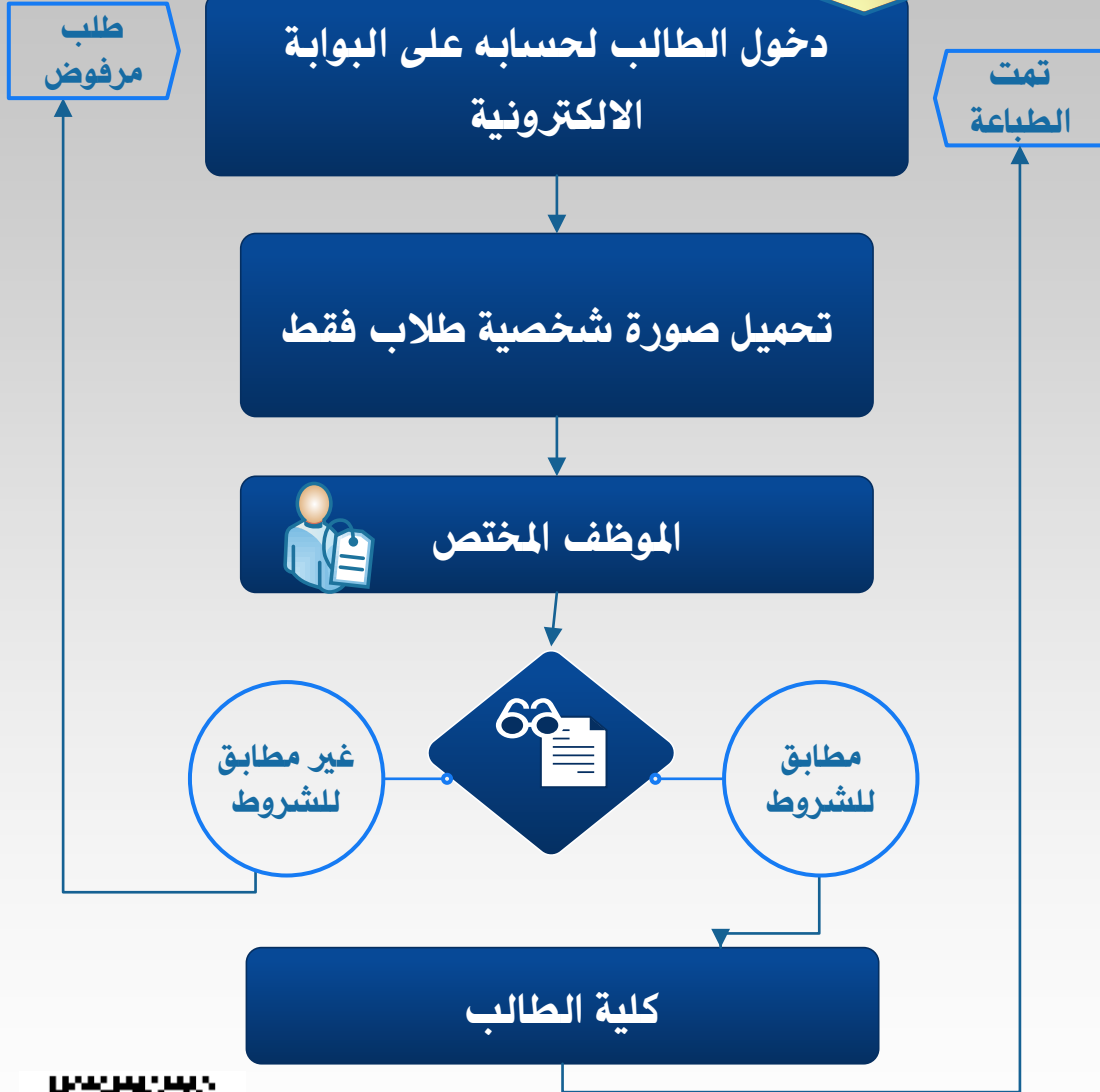
تصميم مشاري العلي



مدخل

في حال فقدان الرقم السري الخاص بدخول الطالب على البوابة الالكترونية يتم تقديم طلب عن طريق موقع مع ارفاق صورة من الهوية الوطنية عليها توقيع خطي من الطالب





مدخل

تصرف بطاقة جامعية لكل طالب مقبول في الجامعة لاستخدامها فيما يلي :

- إثبات الهوية في المدينة الجامعية
- الإستعارة من المكتبة.
- تأدية الامتحانات بموجبها.

إجراءات استخراج البطاقة الجامعية للطلاب فقط :

- تحميل الصورة الشخصية للطلاب من خلال البوابة الالكترونية أضغط هنا
- يطلب تفويض موقع من الطالب و معتمد من جهة رسمية أو وكالة شرعية في حالة عدم تمكن الطالب من الحضور شخصيا لاستلام البطاقة الجامعية



للانتقال الى الخدمة



مدخل

تصدر بطاقة الصراف بشكل آلي لكل طالب مستجد و يمكن للطلاب استلامها عن طريق الكلية

إجراءات استخراج بدل فاقد - بدل تالف:

- التقديم متاح لاستخراج بدل تالف او بدل فاقد عن طريق البوابة الالكترونية للطلاب



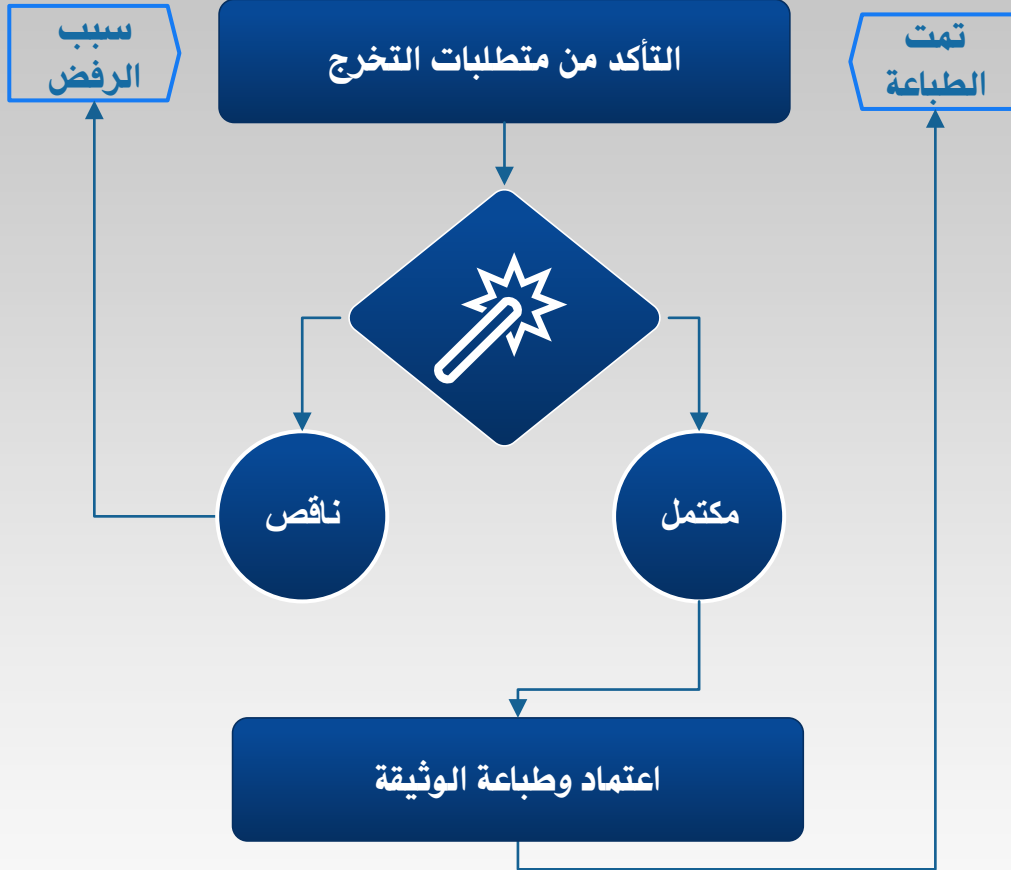
للانتقال الى الخدمة

تصميم مشاري العلي

1440/7/9 16-03-2019 3/40/71095

الباب الرابع :

التخريج



مدخل

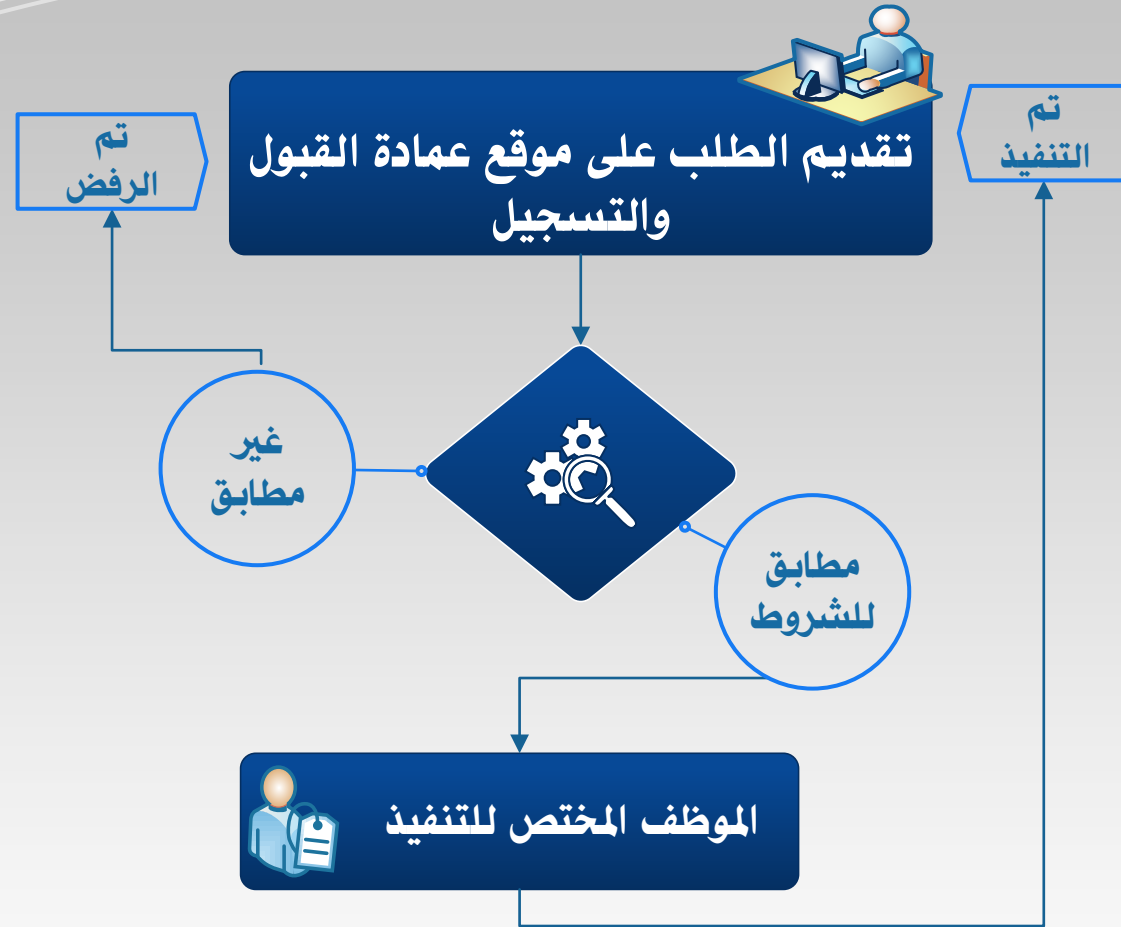
التقيد بالجدول الزمني في موسم التخرج ، وبإمكان الطالب استلام وثيقة التخرج في أوقات الدوام الرسمي طوال أيام العام .

- مكان تسليم الطلاب عمادة القبول والتسجيل بالمدينة الجامعية.
- مكان تسليم الطالبات عمادة القبول والتسجيل بشرط الطالبات (المبنى د) بوابة رقم ٣ .



للانتقال الى الخدمة

تصميم مشاري العلي



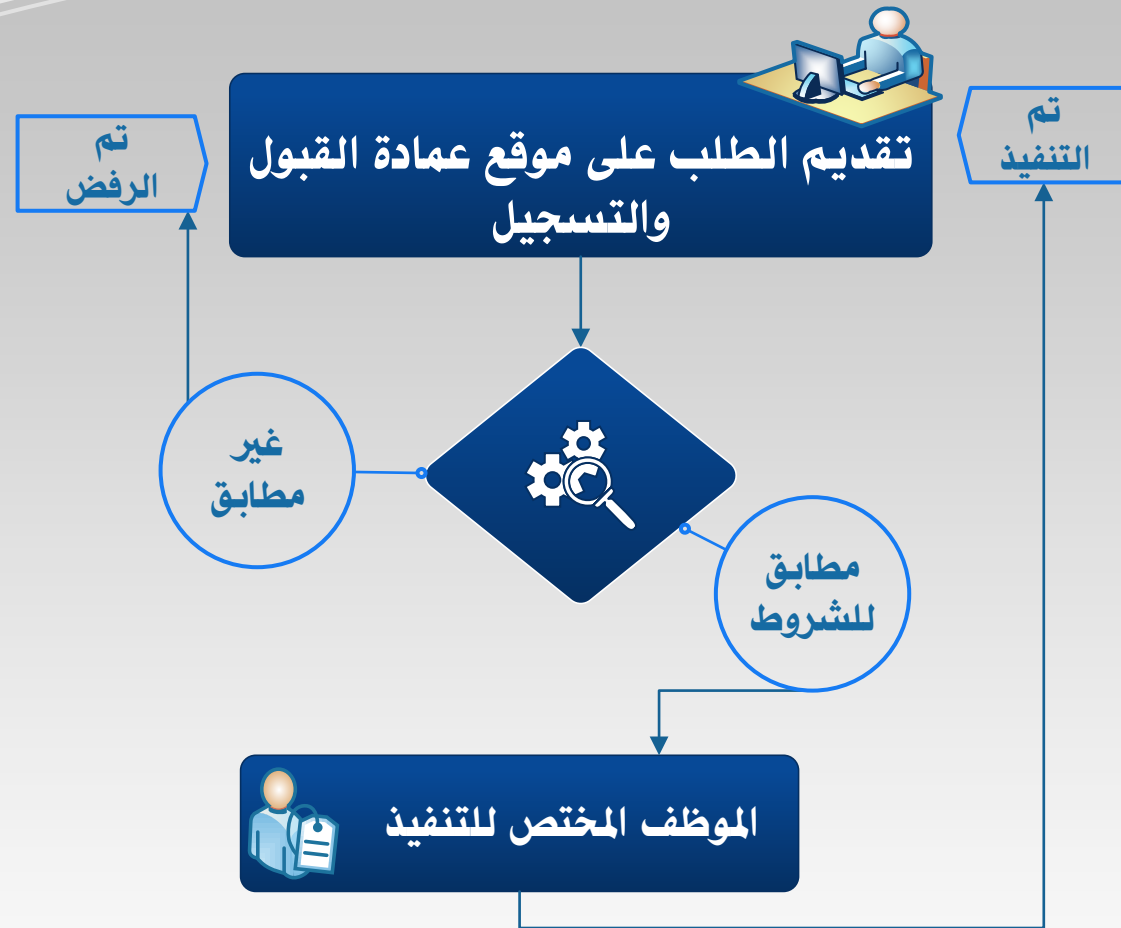
مدخل

- أولاً :** إجراءات اصدار وثيقة بدل فاقد
- الأعلان بأحدى الصحف المحلية عن فقدان الوثيقة
 - تعبئة طلب اصدار وثيقة بدل فاقد من خلال موقع عمادة القبول والتسجيل على الرابط التالي أضغط هنا
 - يتم تسليم الوثيقة بدل فاقد بحضور الخريج شخصيا مع إبراز المستندات الثبوتية وفي حالة عدم تمكن الطالب من الحضور بطلب تفويض مصدق من جهة رسمية وموقع من الطالب ويلزم إبراز المستندات الثبوتية للوكيل .
- ثانياً :** إجراءات اصدار وثيقة بدل تالف
- احضار مشهد من الدفاع المدني في حالة تلف الوثيقة بسبب الحريق لا قدر الله
 - تعبئة طلب اصدار وثيقة بدل تالف من خلال موقع عمادة القبول والتسجيل على الرابط التالي أضغط هنا
 - يجب احضار أصل الوثيقة التالفة او جزء منها عند التسليم
 - يتم تسليم الوثيقة بدل تالف بحضور الخريج شخصيا مع إبراز المستندات الثبوتية وفي حالة عدم تمكن الطالب من الحضور بطلب تفويض مصدق من جهة رسمية وموقع من الطالب ويلزم إبراز المستندات الثبوتية للوكيل .



للانتقال الى الخدمة

تصميم مشاري العلي



مدخل

- إحضار مشهد تعديل الاسم من الأحوال المدنية في حالة تعديل الاسم بالعربي بعد تاريخ اصدار الوثيقة
- تعبئة طلب تعديل وثيقة تخرج من خلال موقع عمادة القبول والتسجيل على الرابط التالي أضغط هنا
- يجب احضار أصل الوثيقة التخرج عند التسليم
- يتم تسليم الوثيقة بدل تالف بحضور الخريج شخصيا مع إبراز المستندات الثبوتية وفي حالة عدم تمكن الطالب من الحضور بطلب تفويض مصدق من جهة رسمية وموقع من الطالب ويلزم إبراز المستندات الثبوتية للوكيل .

تنبيه: يمكن للطالب متابعة الطلب عن طريق رابط متابعة طلب اصدار وثيقة دون الحاجة لمراجعة عمادة القبول والتسجيل .



للانتقال الى الخدمة

تصميم مشاري العلي



مدخل

- تعريف طالب
- تفاصيل المكافأة
- نموذج تحويل خارج الجامعة
- سجل أكاديمي باللغتين العربية والانجليزية

جميع المستندات أعلاه مصدقة رقمياً ويمكن التحقق من صحتها عن طريق موقع بوابة النظام الأكاديمي .



المحتويات

الصفحة	العنوان	الصفحة	العنوان
١٢	طلب فرصة إضافية	١	مقدمة
١٣	تحديد التخصص و إدخال الرغبات	٢	إرشادات الدليل
١٤	طلب زائر داخل مقرات الجامعة	٣	الهيكل التنظيمي
١٥	إعادة تصحيح اختبار	٤	القبول للسعوديين
١٦	تقييم المحاضرين	٥	القبول لبرنامج التجسير الموازي
١٧	معادلة المقررات	٦	المنحة الخارجية
١٨	طلب اختبار بديل	٧	المنحة الداخلية
١٩	التحويل الداخلي	٨	التحويل الى الجامعة
٢٠	إيداع مكافأة الطلبة	٩	الانسحاب من القبول
٢١	طلب زائر الى الجامعة	١٠	الحذف والاضافة
٢٢	طلب زائر خارج الجامعة	١١	إعادة القيد

المحتويات

الصفحة	العنوان
٢٣	الانسحاب من الجامعة
٢٤	تأجيل الدراسة
٢٥	الاعتذار عن الدراسة
٢٦	تحديث البيانات
٢٧	تغيير كلمة المرور للبوابة الالكترونية
٢٨	طلب بطاقة جامعية
٢٩	طلب بطاقة صراف تالف-فاقد
٣٠	التخريج وطباعة الوثائق
٣١	طلب وثيقة تخرج بدل فاقد-تالف
٣٢	تعديل بيانات وثيقة تخرج
٣٣	طلب مستندات رسمية



1440/7/9 16-03-2019 3/40/71095



جامعة الجوف
Al Jouf University

عمادة القبول و التسجيل

إشراف

عميد القبول والتسجيل

د.بندر بن مزعل الشمري

تصميم

مشاري بن صالح العلي

جمع معلومات

عبدالمجيد بن حمود العنزي

تقديم

عبد الحميد بن علي الافي