

دليل لجنة الأنشطة الطلابية



كلية العلوم والآداب
بالقريات
1441-1440 هـ



رقم الصفحة	المحتوى	م
4	كلمة سعادة عميد الكلية	-1
5	كلمة مشرف لجنة الأنشطة الطلابية	-2
6	الهيكل التنظيمي لجنة الأنشطة الطلابية	-3
7	قاعدة بيانات أعضاء لجنة الأنشطة الطلابية	-4
9	رسالة وأهداف لجنة الأنشطة الطلابية	-5
10	المهام التنفيذية لجنة الأنشطة الطلابية	-6
11	آليات تنفيذ ومتابعة وتقييم الأنشطة الطلابية	-8
12	مجالات الأنشطة الطلابية (مع التوضيح بالصور)	-9
15	معايير الأنشطة الطلابية	-10
16	أدوات قياس وتقويم النشاط الطلابي	-11
17	اللائحة التنفيذية للأنشطة الطلابية	-12
19	الخطة التنفيذية للنشاط الطلابي	-13
20	أرشيف الصور بمشاركة لجنة الأنشطة الطلابية في المجالات المختلفة	-14
39	الملاحق	-15
43	وسائل التواصل	-16



الملك سلمان بن عبد العزيز آل سعود
خادم الحرمين الشريفين

الأمير محمد بن سلمان بن عبد العزيز آل سعود
ولي العهد



الأمير فيصل بن نواف بن عبد العزيز آل سعود
أمير منطقة الجوف

كلمة سعادة عميد الكلية

الحمدُ لله، والصلاة والسلامُ على نبينا محمد وعلى آله وصحبه ومن اهتدى بهداه، وبعدُ،

فالأنشطة الطلابية أنشطة متنوعة : ثقافية ، ومجتمعية ، وصحية ، وأخرى رياضية ، تأتي في إطار السعي الدؤوب نحو استخراج الطاقات الكامنة داخل الفرد ، ودفع العمل المجتمعي ، والتثقيف الصحي ، والارتقاء بالمستوى الأكاديمي للطلاب ، واكتشاف مواهبهم ، وزيادة الوعي لتحقيق طموحات المستقبل ، ومواجهة الانحراف الفكري .

وذلك في ظل اهتمام الجامعة بتوفير مناخ ملائم ، قادر على شحذ الهمم ، واستدعاء كوامن الإبداع ، وبناء جيل واع ، قادر على تحمل المسؤولية ، انطلاقاً من رؤية المملكة 2030 والتي تعول كثيراً على أهمية الطاقات البشرية في رقي الوطن وازدهاره ، وإعلاء شأنه.

ويسعدني - بهذه المناسبة - أن أتقدم بخالص الشكر والتقدير لمعالي مدير الجامعة الأستاذ الدكتور/ إسماعيل بن محمد البشري على الدعم المتواصل ، والتشجيع المستمر للكلية ، والشكر موصولاً لجميع الزملاء الذين بذلوا جهوداً مميزةً في إعداد هذا الدليل .

نسال الله العون والسدادَ والرقي الدائم لجامعتنا ، من خلال الرؤية الثاقبة لمعالي وزير التعليم ، وتوجيهات قيادتنا الحكيمة وعلى رأسها خادم الحرمين الشريفين الملك سلمان بن عبد العزيز ، وولى عهده ، حفظهما الله تعالى.

والله الهادي إلى سواء السبيل.

عميد كلية العلوم والآداب بالقريات

د. مشعل بن محمد الغنزي

كلمة مشرف لجنة الأنشطة الطلابية

الأنشطة غير الصفية : هي الأنشطة الثقافية، والرياضية، والاجتماعية، والكشفية، والرحلات.

وهدفها الأساس بناء شخصية متكاملة للطلاب، وتنمية و تطوير قدراته و إمكاناته، ، ومحاولة الكشف عن مواهب الطلاب وصقلها و توجيهها للطريق الصحيح ، وتعزيز روح العمل الجماعي ، وتقوية العلاقات الاجتماعية.

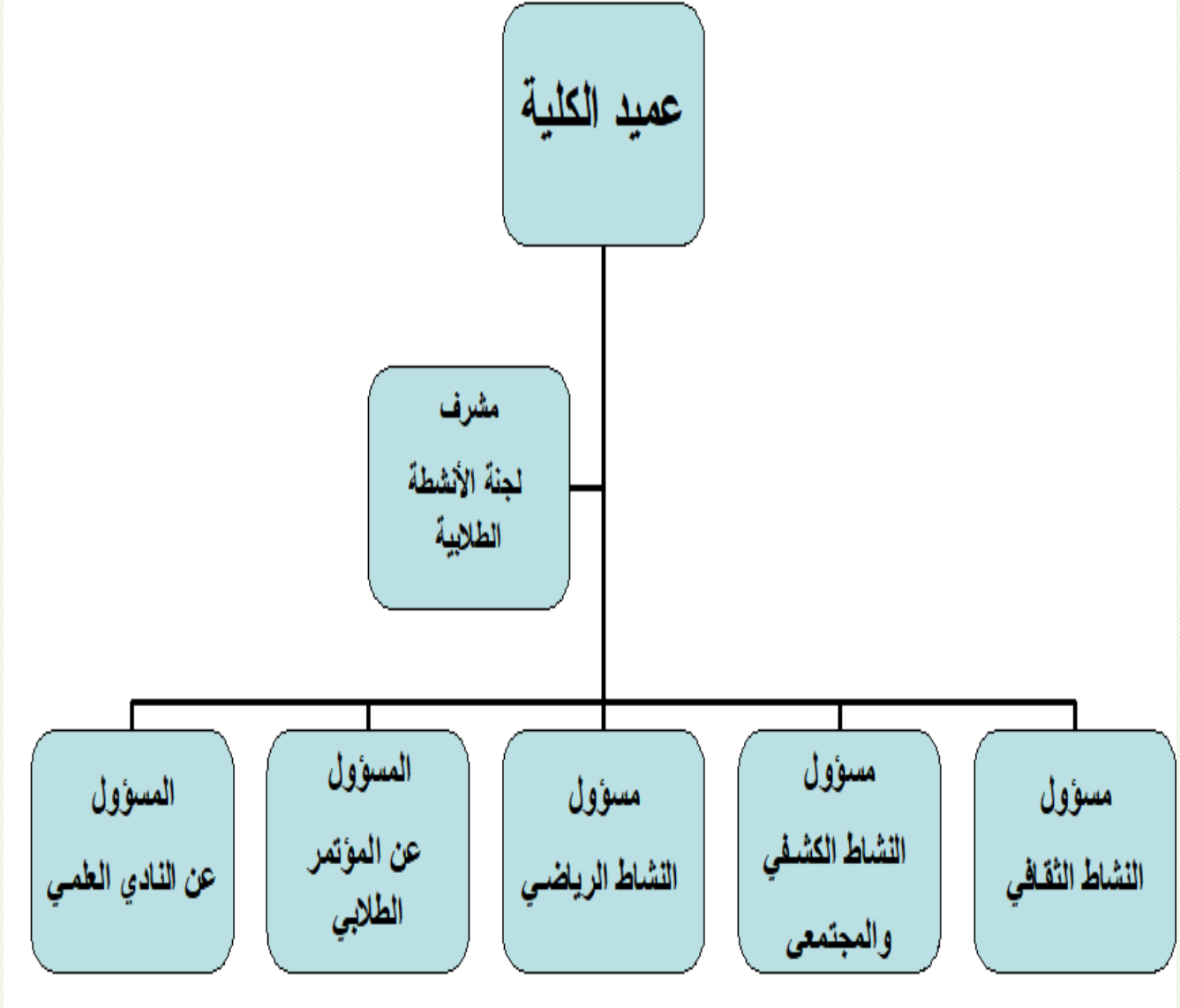
والأنشطة غير الصفية بهذا المنظور محور فاعل في تحقيق أهداف العملية التعليمية، وميدان عملي تطبيقي لما يقدم للمتعلم داخل القاعات الدراسية.

ويسر لجنة الأنشطة الطلابية بكلية العلوم والآداب بالقريات مشاركة الطلاب في كافة الأنشطة و الاستفادة مما تتيحه الكلية من الأنشطة .

مشرف لجنة الأنشطة الطلابية

د. ياسر السيد رياض

الهيكل التنظيمي للجنة الأنشطة الطلابية



قاعدة بيانات أعضاء لجنة الأنشطة الطلابية

رقم الجوال	البريد الإلكتروني	مهام العضو	المرتبة العلمية	الاسم	م
0534557230	yaserriad2013@yahoo.com	مشرف اللجنة	أستاذ مساعد	د. ياسر السيد رياض	1
0533472910	karamsaif@ju.edu.sa	عضو ومقرر اللجنة ومسؤول المجلس الاستشاري الطلابي	أستاذ مساعد	د.كريم سيف النصر سليمان محمد	2
0556031943	kh_smo@hotmail.com	عضو اللجنة ومسؤول نشاط الجوالة	أستاذ مساعد	أ. خالد محمد العطوي	3
0505296678	myahyaoui@ju.edu.sa	عضو اللجنة ومسؤول لجنة النشاط الاجتماعي والجودة	أستاذ مساعد	د.مكرم عز الدين اليحياوي	4
0557576572	lfahmed@ju.edu.sa	عضو اللجنة ومسؤول لجنة النشاط الاجتماعي والجودة	أستاذ مساعد	لؤي فيصل ابراهيم احمد	5
0532215410	saidi.anouar@yahoo.fr	عضو اللجنة ومسؤول لجنة النشاط الاجتماعي والجودة	أستاذ مساعد	د. أنور عبد المجيد السعيد	6
0502073316	osama.r.shaheen@gmail.com	عضو اللجنة ومسؤول الملتي العلمي	أستاذ مساعد	د. أسامة رزق شاهين	7

الرسالة

الإسهام في بناء شخصية متكاملة للطالب، وتطوير قدراته، والكشف عن مواهبه، وتعزيز روح العمل الجماعي، وتقوية العلاقات الاجتماعية من خلال الأنشطة المتنوعة .



الأهداف

أهداف لجنة الأنشطة الطلابية :

- إيجاد بيئة خصبة للإبداع والابتكار لدى طلاب الكلية.
- المشاركة في تكوين شخصية الطالب، واكتشاف قدراته ومواهبه وتنميتها.
- السعى لاستثمار أوقات الفراغ لدى الطالب بأعمال نافعة تقوده إلى تحقيق أهدافه.
- بناء قدرات الطالب في مجال المهارات الحياتية.
- تنمية المشاركة والعمل بروح الفريق لدى طلاب الكلية.

المهام

- تتمثل مهام لجنة الأنشطة الطلابية فيما يأتي:
 - وضع خطة زمنية للأنشطة الطلابية العلمية والأدبية.
 - تنظيم المسابقات العلمية والثقافية لطلاب الكلية على كافة المستويات.
 - التنسيق مع الأقسام العلمية للإشراف على المحاضرات والندوات العلمية.
 - اقتراح إقامة المؤتمرات والندوات واللقاءات العلمية والتربوية.
 - وضع خطط تفصيلية للمؤتمرات والندوات واللقاءات العلمية والتربوية.
 - توثيق الأنشطة العلمية المختلفة.
 - المشاركة في إعداد تقرير الكلية السنوي فيما يتعلق بالأنشطة الطلابية.

آليات تنفيذ ومتابعة وتقييم الأنشطة الطلابية

- تشكيل لجنة معتمدة للأنشطة الطلابية بالكلية وتحديد مهامها .
- وضع الخطة التنفيذية والزمنية لجميع الأنشطة ، واعتمادها من عمادة الكلية وعمادة شؤون الطلاب .
- توعية الطلاب بأهمية الأنشطة الطلابية ، ودورها في بناء شخصية الطالب ، وتطوير قدراته ، وزيادة معارفه .
- مشاركة الطلاب في وضع مقترحات الأنشطة الطلابية .
- الإعلان عن الأنشطة الطلابية بمختلف الوسائل التي تتيح التعرف عليها ، والاستفادة منها ، والاهتمام بتطويرها وتصميمها .
- تنفيذ رحلات طلابية ، وزيارات ميدانية .
- إقامة نوادٍ طلابية ، ومجالس استشارية .
- توفير صالة للأنشطة الطلابية ، تتيح ممارسة التمارين والألعاب الرياضية ، وتمكن الطلاب من تنمية اللياقة البدنية والصحية ، وتذكي روح التنافس الشريف بينهم .
- إقامة المسابقات لمختلف الأنشطة بالتنسيق مع عمادة شؤون الطلاب .
- مشاركة مؤسسات المجتمع المحلي في المناسبات الوطنية ، وتنظيم زيارات ميدانية للمستشفيات وغيرها
- تنظيم الدورات التدريبية ، وورش العمل ، واللقاءات للمختصين داخل وخارج الكلية ؛ لتنمية قدرات أعضاء هيئة التدريس والطلاب في شتى مجالات المعرفة .
- عمل استبانات لاستطلاع آراء الفئات المستهدفة ، وقياس مدى رضى المستفيدين من الخدمات .
- إعداد دليل للأنشطة مدعماً بالصور والفعاليات المنفذة ، وأدلة وشواهد الإنجاز .
- تكريم الفائزين والمتميزين من الطلبة ، والمشرفين ، وأعضاء هيئة التدريس .



مجالات الأنشطة الطلابية

• نشاط ثقافي:

يتمثل في محاضرات عامة و ندوات و دورات تطويرية وورش عمل و مسابقات علمية و أدبية تسهم في تنمية المجالات الأدبية و الثقافية و العلمية .

• نشاط مجتمعي وكشفي:

يتمثل في التواصل مع المجتمع المحلي ومشاركته في المناسبات المختلفة ؛ مما يساعد الطلاب على تنمية الجانب الإجتماعي وتنمية مواهبهم ، ويمكن الطالب من المشاركة في لجنة الجواله بالكلية ، والتي تؤدي دوراً مهماً في النشاط المجتمعي.

• النشاط الرياضي والصحي:

يسهم النشاط الرياضي والصحي في تنمية مهارات الطلاب ، وصقل قدراتهم ، وإعداد الطلاب بدنياً وصحياً ، من خلال المشاركات في المسابقات الفردية والجماعية ، وممارسة الرياضة من خلال الصالة الرياضية المتوفرة بالكلية ، وملاعب كرة القدم .

• النادي العلمي الطلابي:

يسهم النادي العلمي في إقامة محاضرات وورش عمل علمية وفكرية ، وتشجيع البحث العلمي ، و القيام برحلات علمية ، ونشر الوعي الثقافي والتراثي بين الطلاب.

• المجلس الاستشاري الطلابي:

مجلس يتألف من عدد من الطلاب يمثلون أقسام الكلية المختلفة ، وأهدافه تتمثل في :

- 1- إيجاد حلقة وصل بين الطلبة وإدارة الجامعة بهدف خدمة الطلبة.
- 2- تعزيز روح المشاركة والتعاون بين الطلبة والإدارة واعضاء هيئة التدريس .
- 3- تنمية الشعور بالانتماء الوطني وخدمة الجامعة والمجتمع وفق القيم الأخلاقية الراقية .
- 4- بث روح القيادة والمسؤولية لدى الطلبة.
- 5- ممارسة حرية التعبير عن الرأي وإثبات الهوية الجامعية وفق الشرع ونظام الدولة.

• الملتقى العلمي

تنظم جامعة الجوف الملتقى العلمي الطلابي ايماناً منها بأهمية تحصين « فكر الشباب » بالعلم وتحويل إنتاجهم المعرفي إلى اقتصاد وطني ، وهو ما يعزز من رؤية وزارة التعليم العالي تجاه استقطاب ودعم الشباب نحو قضايا البحث العلمي والإبداع والابتكار والإسهام في خدمة المجتمع بعيداً عن القضايا الهامشية الأخرى ، بما يعزز من مظاهر الوحدة والانتماء وخدمة الوطن وتمثيله في محافل دولية. حيث تسعى جامعة الجوف إلى تأهيل العنصر البشري ، والاستثمار فيه لمستقبل الوطن، وذلك من خلال تحويل المعرفة إلى إنتاج يعزز من اقتصاد المجتمع.



معايير الأنشطة الطلابية

- 1- تعزيز الهوية الوطنية.
- 2- تلبية احتياجات المتعلم ورغباته.
- 3- إتاحة المشاركة لكافة الطلاب.
- 4- العمل على تنمية القيم التي تنشدها الجامعة والمجتمع.
- 5- تهيئة المتعلمين للعمل والسوق المحلي.

أدوات قياس تقويم النشاط الطلابي

- 1- الاستبانات.
- 2- المقابلات.
- 3- ملاحظات المجتمع المحلي.
- 4- التقرير الذاتي من جانب رواد النشاط.



اللائحة التنفيذية للأنشطة الطلابية

كل إخلال بأحكام الشريعة وآدابها أو بالأنظمة واللوائح والتقاليد الجامعية يعتبر مخالفة تاديبية وعلى الأخص ؛

- 1- كل فعل أو قول يمس الدين داخل الجامعة أو خارجها.
- 2- كل فعل أو قول يمس الشرف والكرامة أو يخدش الحياء أو يخل بحسن السيرة والسلوك والآداب المرعية داخل الجامعة أو خارجها.
- 3- ارتكاب أي فعل ينافي صفات طالب العلم، وعدم الالتزام بالزي المناسب لطلبة العلم داخل الحرم الجامعي وضوابط اللبس النسائي للطلبات.
- 4- الأعمال المخلة بنظام الكليات والمراكز العلمية والوحدات السكنية الجامعية وسائر الأمكنة الجامعية الأخرى.
- 5- كل مساس بسمعة الجامعة في الداخل أو الخارج.
- 6- الإخلال بنظام الامتحان والهدوء المطلوب فيه ، أو إدخال الطالب أو الطالبة بديلاً عنهم في الامتحان.
- 7- كل غش أو محاولة غش في الامتحان، وكذا الغش في التقارير والواجبات ومشاريع التخرج ورسائل الماجستير والدكتوراه.
- 8- دخول الطالب أو الطالبة الحرم الجامعي بدلا عن غيرهم.



9- التدخين داخل مباني الكليات ومرافقها وعدم المحافظة على نظافة الجامعة ومرافقها.

10- الإخلال بالنظام خلال المحاضرات أو الدروس العملية مثل (العبث بالأجهزة ونحوها)

11. الاعتداء على منسوبي الجامعة من أعضاء هيئة التدريس و موظفين وطلاب أو إهانتهم



الخطة التنفيذية للنشاط الطلابي 1440-1441

مؤشرات النجاح	توقيت التنفيذ	اسم النشاط	الأهداف	
عدد المشاركين- قياس مدي رضا الطلاب	الفصل الثاني	الملتقى العلمي التاسع	الأنشطة العلمية	1
عدد المشاركين- قياس مدي رضا الطلاب	الفصل الأول والثاني	أنشطة رياضية متنوعة	الأنشطة الرياضية	2
عدد المشاركين- قياس مدي رضا الطلاب	الفصل الأول والثاني	زيارات داخلية	الزيارات	3
عدد المشاركين- قياس مدي رضا الطلاب	الفصل الأول	حفلة استقبال الطلاب المستجدين	الحفلات	4
عدد المشاركين- قياس مدي رضا الطلاب	الفصل الأول	حفلة اليوم الوطني 88		
عدد المشاركين- قياس مدي رضا الطلاب	الفصل الأول والثاني	محاضرات عن رؤية 2030		
عدد المشاركين- قياس مدي رضا الطلاب	الفصل الأول والثاني	حملات توعوية متنوعة	الحملات التوعوية	5
عدد المشاركين- قياس مدي رضا الطلاب	الفصل الأول والثاني	مسابقات ثقافية متنوعة	الأنشطة الثقافية	6

أرشيف الصور بمشاركة لجنة الأنشطة الطلابية في المجالات المختلفة

















المرافق المستعملة

• قاعة للندوات





جامعة الجوف
Jouf University

دليل الأنشطة الطلابية

• صالة رياضية ترفيهية







استبانة تقييم نشاط طلابي.

تاريخ النشاط:			عنوان النشاط:	
			معدل النشاط :	
لا	إلى حد ما	نعم	بنوع الاستبيان	رقم
			تم تقييم النشاط بطريقة ممتعة ومثيرة.	١
			الأنشطة التي تم تنفيذها كانت جيدة وموضوع اهتمامك.	٢
			تم تخصيص جزء من النشاط للمناقشة والإجابة على تساؤلاتك.	٣
			تم توضيح الهدف من النشاط منذ البداية.	٤
			ساهم النشاط في توليد أفكار جيدة سوف تفيدك في العملية الدراسية.	٥
			كان النشاط ممتعاً على المستوى الأكاديمي.	٦
			لديك الرغبة في حضور المزيد من ورش العمل المماثلة.	٧
			يصحقت نشاطك التعبير عن رأيك أثناء انعقادها.	٨
			تم تقييم النشاط بطريقة تحفز المشاركة بلجانيتها مع بقية الطلاب.	٩
			الوقت كان كافياً لعرض العروض المطروحة بالنشاط.	١٠

- ما نسبة إجاباتك من موضوعات النشاط؟
- ما نسبة تقييمك لمعدل النشاط؟
- هل لديك مقترحات أخرى حتى يتم الأخذ بها في الأنشطة والورش القادمة؟

.....
.....

استبانة تقييم الطلاب للأنشطة الطلابية اللاصفية

المستوى الدراسي:

القسم التابع له:

عزيزي الطالب : تهدف هذه الاستبانة إلى استطلاع رأيك فيما يتعلق بالأنشطة اللاصفية المقدمة من الكلية وعمادة شؤون الطلاب، لذا نرجو التفضل باختيار فئة الاستجابة التي تعبر عن رأيك بوضع علامة (✓) لكل عبارة من العبارات التالية :

م	ما مدى رضاك عن الآتي	أوافق بشدة	أوافق	صحيح لحد ما	لا أوافق	لا أوافق بشدة
1	تتيح الكلية للطلاب فرصة المشاركة في الأنشطة الثقافية والجوالة والأنشطة الكشفية					
2	يدعم أعضاء هيئة التدريس المشاركات الطلابية في الأنشطة المتنوعة					
3	تتسم البرامج والخدمات الثقافية بالتنوع					
4	توقيت تقديم الأنشطة مناسب للطلاب					
5	تتيح الكلية للطلاب فرصة المشاركة في الأنشطة الطلابية					
6	تشجع الأنشطة الرياضية المقدمة ميول ورغبات الطلاب					
7	تتلق البرامج المقدمة والمسابقات مع عادات وتقاليد المجتمع السعودي					
8	تتناسب الأنشطة المقدمة مع ميول وقدرات الطلاب					
9	تتوافر البرامج والزيارات الإجتماعية المتنوعة والمتميزة					
10	توجد برامج ومسابقات علمية متميزة					
11	تتيح الكلية حوافز وجوائز مناسبة للطلاب المتميزين في الأنشطة المتنوعة					
12	الأنشطة المقدمة للطلاب موزعة بشكل مناسب على مدار العام الدراسي					
13	تتوفر بالكلية صالة رياضية مجهزة بأجهزة متنوعة ومناسبة					
14	الصالة الرياضية مفتوحة للطلاب في المواعيد المحددة					
15	ترقى الأنشطة الرياضية المقدمة لمستوى المنافسة					
16	تقدم الكلية برامج تطويرية لتنمية قدرات الطلاب بالتعاون مع عمادة شؤون الطلاب					
17	تحرص الكلية على تقديم البرامج الاجتماعية بالشراكة مع هيئات ومؤسسات المجتمع المحلي					
18	تحظى الأنشطة اللاصفية المقدمة من الكلية عموماً بالقبول الطلابي					

قدم اقتراحاتك لتحسين الأنشطة الطلابية المقدمة أو أضف خدمات أخرى مناسبة تساهم في جودة العملية التعليمية :

.....

.....

.....



المملكة العربية السعودية
وزارة التعليم
جامعة الجوف
كلية العلوم والآداب بالقريات

استبانة تقييم أعضاء هيئة التدريس للأنشطة الطلابية

الاسم : الرتبة العلمية : التخصص :
الفصل الدراسي : العام الجامعي : القسم :

عزيزي عضو هيئة التدريس : تهدف هذه الاستبانة إلى استطلاع رأيك فيما يتعلق بالأنشطة المقدمة ، نرجو التفضل

باختيار فئة الاستجابة التي تعبر عن رأيك لكل عبارة من العبارات التالية :

م	ما مدى رضاك عن الآتي	أوافق بشدة	أوافق	صحيح لحد ما	لا أوافق	لا أوافق بشدة
1	تتيح الجامعة للعضو فرصة المشاركة في الأنشطة الثقافية و الجواله و الأنشطة الكشفية					
2	تتسم الخدمات الثقافية المقدمة بالتنوع					
3	توقيت تقديم الخدمات الثقافية مناسب					
4	تتيح الجامعة للعضو فرصة المشاركة في الأنشطة الرياضية					
5	تتسم الخدمات الرياضية المقدمة بالتنوع					
6	توقيت تقديم الخدمات الرياضية مناسب					
7	الجوائز المقدمة للأنشطة الرياضية مناسبة					
8	الأنشطة المقدمة للعضو موزعة على مدار العام الدراسي					
9	الصالة الرياضية مفتوحة للأعضاء في المواعيد المحددة					
10	جودة الخدمة المقدمة للعضو داخل الصالة الرياضية					

قدم اقتراحاتك لتحسين الأنشطة الطلابية المقدمة أو أضف خدمات أخرى مناسبة تساهم في جودة العملية التعليمية :

.....
.....
.....



بسم الله الرحمن الرحيم



المملكة العربية السعودية
وزارة التعليم
جامعة الجوف
كلية العلوم والآداب بالفرات

كشف حضور دورة بعنوان :

الجهة القائمة بالتدريب :

اسم المحاضر /

اليوم / التاريخ :

م	الاسم	الرقم الجامعي	التوقيع
١			
٢			
٣			
٤			
٥			
٦			
٧			
٨			
٩			
١٠			
١١			
١٢			
١٣			
١٤			
١٥			
١٦			
١٧			
١٨			
١٩			
٢٠			



وسائل التواصل

الإعلان عن الأنشطة الطلابية:

يتم الإعلان عن الأنشطة الطلابية بمختلف الوسائل ، مثل : لوحة إعلانات الكلية وبنرات ومطويات التي تتيح التعرف عليها والاستفادة منها ، ويمكن للطلاب التسجيل في الأنشطة المختلفة من خلال أرقام الجوال المعلن عنها بالنشاط و الجهة المحددة.