

التحليل الإحصائي

(استبانة الرؤية والرسالة والقيم والأهداف المقترحة)

كلية العلوم والآداب بطبرجل (1)

أولاً: المستجيبون لتقييم الرؤية والرسالة والقيم والأهداف :-

١- عدد المستجيبين لاستبانة الرؤية والرسالة والأهداف حسب الكلية:

الكلية	العدد	النسبة
كلية العلوم والآداب بطبرجل	334	84%
مجتمع مدني	11	3%
لم يحدد الجهة	50	13%
العدد الكلي	395	100%



٢- عدد المستجيبين لاستبانة الرؤية والرسالة والأهداف حسب الجنس:

(1) إعداد أ. محمود زهير درابسه - المحاضر في قسم الرياضيات بالكلية، مدير وحدة الجودة بكلية المجتمع بطبرجل وعضو لجنة الجودة بكلية العلوم والآداب بطبرجل وعضو لجنة التقييم والإحصاء بالوحدة ١٤٣٩ هـ.

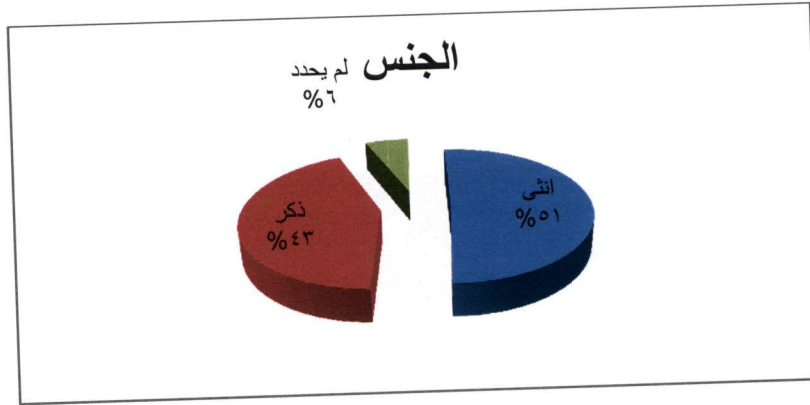
تحليل إحصائي لنتائج الاستبانة الإلكترونية لتحديث الملف التعريفي الخاص برؤية الكلية ورسالتها وقيمتها وأهدافها ١٤٣٩ هـ.

Kingdom of Saudi Arabia
Ministry of Education
Al Jouf University
College of Science and Arts - Tabarjal
Quality and Accreditation Unit



المملكة العربية السعودية
وزارة التعليم
جامعة الجوف
كلية العلوم والآداب بطبرجل
وحدة الجودة والاعتماد الأكاديمي

النسبة	العدد	الجنس
%٥١	200	انثى
%٤٣	172	ذكر
%٦	23	لم يحدد
%١٠٠	٣٩٥	المجموع



٣- المستجيبين لاستبانة الرؤية والرسالة والأهداف حسب الجهة والصفة:

الجهة والصفة	العدد	النسبة
الطلاب	140	36%
المجتمع المدني	5	1%
الموظفين الإداريين	12	3%
أعضاء هيئة التدريس	119	30%
لم يحدد	119	30%
المجموع	395	100%

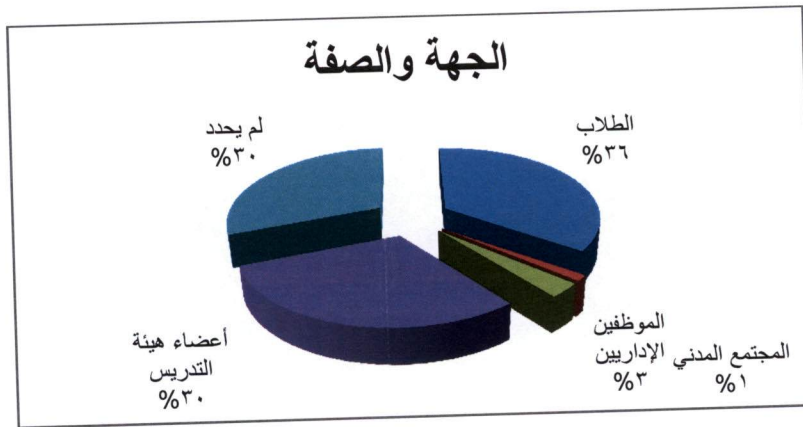
تحليل إحصائي لنتائج الاستبانة الالكترونية لتحديث الملف التعريفي الخاص برؤية الكلية ورسالتها وقيمتها وأهدافها ١٤٣٩ هـ.

م. د. هادي بن محمد
١٤٣٩

Kingdom of Saudi Arabia
Ministry of Education
Al Jouf University
College of Science and Arts - Tabarjal
Quality and Accreditation Unit



المملكة العربية السعودية
وزارة التعليم
جامعة الجوف
كلية العلوم والآداب بطبرجل
وحدة الجودة والاعتماد الأكاديمي



٣- المستجيبين لاستبانة الرؤية والرسالة والأهداف حسب القسم:

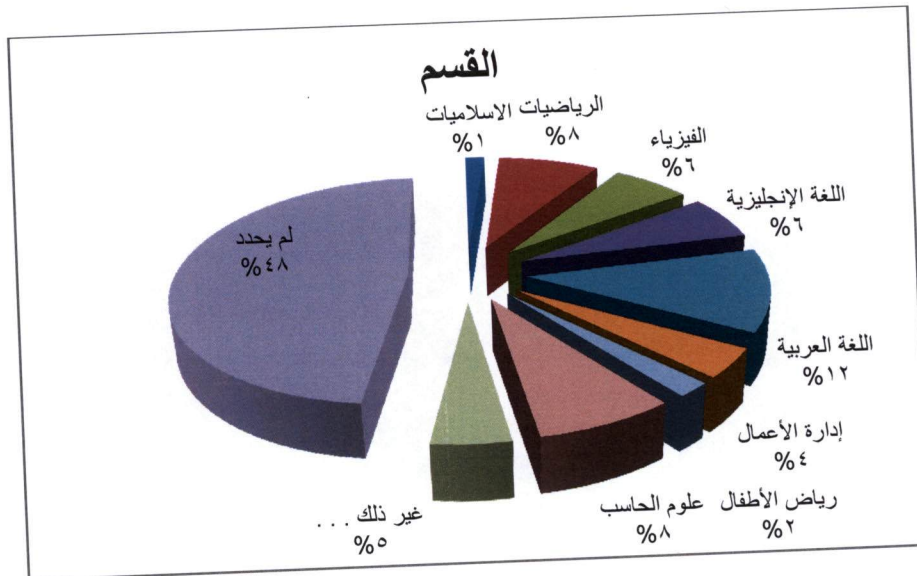
القسم	العدد	النسبة
الاسلاميات	6	1%
الرياضيات	32	8%
الفيزياء	25	6%
اللغة الإنجليزية	25	6%
اللغة العربية	46	12%
إدارة الأعمال	16	4%
رياض الأطفال	8	2%
علوم الحاسب	31	8%
غير ذلك	18	5%
لم يحدد	188	48%
المجموع	390	100%

تحليل إحصائي لنتائج الاستبانة الإلكترونية لتحديث الملف التعريفي الخاص برؤية الكلية ورسالتها وقيمتها وأهدافها ١٤٣٩ هـ.

Kingdom of Saudi Arabia
Ministry of Education
Al Jouf University
College of Science and Arts - Tabarjal
Quality and Accreditation Unit



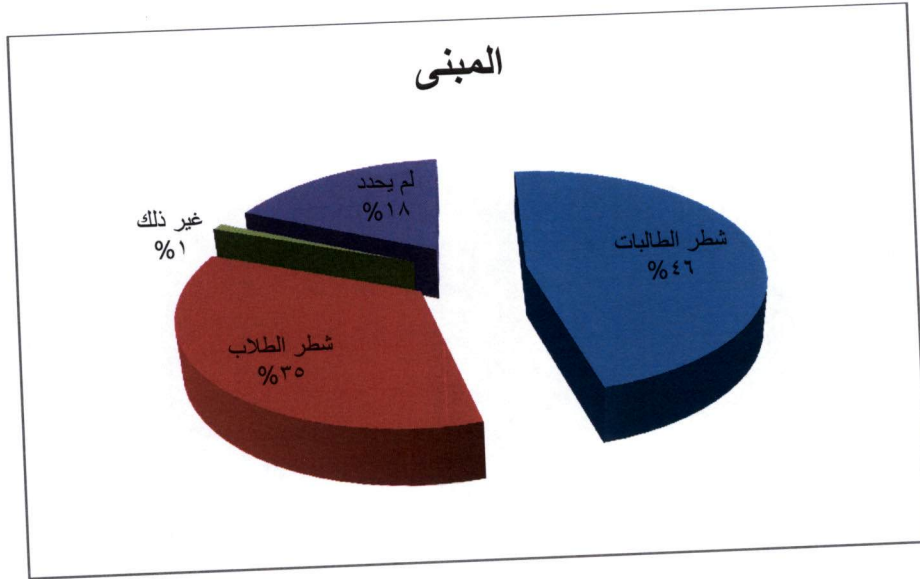
المملكة العربية السعودية
وزارة التعليم
جامعة الجوف
كلية العلوم والآداب بطبرجل
وحدة الجودة والاعتماد الأكاديمي



٤- المستجيبين لاستبانة الرؤية والرسالة والأهداف حسب القسم:

المبنى	العدد	النسبة
شطر الطالبات	183	46%
شطر الطلاب	139	35%
غير ذلك	4	1%
لم يحدد	69	18%
المجموع	395	100%

تحليل إحصائي لنتائج الاستبانة الإلكترونية لتحديث الملف التعريفي الخاص برؤية الكلية ورسالتها وقيمتها وأهدافها ١٤٣٩ هـ.



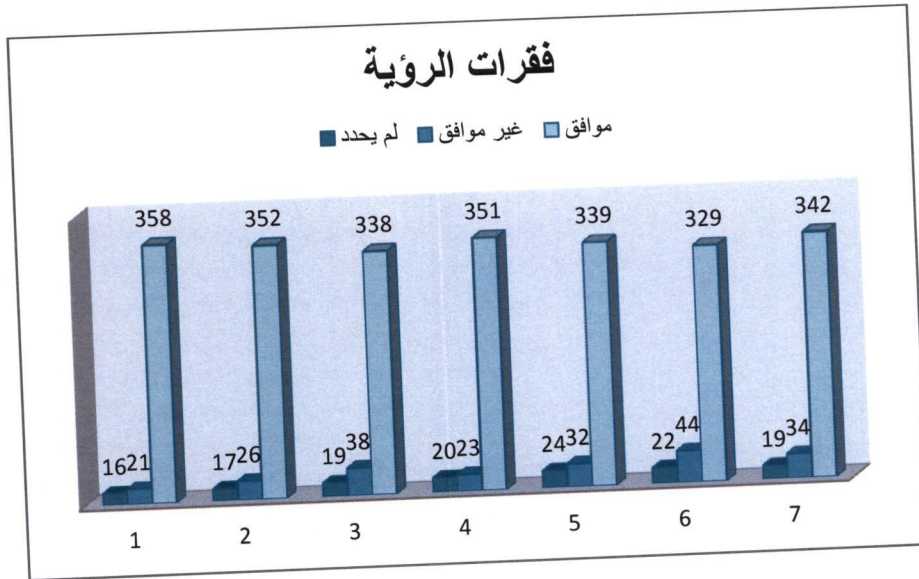
ثانياً: الرؤية:-

- فيما يخص رأي المستجيبين عن الاستبيانات في الرؤية المقترحة من الكلية كانت كالآتي:

المجموع	لم يحدد		غير موافق		موافق		فقرات توضح رأي المستجيبين بالرؤيا المقترحة
	العدد	النسبة	العدد	النسبة	العدد	النسبة	
395	16	4%	21	5%	358	91%	1- هل نص الرؤية المقترح من الكلية يعطي صورة ذهنية عن مستقبلها
395	17	4%	26	7%	352	89%	2- هل نص الرؤية المقترح من الكلية واضح
395	19	10%	38	5%	338	85%	3- هل نص الرؤية المقترح من الكلية مختصر وشامل

تحليل إحصائي لنتائج الاستبيانات الالكترونية لتحديث الملف التعريفي الخاص بروية الكلية ورسالتها وقيمتها وأهدافها ١٤٣٩ هـ.

الهدف	العدد	النسبة	العدد	النسبة	العدد	النسبة	العدد	الهدف
٤- هل نص الرؤية المقترح من الكلية يوضح هدفها	351	89%	23	6%	20	5%	390	%100
٥- هل نص الرؤية المقترح من الكلية محفز لمنسوبيها	339	86%	32	8%	24	6%	390	%100
٦- هل نص الرؤية المقترح من الكلية يحدد كينونتها	329	83%	44	11%	22	6%	390	%100
٧- هل توافق على نص الرؤية المقترح من الكلية	342	86%	34	9%	19	5%	390	%100



ثالثا: الرسالة :-

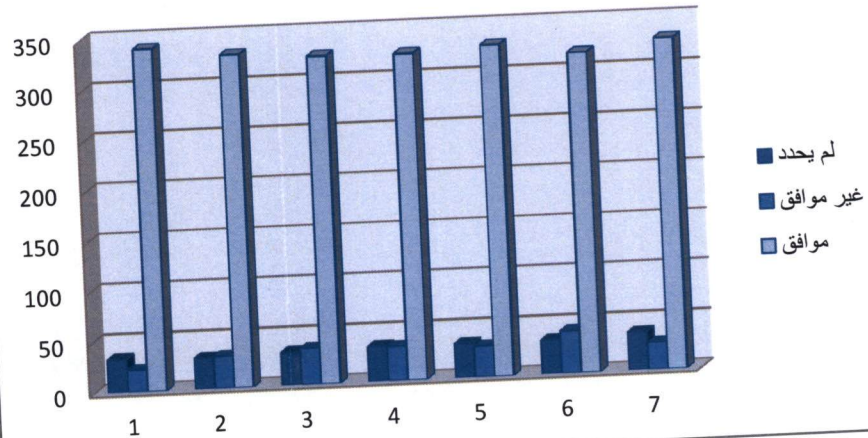
فيما يخص رأي المستجيبين عن الاستبيانات في الرسالة المقترحة من الكلية كانت كالاتي:

المجموع	لم يحدد		غير موافق		موافق		فقرات توضح رأي المستجيبين بالرسالة المقترحة
	العدد	النسبة	العدد	النسبة	العدد	النسبة	
390	33	9%	22	6%	340	85%	١- هل نص الرسالة المقترح من الكلية يوضح السبب الأساسي في وجودها
390	31	8%	32	8%	331	84%	٢- هل نص الرسالة المقترح من الكلية واضح ومحدد
390	33	8%	36	9%	326	83%	٣- هل يجب نص الرسالة المقترح من

تحليل إحصائي لنتائج الاستبيانات الالكترونية لتحديث الملف التعريفي الخاص بروية الكلية ورسالتها وقيمتها وأهدافها ١٤٣٩ هـ.

الكلية عما تقوم به							
325	82%	34	9%	35	9%	390	%100
٤- هل يوضح نص الرسالة المقترح من الكلية لمن تقدم خدمتها							
330	83%	31	8%	34	9%	390	%100
٥- هل يوضح نص الرسالة المقترح من الكلية كيف تقدم خدمتها							
319	81%	42	11%	34	8%	390	%100
٦- هل نص الرسالة المقترح من الكلية مميز							
330	83%	27	7%	38	10%	390	%100
٧- هل توافق على نص الرسالة المقترح من الكلية							

فقرات الرسالة

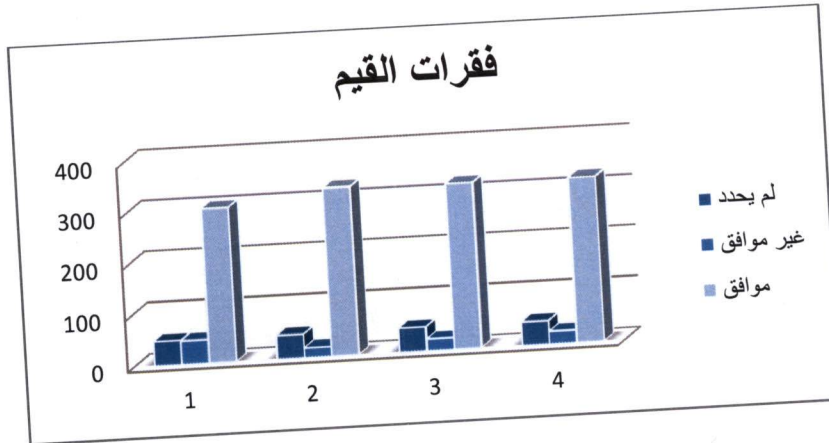


رابعاً: القيم:-

فيما يخص رأي المستجيبين عن الاستبيانات في القيم المقترحة من الكلية كانت كالاتي:

المجموع	لم يحدد		غير موافق		موافق		فقرات توضح رأي المستجيبين بالقيم المقترحة
	العدد	النسبة	العدد	النسبة	العدد	النسبة	
390	47	12%	46	12%	302	76%	١- هل القيم المقترحة من الكلية تعكس رسالة الكلية
390	46	12%	19	5%	330	83%	٢- هل القيم المقترحة من الكلية ايجابية
390	47	12%	23	6%	325	82%	٣- هل القيم المقترحة من الكلية موجهه للسلوك
390	46	12%	25	6%	324	82%	٤- هل توافق على نص القيم المقترحة من الكلية

تحليل إحصائي لنتائج الاستبيانات الالكترونية لتحديث الملف التعريفي الخاص برؤية الكلية ورسالتها وقيمتها وأهدافها ١٤٣٩ هـ.



رابعاً: الأهداف:-

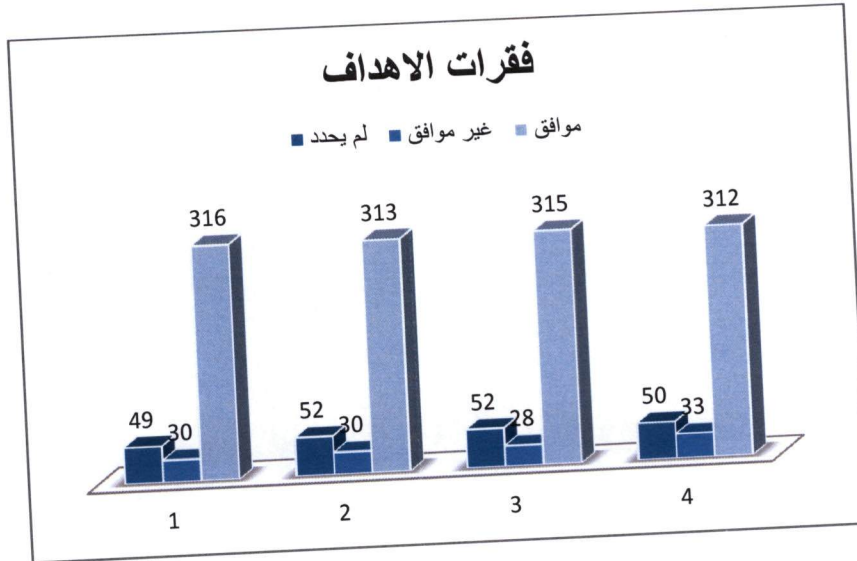
فيما يخص رأي المستجيبين عن الاستبيانات في الأهداف المقترحة من الكلية كانت كالآتي:

المجموع	لم يحدد		غير موافق		موافق		فقرات توضح رأي المستجيبين بالأهداف المقترحة
	العدد	النسبة	العدد	النسبة	العدد	النسبة	
٣٩٥	٤٩	12%	30	8%	316	80%	١- هل نص الأهداف المقترح من الكلية واضح ومحدد
٣٩٥	52	13%	30	8%	313	79%	٢- هل نص الأهداف المقترح من الكلية يصف شيئاً ما يجب إنجازه
٣٩٥	52	13%	28	7%	315	80%	٣- هل تشتق الأهداف من رسالة الكلية
٣٩٥	50	13%	33	8%	312	79%	٤- هل توافق على نص الأهداف المقترحة من الكلية

Kingdom of Saudi Arabia
Ministry of Education
Al Jouf University
College of Science and Arts - Tabarjal
Quality and Accreditation Unit



المملكة العربية السعودية
وزارة التعليم
جامعة الجوف
كلية العلوم والآداب بطبرجل
وحدة الجودة والاعتماد الأكاديمي



يعتمد/

عميد كلية العلوم والآداب

المشرف على كلية المجتمع بطبرجل

الدكتور/ مشعل بن محمد الغنزي

مدرسة
مدرسة
مدرسة

تحليل إحصائي لنتائج الاستبانات الالكترونية لتحديث الملف التعريفي الخاص برؤية الكلية ورسالتها وقيمتها وأهدافها ١٤٣٩ هـ.